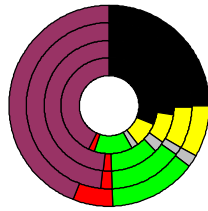
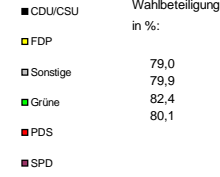


### Wahlergebnisse:

Anteile an den gültigen Stimmen



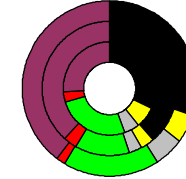
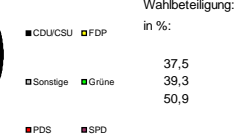
### Bundestagswahlen: 1994, 1998, 2002, 2005



Wahlbeteiligung in %:

1994	79,0
1998	79,9
2002	82,4
2005	80,1

### Europawahlen: 1994, 1999, 2004



### Landtagswahlen: Wahlbeteiligung:

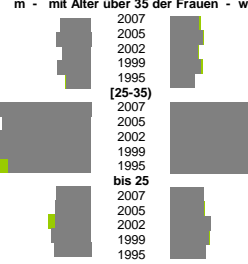
in %:

2008-01	56,3
2003-02	63,0
1998-03	69,1



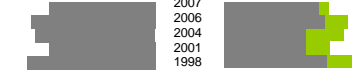
	m	w
2007	1,2%	1,2%
2005	1,4%	1,3%
2002	1,1%	1,1%
1999	1,3%	1,2%
1995	0,9%	1,0%

### Geburten m - mit Alter über 35 der Frauen - w

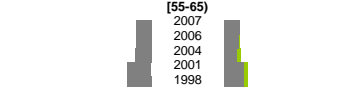


	m	w
2007	12,9%	11,5%
2006	15,1%	12,3%
2004	14,6%	9,9%
2001	12,9%	9,9%
1998	15,6%	12,5%

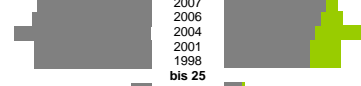
### Arbeitslose



### Altersverteilung [55-65]



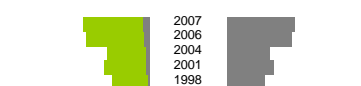
### [25-55]



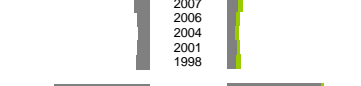
### bis 25



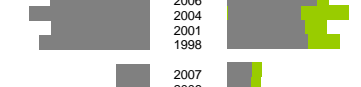
### Besondere Teilgesamtheiten



### Schwerbehindert



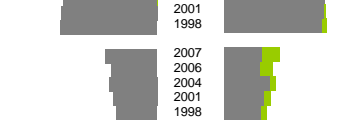
### Langzeitarbeitslos



### Ausländer



### Fluktuation der Arbeitslosigkeit



	m	w
2007	1,3%	14,1%
2006	1,1%	13,5%
2004	0,6%	8,9%
2001	0,5%	9,6%
1998	0,3%	7,8%

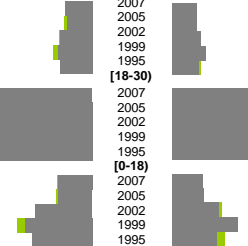
### insgesamt

2007	221,0%	192,1%
2006	198,2%	181,9%
2004	167,6%	169,3%
2001	172,0%	168,5%
1998	173,3%	165,3%

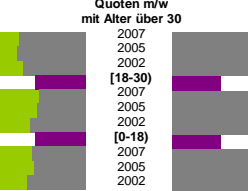
### aus, in Erwerbstätigkeit

2007	93,0%	63,4%
2006	81,5%	58,6%
2004	86,1%	75,9%
2001	78,6%	65,6%
1998	72,2%	60,7%

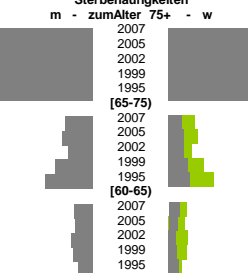
### Wanderungen über die Kreisgrenzen relativ zur Bevölkerung mit Alter über 30



### Quoten m/w mit Alter über 30



### Sterbehäufigkeiten m - zum Alter 75+ - w



	m	w
2007	1,3%	1,4%
2005	1,4%	1,3%
2002	1,4%	1,7%
1999	1,6%	1,6%
1995	1,5%	1,5%

### Zuzüge Fortzüge

	Zuzüge	Fortzüge
2007	3,7%	3,8%
2005	3,5%	3,8%
2002	4,5%	4,5%
1999	4,7%	5,3%
1995	4,5%	4,1%

### Zuzüge Fortzüge

	Zuzüge	Fortzüge
2007	132%	178%
2005	135%	178%
2002	124%	176%
1999	1	1
1995	92%	216%

### m w

	m	w
2007	8,1%	7,4%
2005	8,1%	8,0%
2002	9,3%	8,0%
1999	9,8%	8,0%
1995	11,0%	8,5%

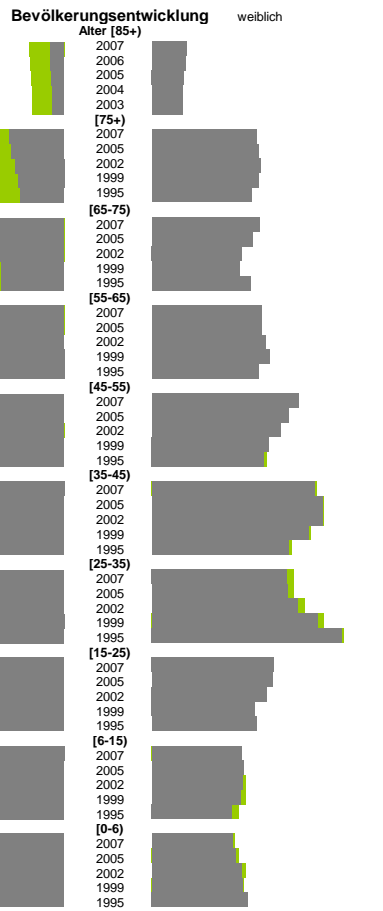
### m w

	m	w
2007	2,2%	1,1%
2005	2,4%	1,2%
2002	2,0%	1,3%
1999	2,9%	1,5%
1995	3,8%	1,8%

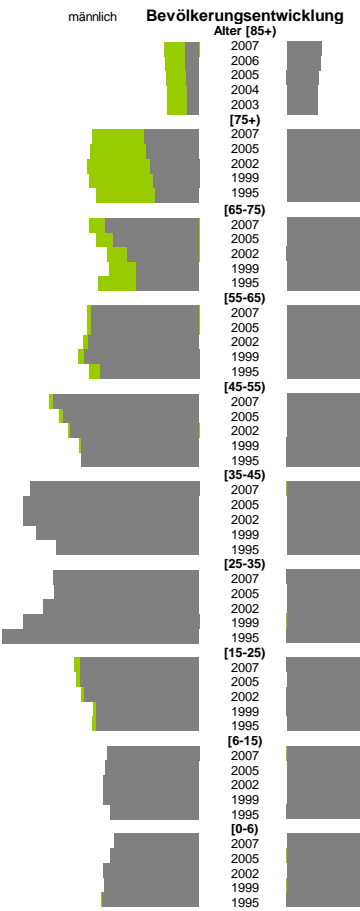
### m w

	m	w
2007	1,4%	0,9%
2005	1,3%	0,7%
2002	1,6%	0,6%
1999	1,5%	0,6%
1995	1,1%	0,8%

### männlich



### weiblich



### Bevölkerungsentwicklung

### Alter [85+]

	m	w
2007	1.028	2.751
2006	1.021	2.669
2005	959	2.547
2004	876	2.466
2003	864	2.454

### [75+]

	m	w
2007	4.307	8.520
2005	4.161	8.675
2002	3.910	8.860
1999	3.627	8.705
1995	3.424	8.118

### [65-75]

	m	w
2007	7.432	8.753
2005	6.785	8.185
2002	5.667	7.337
1999	4.946	7.138
1995	4.976	8.010

### [55-65]

	m	w
2007	8.530	8.894
2005	8.564	8.910
2002	8.806	9.195
1999	9.181	9.579
1995	7.909	8.695

### [45-55]

	m	w
2007	11.568	11.917
2005	10.819	11.135
2002	10.243	10.441
1999	9.392	9.524
1995	9.358	9.123

### [35-45]

	m	w
2007	13.445	13.238
2005	13.978	13.918
2002	13.970	13.843
1999	12.943	12.790
1995	11.342	11.159

### [25-35]

	m	w
2007	11.566	10.968
2005	11.520	11.056
2002	12.414	11.857
1999	14.005	13.523
1995	15.656	15.470

### [15-25]

	m	w
2007	9.411	9.926
2005	9.395	9.768
2002	9.129	9.367
1999	8.154	8.383
1995	8.154	8.518

### [6-15]

	m	w
2007	6.595	6.528
2005	6.703	6.694
2002	6.836	6.631
1999	6.820	6.478
1995	6.352	5.855

### [0-6]

	m	w
2007	4.032	3.933
2005	4.224	4.075
2002	4.561	4.370
1999	4.504	4.433
1995	4.593	4.670

### Oldenburg, Kreisfreie Stadt

Wert 2007

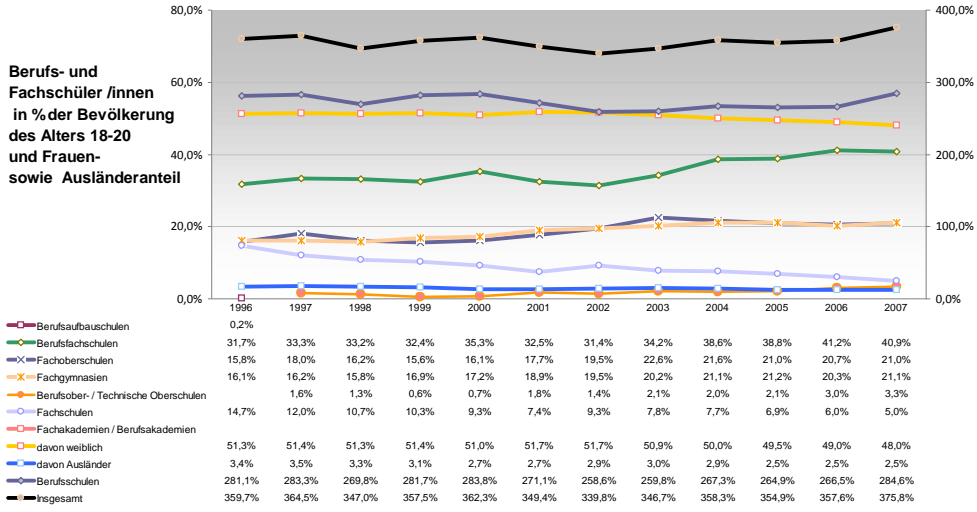
Fläche in km <sup>2</sup>	103,0
Flächenanteil in %	0,29
Bevölkerung	159.563
Bevölkerungsanteil in %	1,94
Ausländerquote	7,6%
Bevölkerungsdichte (Einwohner pro km <sup>2</sup> )	155,0

### Bodennutzung 2004

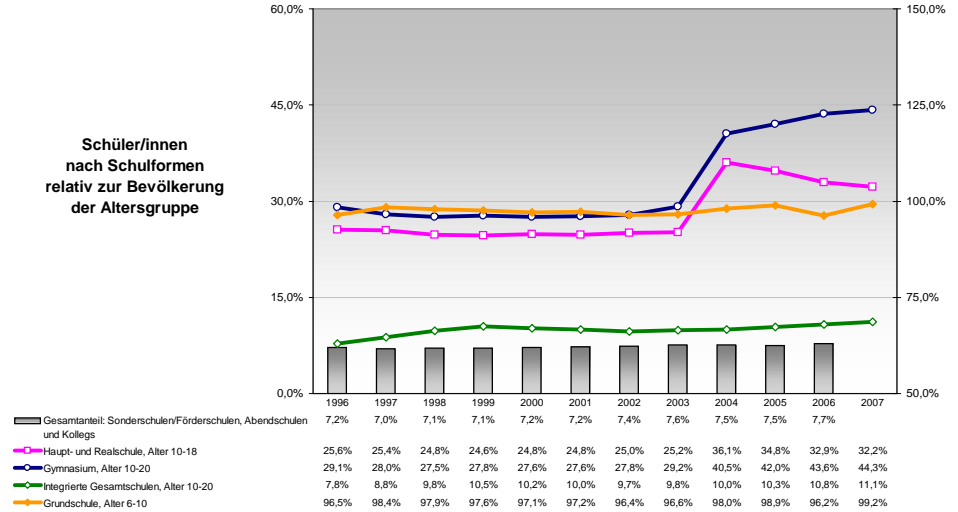


	m	w
2007	76.886	82.677
2006	1.028	2.751
2005	1.021	2.669
2004	959	2.547
2003	876	2.466
2002	864	2.454
2001	4.307	8.520
2000	4.161	8.675
1999	3.910	8.860
1998	3.627	8.705
1997	3.424	8.118
1996	7.432	8.753
1995	6.785	8.185
1994	5.667	7.337
1993	4.946	7.138
1992	4.976	8.010
1991	8.530	8.894
1990	8.564	8.910
1989	8.806	9.195
1988	9.181	9.579
1987	7.909	8.695
1986	11.568	11.917
1985	10.819	11.135
1984	10.243	10.441
1983	9.392	9.524
1982	9.358	9.123
1981	13.445	13.238
1980	13.978	13.918
1979	13.970	13.843
1978	12.943	12.790
1977	11.342	11.159
1976	11.566	10.968
1975	11.520	11.056
1974	12.414	11.857
1973	14.005	13.523
1972	15.656	15.470
1971	9.411	9.926
1970	9.395	9.768
1969	9.129	9.367
1968	8.154	8.383
1967	8.154	8.518
1966	6.595	6.528
1965	6.703	6.694
1964	6.836	6.631
1963	6.820	6.478
1962	6.352	5.855
1961	4.032	3.933
1960	4.224	4.075
1959	4.561	4.370
1958	4.504	4.433
1957	4.593	4.670

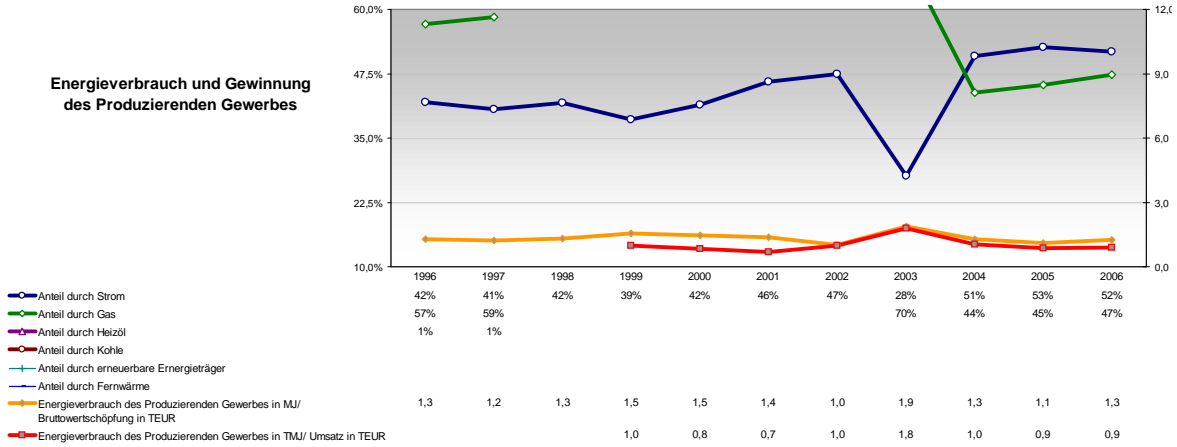
**Berufs- und Fachschüler/innen in % der Bevölkerung des Alters 18-20 und Frauen- sowie Ausländeranteil**



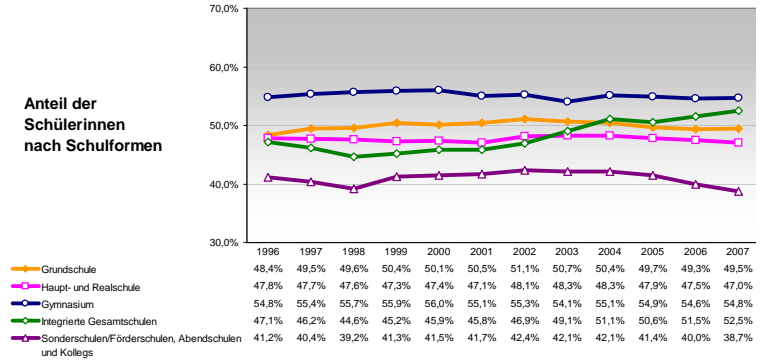
**Schüler/innen nach Schulformen relativ zur Bevölkerung der Altersgruppe**



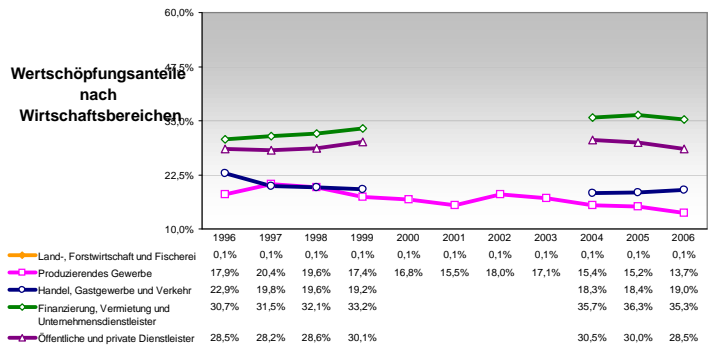
**Energieverbrauch und Gewinnung des Produzierenden Gewerbes**



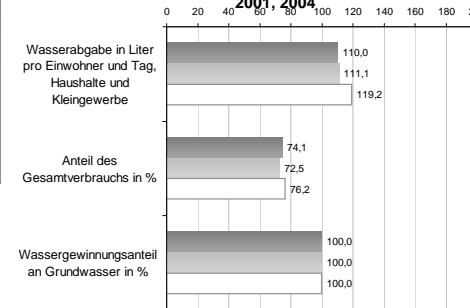
**Anteil der Schülerinnen nach Schulformen**



**Wertschöpfungsanteile nach Wirtschaftsbereichen**



**Wasserabgabe und Wassergewinnung 1998, 2001, 2004**



**Anteil der Ausländer/innen nach Schulformen**

