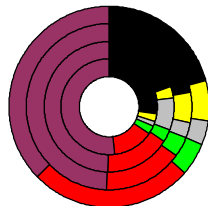


Wahlergebnisse:

Anteile an den gültigen Stimmen

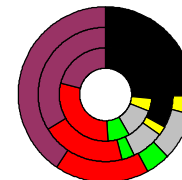


Bundestagswahlen: 1994, 1998, 2002, 2005

- CDU/CSU
- FDP
- Sonstige
- Grüne
- PDS
- SPD

Wahlbeteiligung in %:

70,2
70,9
70,1
65,5



Europawahlen: 1994, 1999, 2004

- CDU/CSU
- FDP
- Sonstige
- Grüne
- PDS
- SPD

Wahlbeteiligung in %:

23,2
28,7
37,8

Landtagswahlen: Wahlbeteiligung:

in %:

51,8	2004-09
52,5	1999-09
50,7	1994-09



Ostprignitz-Ruppin, Landkreis

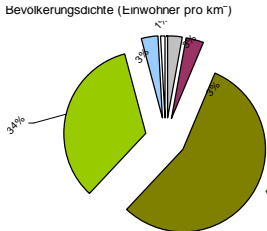
Wert 2007

Fläche in km ²	2.509,4
Flächenanteil in %	7,03
Bevölkerung	105.812
Bevölkerungsanteil in %	1,29
Ausländerquote	1,9%
Bevölkerungsdichte (Einwohner pro km ²)	4,2



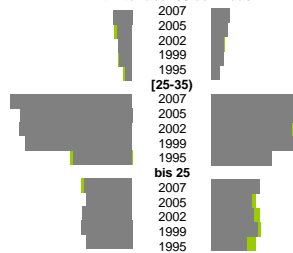
Bodennutzung 2004

- Siedlung und Gewerbe
- Verkehr
- Landwirtschaft
- Wald
- Wasser
- Rest



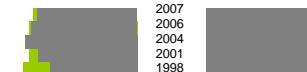
	m	w
4,4%	0,7%	0,7%
4,1%	0,5%	0,6%
4,1%	0,5%	0,4%
4,1%	0,4%	0,5%
3,9%	0,2%	0,3%
2,1%		
1,7%		
1,6%		
1,8%		
1,8%		
1,7%		

Geburten m - mit Alter über 35 der Frauen - w

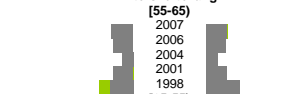


	m	w
20,4%	21,1%	
21,6%	22,1%	
22,9%	22,5%	
20,3%	22,1%	
17,8%	23,2%	

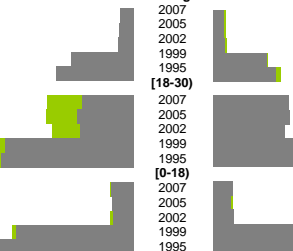
Arbeitslose



Altersverteilung [55-65]



Wanderungen über die Kreisgrenzen relativ zur Bevölkerung mit Alter über 30



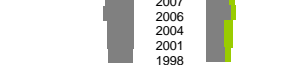
	m	w
6,7%	6,4%	
6,1%	6,0%	
3,4%	3,6%	
6,1%	6,4%	
7,3%	10,7%	

[25-55]



	m	w
34,4%	36,2%	
35,1%	35,6%	
40,0%	39,3%	
34,7%	38,9%	
30,1%	38,3%	

bis 25



	m	w
9,0%	7,2%	
9,4%	7,8%	
8,3%	5,3%	
8,3%	5,5%	
7,8%	5,7%	

Besondere Teillesamtheiten



	m	w
0,2%	1,5%	
0,1%	2,3%	
0,1%	2,0%	
0,0%	2,0%	

Schwerbehindert

0,7%	0,7%
1,0%	0,7%
0,8%	0,6%
0,8%	0,5%

Langzeitarbeitslos

1,6%	5,8%
19,9%	25,5%
14,2%	22,1%
11,1%	24,2%

Ausländer

0,4%	0,5%
0,5%	0,3%
0,5%	0,5%
0,5%	0,4%
0,3%	0,3%

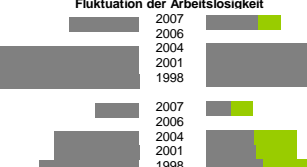
insgesamt

84,1%	58,8%
187,7%	130,4%
178,6%	128,2%
219,6%	147,7%

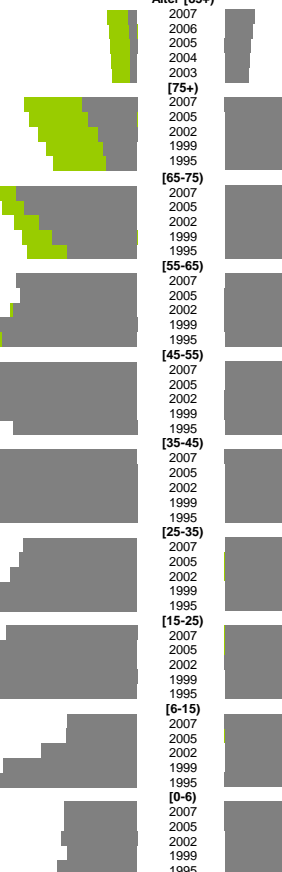
aus, in Erwerbstätigkeit

52,3%	27,6%
102,3%	53,1%
102,7%	55,2%
120,4%	63,5%

Fluktuation der Arbeitslosigkeit



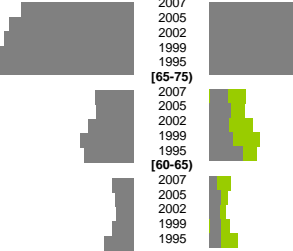
Bevölkerungsentwicklung



Zuzüge Fortzüge

4,4%	4,3%
4,1%	3,8%
4,1%	3,0%
3,9%	3,5%
2,1%	2,3%
1,7%	1,8%
1,6%	1,5%
1,8%	1,6%
1,8%	1,7%
1,7%	1,3%
1,7%	1,5%
1,7%	1,5%
1,9%	1,6%
7,9%	7,7%
9,8%	9,0%
6,4%	10,9%
7,1%	11,0%
6,7%	10,3%
16,3%	19,9%
16,8%	17,8%
2,7%	2,8%
2,7%	2,4%
2,5%	2,9%
14,8%	15,4%
17,3%	16,3%
Zuzüge	Fortzüge
131%	167%
151%	169%
129%	181%
1	1
118%	187%
128%	198%
130%	205%
1	1
95%	203%
93%	196%
101%	193%
m	w
8,3%	7,0%
9,1%	7,6%
9,6%	8,5%
9,9%	9,1%
14,0%	9,7%
2,8%	1,3%
2,7%	1,6%
3,3%	1,5%
3,9%	1,8%
3,6%	2,5%
1,6%	0,6%
1,3%	0,8%
1,3%	0,7%
1,5%	0,8%
2,1%	0,8%

Sterbehäufigkeiten m - zum Alter 75+ - w



8,3%	7,0%
9,1%	7,6%
9,6%	8,5%
9,9%	9,1%
14,0%	9,7%
2,8%	1,3%
2,7%	1,6%
3,3%	1,5%
3,9%	1,8%
3,6%	2,5%
1,6%	0,6%
1,3%	0,8%
1,3%	0,7%
1,5%	0,8%
2,1%	0,8%

	m	w
52.674	53.138	
400	1.544	
364	1.472	
328	1.383	
322	1.308	
322	1.256	

2.879	5.939
2.547	5.693
2.051	5.240
1.754	4.802
1.593	4.421

6.336	7.431
5.944	7.107
5.177	6.498
4.457	6.072
3.652	5.773

6.366	6.128
6.146	6.043
6.523	6.679
7.493	7.770
7.098	7.686

10.106	9.583
9.802	9.256
8.803	8.254
7.215	6.813
6.543	6.094

8.485	7.652
9.456	8.596
10.324	9.622
10.710	10.042
10.139	9.467

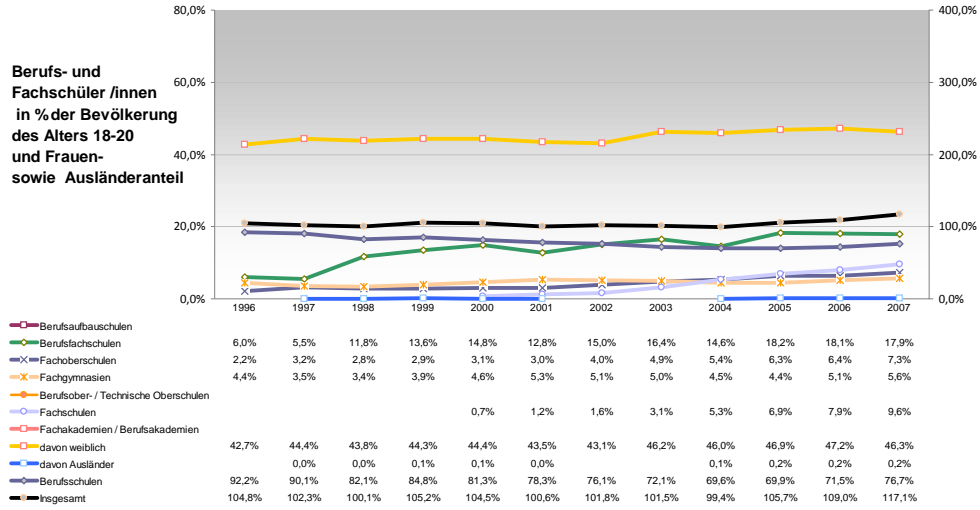
6.001	4.992
6.210	5.114
6.682	5.617
7.824	6.721
9.712	8.734

6.918	5.992
8.061	6.970
8.514	7.558
8.344	7.438
7.714	6.653

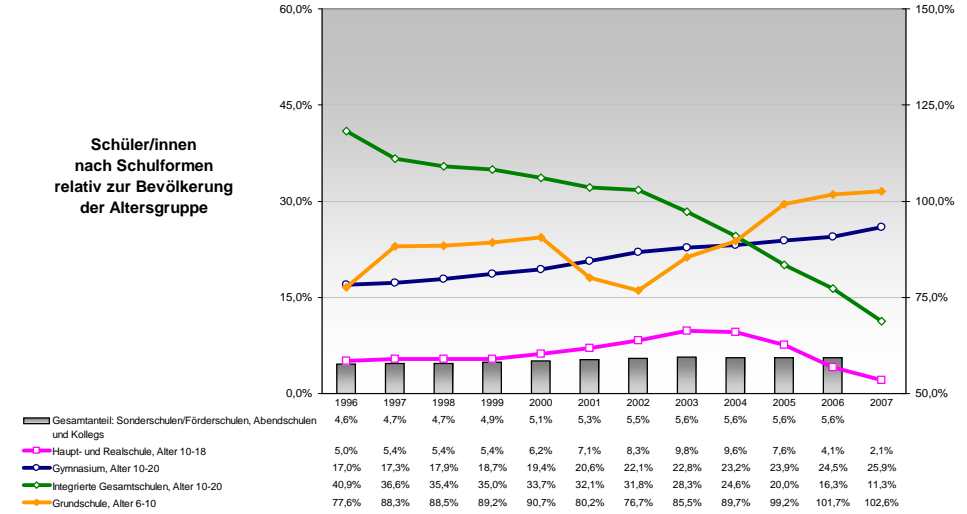
3.298	3.252
3.326	3.271
4.522	4.323
6.344	6.067
8.062	7.786

2.285	2.169
2.312	2.173
2.408	2.214
2.204	2.203
2.498	2.380

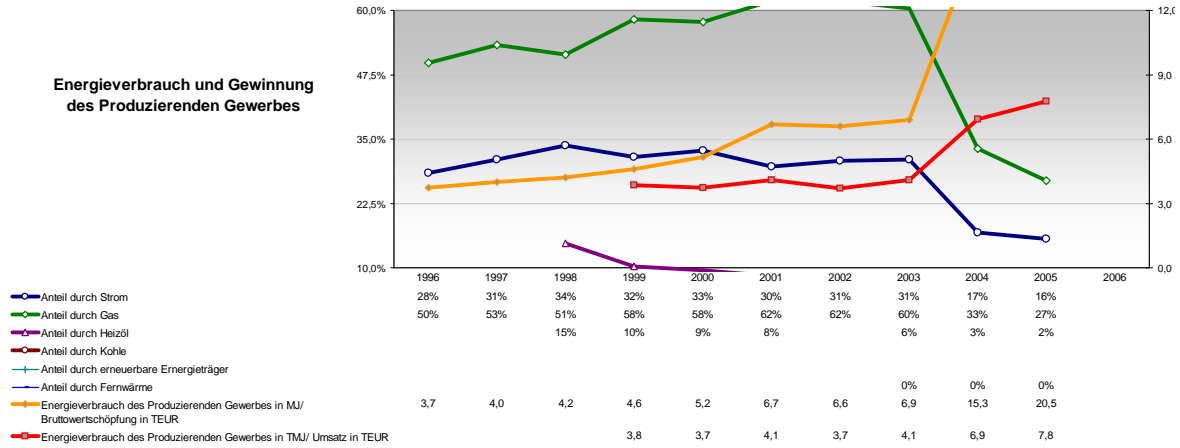
Berufs- und Fachschüler/innen in % der Bevölkerung des Alters 18-20 und Frauen- sowie Ausländeranteil



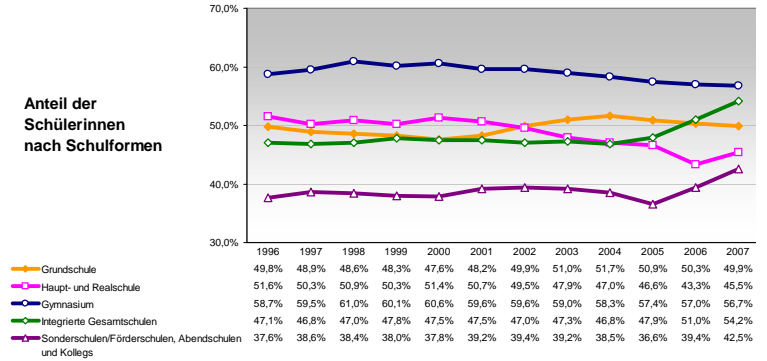
Schüler/innen nach Schulformen relativ zur Bevölkerung der Altersgruppe



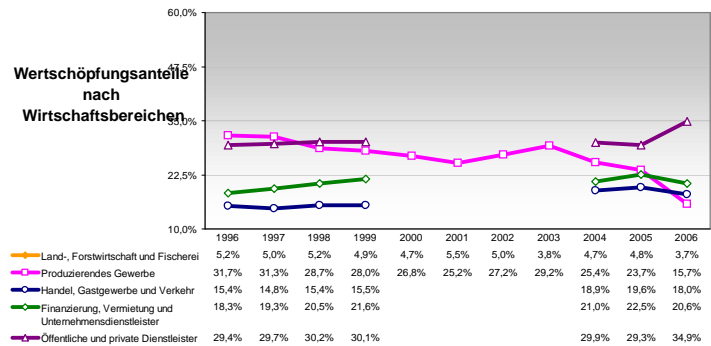
Energieverbrauch und Gewinnung des Produzierenden Gewerbes



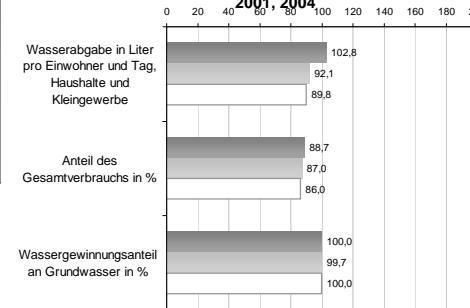
Anteil der Schülerinnen nach Schulformen



Wertschöpfungsanteile nach Wirtschaftsbereichen



Wasserabgabe und Wassergewinnung 1998, 2001, 2004



Anteil der Ausländer/innen nach Schulformen

