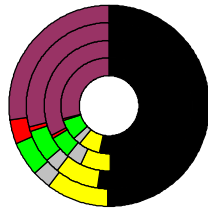


Wahlergebnisse:

Anteile an den gültigen Stimmen

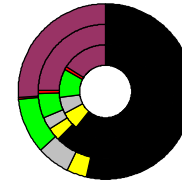


Bundestagswahlen: 1994, 1998, 2002, 2005

- CDU/CSU
- FDP
- Sonstige
- Grüne
- PDS
- SPD

Wahlbeteiligung
in %:

78,5
81,1
84,0
81,9



Europawahlen: 1994, 1999, 2004

- CDU/CSU
- FDP
- Sonstige
- Grüne
- PDS
- SPD

Wahlbeteiligung:
in %:

41,8
43,9
58,9

Landtagswahlen:
Wahlbeteiligung:
in %:

63,3 2005-05
54,3 2000-05
61,7 1995-05



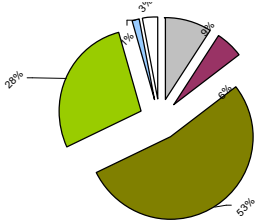
Paderborn, Kreis

Wert 2007

Fläche in km² 1.245,4
Flächenanteil in % 3,49

Bevölkerung 298.838
Bevölkerungsanteil in % 3,63
Ausländerquote 6,8%

Bevölkerungsdichte (Einwohner pro km²) 24,0

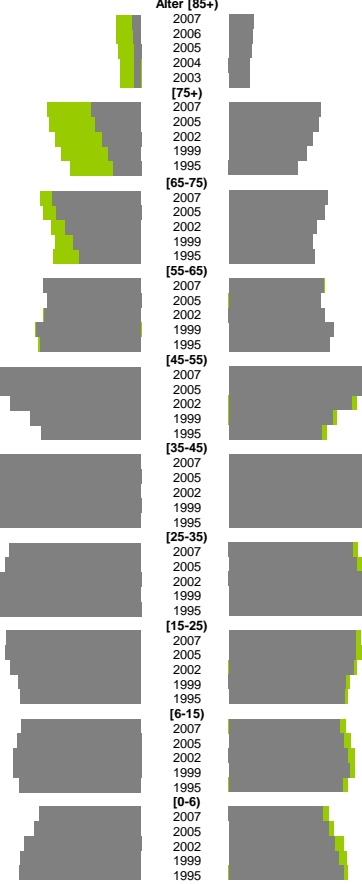


Bodennutzung 2004

- Siedlung und Gewerbe
- Verkehr
- Landwirtschaft
- Wald
- Wasser
- Rest

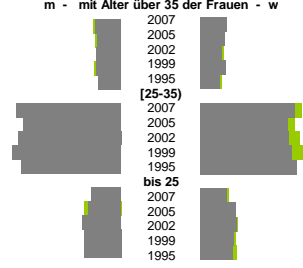
m	w
147.833	151.005
1.159	3.691
1.048	3.502
942	3.290
847	3.113
844	3.026
7.367	13.888
6.730	13.625
5.721	12.710
4.809	11.805
4.088	10.465
13.195	14.947
12.675	14.484
11.245	13.318
10.069	12.725
9.129	13.060
14.485	14.439
13.992	13.944
14.420	14.565
15.615	15.830
14.952	15.278
23.140	22.299
21.759	20.881
19.450	18.693
16.492	15.807
14.858	14.108
24.802	23.436
25.987	24.472
26.120	24.627
24.948	23.171
21.779	20.386
19.613	18.906
20.230	19.397
21.445	20.538
23.748	22.360
26.713	24.274
20.052	19.295
20.202	19.316
19.461	19.012
18.346	17.864
18.053	17.598
16.092	15.196
16.628	15.694
17.161	16.325
17.152	16.583
16.307	15.639
9.087	8.599
9.577	9.110
10.473	9.627
10.772	10.014
10.864	10.469

Bevölkerungsentwicklung

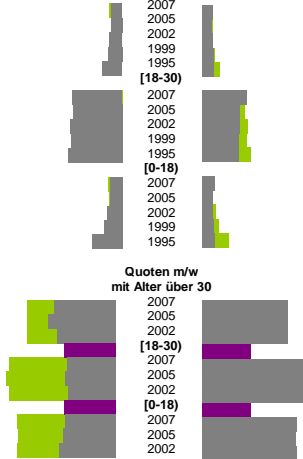


m	w
1,2%	1,3%
1,1%	1,2%
1,1%	1,0%
1,1%	1,2%
1,0%	0,9%
5,0%	4,7%
4,6%	4,3%
4,9%	4,4%
5,2%	4,5%
4,7%	4,7%
1,4%	1,3%
1,5%	1,7%
1,8%	1,8%
1,7%	1,6%
1,8%	1,6%
Zuzüge	Fortzüge
1,7%	2,0%
1,8%	1,8%
2,0%	1,9%
2,2%	2,0%
3,2%	2,1%
8,2%	8,3%
8,1%	7,0%
8,6%	7,0%
8,5%	6,8%
9,0%	6,8%
1,9%	2,2%
1,9%	2,0%
2,4%	1,9%
3,0%	2,0%
4,9%	2,3%
Zuzüge	Fortzüge
121%	175%
133%	175%
116%	176%
1	1
94%	210%
99%	215%
93%	210%
1	1
99%	194%
103%	192%
111%	194%
m	w
7,9%	7,1%
8,5%	7,1%
9,0%	7,7%
9,1%	8,3%
10,5%	8,7%
2,3%	1,2%
2,5%	1,2%
2,9%	1,5%
2,9%	1,6%
3,0%	1,6%
1,2%	0,4%
1,2%	0,5%
1,5%	0,7%
1,2%	0,5%
1,7%	0,7%

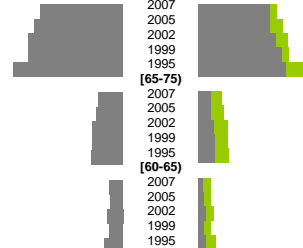
Geburten



Wanderungen über die Kreisgrenzen relativ zur Bevölkerung mit Alter über 30



Sterbehäufigkeiten



m	w
8,7%	10,2%
11,1%	11,6%
11,0%	8,9%
8,6%	9,2%
9,4%	12,6%

m	w
4,9%	4,8%
5,1%	4,6%
4,5%	3,4%
8,1%	6,9%
9,5%	7,9%

m	w
37,3%	39,2%
39,6%	36,4%
45,5%	31,6%
35,3%	33,6%
32,3%	34,2%
7,5%	6,2%
8,2%	6,1%
9,3%	5,7%
10,1%	6,1%
9,0%	7,1%

m	w
1,1%	18,0%
0,7%	15,6%
0,4%	9,8%
0,3%	12,7%
0,3%	11,1%

m	w
2,8%	1,8%
2,6%	1,6%
2,7%	1,3%
3,1%	1,7%
2,8%	1,5%

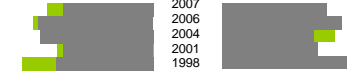
m	w
19,2%	22,3%
22,4%	21,0%
21,9%	14,1%
17,6%	20,1%
19,3%	21,9%

m	w
7,3%	6,1%
7,3%	5,2%
7,8%	3,4%
8,1%	4,5%
8,3%	4,9%

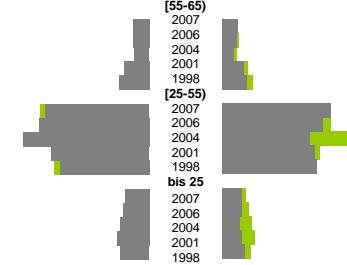
insgesamt	m	w
257,0%	193,7%	
194,7%	149,4%	
188,7%	173,8%	
200,1%	159,0%	
201,8%	153,1%	

aus, in Erwerbstätigkeit	m	w
102,2%	51,9%	
87,1%	45,2%	
88,6%	63,0%	
101,7%	58,8%	
88,7%	51,4%	

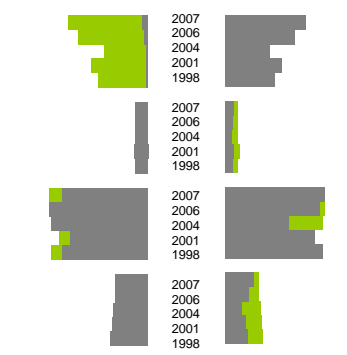
Arbeitslose



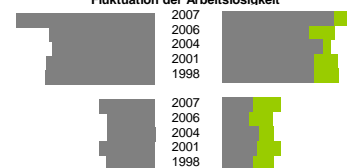
Altersverteilung



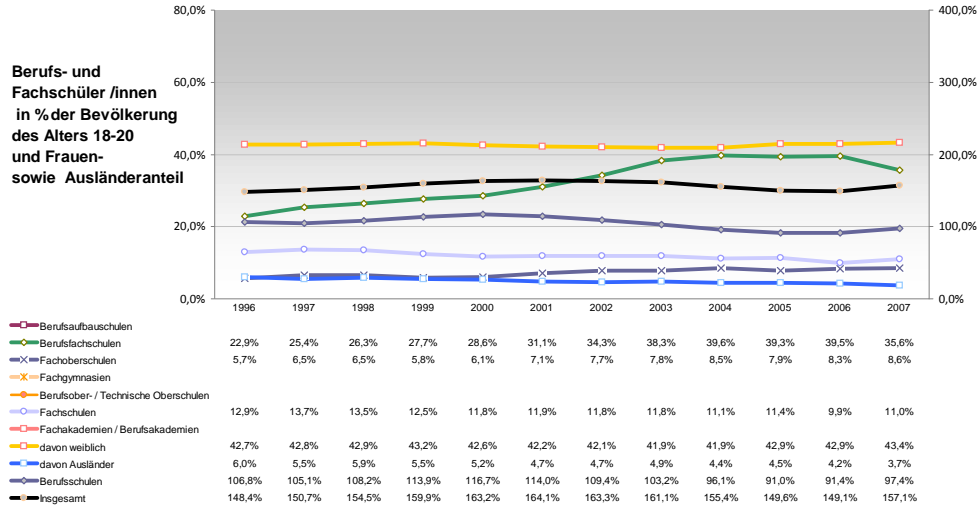
Besondere Teilesamtheiten



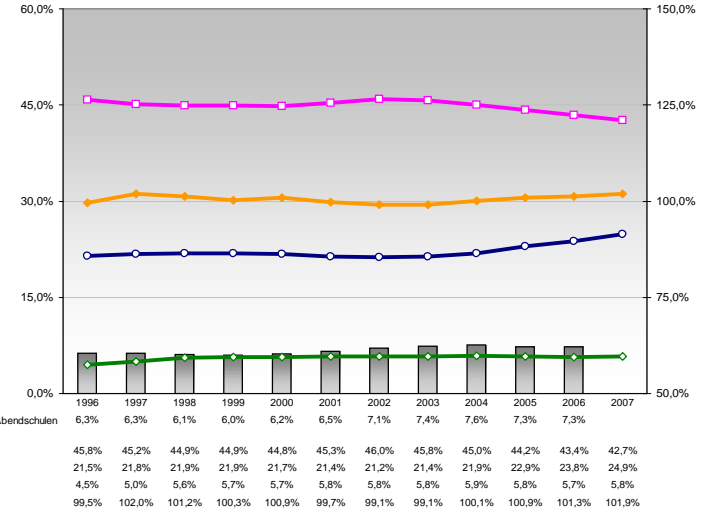
Fluktuation der Arbeitslosigkeit



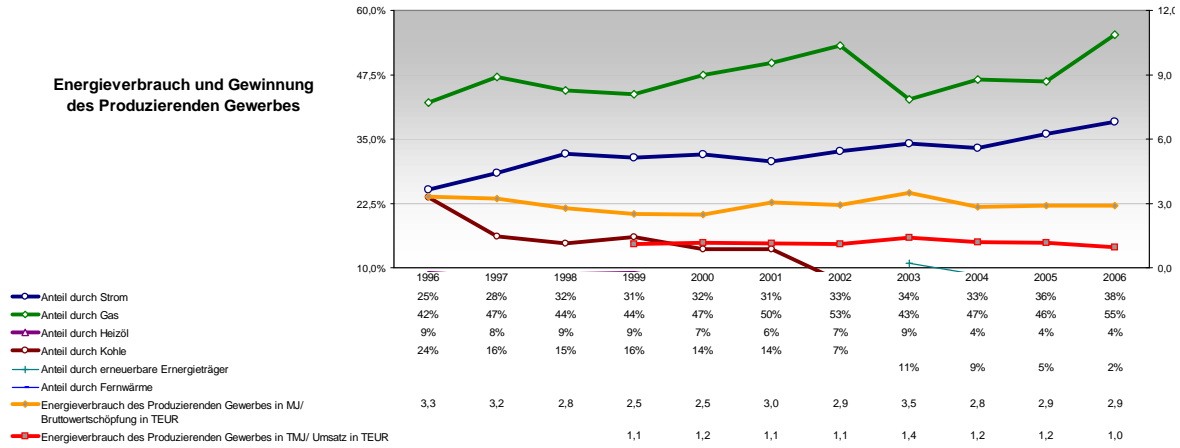
Berufs- und Fachschüler/innen in % der Bevölkerung des Alters 18-20 und Frauen- sowie Ausländeranteil



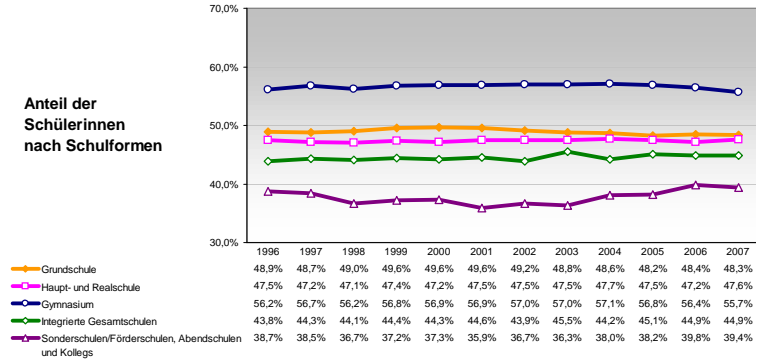
Schüler/innen nach Schulformen relativ zur Bevölkerung der Altersgruppe



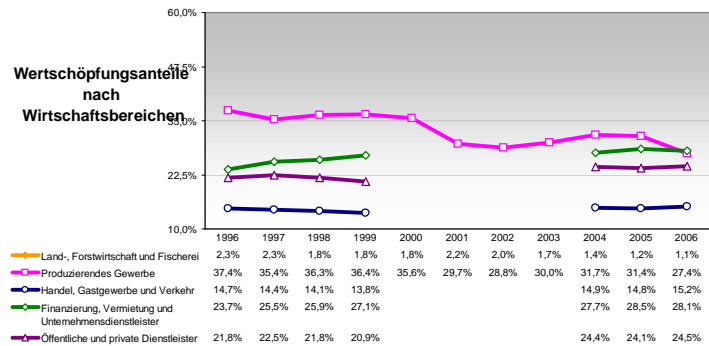
Energieverbrauch und Gewinnung des Produzierenden Gewerbes



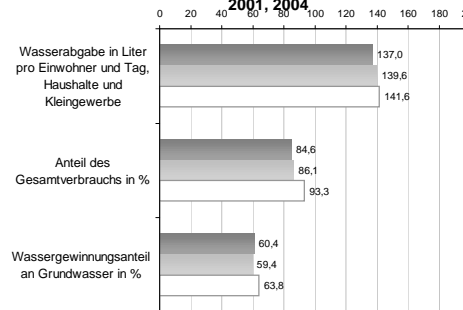
Anteil der Schülerinnen nach Schulformen



Wertschöpfungsanteile nach Wirtschaftsbereichen



Wasserabgabe und Wassergewinnung 1998, 2001, 2004



Anteil der Ausländer/innen nach Schulformen

