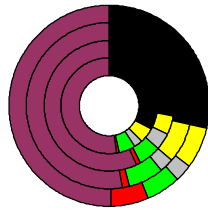


Wahlergebnisse:

Anteile an den gültigen Stimmen

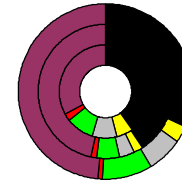


Bundestagswahlen:

- CDU/CSU
- FDP
- Sonstige
- Grüne
- PDS
- SPD

Wahlbeteiligung
in %:

- 78,2
- 79,9
- 84,6
- 81,8



Europawahlen:

- CDU/CSU
- FDP
- Sonstige
- Grüne
- PDS
- SPD

Wahlbeteiligung:
in %:

- 39,1
- 41,3
- 57,9

Landtagswahlen:

Wahlbeteiligung:
in %:

- 61,7
- 56,2
- 64,6



Recklinghausen, Kreis

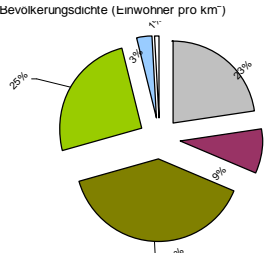
Wert 2007

- Fläche in km²: 760,4
- Flächenanteil in %: 2,13
- Bevölkerung: 639.811
- Bevölkerungsanteil in %: 7,78
- Ausländerquote: 8,8%
- Bevölkerungsdichte (Einwohner pro km²): 84,1



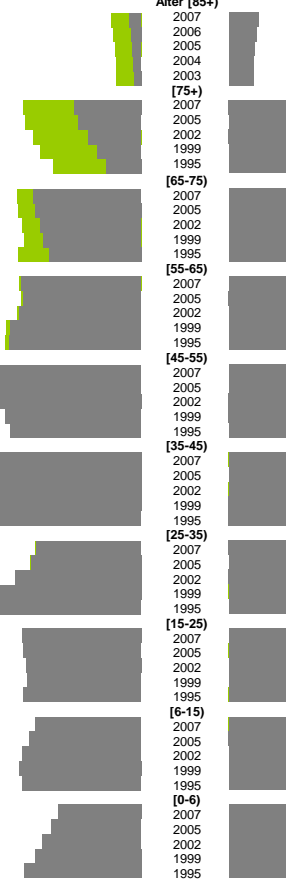
Bodennutzung 2004

- Siedlung und Gewerbe
- Verkehr
- Landwirtschaft
- Wald
- Wasser
- Rest



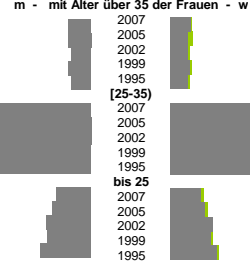
m	w
310.746	329.065
3.393	9.438
2.980	8.847
2.639	8.246
2.307	7.777
2.146	7.728
21.432	37.575
19.910	36.930
16.585	34.535
13.687	32.109
11.065	27.846
34.202	39.474
33.814	39.136
32.114	37.920
30.997	37.307
29.393	39.232
38.231	38.974
37.639	38.128
36.893	39.362
41.578	42.941
42.047	43.285
49.550	50.805
48.659	49.553
46.932	47.018
43.417	42.866
41.582	40.114
49.822	49.701
52.127	51.781
53.347	52.983
52.680	52.246
50.616	50.260
33.490	33.594
35.190	35.368
40.284	39.847
46.948	45.482
53.701	51.217
37.927	35.748
37.550	35.657
36.764	34.990
36.275	34.339
37.473	35.383
30.263	28.439
31.994	30.148
33.988	32.125
35.074	33.186
34.010	32.390
15.829	14.755
17.079	15.895
18.870	17.719
20.280	19.047
22.361	20.956

Bevölkerungsentwicklung

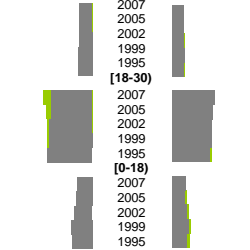


m	w
1,0%	0,9%
1,0%	0,8%
0,8%	0,8%
0,9%	0,9%
0,8%	0,7%
4,3%	4,3%
4,2%	3,9%
4,1%	3,8%
4,3%	4,3%
4,3%	4,1%
1,5%	1,4%
1,7%	1,5%
1,9%	1,9%
1,9%	1,8%
2,2%	2,1%
Zuzüge	Fortzüge
1,9%	1,9%
1,9%	1,9%
2,0%	1,9%
2,1%	2,1%
2,0%	1,9%
6,1%	7,4%
6,2%	6,9%
6,4%	6,8%
6,6%	6,7%
6,7%	6,4%
2,3%	2,2%
2,3%	2,1%
2,8%	2,4%
3,1%	2,6%
3,0%	2,4%
Zuzüge	Fortzüge
126%	175%
130%	172%
115%	183%
1	1
87%	211%
87%	206%
88%	199%
1	1
104%	199%
98%	200%
104%	189%
m	w
8,3%	7,5%
8,6%	7,5%
9,3%	8,0%
10,0%	7,8%
11,4%	8,7%
2,7%	1,4%
2,8%	1,4%
3,2%	1,7%
3,4%	1,8%
3,7%	1,8%
1,3%	0,8%
1,4%	0,7%
1,3%	0,8%
1,6%	0,9%
1,9%	0,9%

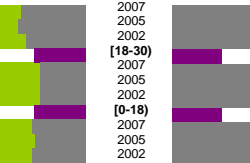
Geburten



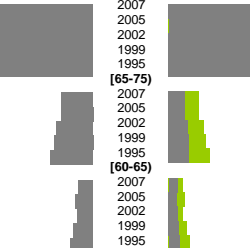
Wanderungen über die Kreisgrenzen



Quoten m/w mit Alter über 30



Sterbehäufigkeiten



m	w
12,4%	14,1%
14,7%	15,4%
14,8%	11,4%
13,4%	12,2%
14,1%	14,5%

m	w
5,9%	5,8%
6,5%	5,8%
6,8%	4,1%
11,6%	6,6%
15,1%	7,3%

m	w
37,3%	38,6%
39,0%	36,0%
45,9%	30,1%
37,7%	29,1%
35,4%	27,2%

m	w
6,8%	5,6%
7,2%	5,6%
8,2%	4,8%
8,9%	6,0%
8,6%	6,3%

m	w
0,9%	15,7%
0,8%	14,7%
0,5%	9,6%
0,3%	10,4%
0,2%	9,0%

m	w
2,6%	1,6%
2,5%	1,4%
2,7%	1,2%
3,2%	1,4%
4,2%	1,6%

m	w
22,8%	25,2%
25,4%	22,7%
26,2%	16,4%
26,2%	19,8%
28,5%	19,2%

m	w
9,4%	8,5%
9,6%	7,5%
10,6%	4,8%
11,1%	5,1%
10,6%	4,8%

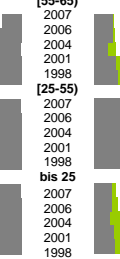
insgesamt	m	w
183,2%	140,3%	
152,6%	122,2%	
158,8%	162,9%	
139,9%	131,2%	
139,0%	135,1%	

aus, in Erwerbstätigkeit	m	w
76,0%	41,1%	
67,9%	39,9%	
63,3%	49,5%	
58,9%	43,7%	
54,2%	41,2%	

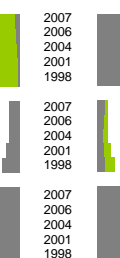
Arbeitslose



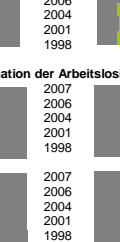
Altersverteilung



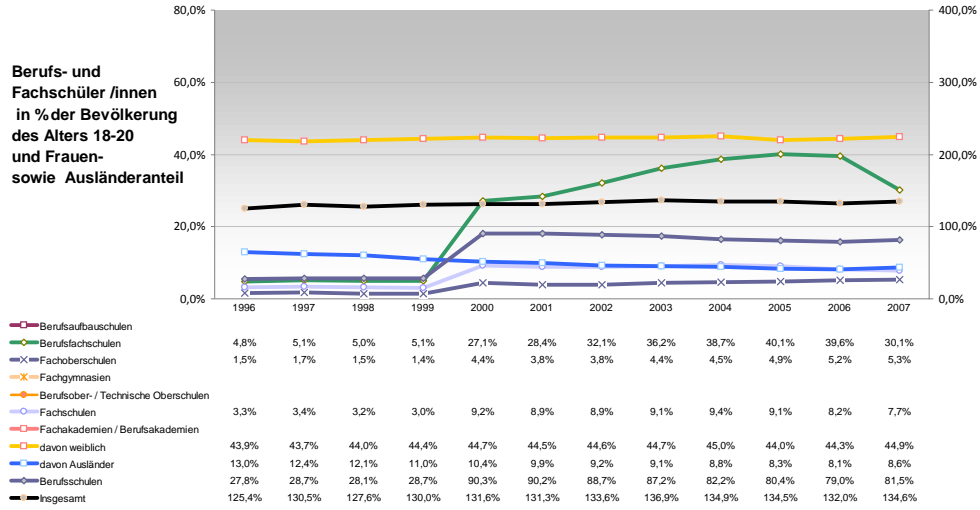
Besondere Teilesamtheiten



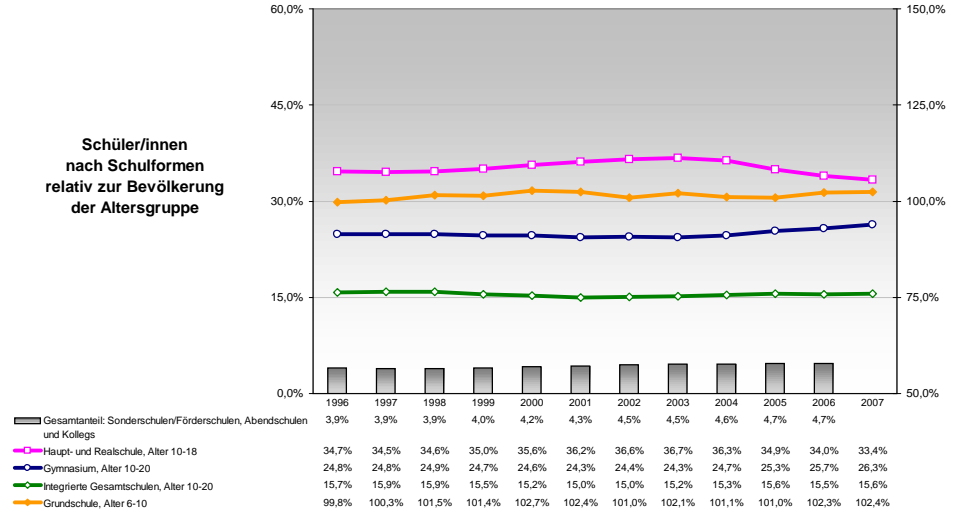
Fluktuation der Arbeitslosigkeit



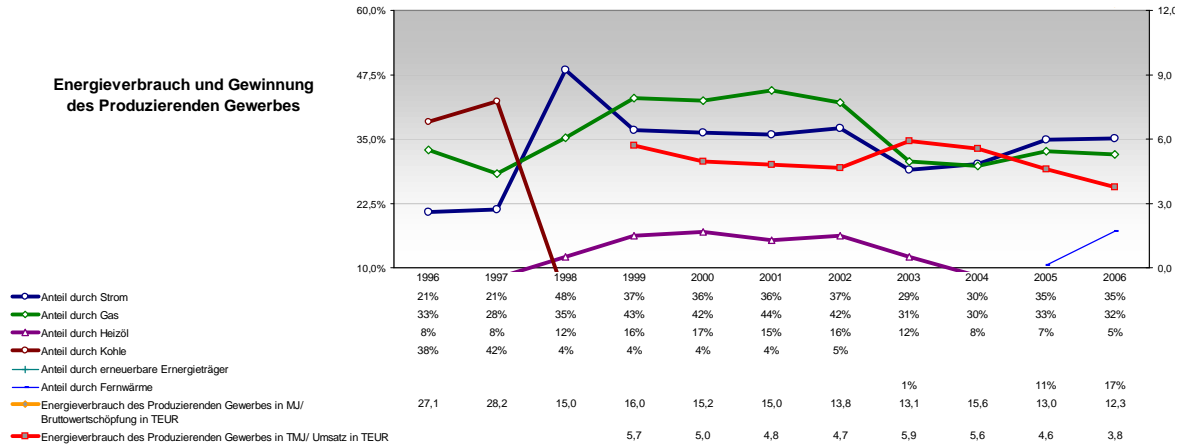
Berufs- und Fachschüler /innen in % der Bevölkerung des Alters 18-20 und Frauen- sowie Ausländeranteil



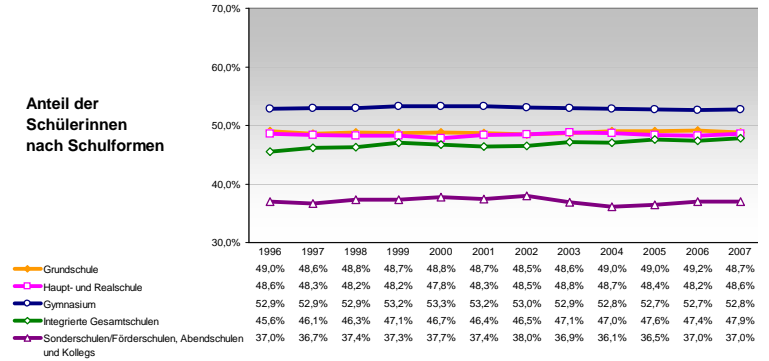
Schüler/innen relativ zur Bevölkerung der Altersgruppe



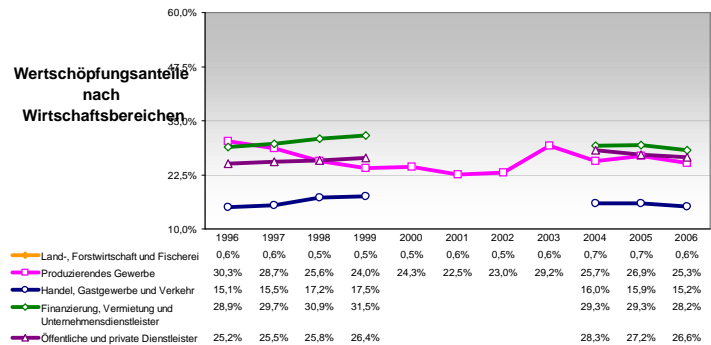
Energieverbrauch und Gewinnung des Produzierenden Gewerbes



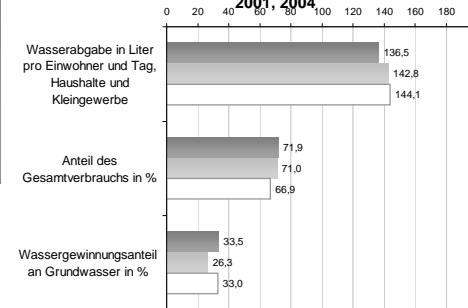
Anteil der Schüler/innen nach Schulformen



Wertschöpfungsanteile nach Wirtschaftsbereichen



Wasserabgabe und Wassergewinnung 1998, 2001, 2004



Anteil der Ausländer/innen nach Schulformen

