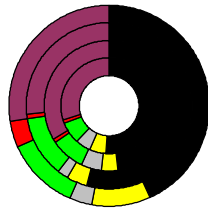
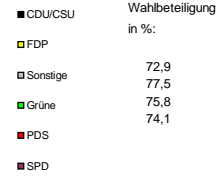


### Wahlergebnisse:

Anteile an den gültigen Stimmen

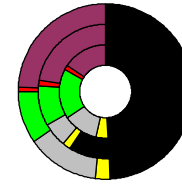


### Bundtagswahlen: 1994, 1998, 2002, 2005

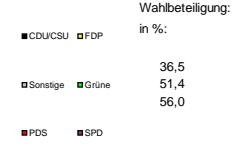


Wahlbeteiligung  
in %:

1994	72,9
1998	77,5
2002	75,8
2005	74,1



### Europawahlen: 1994, 1999, 2004

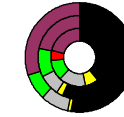


Wahlbeteiligung:  
in %:

1994	36,5
1999	51,4
2004	56,0

### Landtagswahlen: Wahlbeteiligung: in %:

2008-09	53,1
2003-09	51,5
1998-09	65,8



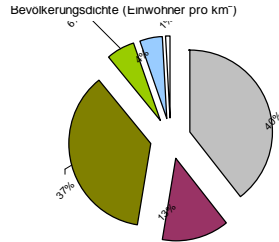
### Regensburg, Kreisfreie Stadt

Wert 2007

Fläche in km <sup>2</sup>	80,7
Flächenanteil in %	0,23
Bevölkerung	132.495
Bevölkerungsanteil in %	1,61
Ausländerquote	11,0%
Bevölkerungsdichte (Einwohner pro km <sup>2</sup> )	164,2

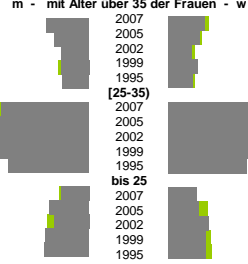


### Bodennutzung 2004

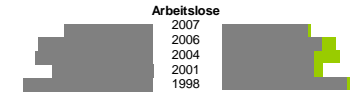


	m	w
2007	1,6%	1,4%
2006	1,3%	1,2%
2005	1,0%	0,9%
2004	1,0%	1,1%
1999	1,0%	1,0%
1995	1,0%	1,0%

### Geburten m - mit Alter über 35 der Frauen - w

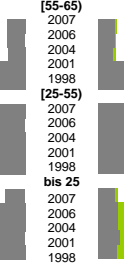


	m	w
2007	8,3%	8,0%
2006	10,7%	9,4%
2005	11,0%	8,6%
2004	9,4%	8,6%
2001	12,2%	11,8%
1998	5,8%	5,1%
2007	5,7%	5,0%
2006	5,5%	4,3%
2004	9,8%	9,9%
1998	9,8%	9,9%

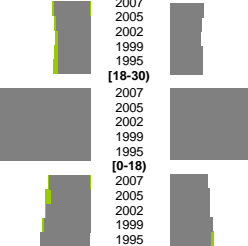


### Arbeitslose

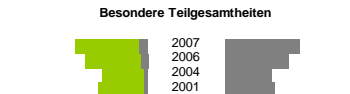
### Altersverteilung



### Wanderungen über die Kreisgrenzen relativ zur Bevölkerung mit Alter über 30

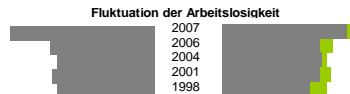


	m	w
2007	40,1%	37,9%
2006	40,7%	34,4%
2005	43,5%	32,0%
2002	35,6%	29,6%
1995	35,7%	30,7%
2007	6,1%	5,0%
2006	8,2%	6,0%
2005	8,7%	6,0%
2002	8,5%	6,7%
1995	8,0%	5,9%



### Besondere Teilgesamtheiten

	m	w
2007	2,0%	16,8%
2006	1,5%	14,4%
2004	0,6%	10,4%
2001	0,7%	11,3%
1998	0,4%	10,2%
2007	4,6%	3,2%
2006	3,9%	2,7%
2004	3,8%	2,6%
2001	5,2%	4,2%
1998	5,5%	3,7%
2007	16,2%	17,0%
2006	17,9%	16,1%
2004	16,6%	12,1%
2001	15,5%	15,7%
1998	17,7%	17,8%
2007	10,1%	9,2%
2006	11,3%	8,7%
2004	11,9%	6,6%
2001	10,4%	6,6%
1998	10,4%	6,3%



### Fluktuation der Arbeitslosigkeit

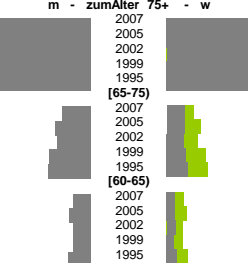
	insgesamt	aus, in Erwerbstätigkeit
2007	328,0%	266,2%
2006	236,3%	206,5%
2004	221,5%	212,3%
2001	231,9%	208,5%
1998	221,5%	185,2%
2007	131,6%	85,0%
2006	106,4%	72,3%
2004	103,1%	79,6%
2001	94,7%	74,6%
1998	84,0%	61,0%

m	w
63.532	68.963
809	2.301
785	2.192
729	2.030
674	1.853
621	1.847
3.775	7.849
3.706	7.940
3.412	7.888
3.178	7.600
2.931	7.242
5.924	7.533
5.612	7.305
5.168	6.819
4.800	7.004
4.839	8.035
6.457	7.107
6.532	7.188
6.819	7.747
7.190	8.132
6.804	7.816
9.332	9.342
8.520	8.670
7.730	8.076
7.139	7.481
7.342	7.604
11.764	10.553
12.041	11.047
11.851	10.974
10.742	10.026
9.274	8.726
10.947	10.797
10.722	10.200
11.038	10.128
11.918	11.002
13.642	12.438
7.332	7.942
7.144	7.518
7.026	7.469
6.646	6.755
6.867	6.552
4.603	4.444
4.699	4.457
4.742	4.516
4.742	4.477
4.720	4.420
3.398	3.396
3.365	3.193
3.410	3.216
3.245	3.159
3.401	3.183



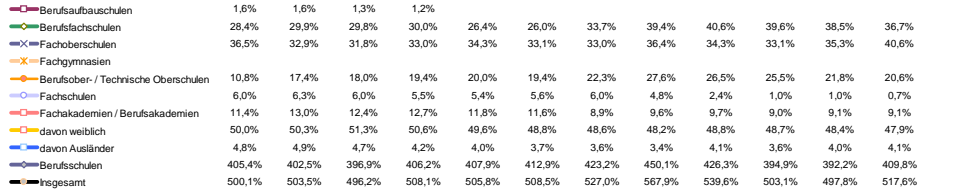
	m	w
2007	1,1%	1,1%
2006	1,5%	1,2%
2005	1,3%	1,6%
2002	1,6%	1,4%
1999	1,7%	1,5%
1995	1,7%	1,5%
Zuzüge	4,6%	5,0%
Fortzüge	4,5%	4,7%
2007	4,2%	4,6%
2006	4,2%	4,7%
2005	4,3%	4,8%
2002	24,8%	18,1%
2005	23,0%	16,6%
2002	23,9%	17,3%
1999	21,8%	16,8%
1995	18,9%	15,0%
2007	5,4%	5,5%
2006	5,2%	5,9%
2005	5,9%	5,9%
2002	6,1%	6,3%
1999	6,5%	6,1%
1995	6,5%	6,1%
Zuzüge	141%	174%
Fortzüge	145%	173%
2007	141%	173%
2006	1	1
2005	85%	213%
2002	89%	209%
2005	92%	205%
2002	1	1
1999	94%	193%
1995	102%	194%
2007	108%	206%
2006	9,1%	7,0%
2005	8,6%	7,2%
2002	8,4%	7,1%
1999	9,4%	7,2%
1995	10,1%	8,2%
2007	2,1%	1,4%
2006	2,7%	1,4%
2005	2,5%	1,4%
2002	3,1%	1,5%
1999	3,3%	1,6%
1995	3,3%	1,6%
2007	1,3%	0,6%
2006	1,6%	0,6%
2005	1,3%	0,7%
2002	1,3%	0,5%
1999	1,3%	0,5%
1995	1,7%	0,8%

### Sterbehäufigkeiten m - zum Alter 75+ - w

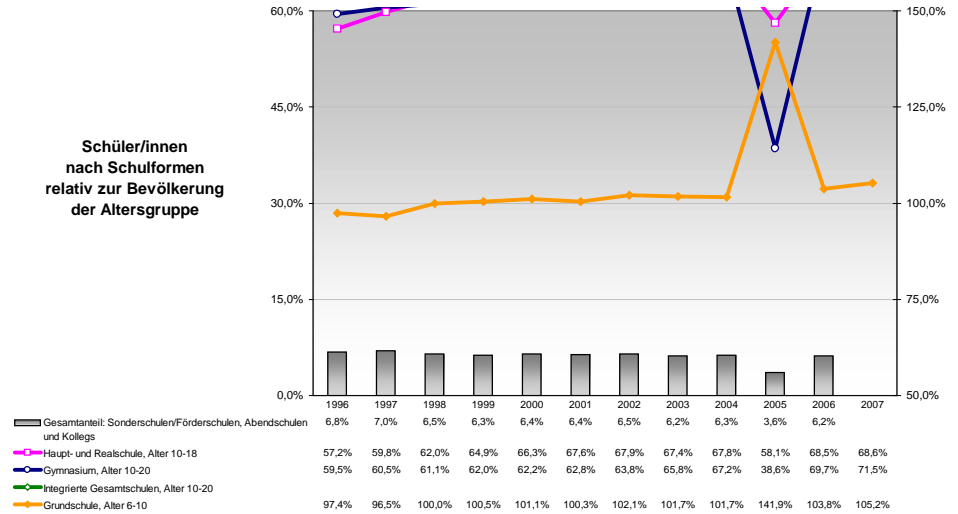


	m	w
2007	2,0%	16,8%
2006	1,5%	14,4%
2004	0,6%	10,4%
2001	0,7%	11,3%
1998	0,4%	10,2%
2007	4,6%	3,2%
2006	3,9%	2,7%
2004	3,8%	2,6%
2001	5,2%	4,2%
1998	5,5%	3,7%
2007	16,2%	17,0%
2006	17,9%	16,1%
2004	16,6%	12,1%
2001	15,5%	15,7%
1998	17,7%	17,8%
2007	10,1%	9,2%
2006	11,3%	8,7%
2004	11,9%	6,6%
2001	10,4%	6,6%
1998	10,4%	6,3%
insgesamt	328,0%	266,2%
2007	236,3%	206,5%
2006	221,5%	212,3%
2004	231,9%	208,5%
2001	221,5%	185,2%
1998	131,6%	85,0%
2007	106,4%	72,3%
2006	103,1%	79,6%
2004	94,7%	74,6%
2001	84,0%	61,0%
1998	84,0%	61,0%

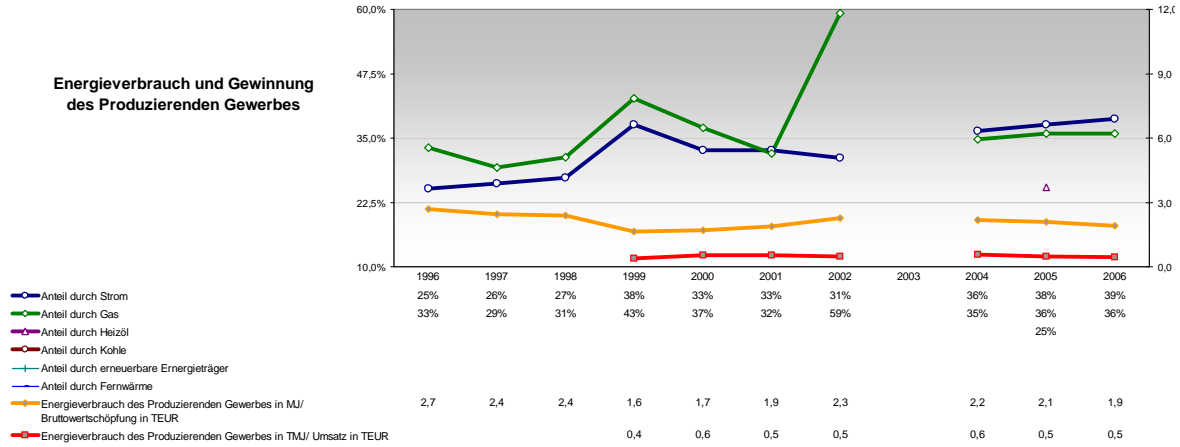
### Berufs- und Fachschüler/innen in % der Bevölkerung des Alters 18-20 und Frauen- sowie Ausländeranteil



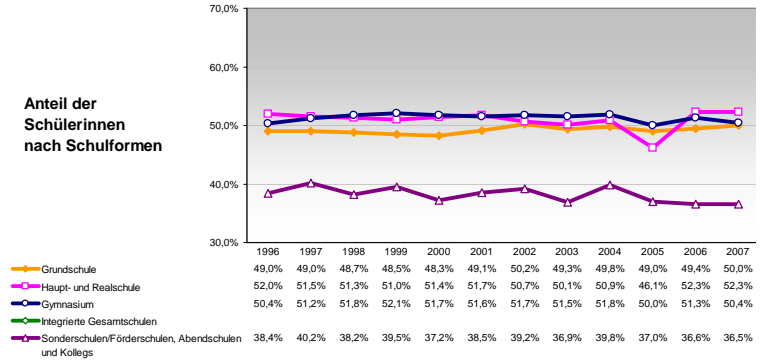
### Schüler/innen nach Schulformen relativ zur Bevölkerung der Altersgruppe



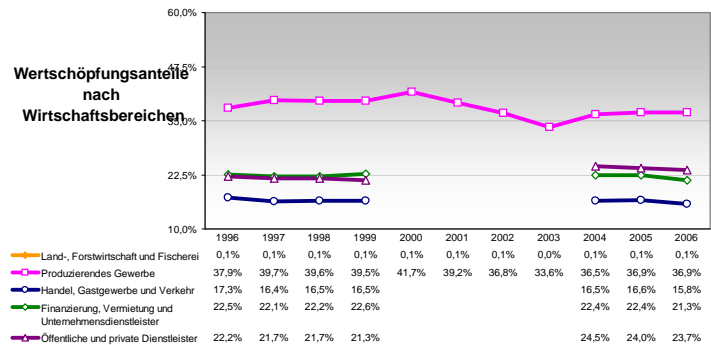
### Energieverbrauch und Gewinn des Produzierenden Gewerbes



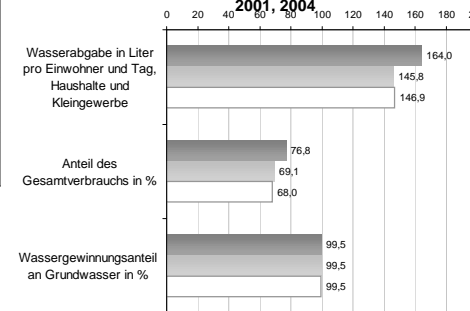
### Anteil der Schülerinnen nach Schulformen



### Wertschöpfungsanteile nach Wirtschaftsbereichen



### Wasserabgabe und Wassergewinnung 1998, 2001, 2004



### Anteil der Ausländer/innen nach Schulformen

