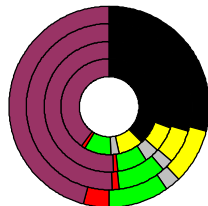


Wahlergebnisse:

Anteile an den gültigen Stimmen

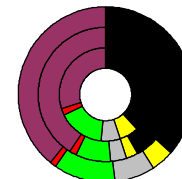


Bundestagswahlen: 1994, 1998, 2002, 2005

- CDU/CSU
- FDP
- Sonstige
- Grüne
- PDS
- SPD

Wahlbeteiligung
in %:

80,2
81,9
84,7
82,7



Europawahlen: 1994, 1999, 2004

- CDU/CSU
- FDP
- Sonstige
- Grüne
- PDS
- SPD

Wahlbeteiligung:
in %:

42,7
44,6
54,8

Region Hannover, Landkreis

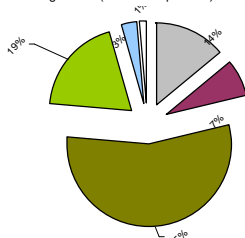
Fläche in km ²	2.290,6
Flächenanteil in %	6,41
Bevölkerung	1.130.039
Bevölkerungsanteil in %	13,74
Ausländerquote	10,4%
Bevölkerungsdichte (Einwohner pro km ²)	49,3

Wert 2007



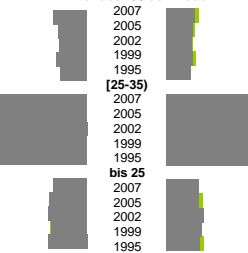
Bodennutzung 2004

- Siedlung und Gewerbe
- Verkehr
- Landwirtschaft
- Wald
- Wasser
- Rest



	m	w
2007	1,4%	1,2%
2005	1,2%	1,1%
2002	1,1%	1,1%
1999	1,3%	1,1%
1995	1,1%	1,0%
2007	4,1%	3,8%
2005	3,9%	3,7%
2002	4,0%	3,6%
1999	4,0%	3,8%
1995	3,9%	3,7%
2007	1,4%	1,4%
2005	1,6%	1,3%
2002	1,6%	1,6%
1999	1,5%	1,5%
1995	1,6%	1,4%

Geburten m - mit Alter über 35 der Frauen - w



	m	w
2007	11,4%	10,7%
2005	13,9%	12,7%
2002	13,0%	9,5%
1999	11,4%	9,1%
1995	-	-

Landtagswahlen: Wahlbeteiligung: in %:

58,1	2008-01
68,8	2003-02
75,6	1998-03



Arbeitslose



Altersverteilung [55-65]



[25-55]

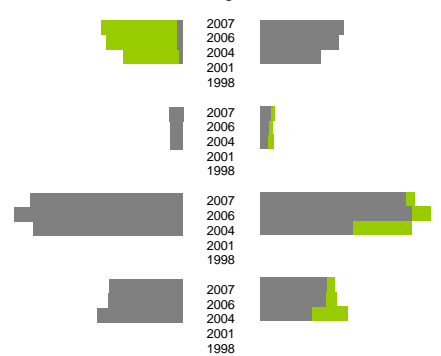


bis 25



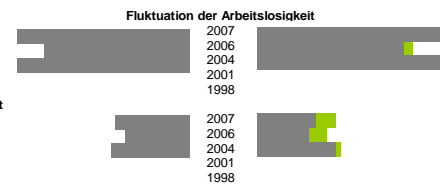
Besondere Teilesamtheiten

	m	w
Teilzeit	0,8%	13,1%
	0,7%	12,3%
	0,5%	9,5%
	-	-
	-	-
Schwerbehindert	2,2%	1,5%
	1,8%	1,3%
	2,0%	1,1%
	-	-
	-	-
Langzeitarbeitslos	24,4%	22,9%
	27,0%	23,9%
	23,9%	14,5%
	-	-
	-	-
Ausländer	11,8%	10,5%
	11,9%	10,4%
	13,7%	8,1%
	-	-
	-	-

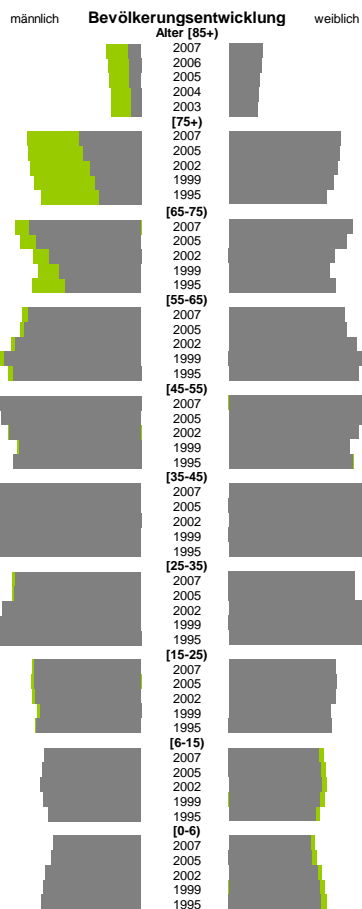


Fluktuation der Arbeitslosigkeit

	insgesamt	aus, in Erwerbstätigkeit
2007	195,8%	181,2%
2006	151,0%	142,0%
2004	185,9%	200,1%
2001	-	-
1998	-	-
2007	76,4%	56,5%
2006	66,6%	49,2%
2004	80,8%	75,5%
2001	-	-
1998	-	-

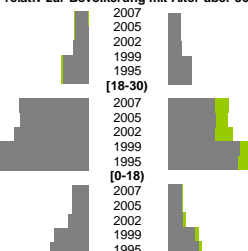


m	w
547.056	582.983
7.063	19.343
6.562	18.542
6.043	17.410
5.519	16.500
5.363	16.193
34.637	64.000
32.670	63.621
28.707	62.505
25.686	60.287
23.414	56.320
62.823	71.188
58.993	67.851
51.806	61.083
45.611	57.808
42.477	61.381
63.484	66.683
65.447	67.977
70.843	73.364
77.351	79.548
72.130	74.740
82.931	82.088
78.621	78.643
74.385	74.917
68.844	69.529
72.056	71.264
93.806	90.328
97.874	94.072
97.241	93.314
91.162	87.150
81.505	78.885
70.600	72.575
71.486	72.492
78.367	77.268
88.651	86.117
102.199	97.170
60.093	61.329
60.098	62.021
59.286	61.344
56.807	58.372
58.914	59.320
49.096	46.614
50.053	47.564
50.746	47.915
49.751	47.078
47.094	44.782
29.586	28.178
30.307	28.753
32.117	30.670
33.147	31.350
33.712	31.730



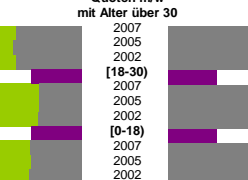
Zuzüge	Fortzüge
1,8%	1,9%
1,9%	2,0%
2,1%	2,2%
3,6%	3,8%
3,6%	3,8%
9,9%	7,6%
9,8%	7,8%
10,7%	7,6%
14,0%	11,7%
13,6%	11,5%
2,2%	2,1%
2,2%	2,2%
2,9%	2,3%
4,9%	4,4%
5,5%	5,0%
Zuzüge	Fortzüge
130%	176%
136%	174%
131%	175%
1	1
84%	220%
85%	221%
85%	217%
1	1
101%	198%
99%	196%
103%	197%
m	w
7,5%	7,1%
7,9%	7,4%
8,8%	7,4%
9,0%	7,6%
11,6%	8,6%
2,2%	1,2%
2,3%	1,2%
2,8%	1,4%
2,8%	1,5%
3,5%	1,7%
1,3%	0,7%
1,4%	0,7%
1,4%	0,6%
1,4%	0,7%
1,9%	0,7%

Wanderungen über die Kreisgrenzen relativ zur Bevölkerung mit Alter über 30

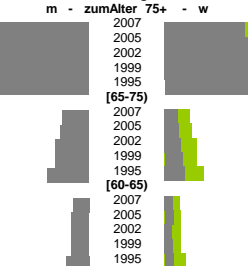


	m	w
2007	39,7%	36,0%
2005	40,0%	34,9%
2002	47,5%	31,9%
1999	-	-
1995	-	-
2007	7,0%	5,6%
2005	7,8%	6,1%
2002	6,6%	3,9%
1999	-	-
1995	-	-
2007	0,8%	13,1%
2005	2,2%	2,2%
2002	2,9%	2,3%
1999	4,9%	4,4%
1995	5,5%	5,0%

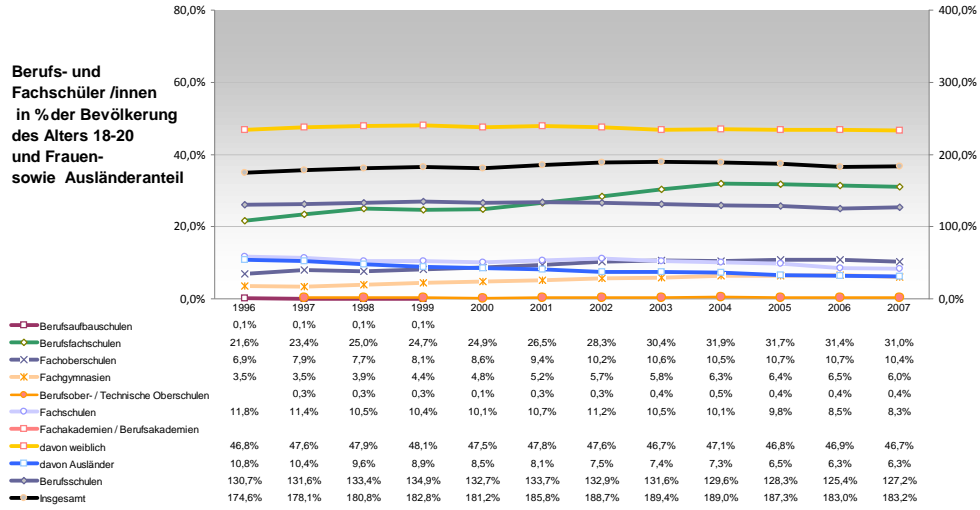
Quoten m/w mit Alter über 30



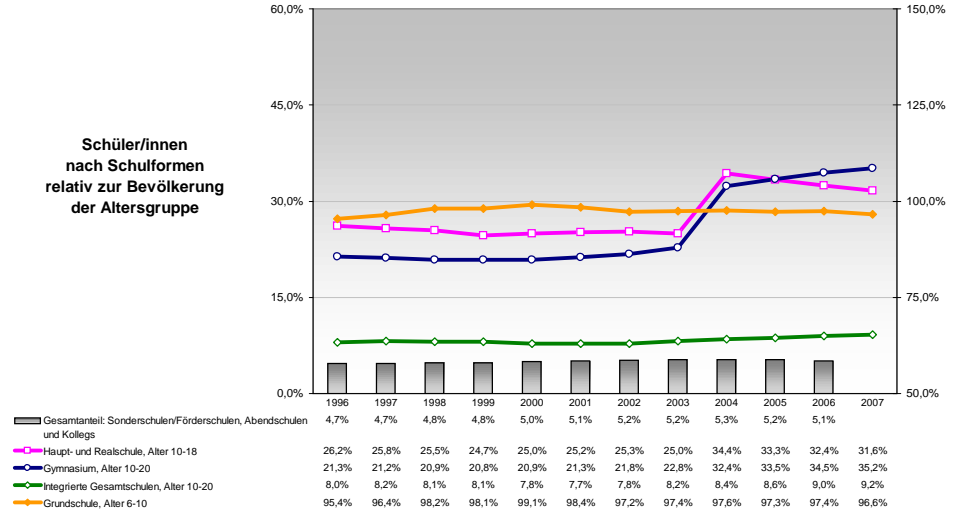
Sterbehäufigkeiten m - zum Alter 75+ - w



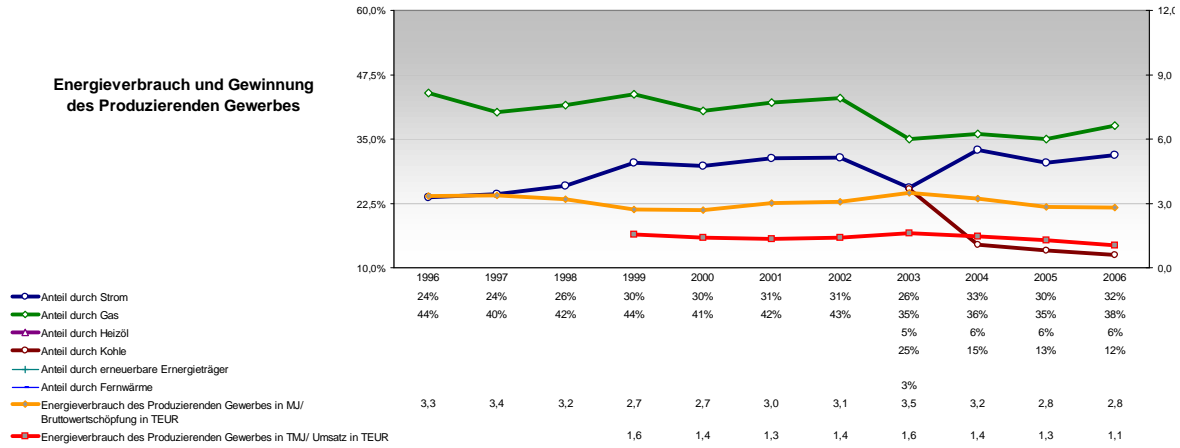
Berufs- und Fachschüler/innen in % der Bevölkerung des Alters 18-20 und Frauen- sowie Ausländeranteil



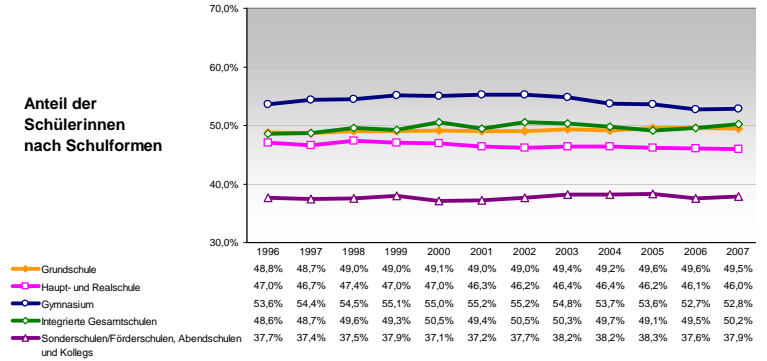
Schüler/innen nach Schulformen relativ zur Bevölkerung der Altersgruppe



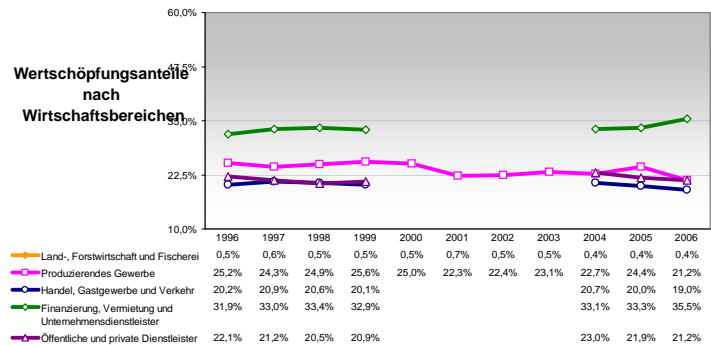
Energieverbrauch und Gewinnung des Produzierenden Gewerbes



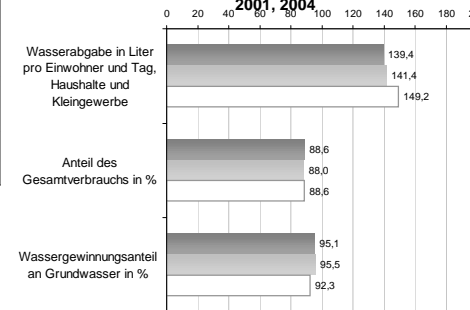
Anteil der Schülerinnen nach Schulformen



Wertschöpfungsanteile nach Wirtschaftsbereichen



Wasserabgabe und Wassergewinnung 1998, 2001, 2004



Anteil der Ausländer/innen nach Schulformen

