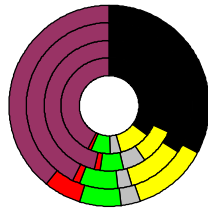


### Wahlergebnisse:

Anteile an den gültigen Stimmen

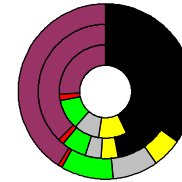


### Bundestagswahlen: 1994, 1998, 2002, 2005

- CDU/CSU
- FDP
- Sonstige
- Grüne
- PDS
- SPD

Wahlbeteiligung  
in %:

75,4
77,2
81,7
79,3



### Europawahlen: 1994, 1999, 2004

- CDU/CSU
- FDP
- Sonstige
- Grüne
- PDS
- SPD

Wahlbeteiligung:  
in %:

36,2
38,8
53,9

### Landtagswahlen: Wahlbeteiligung: in %:

58,6	2005-05
52,2	2000-05
58,7	1995-05



### Remscheid, Kreisfreie Stadt

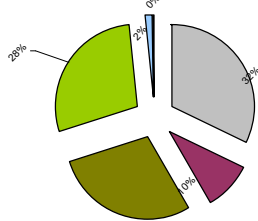
Wert 2007

Fläche in km <sup>2</sup>	74,6
Flächenanteil in %	0,21
Bevölkerung	113.935
Bevölkerungsanteil in %	1,39
Ausländerquote	14,2%
Bevölkerungsdichte (Einwohner pro km <sup>2</sup> )	152,7



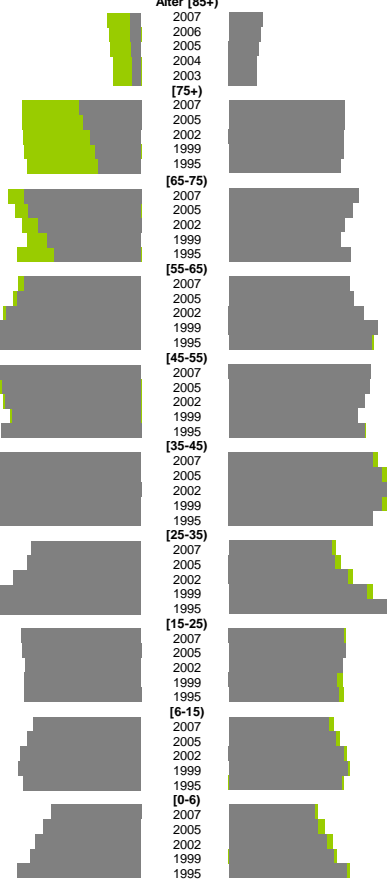
### Bodennutzung 2004

- Siedlung und Gewerbe
- Verkehr
- Landwirtschaft
- Wald
- Wasser
- Rest



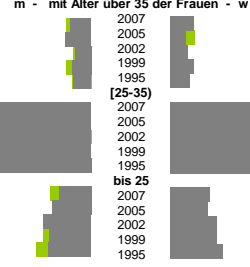
m	w
55.226	58.709
600	1.918
597	1.803
523	1.700
475	1.588
459	1.588
3.523	6.736
3.301	6.721
2.862	6.696
2.558	6.639
2.408	6.458
6.651	7.545
6.380	7.182
5.861	6.722
5.291	6.465
4.890	7.066
6.601	6.981
7.012	7.254
7.653	7.836
8.556	8.652
8.415	8.285
8.224	8.267
7.882	8.173
7.707	7.872
7.323	7.470
7.969	7.880
8.677	8.370
9.203	8.879
9.487	9.181
9.192	8.883
8.230	8.351
6.207	5.939
6.459	6.153
7.221	6.907
8.330	7.999
9.847	9.247
6.789	6.678
6.763	6.752
6.598	6.566
6.617	6.262
6.667	6.367
5.481	5.210
5.790	5.570
6.168	6.022
6.283	6.175
6.008	5.868
3.073	2.983
3.314	3.076
3.600	3.380
3.773	3.657
4.212	4.092

### Bevölkerungsentwicklung

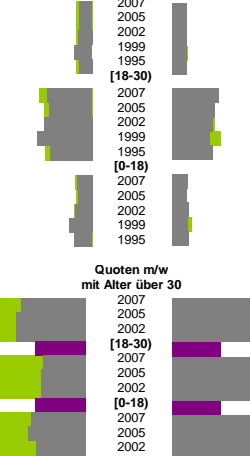


m	w
1,0%	1,2%
1,2%	0,7%
0,8%	0,9%
0,9%	1,2%
0,9%	0,9%
5,2%	4,5%
4,7%	4,6%
4,5%	4,6%
4,6%	4,2%
4,7%	4,6%
1,5%	2,0%
1,9%	1,9%
2,3%	2,3%
2,0%	2,3%
2,1%	2,7%
Zuzüge	Fortzüge
2,1%	2,6%
2,1%	2,7%
2,4%	2,7%
3,0%	2,7%
2,2%	2,7%
7,6%	9,1%
7,3%	8,3%
8,2%	7,9%
9,4%	7,3%
7,2%	8,0%
2,5%	2,9%
2,4%	2,6%
2,8%	3,0%
3,8%	2,9%
2,9%	3,1%
Zuzüge	Fortzüge
128%	181%
138%	176%
138%	177%
1	1
84%	211%
88%	210%
88%	218%
1	1
107%	190%
114%	194%
98%	185%
m	w
8,6%	7,0%
8,2%	7,2%
8,2%	8,2%
12,0%	8,7%
12,4%	9,1%
2,4%	1,2%
2,6%	1,3%
2,8%	1,4%
3,2%	1,7%
3,7%	1,7%
1,6%	0,8%
1,6%	0,6%
1,3%	0,7%
1,7%	0,6%
1,9%	0,7%

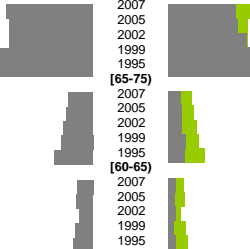
### Geburten



### Wanderungen über die Kreisgrenzen relativ zur Bevölkerung mit Alter über 30



### Sterbehäufigkeiten

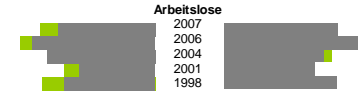


m	w
9,8%	11,6%
12,5%	13,6%
10,9%	10,2%
7,7%	9,2%
9,2%	11,5%
5,9%	7,8%
6,1%	7,6%
6,8%	6,5%
11,2%	11,1%
12,6%	11,9%
37,5%	37,8%
38,3%	34,9%
42,1%	33,5%
30,9%	32,4%
32,8%	30,0%
5,9%	5,0%
7,2%	5,9%
7,0%	4,2%
7,8%	6,6%
6,5%	6,1%

m	w
0,6%	15,3%
0,4%	12,0%
0,4%	10,2%
0,3%	12,3%
0,3%	10,0%
2,7%	2,4%
2,4%	2,0%
3,1%	2,2%
3,8%	3,2%
5,2%	3,9%
22,7%	24,3%
24,8%	21,5%
23,5%	19,6%
18,8%	23,2%
21,4%	22,2%
13,4%	12,6%
14,0%	12,2%
15,9%	9,8%
14,2%	11,6%
15,3%	10,9%

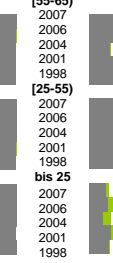
m	w
0,6%	15,3%
0,4%	12,0%
0,4%	10,2%
0,3%	12,3%
0,3%	10,0%
2,7%	2,4%
2,4%	2,0%
3,1%	2,2%
3,8%	3,2%
5,2%	3,9%
22,7%	24,3%
24,8%	21,5%
23,5%	19,6%
18,8%	23,2%
21,4%	22,2%
13,4%	12,6%
14,0%	12,2%
15,9%	9,8%
14,2%	11,6%
15,3%	10,9%

insgesamt	aus, in Erwerbstätigkeit
214,5%	185,3%
166,3%	148,0%
154,7%	141,7%
193,9%	158,8%
183,3%	142,5%
84,1%	49,2%
66,1%	40,3%
75,3%	57,1%
80,9%	51,3%
76,7%	46,8%

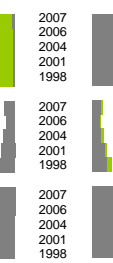


### Arbeitslose

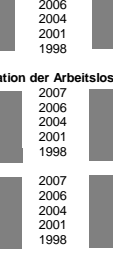
### Altersverteilung



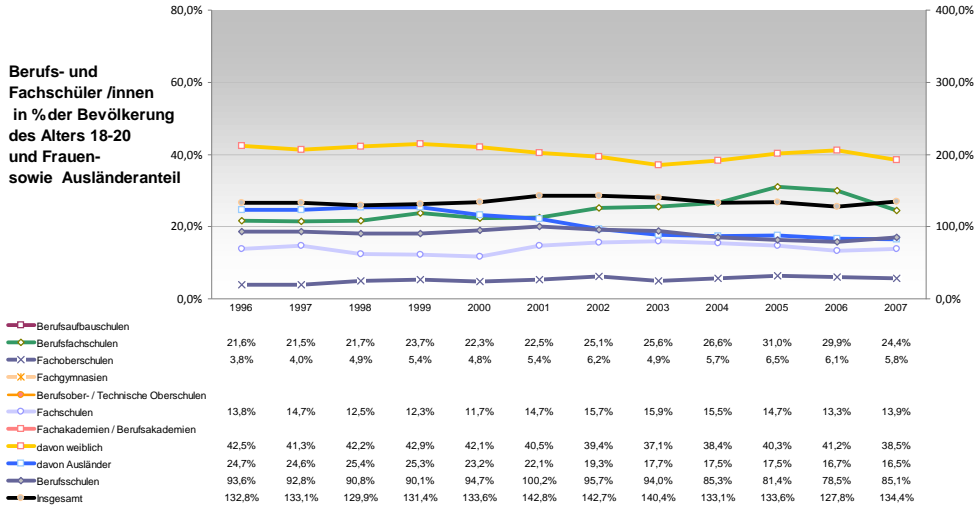
### Besondere Teilsamtheiten



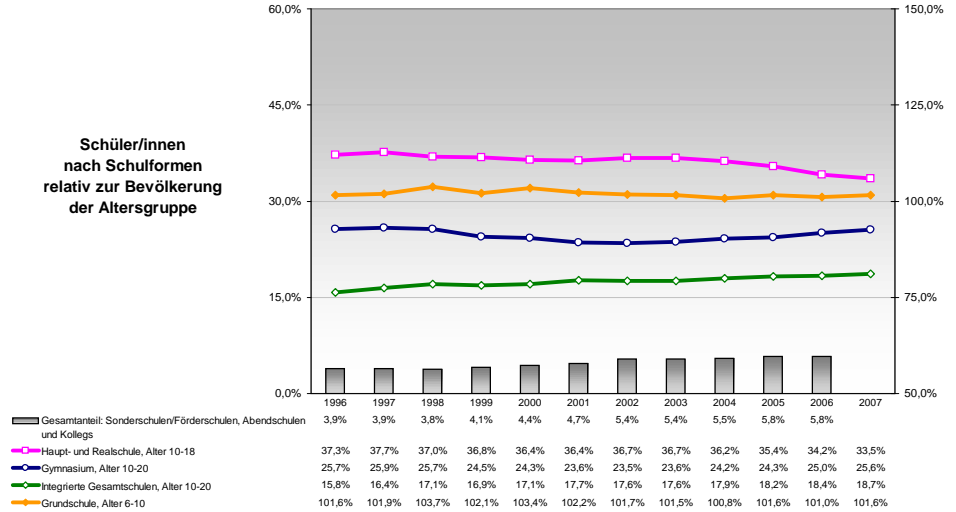
### Fluktuation der Arbeitslosigkeit



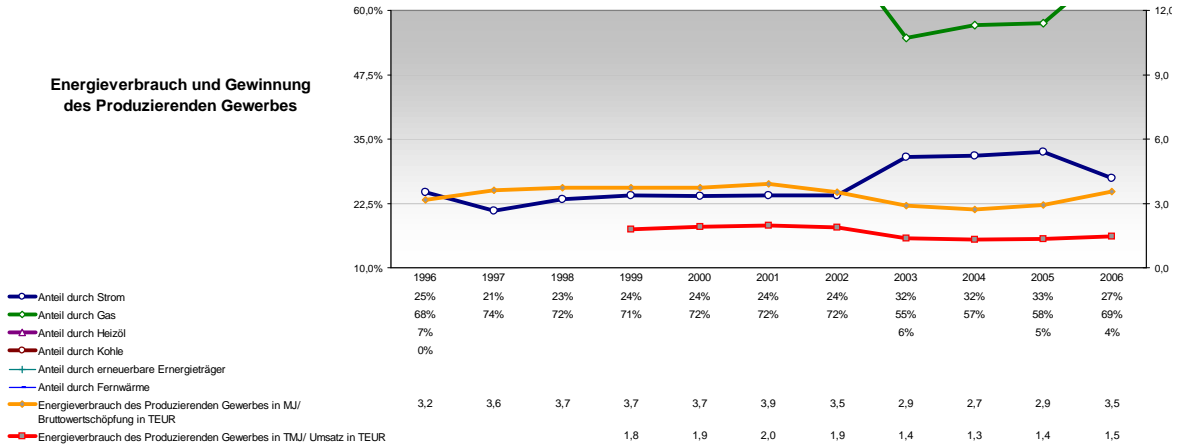
**Berufs- und  
Fachschüler /innen  
in % der Bevölkerung  
des Alters 18-20  
und Frauen-  
sowie Ausländeranteil**



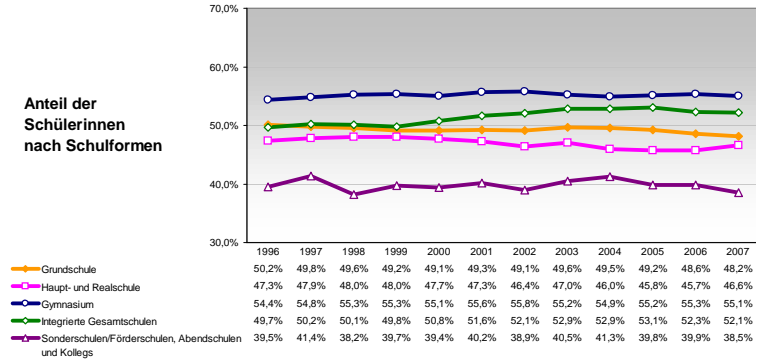
**Schüler/innen  
relativ zur Bevölkerung  
der Altersgruppe**



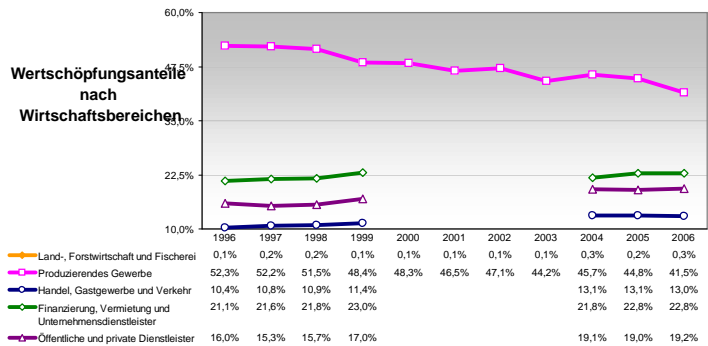
**Energieverbrauch und Gewinnung  
des Produzierenden Gewerbes**



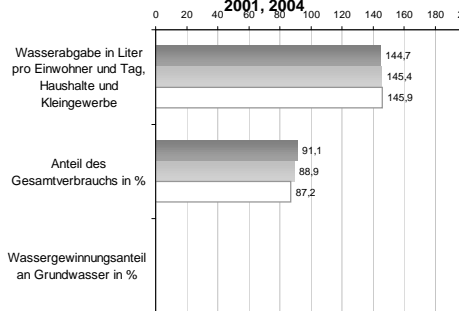
**Anteil der  
Schülerinnen  
nach Schulformen**



**Wertschöpfungsanteile  
nach  
Wirtschaftsbereichen**



**Wasserabgabe und Wassergewinnung 1998,  
2001, 2004**



**Anteil der  
Ausländer/innen  
nach Schulformen**

