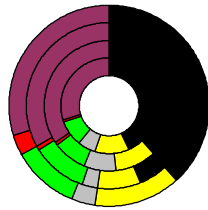


Wahlergebnisse:

Anteile an den gültigen Stimmen

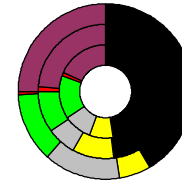


Bundestagswahlen: 1994, 1998, 2002, 2005

- CDU/CSU
- FDP
- Sonstige
- Grüne
- PDS
- SPD

Wahlbeteiligung
in %:

79,9
81,8
84,2
81,4



Europawahlen: 1994, 1999, 2004

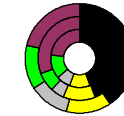
- CDU/CSU
- FDP
- Sonstige
- Grüne
- PDS
- SPD

Wahlbeteiligung:
in %:

52,8
40,9
67,5

Landtagswahlen:
Wahlbeteiligung:
in %:

57,3 2006-03
64,3 2001-03
69,3 1996-03



Reutlingen, Landkreis

Wert 2007

Fläche in km² 1.094,1
Flächenanteil in % 3,06

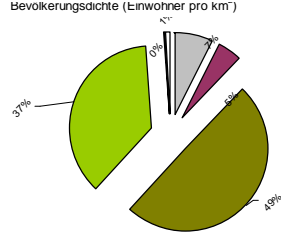
Bevölkerung 281.580
Bevölkerungsanteil in % 3,42
Ausländerquote 12,1%

Bevölkerungsdichte (Einwohner pro km²) 25,7



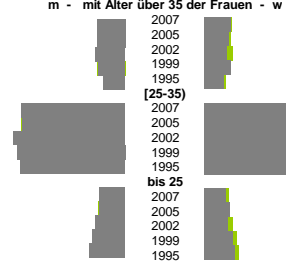
Bodennutzung 2004

- Siedlung und Gewerbe
- Verkehr
- Landwirtschaft
- Wald
- Wasser
- Rest



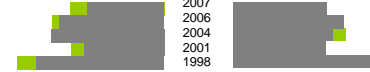
	m	w
	1,3%	1,2%
	1,2%	1,2%
	1,3%	1,0%
	1,2%	1,2%
	1,0%	0,9%
	4,7%	4,3%
	4,6%	4,7%
	5,0%	4,3%
	4,9%	4,7%
	4,7%	4,5%
	1,1%	1,0%
	1,1%	1,2%
	1,3%	1,0%
	1,5%	1,3%
	1,6%	1,4%

Geburten

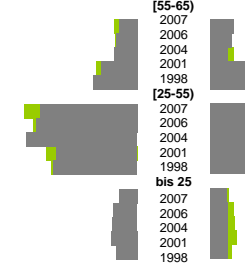


	m	w
	4,3%	5,3%
	5,9%	6,3%
	6,4%	5,6%
	4,5%	5,2%
	7,2%	8,3%

Arbeitslose



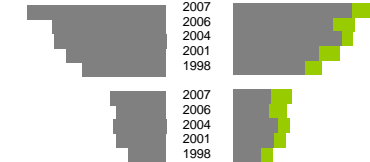
Altersverteilung



Besondere Teilgesamtheiten

	m	w
Teilzeit	1,1%	19,8%
	1,1%	18,2%
	0,8%	14,8%
	0,7%	18,5%
	0,4%	15,2%
Schwerbehindert	3,8%	2,9%
	3,5%	2,8%
	4,2%	2,6%
	4,0%	3,2%
	3,2%	2,3%
Langzeitarbeitslos	15,1%	19,1%
	16,7%	17,1%
	14,2%	12,1%
	13,5%	18,7%
	19,8%	21,2%
Ausländer	13,2%	13,0%
	14,1%	11,2%
	16,2%	9,5%
	14,3%	11,3%
	16,1%	11,0%

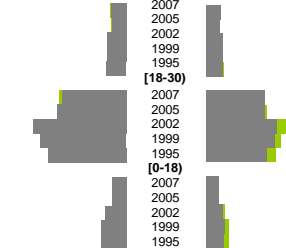
Fluktuation der Arbeitslosigkeit



Wanderungen über die Kreisgrenzen

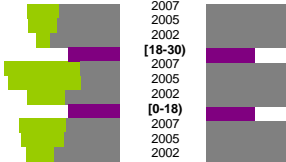
	Zuzüge	Fortzüge
	2,3%	2,4%
	2,2%	2,3%
	2,9%	2,8%
	2,9%	2,8%
	3,0%	2,9%

Wanderungen über die Kreisgrenzen relativ zur Bevölkerung mit Alter über 30



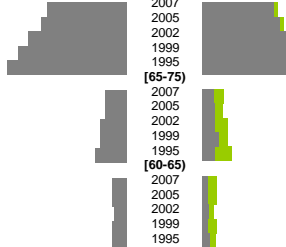
	m	w
	35,1%	40,8%
	36,5%	37,4%
	39,9%	33,8%
	28,9%	32,8%
	30,2%	30,8%

Quoten m/w mit Alter über 30



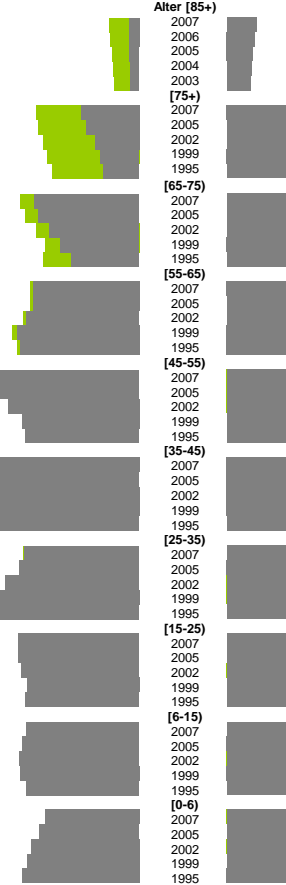
	m	w
	118%	182%
	123%	181%
	138%	166%
	1	1
	77%	228%
	75%	221%
	107%	184%
	1	1
	105%	198%
	109%	195%
	128%	185%

Sterbehäufigkeiten



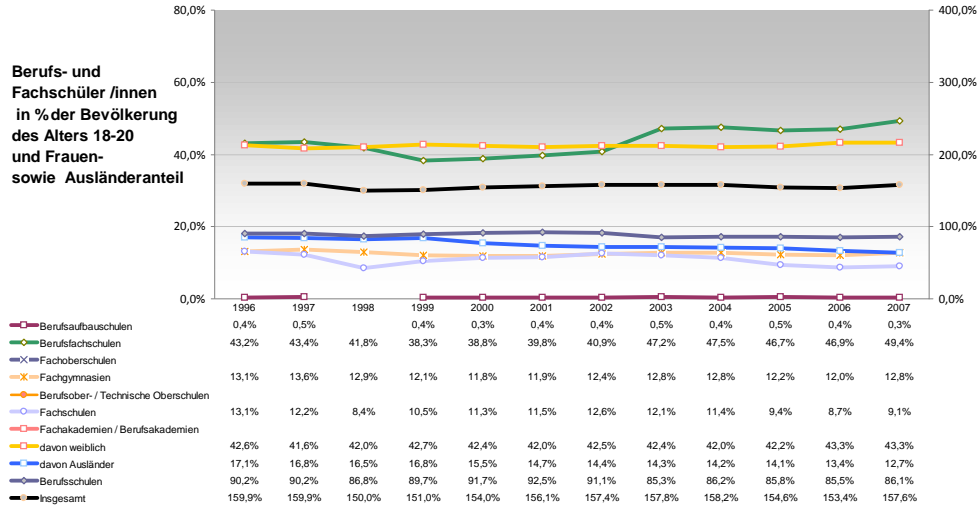
	m	w
	7,2%	6,8%
	7,8%	7,3%
	9,0%	7,9%
	9,9%	8,0%
	10,8%	8,3%
	1,9%	1,0%
	1,9%	1,1%
	2,4%	1,1%
	2,4%	1,5%
	2,8%	1,2%
	1,3%	0,4%
	1,3%	0,5%
	1,0%	0,6%
	1,3%	0,4%
	1,2%	0,6%

Bevölkerungsentwicklung

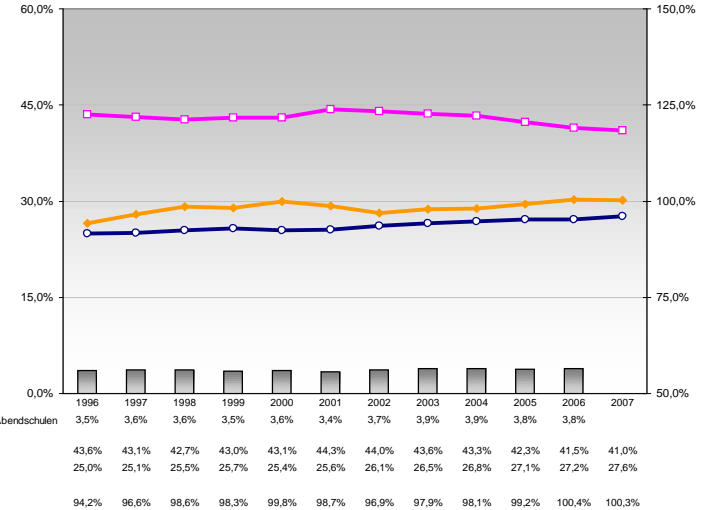


	m	w
	137.888	143.692
	1.400	4.153
	1.346	3.948
	1.231	3.711
	1.183	3.482
	1.109	3.360
	8.133	14.462
	7.388	14.075
	6.113	13.426
	5.354	12.919
	4.987	12.087
	14.630	16.598
	14.110	15.895
	12.556	14.415
	11.033	13.233
	9.474	13.330
	14.887	15.241
	14.908	15.312
	15.783	16.247
	17.180	17.829
	16.677	17.068
	21.427	20.935
	20.111	19.776
	18.410	18.322
	16.479	16.185
	15.984	15.695
	23.490	22.723
	24.578	23.722
	24.797	23.463
	23.193	22.132
	20.606	19.595
	16.106	16.276
	16.826	16.788
	18.814	18.488
	21.671	20.762
	24.805	23.351
	17.020	16.704
	16.993	16.689
	16.538	15.890
	15.701	15.017
	15.926	15.319
	14.265	13.412
	14.710	13.973
	15.142	14.605
	15.060	14.478
	14.257	13.509
	7.930	7.341
	8.396	7.799
	9.113	8.491
	9.442	9.003
	9.891	9.496

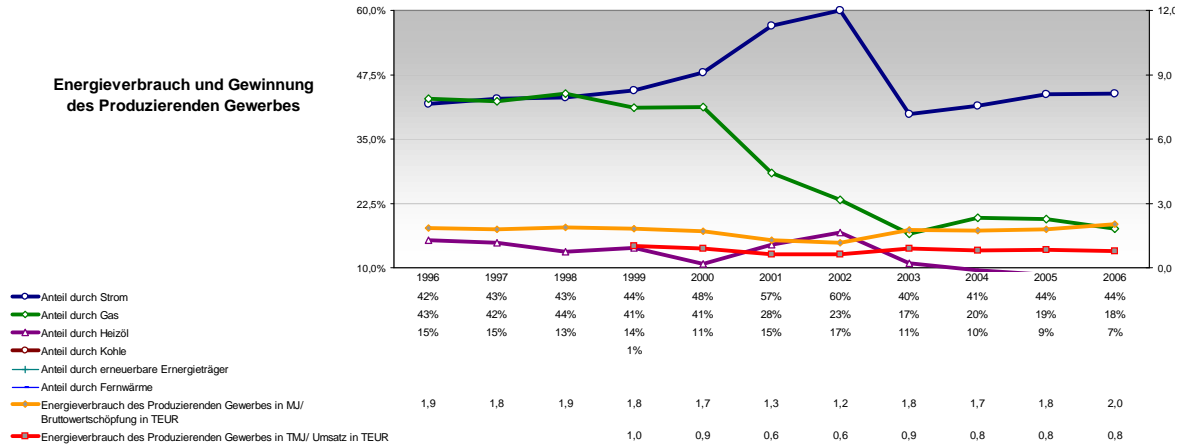
Berufs- und Fachschüler/innen in % der Bevölkerung des Alters 18-20 und Frauen- sowie Ausländeranteil



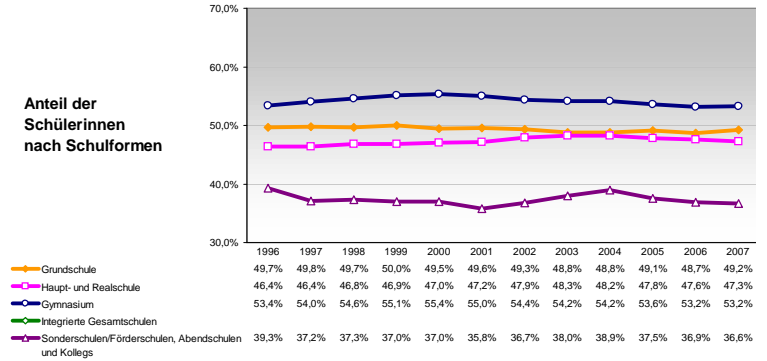
Schüler/innen nach Schulformen relativ zur Bevölkerung der Altersgruppe



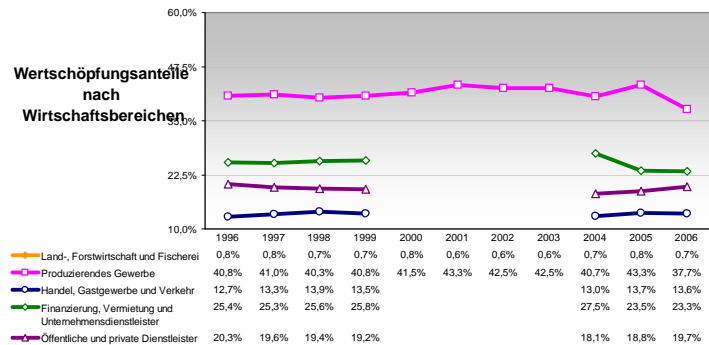
Energieverbrauch und Gewinnung des Produzierenden Gewerbes



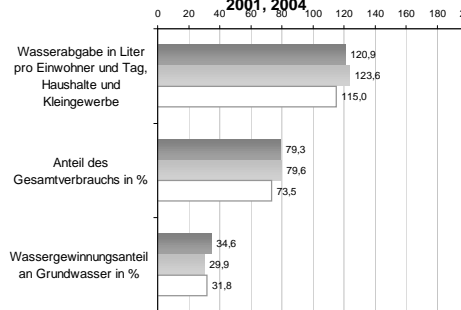
Anteil der Schülerinnen nach Schulformen



Wertschöpfungsanteile nach Wirtschaftsbereichen



Wasserabgabe und Wassergewinnung 1998, 2001, 2004



Anteil der Ausländer/innen nach Schulformen

