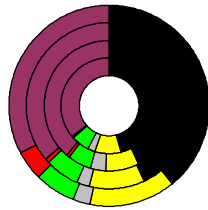


Wahlergebnisse:

Anteile an den gültigen Stimmen

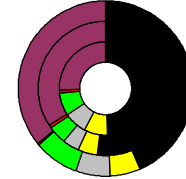


Bundestagswahlen: 1994, 1998, 2002, 2005

- CDU/CSU
- FDP
- Sonstige
- Grüne
- PDS
- SPD

Wahlbeteiligung
in %:

79,4
81,1
84,0
83,6



Europawahlen: 1994, 1999, 2004

- CDU/CSU
- FDP
- Sonstige
- Grüne
- PDS
- SPD

Wahlbeteiligung:
in %:

65,2
68,7
78,1

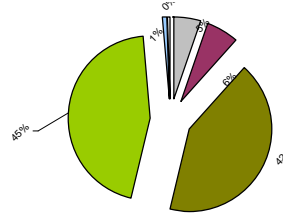
Landtagswahlen: Wahlbeteiligung: in %:

61,2 2006-03
65,3 2001-03
74,6 1996-03



Rhein-Hunsrück-Kreis

Fläche in km ²	963,1
Flächenanteil in %	2,70
Bevölkerung	104.263
Bevölkerungsanteil in %	1,27
Ausländerquote	4,2%
Bevölkerungsdichte (Einwohner pro km ²)	10,8



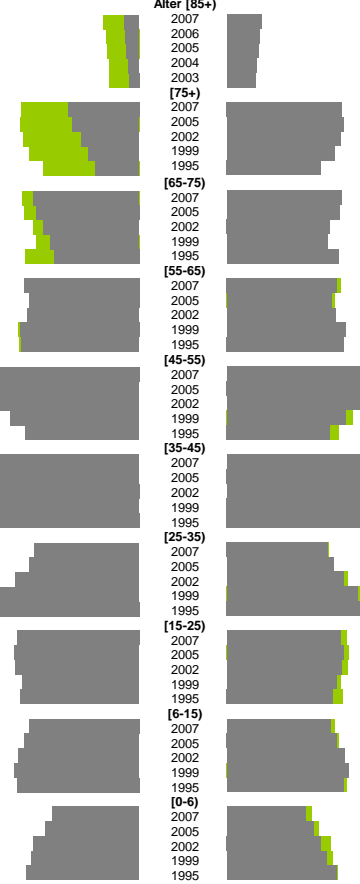
Bodennutzung 2004

- Siedlung und Gewerbe
- Verkehr
- Landwirtschaft
- Wald
- Wasser
- Rest



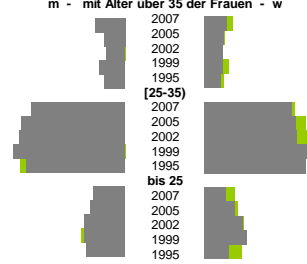
m	w
51.235	53.028
736	1.827
678	1.721
629	1.636
526	1.522
509	1.493
3.675	6.122
3.461	6.175
2.974	6.019
2.612	5.702
2.235	4.989
5.479	6.072
5.366	5.972
4.936	5.482
4.605	5.348
4.419	5.913
6.004	5.858
5.732	5.593
5.772	5.785
6.187	6.301
6.119	6.222
8.325	8.089
8.087	7.816
7.744	7.200
6.705	6.276
5.918	5.455
8.170	7.991
8.744	8.425
8.865	8.585
8.644	8.220
8.041	7.557
5.404	5.383
5.691	5.667
6.410	6.180
7.452	6.954
8.494	7.919
6.358	6.046
6.498	6.189
6.434	6.098
6.053	5.795
6.165	5.644
5.134	4.955
5.358	5.268
5.636	5.619
5.844	5.806
5.734	5.560
2.686	2.512
2.918	2.755
3.294	2.985
3.356	3.178
3.521	3.487

Bevölkerungsentwicklung

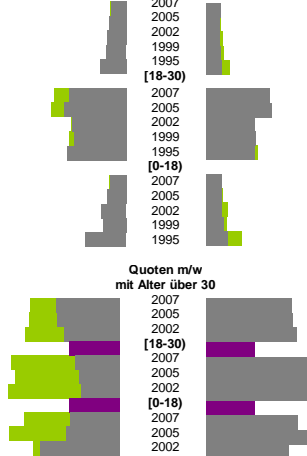


m	w
1,3%	1,0%
0,9%	0,9%
0,8%	0,8%
1,1%	0,8%
0,9%	0,7%
4,1%	4,0%
4,6%	4,2%
4,7%	4,2%
4,9%	5,0%
4,4%	4,6%
1,4%	1,0%
1,5%	1,4%
1,8%	1,7%
1,8%	1,9%
1,7%	1,1%
Zuzüge	Fortzüge
2,3%	2,4%
2,5%	2,3%
2,8%	2,3%
2,9%	2,5%
3,9%	2,6%
8,8%	11,1%
9,5%	11,5%
8,3%	8,5%
8,0%	8,7%
9,1%	8,4%
2,5%	2,6%
2,9%	2,6%
3,7%	2,6%
3,8%	2,9%
6,2%	3,6%
Zuzüge	Fortzüge
125%	178%
122%	178%
108%	187%
1	1
88%	216%
81%	208%
75%	222%
1	1
98%	189%
106%	218%
157%	172%
m	w
7,6%	8,1%
7,5%	8,0%
8,3%	7,9%
8,8%	8,5%
10,9%	9,0%
2,2%	1,1%
2,9%	1,0%
2,5%	1,4%
2,7%	1,7%
3,2%	1,8%
1,0%	0,8%
1,3%	0,6%
1,2%	0,6%
1,6%	0,5%
2,0%	0,6%

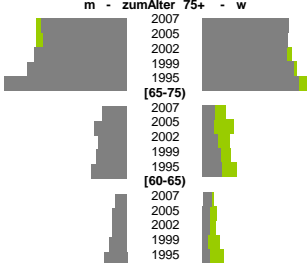
Geburten



Wanderungen über die Kreisgrenzen relativ zur Bevölkerung mit Alter über 30



Sterbehäufigkeiten



m	w
5,8%	7,2%
7,9%	8,8%
8,3%	7,9%
6,9%	8,3%
9,4%	12,3%
6,3%	7,1%
6,5%	6,0%
5,3%	4,5%
9,4%	7,3%
10,8%	8,1%

m	w
32,4%	38,1%
33,9%	35,5%
38,8%	34,8%
29,4%	34,7%
31,0%	33,0%

m	w
8,6%	7,4%
9,8%	8,3%
10,3%	6,3%
10,9%	8,3%
9,9%	7,1%

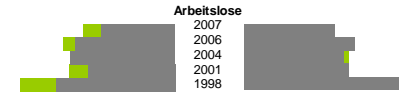
m	w
1,1%	19,5%
0,8%	18,3%
0,4%	13,9%
0,3%	14,5%
0,2%	11,0%

Schwerbehindert	m	w
2,9%	1,8%	
2,4%	1,5%	
2,4%	1,0%	
2,8%	1,4%	
2,9%	1,3%	

Langzeitarbeitslos	m	w
15,8%	21,1%	
16,4%	18,4%	
13,7%	14,4%	
11,5%	16,2%	
14,5%	19,2%	

Ausländer	m	w
4,5%	5,4%	
4,6%	4,6%	
5,2%	3,5%	
5,5%	3,8%	
7,1%	3,7%	

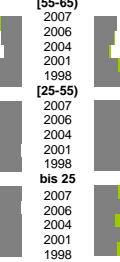
insgesamt	m	w
341,8%	245,8%	
267,6%	198,7%	
255,3%	198,6%	
228,5%	167,6%	
206,7%	152,4%	
aus, in Erwerbstätigkeit		
150,5%	77,4%	
140,2%	71,0%	
144,0%	90,6%	
132,1%	75,2%	
108,0%	57,4%	



Arbeitslose

2007
2006
2004
2001
1998

Altersverteilung



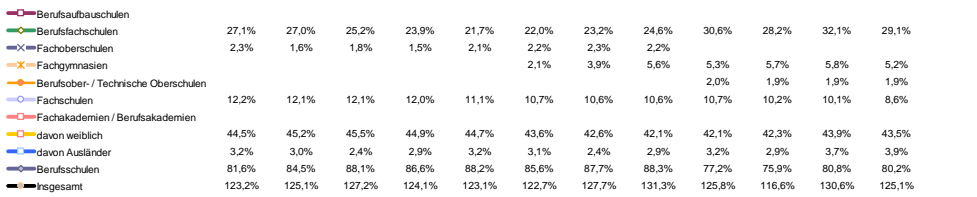
Besondere Teilergebnisse



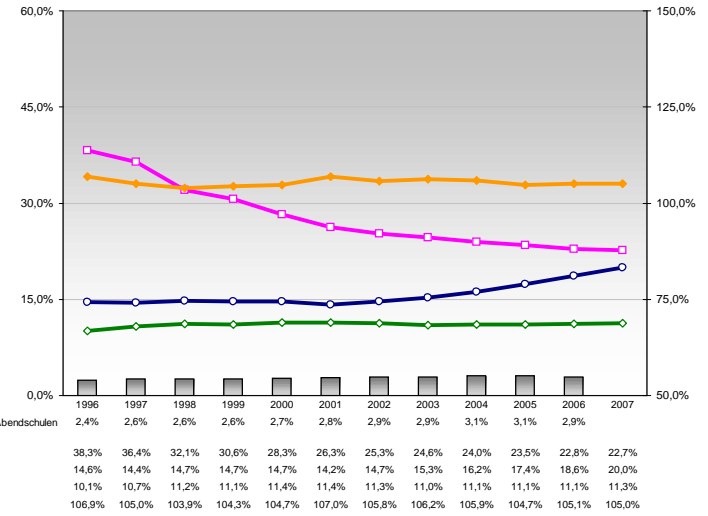
Fluktuation der Arbeitslosigkeit



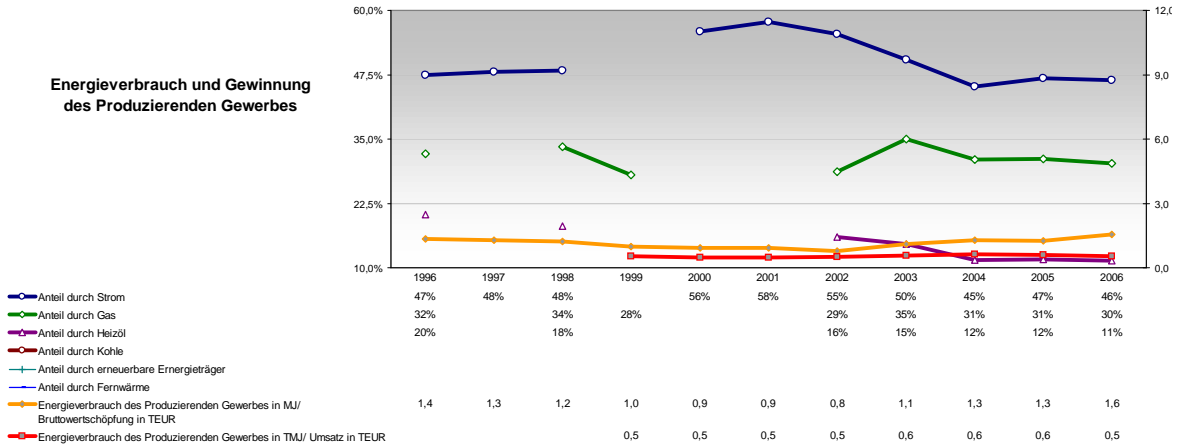
Berufs- und Fachschüler/innen in % der Bevölkerung des Alters 18-20 und Frauen- sowie Ausländeranteil



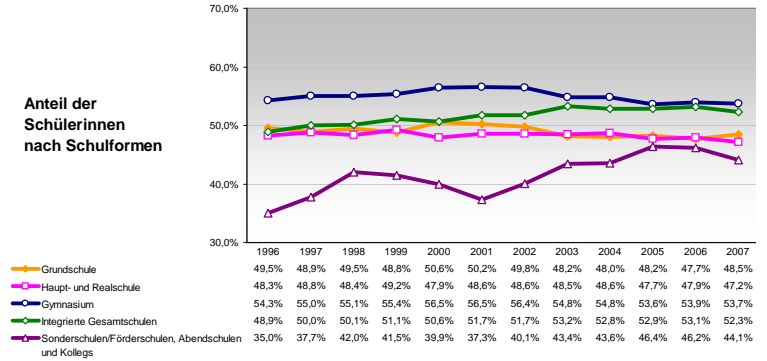
Schüler/innen nach Schulformen relativ zur Bevölkerung der Altersgruppe



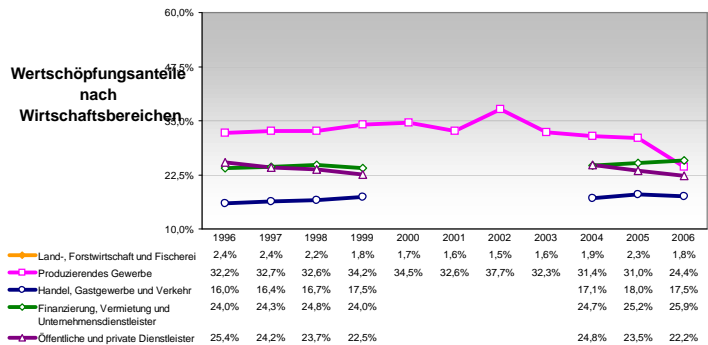
Energieverbrauch und Gewinnung des Produzierenden Gewerbes



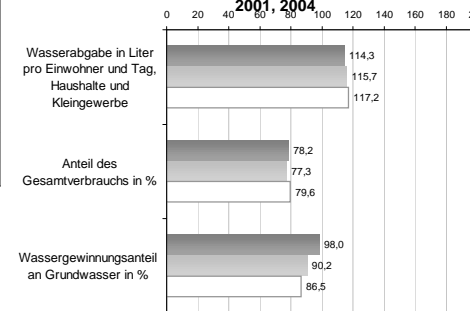
Anteil der Schülerinnen nach Schulformen



Wertschöpfungsanteile nach Wirtschaftsbereichen



Wasserabgabe und Wassergewinnung 1998, 2001, 2004



Anteil der Ausländer/innen nach Schulformen

