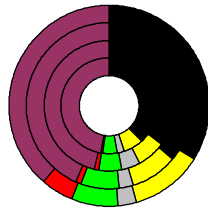


### Wahlergebnisse:

Anteile an den gültigen Stimmen

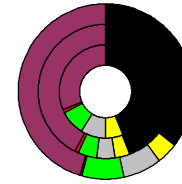


### Bundestagswahlen: 1994, 1998, 2002, 2005

- CDU/CSU
- FDP
- Sonstige
- Grüne
- PDS
- SPD

Wahlbeteiligung  
in %:

78,3  
80,4  
84,0  
83,2



### Europawahlen: 1994, 1999, 2004

- CDU/CSU
- FDP
- Sonstige
- Grüne
- PDS
- SPD

Wahlbeteiligung:  
in %:

59,4  
64,6  
74,6

Landtagswahlen:  
Wahlbeteiligung:  
in %:

58,2 2006-03  
62,1 2001-03  
70,5 1996-03



### Rhein-Lahn-Kreis

Wert 2007

Fläche in km<sup>2</sup> 782,4  
Flächenanteil in % 2,19

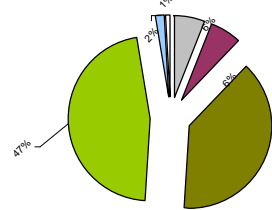
Bevölkerung 126.258  
Bevölkerungsanteil in % 1,54  
Ausländerquote 4,9%

Bevölkerungsdichte (Einwohner pro km<sup>2</sup>) 16,1

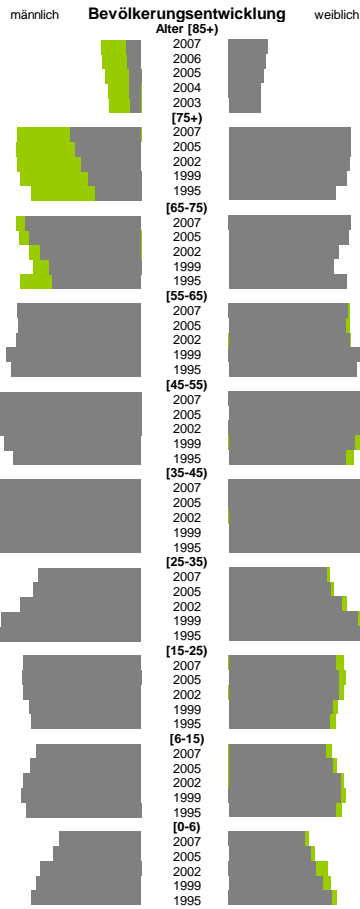


### Bodennutzung 2004

- Siedlung und Gewerbe
- Verkehr
- Landwirtschaft
- Wald
- Wasser
- Rest

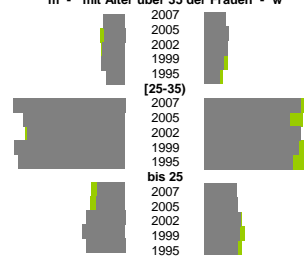


m	w
62.080	64.178
885	2.469
809	2.380
742	2.228
671	2.048
658	1.974
4.411	7.810
4.150	7.843
3.709	7.772
3.321	7.559
2.869	6.873
7.278	7.850
7.028	7.715
6.329	7.050
5.804	6.747
5.591	7.566
7.769	7.656
7.728	7.483
7.875	7.770
8.447	8.463
8.192	8.183
9.976	9.738
9.639	9.444
9.385	9.017
8.587	8.091
8.041	7.490
9.790	9.470
10.485	10.076
10.892	10.389
10.344	10.009
9.574	9.126
6.442	6.258
6.747	6.549
7.584	7.238
8.797	8.278
10.240	9.576
7.395	6.888
7.495	7.030
7.409	7.019
7.013	6.684
6.867	6.450
5.943	5.578
6.258	5.998
6.654	6.435
6.786	6.492
6.517	6.202
3.076	2.930
3.297	3.130
3.810	3.347
3.927	3.604
4.137	3.962

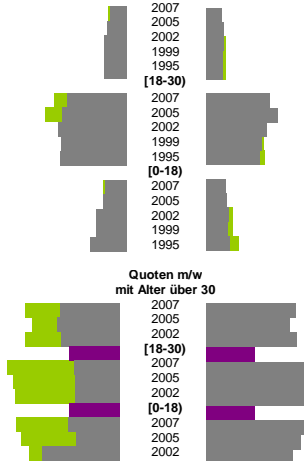


m	w
0,9%	0,9%
0,9%	1,1%
1,0%	1,0%
1,0%	0,8%
0,8%	0,7%
4,9%	4,3%
4,5%	3,8%
4,2%	4,4%
4,8%	4,3%
4,7%	4,0%
1,2%	1,4%
1,2%	1,5%
1,7%	1,6%
1,8%	1,6%
1,7%	1,5%
Zuzüge	Fortzüge
2,5%	2,6%
2,9%	2,9%
3,4%	2,9%
3,3%	2,8%
3,3%	2,8%
9,0%	11,0%
9,8%	12,3%
10,4%	10,4%
9,9%	9,7%
10,1%	9,3%
3,1%	3,4%
3,5%	3,4%
4,5%	3,8%
4,6%	3,6%
5,5%	4,0%
Zuzüge	Fortzüge
118%	186%
124%	173%
116%	187%
1	1
90%	224%
87%	212%
88%	208%
1	1
103%	205%
86%	196%
154%	180%
m	w
7,7%	7,3%
8,0%	7,6%
9,5%	8,4%
9,6%	8,8%
10,2%	7,9%
2,2%	1,1%
2,6%	1,2%
2,9%	1,6%
2,9%	1,4%
3,3%	1,9%
1,1%	0,7%
1,6%	0,9%
1,5%	0,7%
1,0%	0,7%
1,5%	0,5%

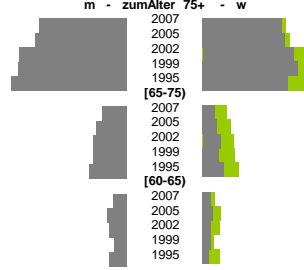
### Geburten m - mit Alter über 35 der Frauen - w



### Wanderungen über die Kreisgrenzen relativ zur Bevölkerung mit Alter über 30



### Sterbehäufigkeiten m - zum Alter 75+ - w



m	w
5,8%	6,3%
7,7%	7,7%
8,6%	6,8%
6,8%	6,6%
8,3%	8,4%
5,0%	4,3%
5,2%	4,6%
5,6%	3,7%
10,4%	9,1%
12,1%	8,4%

m	w
37,2%	37,3%
37,0%	35,1%
42,3%	31,0%
33,8%	29,2%
34,2%	27,6%
8,6%	7,7%
10,2%	7,9%
10,8%	6,6%
10,6%	7,0%
10,8%	7,0%

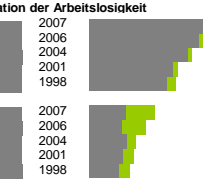
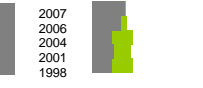
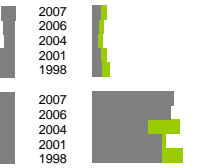
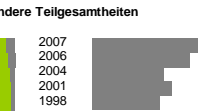
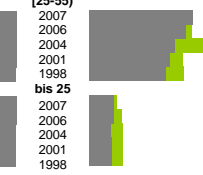
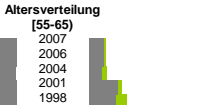
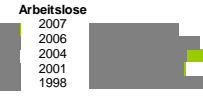
m	w
1,6%	19,8%
1,3%	18,2%
0,7%	13,3%
0,7%	14,9%
0,4%	12,6%

Schwerbehindert	m	w
2,5%	1,5%	
2,1%	1,1%	
1,9%	1,0%	
2,7%	1,6%	
3,2%	1,7%	

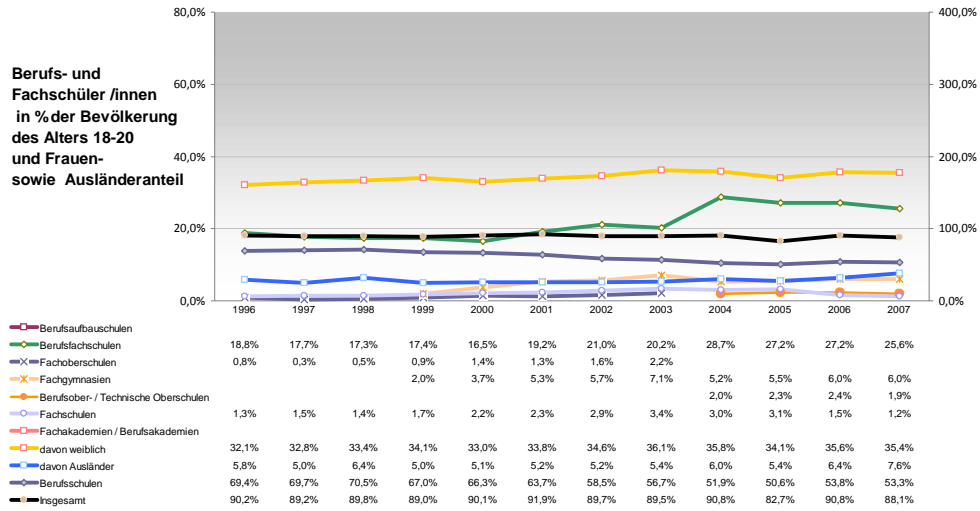
Langzeitarbeitslos	m	w
10,3%	15,4%	
13,3%	14,6%	
16,3%	10,2%	
13,8%	13,0%	
17,0%	13,0%	

Ausländer	m	w
6,3%	5,9%	
6,4%	5,4%	
7,4%	3,7%	
7,1%	3,9%	
7,6%	3,6%	

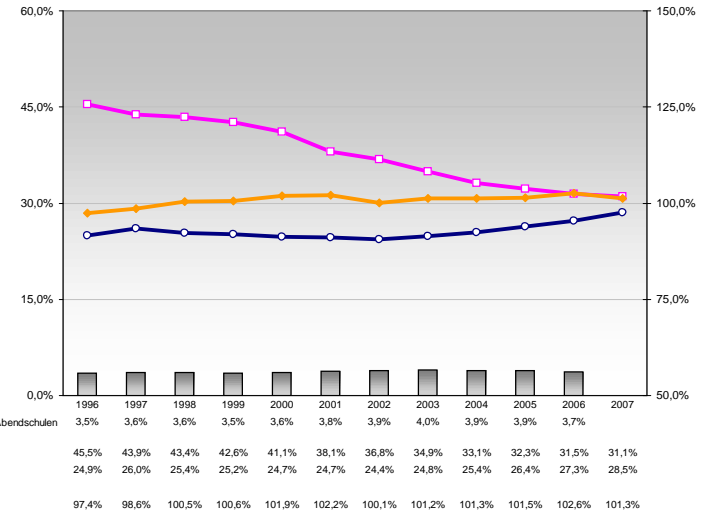
insgesamt	m	w
445,2%	345,4%	
357,2%	284,0%	
265,8%	255,4%	
231,5%	217,6%	
224,8%	200,5%	
168,6%	93,9%	
145,9%	83,2%	
119,0%	97,4%	
113,6%	85,6%	
106,2%	75,8%	



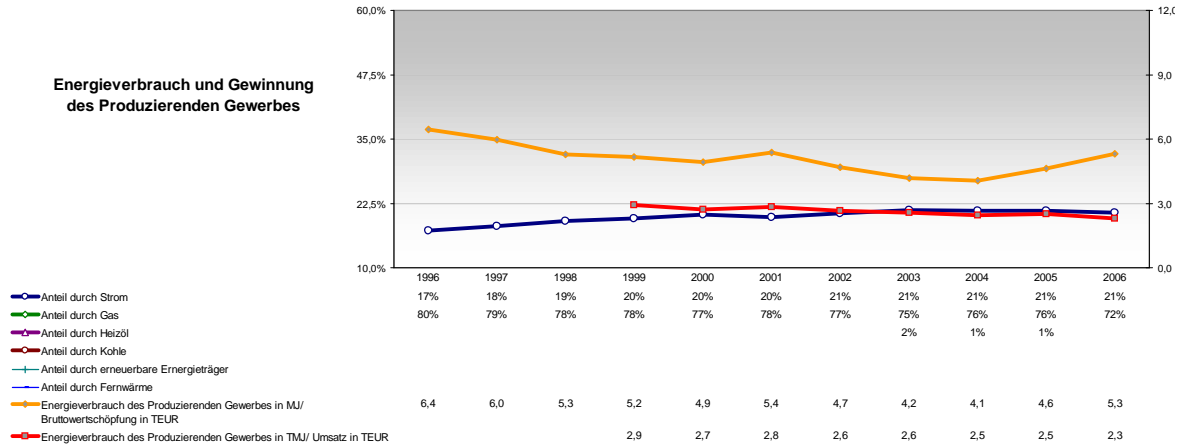
### Berufs- und Fachschüler/innen in % der Bevölkerung des Alters 18-20 und Frauen- sowie Ausländeranteil



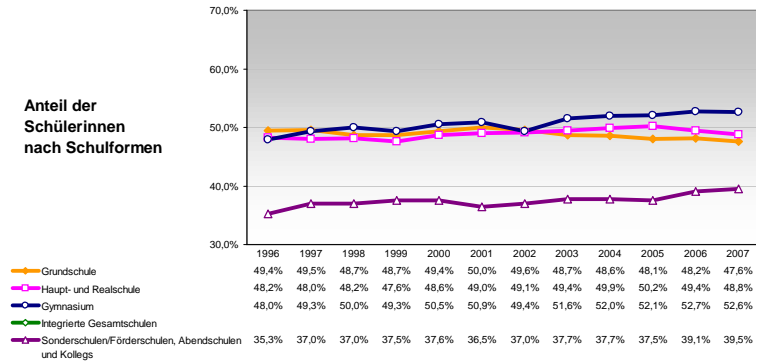
### Schüler/innen nach Schulformen relativ zur Bevölkerung der Altersgruppe



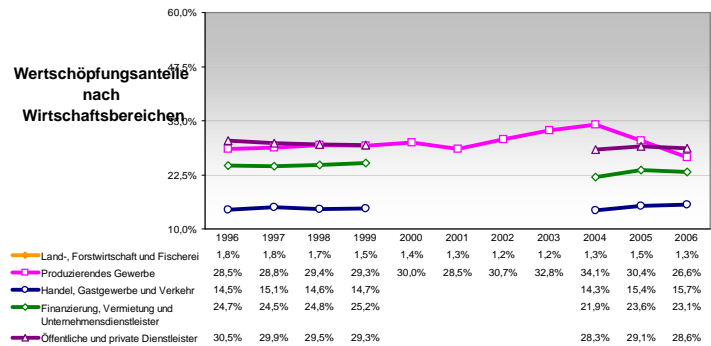
### Energieverbrauch und Gewinnung des Produzierenden Gewerbes



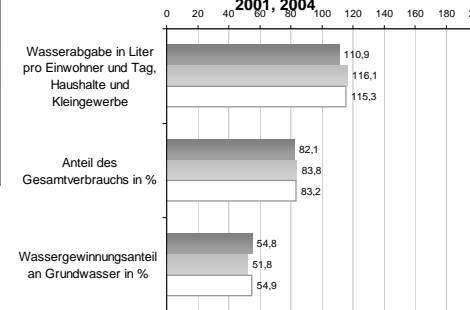
### Anteil der Schülerinnen nach Schulformen



### Wertschöpfungsanteile nach Wirtschaftsbereichen



### Wasserabgabe und Wassergewinnung 1998, 2001, 2004



### Anteil der Ausländer/innen nach Schulformen

