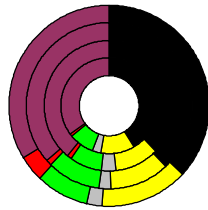


Wahlergebnisse:

Anteile an den gültigen Stimmen

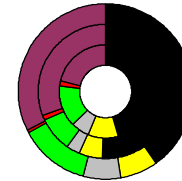


Bundestagswahlen: 1994, 1998, 2002, 2005

- CDU/CSU
- FDP
- Sonstige
- Grüne
- PDS
- SPD

Wahlbeteiligung
in %:

82,9
84,3
86,6
85,3



Europawahlen: 1994, 1999, 2004

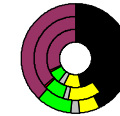
- CDU/CSU
- FDP
- Sonstige
- Grüne
- PDS
- SPD

Wahlbeteiligung:
in %:

46,7
50,4
63,6

Landtagswahlen: Wahlbeteiligung: in %:

68,0 2005-05
60,7 2000-05
67,6 1995-05



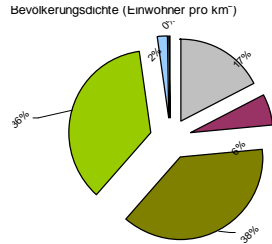
Rheinisch-Bergischer Kreis

Wert 2007

Fläche in km² 437,5
Flächenanteil in % 1,23

Bevölkerung 278.345
Bevölkerungsanteil in % 3,39
Ausländerquote 6,6%

Bevölkerungsdichte (Einwohner pro km²) 63,6



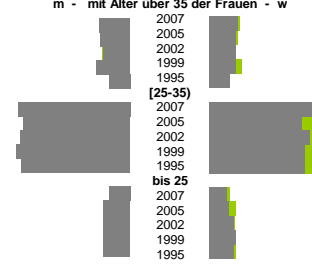
Bodennutzung 2004

- Siedlung und Gewerbe
- Verkehr
- Landwirtschaft
- Wald
- Wasser
- Rest



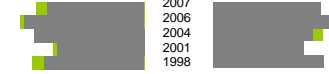
	m	w
2007	1,4%	1,3%
2005	1,4%	1,2%
2002	1,2%	1,2%
1999	1,5%	1,3%
1995	1,0%	1,0%
2007	5,2%	4,9%
2005	5,0%	4,5%
2002	5,1%	4,8%
1999	5,3%	4,6%
1995	5,1%	4,6%

Geburten m - mit Alter über 35 der Frauen - w

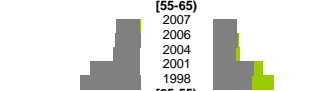


	m	w
2007	8,5%	9,5%
2005	10,5%	10,9%
2002	9,7%	8,9%
1999	7,6%	8,0%
1995	8,8%	9,8%

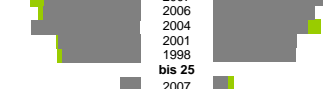
Arbeitslose



Altersverteilung [55-65]



[25-55]



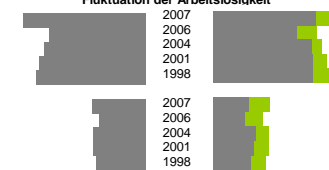
bis 25



Besondere Teilgesamtheiten

	m	w
Teilzeit	0,8%	0,8%
	0,8%	17,7%
	0,4%	12,5%
	0,4%	12,3%
	0,3%	11,2%
Schwerbehindert	3,0%	2,2%
	2,6%	1,8%
	2,3%	1,5%
	3,1%	2,2%
	3,9%	2,4%
Langzeitarbeitslos	22,8%	26,8%
	23,9%	25,1%
	20,8%	18,9%
	20,4%	21,3%
	23,1%	21,6%
Ausländer	9,5%	9,8%
	10,0%	8,8%
	10,4%	6,4%
	9,9%	6,4%
	10,1%	6,2%

Fluktuation der Arbeitslosigkeit



Bevölkerungsentwicklung

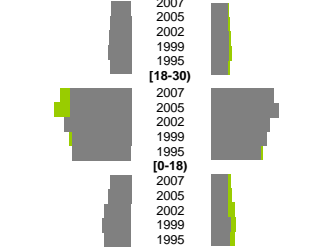
	m	w
2007	135.246	143.099
2006	1.727	4.190
2005	1.603	3.979
2004	1.456	3.746
2003	1.276	3.498
2002	1.200	3.426
2007	9.335	14.869
2005	8.564	14.628
2002	7.001	13.672
1999	5.932	13.012
1995	5.193	11.855
2007	16.902	18.234
2005	16.077	17.029
2002	14.247	15.073
1999	12.374	13.701
1995	10.763	14.040
2007	15.872	17.312
2005	16.458	17.836
2002	17.945	18.916
1999	19.847	20.477
1995	19.191	18.531
2007	21.318	21.614
2005	19.865	20.416
2002	18.595	19.226
1999	16.969	17.821
1995	17.612	18.492
2007	22.178	23.377
2005	23.732	24.639
2002	23.823	24.311
1999	22.654	22.444
1995	19.670	19.789
2007	12.454	12.738
2005	13.036	13.507
2002	15.521	15.957
1999	18.661	19.014
1995	21.746	21.482
2007	15.338	14.492
2005	15.139	14.319
2002	14.508	13.602
1999	13.903	13.111
1995	14.157	13.215
2007	14.203	13.302
2005	14.542	13.687
2002	14.678	14.091
1999	14.292	13.705
1995	13.238	12.680
2007	7.646	7.161
2005	8.062	7.556
2002	8.723	8.197
1999	9.136	8.659
1995	9.143	8.744

	m	w
2007	1,0%	0,8%
2005	1,2%	0,9%
2002	1,2%	1,2%
1999	1,2%	1,2%
1995	1,2%	1,2%

Zuzüge Fortzüge

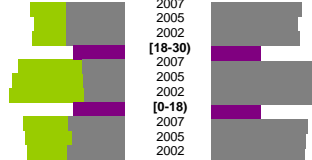
	Zuzüge	Fortzüge
2007	3,2%	2,9%
2005	3,3%	3,0%
2002	3,6%	3,1%
1999	3,7%	3,2%
1995	3,4%	2,9%
2007	9,9%	11,6%
2005	10,0%	12,6%
2002	10,9%	10,8%
1999	9,6%	10,1%
1995	9,5%	9,2%
2007	3,4%	2,9%
2005	3,7%	2,8%
2002	4,3%	3,0%
1999	4,6%	3,4%
1995	4,2%	3,3%

Wanderungen über die Kreisgrenzen relativ zur Bevölkerung mit Alter über 30



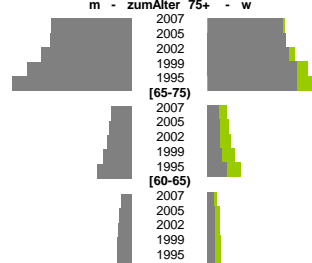
	m	w
2007	34,5%	39,7%
2005	35,1%	36,9%
2002	39,1%	34,2%
1999	29,8%	30,4%
1995	28,0%	29,9%
2007	6,3%	4,4%
2005	7,2%	4,8%
2002	6,9%	4,2%
1999	6,7%	4,5%
1995	6,2%	4,5%

Quoten m/w mit Alter über 30



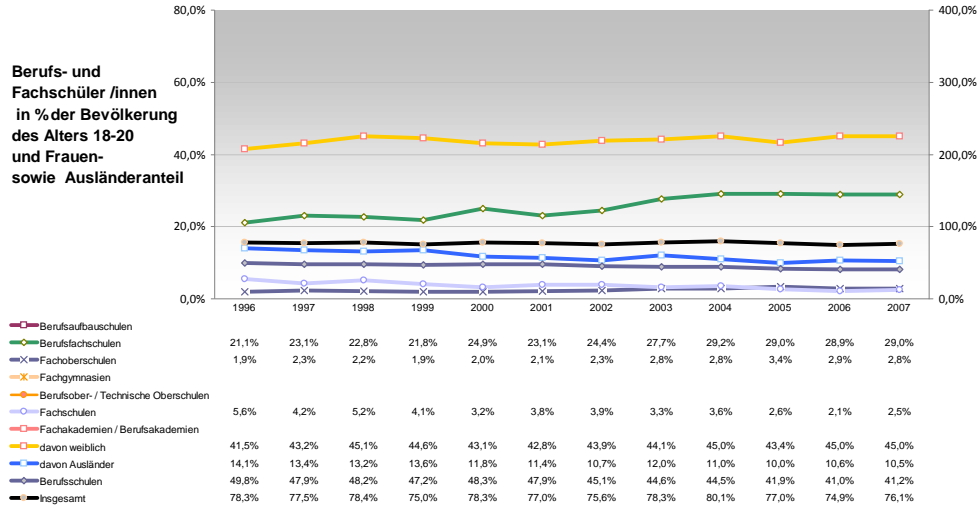
	m	w
2007	113%	183%
2005	113%	176%
2002	113%	180%
2007	1	1
2005	82%	209%
2002	80%	219%
1999	79%	225%
1995	1	1
2007	109%	197%
2005	102%	194%
2002	112%	191%

Sterbehäufigkeiten m - zum Alter 75+ - w

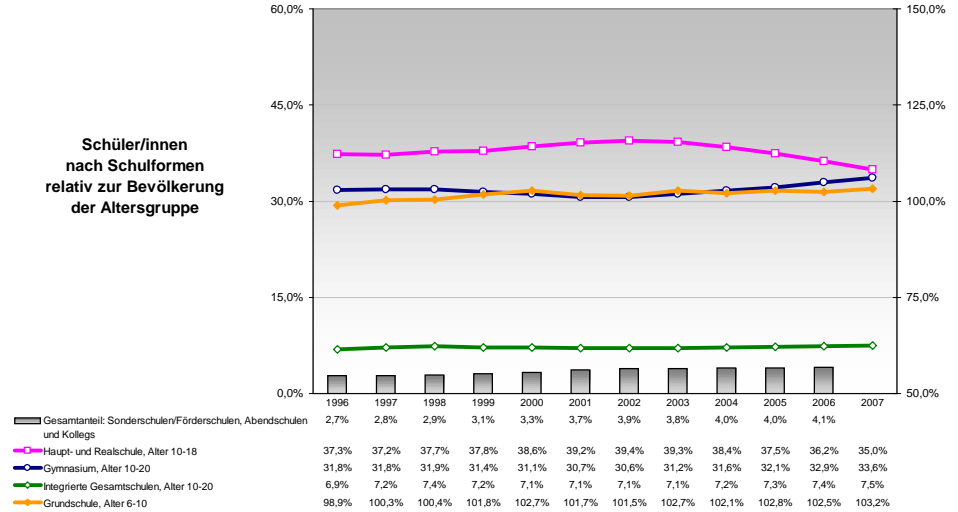


	m	w
2007	7,6%	7,3%
2005	7,6%	7,7%
2002	8,5%	8,0%
1999	9,8%	8,8%
1995	11,2%	8,7%
2007	1,8%	1,1%
2005	2,1%	1,1%
2002	2,3%	1,2%
1999	2,6%	1,4%
1995	3,2%	1,8%
2007	0,9%	0,5%
2005	1,1%	0,6%
2002	1,2%	0,7%
1999	1,3%	0,6%
1995	1,3%	0,7%

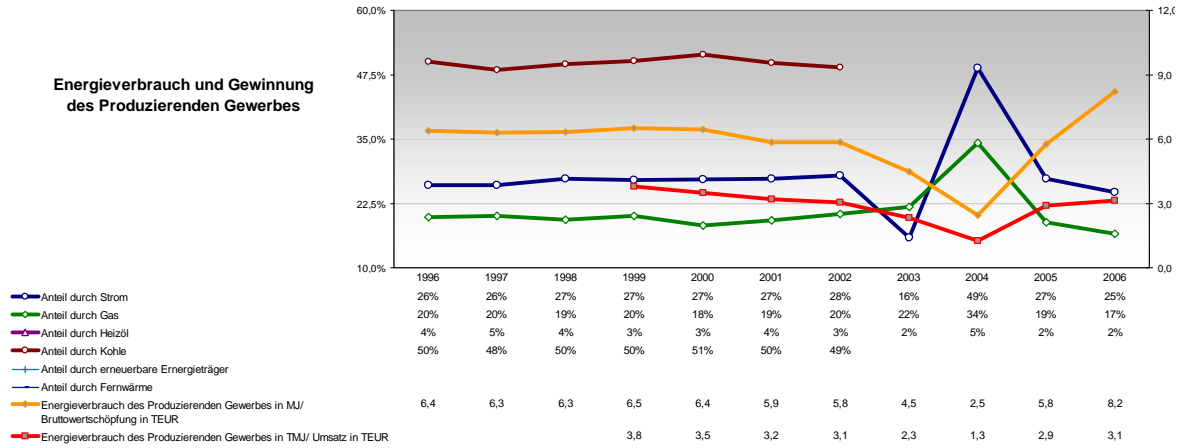
Berufs- und Fachschüler/innen in % der Bevölkerung des Alters 18-20 und Frauen- sowie Ausländeranteil



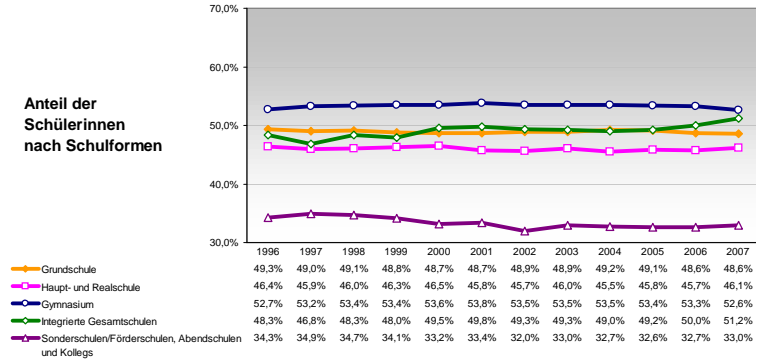
Schüler/innen nach Schulformen relativ zur Bevölkerung der Altersgruppe



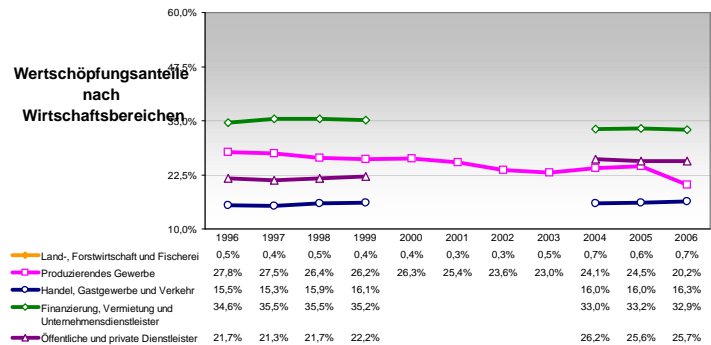
Energieverbrauch und Gewinnung des Produzierenden Gewerbes



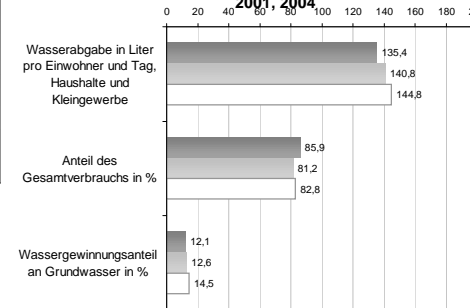
Anteil der Schülerinnen nach Schulformen



Wertschöpfungsanteile nach Wirtschaftsbereichen



Wasserabgabe und Wassergewinnung 1998, 2001, 2004



Anteil der Ausländer/innen nach Schulformen

