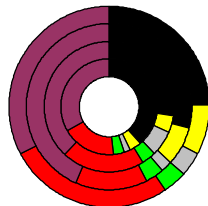


### Wahlergebnisse:

Anteile an den gültigen Stimmen

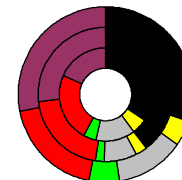


### Bundtagswahlen: 1994, 1998, 2002, 2005

- CDU/CSU
- FDP
- Sonstige
- Grüne
- PDS
- SPD

Wahlbeteiligung in %:

71,0
68,8
77,1
70,4



### Europawahlen: 1994, 1999, 2004

- CDU/CSU
- FDP
- Sonstige
- Grüne
- PDS
- SPD

Wahlbeteiligung in %:

42,0
49,5
66,1

### Landtagswahlen: Wahlbeteiligung:

in %:

44,4	2006-03
56,5	2002-04
71,5	1998-04

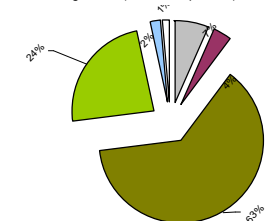


### Sachsen-Anhalt

Fläche in km<sup>2</sup>: 20.447,1  
 Flächenanteil in %: 57,26

Bevölkerung: 2.412.472  
 Bevölkerungsanteil in %: 29,34  
 Ausländerquote: 1,9%

Bevölkerungsdichte (Einwohner pro km<sup>2</sup>): 11,8



### Bodennutzung 2004

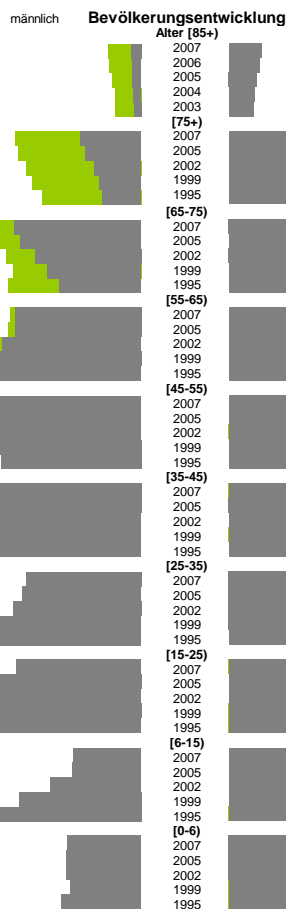
- Siedlung und Gewerbe
- Verkehr
- Landwirtschaft
- Wald
- Wasser
- Rest



m	w
1.179.952	1.232.520

### Bevölkerungsentwicklung

männlich	weiblich
11.255	39.326
10.414	37.112
9.424	34.240
8.403	31.092
8.052	30.233
73.140	151.314
66.608	148.214
55.455	138.766
49.394	131.122
45.380	119.335
152.489	181.182
145.273	174.327
127.866	161.678
111.934	154.269
98.344	159.512
151.531	157.822
151.934	159.336
166.812	176.130
187.838	199.254
180.896	194.148
202.362	198.166
199.985	196.476
191.952	188.775
173.535	170.472
168.647	167.657
185.870	173.336
201.098	189.894
214.836	204.341
220.997	211.509
217.461	206.813
138.644	117.737
142.261	122.200
153.961	135.559
182.857	163.390
219.772	201.400
149.923	134.421
171.153	153.291
178.933	158.556
177.339	158.608
170.251	151.972
73.263	69.005
73.644	69.585
98.007	92.507
132.638	125.392
167.457	158.913
52.730	49.537
53.764	50.673
54.010	50.767
50.570	47.619
57.223	53.747



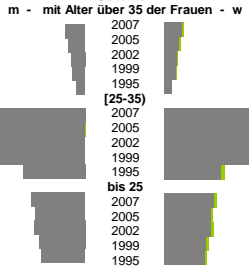
m	w
0,7%	0,7%
0,6%	0,5%
0,5%	0,5%
0,5%	0,4%
0,3%	0,3%
4,3%	4,1%
3,9%	3,9%
3,8%	3,6%
3,6%	3,3%
2,3%	2,1%
2,0%	1,8%
1,8%	1,7%
1,8%	1,7%
1,7%	1,6%
1,6%	1,5%

Zuzüge	Fortzüge
1,4%	1,7%
1,6%	1,8%
1,7%	2,1%
1,9%	2,2%
2,1%	2,0%
7,8%	10,8%
9,1%	11,2%
8,0%	10,9%
7,1%	9,0%
6,2%	6,6%
2,7%	3,1%
3,0%	3,3%
3,1%	3,7%
3,3%	3,6%
3,1%	3,1%

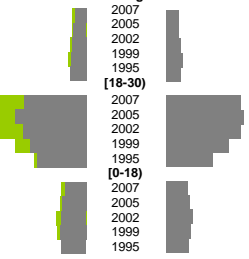
Zuzüge	Fortzüge
136%	177%
137%	177%
124%	184%
1	1
95%	207%
100%	204%
107%	203%
1	1
103%	197%
103%	198%
104%	198%

m	w
8,5%	7,6%
9,0%	7,4%
10,0%	8,1%
10,9%	8,5%
13,2%	9,7%
2,7%	1,3%
2,8%	1,5%
3,2%	1,7%
3,5%	1,8%
4,0%	2,2%
1,5%	0,6%
1,5%	0,7%
1,6%	0,7%
1,8%	0,8%
2,2%	1,0%

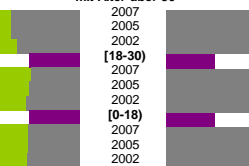
### Geburten



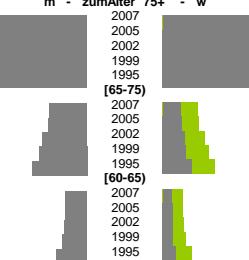
### Wanderungen über die Kreisgrenzen relativ zur Bevölkerung mit Alter über 30



### Quoten m/w mit Alter über 30



### Sterbehäufigkeiten



m	w
16,6%	18,3%
19,6%	20,2%
21,4%	22,1%
19,8%	22,0%
19,1%	24,5%

m	w
5,9%	7,0%
5,7%	6,7%
4,8%	5,2%
7,4%	8,2%
9,1%	11,9%

m	w
35,8%	38,5%
36,8%	36,9%
37,8%	39,5%
33,4%	38,0%
29,5%	37,7%

m	w
7,1%	5,7%
7,9%	5,9%
7,7%	5,0%
7,8%	5,2%
6,8%	5,1%

m	w
0,5%	3,6%
0,2%	2,3%
0,1%	2,1%
0,1%	2,2%

Schwerbehindert	m	w
1,7%	1,3%	
1,5%	1,2%	
1,8%	1,4%	
1,6%	1,2%	

Langzeitarbeitslos	m	w
16,0%	22,4%	
19,3%	25,7%	
14,9%	22,2%	
12,2%	22,1%	

Ausländer	m	w
1,5%	1,2%	
1,5%	1,0%	
1,2%	0,8%	
1,2%	0,7%	
0,9%	0,4%	

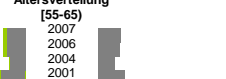
insgesamt	m	w
228,3%	171,7%	
198,2%	137,8%	
177,3%	126,9%	
197,4%	135,3%	

aus, in Erwerbstätigkeit	m	w
106,8%	59,8%	
98,4%	51,3%	
95,4%	51,4%	
104,2%	53,9%	

### Arbeitslose



### Altersverteilung



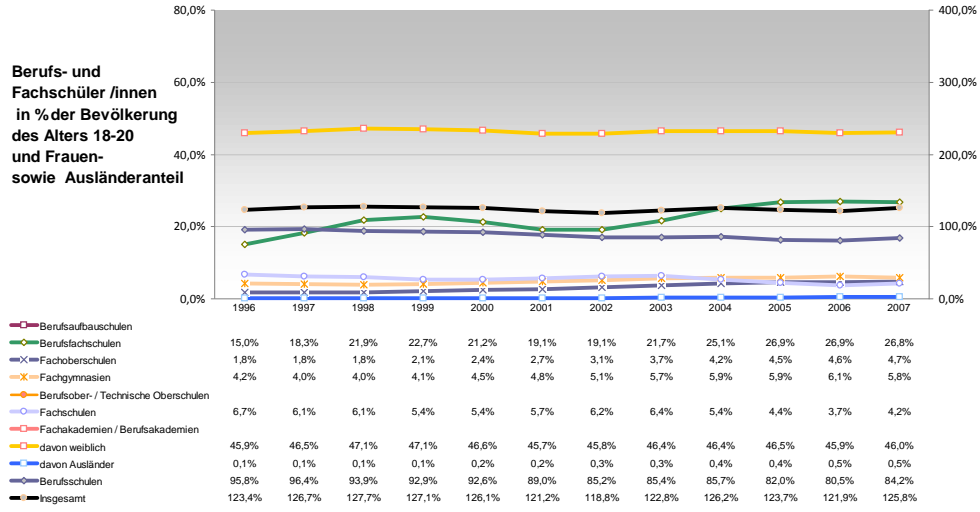
### Besondere Teilesamtheiten



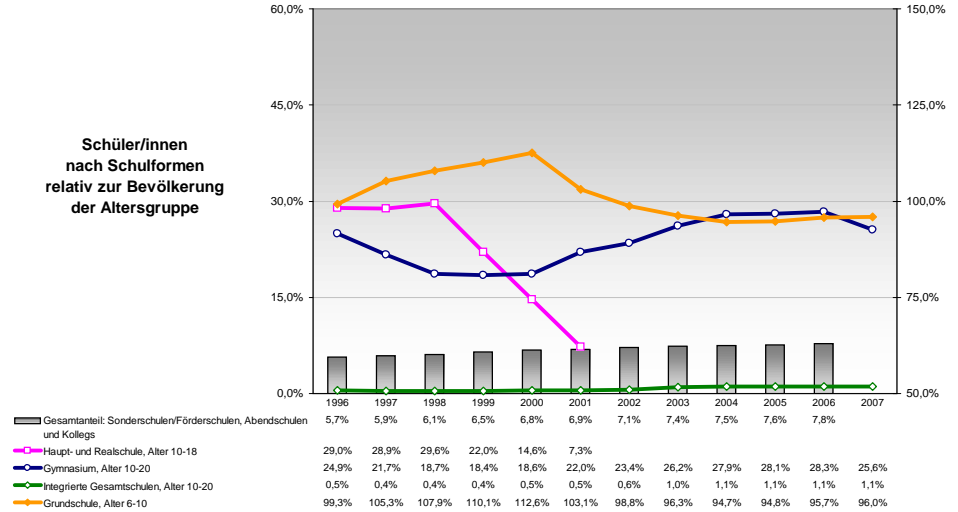
### Fluktuation der Arbeitslosigkeit



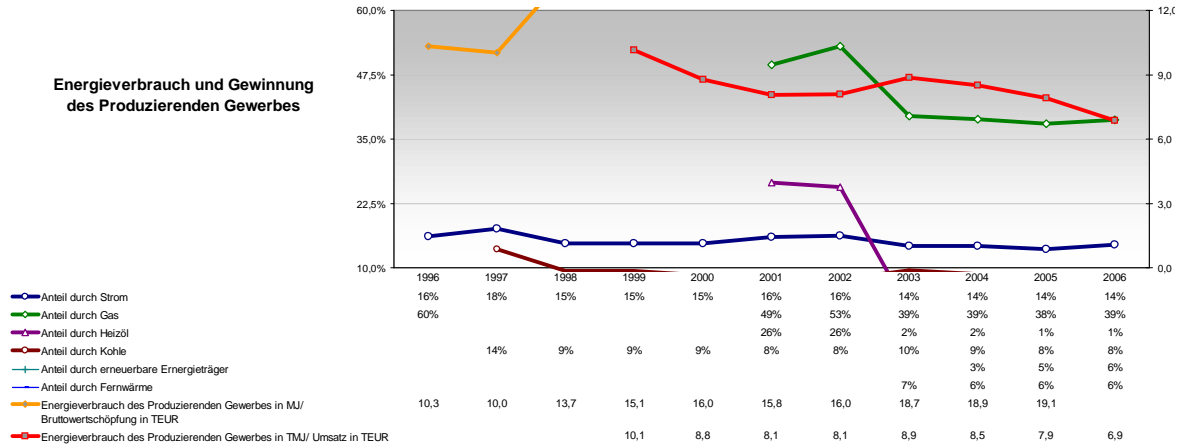
### Berufs- und Fachschüler/innen in % der Bevölkerung des Alters 18-20 und Frauen- sowie Ausländeranteil



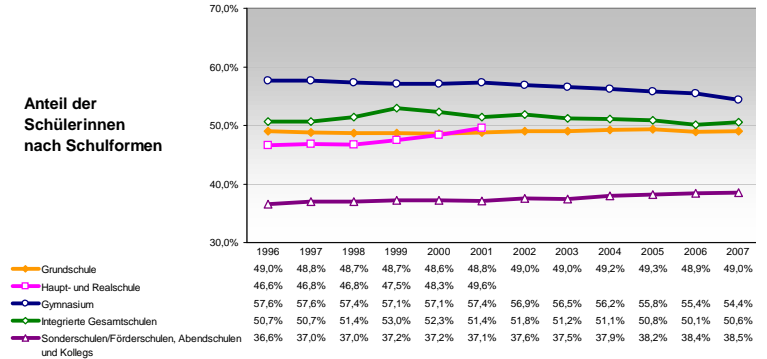
### Schüler/innen nach Schulformen relativ zur Bevölkerung der Altersgruppe



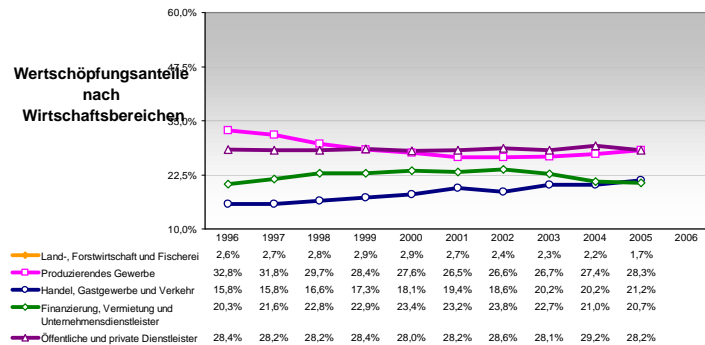
### Energieverbrauch und Gewinnung des Produzierenden Gewerbes



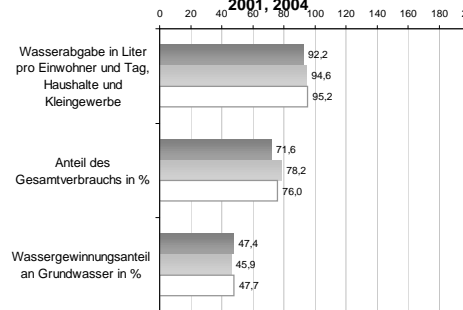
### Anteil der Schülerinnen nach Schulformen



### Wertschöpfungsanteile nach Wirtschaftsbereichen



### Wasserabgabe und Wassergewinnung, 2001, 2004



### Anteil der Ausländer/innen nach Schulformen

