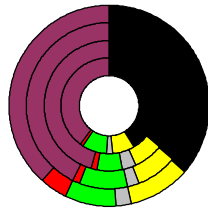


Wahlergebnisse:

Anteile an den gültigen Stimmen

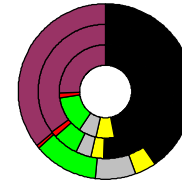


Bundestagswahlen: 1994, 1998, 2002, 2005

- CDU/CSU
- FDP
- Sonstige
- Grüne
- PDS
- SPD

Wahlbeteiligung
in %:

79,1
80,7
82,4
80,9



Europawahlen: 1994, 1999, 2004

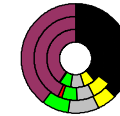
- CDU/CSU
- FDP
- Sonstige
- Grüne
- PDS
- SPD

Wahlbeteiligung:
in %:

36,4
38,7
51,3

Landtagswahlen:
Wahlbeteiligung:
in %:

66,5 2005-02
69,5 2000-02
71,8 1996-03



Schleswig-Holstein

Fläche in km² 15.799,1
Flächenanteil in % 44,24

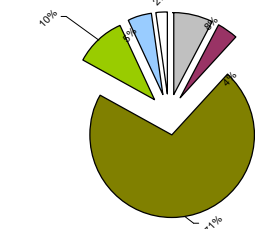
Bevölkerung 2.837.373
Bevölkerungsanteil in % 34,51
Ausländerquote 5,3%

Bevölkerungsdichte (Einwohner pro km²) 18,0

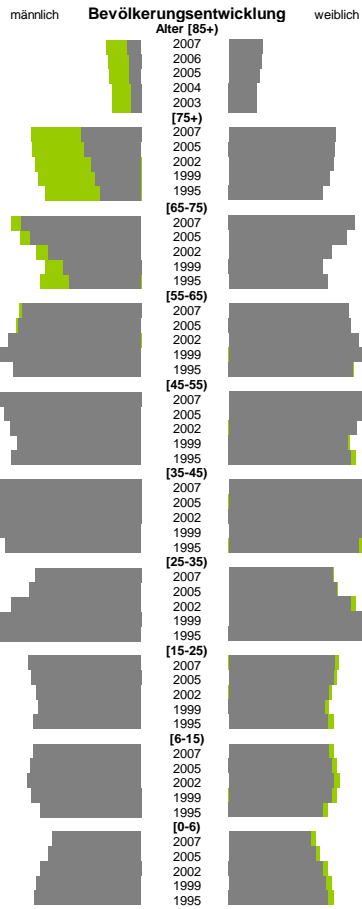


Bodennutzung 2004

- Siedlung und Gewerbe
- Verkehr
- Landwirtschaft
- Wald
- Wasser
- Rest

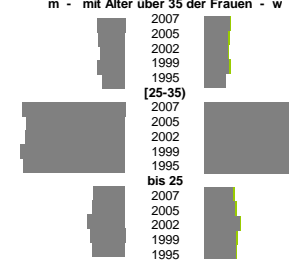


m	w
1.388.938	1.448.435
17.797	48.029
16.703	46.156
15.395	43.362
13.972	40.396
13.504	39.821
84.915	154.432
80.005	153.880
70.215	150.515
63.646	145.351
57.545	135.673
169.390	182.548
156.220	170.079
131.210	147.952
110.245	135.529
100.672	142.696
168.077	172.657
173.664	176.922
187.210	188.355
200.435	199.162
180.362	179.382
204.166	204.524
193.136	193.608
184.925	183.949
174.860	172.454
182.979	177.027
240.918	230.058
249.541	237.919
240.953	231.363
217.898	211.002
192.418	186.773
150.314	150.200
157.502	155.753
183.632	175.546
216.548	201.126
244.709	222.886
159.278	152.842
155.745	150.788
148.456	144.446
144.469	138.244
152.082	142.741
136.844	130.102
140.938	133.682
144.175	136.295
140.355	133.123
128.876	122.012
75.036	71.072
78.534	75.034
85.594	81.716
88.942	83.886
90.614	86.014

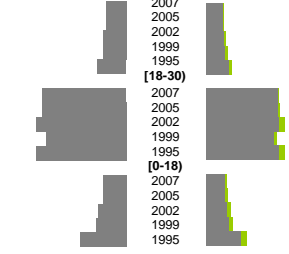


m	w
1,2%	1,2%
1,2%	1,1%
1,1%	1,1%
1,2%	1,1%
1,0%	0,9%
4,6%	4,3%
4,4%	4,2%
4,4%	4,2%
4,7%	4,4%
4,5%	4,3%
1,4%	1,3%
1,4%	1,4%
1,7%	1,6%
1,6%	1,4%
1,4%	1,4%
Zuzüge	Fortzüge
3,1%	2,7%
3,1%	2,8%
3,5%	3,0%
3,6%	3,2%
4,4%	3,9%
13,0%	12,6%
13,1%	12,8%
14,0%	12,9%
12,5%	12,1%
14,0%	12,8%
3,6%	3,2%
3,6%	3,2%
4,3%	3,5%
4,7%	3,9%
7,3%	6,1%
Zuzüge	Fortzüge
114%	182%
116%	182%
112%	181%
1	1
88%	213%
89%	210%
87%	209%
1	1
105%	196%
106%	195%
105%	194%
m	w
8,3%	7,8%
8,3%	7,8%
9,1%	8,1%
9,8%	8,4%
11,7%	9,1%
2,3%	1,2%
2,3%	1,2%
2,6%	1,4%
2,9%	1,6%
3,2%	1,9%
1,3%	0,7%
1,4%	0,7%
1,3%	0,7%
1,4%	0,7%
1,6%	0,9%

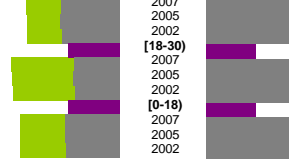
Geburten



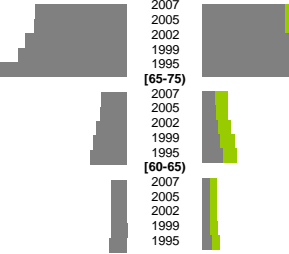
Wanderungen über die Kreisgrenzen relativ zur Bevölkerung mit Alter über 30



Quoten m/w mit Alter über 30



Sterblichkeitsraten



m	w
9,6%	9,5%
11,6%	10,9%
12,7%	9,3%
10,5%	8,2%
12,0%	10,2%
5,8%	5,6%
6,2%	5,6%
6,4%	4,9%
9,6%	8,0%
11,5%	8,5%

m	w
36,9%	36,5%
38,3%	35,0%
44,4%	30,4%
39,1%	27,5%
37,6%	26,7%
8,3%	6,4%
8,5%	6,4%
8,7%	5,2%
10,0%	5,8%
9,5%	6,1%

Teilzeit	w
1,1%	15,6%

Schwerbehindert	w
2,4%	1,7%

Langzeitarbeitslos	w
2,5%	1,4%
2,8%	1,8%
2,9%	1,7%

Ausländer	w
16,5%	16,8%

insgesamt	w
21,2%	13,1%
18,0%	13,2%
20,7%	14,3%

Ausländer	w
5,6%	5,2%
5,5%	4,8%
5,7%	3,3%
6,1%	3,4%
6,4%	3,1%

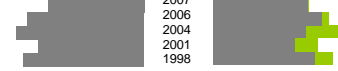
insgesamt	w
249,7%	212,1%

aus, in Erwerbstätigkeit	w
199,3%	201,3%
192,7%	190,4%
182,4%	177,2%

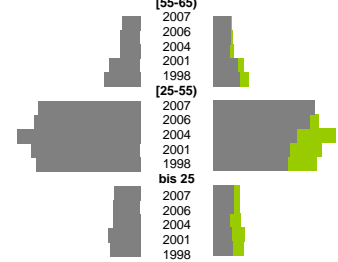
aus, in Erwerbstätigkeit	w
107,3%	72,8%

aus, in Erwerbstätigkeit	w
97,2%	86,0%
97,5%	85,9%
84,8%	73,2%

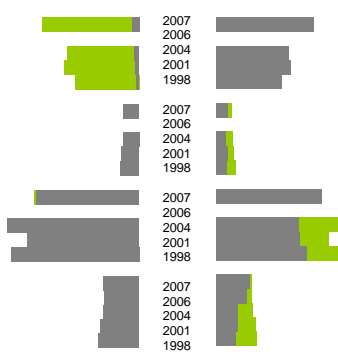
Arbeitslose



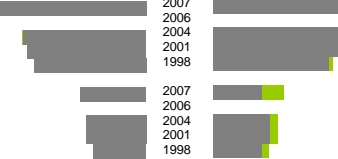
Altersverteilung



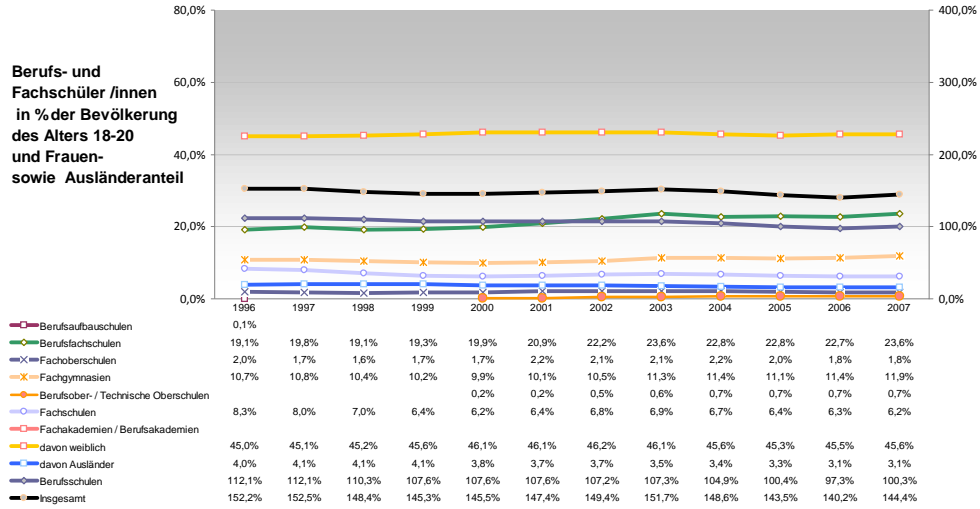
Besondere Teilsamtheiten



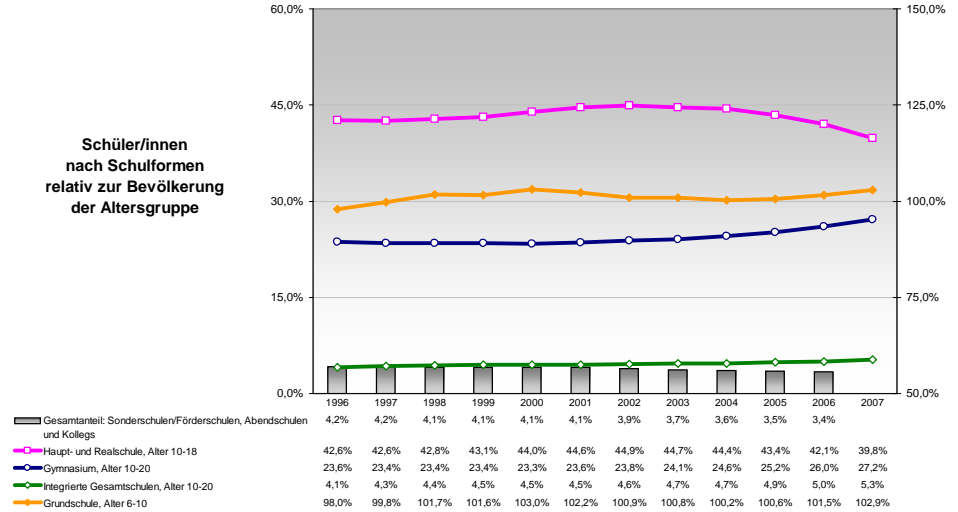
Fluktuation der Arbeitslosigkeit



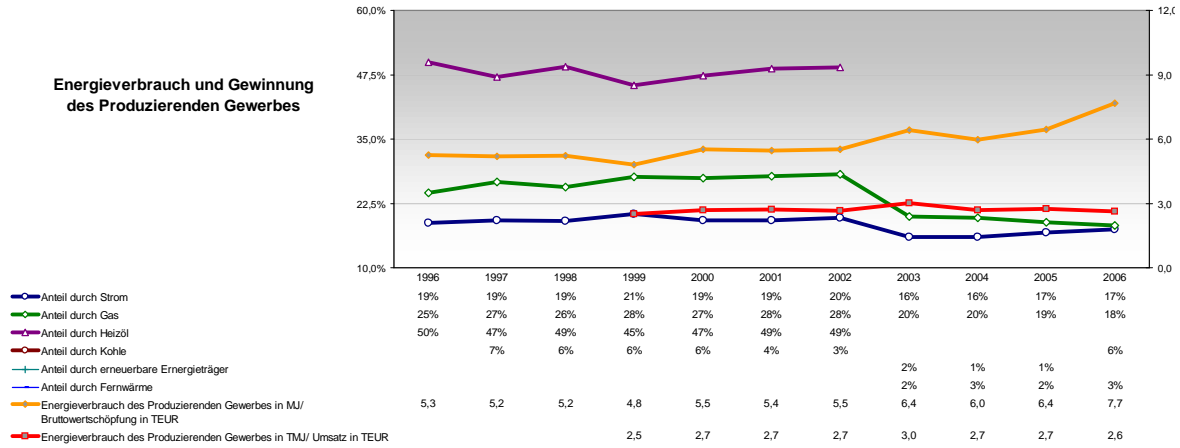
Berufs- und Fachschüler/innen in % der Bevölkerung des Alters 18-20 und Frauen- sowie Ausländeranteil



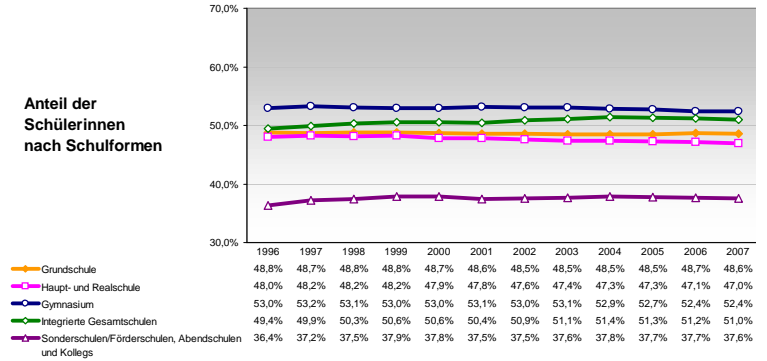
Schüler/innen nach Schulformen relativ zur Bevölkerung der Altersgruppe



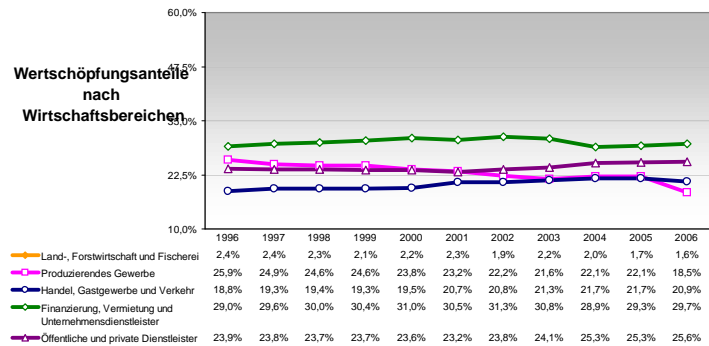
Energieverbrauch und Gewinnung des Produzierenden Gewerbes



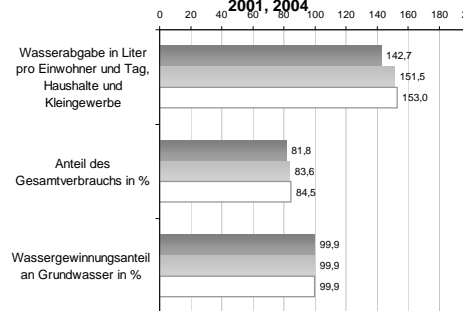
Anteil der Schülerinnen nach Schulformen



Wertschöpfungsanteile nach Wirtschaftsbereichen



Wasserabgabe und Wassergewinnung 1998, 2001, 2004



Anteil der Ausländer/innen nach Schulformen

