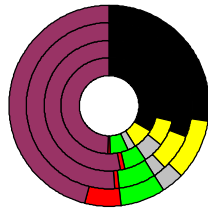


Wahlergebnisse:

Anteile an den gültigen Stimmen



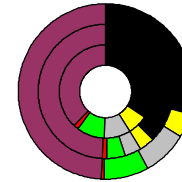
Bundestagswahlen:

1994, 1998, 2002, 2005

- CDU/CSU
- FDP
- Sonstige
- Grüne
- PDS
- SPD

Wahlbeteiligung
in %:

80,8
81,2
87,1
85,1



Europawahlen:

1994, 1999, 2004

- CDU/CSU
- FDP
- Sonstige
- Grüne
- PDS
- SPD

Wahlbeteiligung:
in %:

39,6
45,6
60,9

Landtagswahlen:

Wahlbeteiligung:
in %:

62,1 2009-01
67,5 2008-01
66,9 2003-02



Schwalm-Eder-Kreis

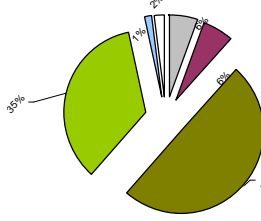
Wert 2007

Fläche in km² 1.538,5
Flächenanteil in % 4,31
Bevölkerung 187.058
Bevölkerungsanteil in % 2,28
Ausländerquote 3,8%
Bevölkerungsdichte (Einwohner pro km²) 12,2



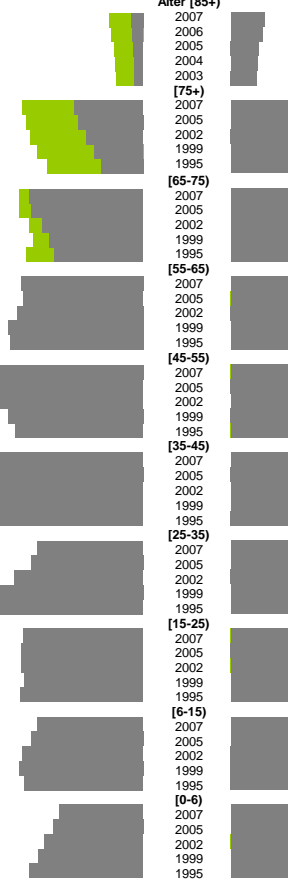
Bodennutzung 2004

- Siedlung und Gewerbe
- Verkehr
- Landwirtschaft
- Wald
- Wasser
- Rest



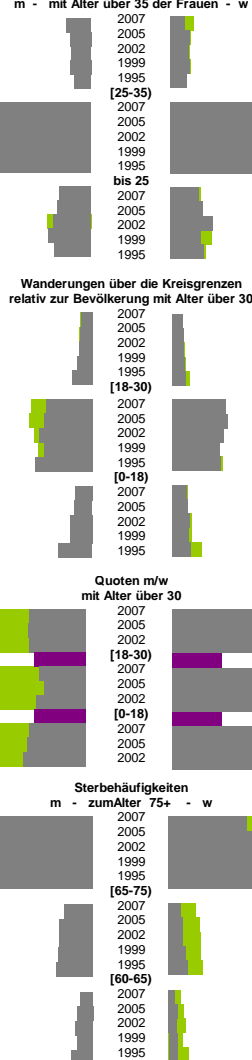
m	w
92.440	94.618
1.097	3.145
985	2.930
862	2.664
793	2.496
774	2.439
6.346	11.207
6.035	10.889
5.199	10.488
4.504	9.882
3.887	8.860
10.629	11.510
10.404	11.510
9.369	10.604
8.701	10.192
8.277	10.847
11.416	10.939
11.144	10.602
11.755	11.356
12.617	12.434
12.405	12.339
14.612	14.121
14.232	13.725
13.811	13.083
12.592	11.659
11.856	10.772
14.860	14.284
15.789	15.101
16.200	15.155
15.653	14.779
14.618	13.566
9.847	9.589
10.448	10.170
12.000	11.657
14.104	13.080
16.298	14.811
11.163	10.246
11.343	10.481
11.326	10.411
11.037	10.342
11.446	10.573
8.873	8.410
9.407	8.946
10.106	9.624
10.421	9.856
9.965	9.592
4.694	4.312
5.034	4.675
5.501	5.302
5.867	5.647
6.355	6.039

Bevölkerungsentwicklung

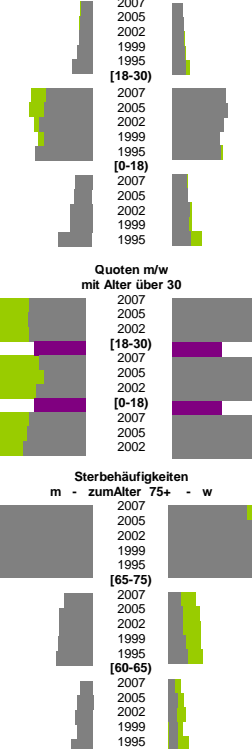


m	w
1,1%	0,7%
0,9%	0,9%
0,9%	0,8%
0,9%	0,9%
0,9%	0,7%
4,9%	4,3%
4,7%	4,1%
4,4%	4,3%
4,7%	4,4%
4,6%	4,4%
1,4%	1,2%
1,5%	1,4%
1,6%	1,9%
1,9%	1,4%
1,6%	1,5%
Zuzüge	Fortzüge
1,7%	1,8%
1,8%	1,9%
2,0%	1,9%
2,2%	2,0%
3,0%	2,2%
7,0%	9,3%
7,3%	9,6%
8,0%	8,8%
7,3%	8,2%
8,8%	8,4%
2,6%	2,4%
2,6%	2,6%
3,3%	2,9%
3,3%	2,8%
5,1%	3,1%
Zuzüge	Fortzüge
111%	184%
113%	174%
111%	188%
1	1
92%	202%
81%	200%
96%	210%
1	1
110%	196%
113%	198%
121%	197%
m	w
8,7%	7,2%
8,4%	8,0%
9,3%	7,8%
11,0%	8,7%
11,9%	9,2%
2,5%	1,1%
2,9%	1,3%
3,0%	1,3%
3,0%	1,5%
3,2%	1,7%
1,0%	0,5%
1,3%	0,8%
1,5%	0,7%
1,3%	0,8%
1,8%	0,8%

Geburten

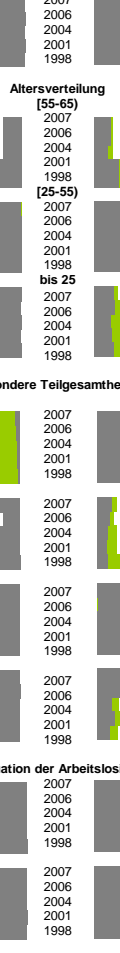


Wanderungen über die Kreisgrenzen

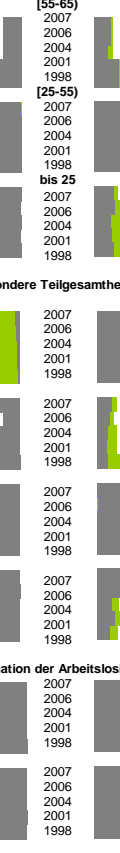


m	w
7,7%	9,0%
9,9%	10,4%
10,2%	8,3%
9,3%	9,3%
11,9%	11,8%
5,8%	5,1%
5,9%	5,3%
5,7%	4,3%
8,9%	7,7%
15,2%	7,6%
36,1%	39,4%
37,2%	36,3%
43,9%	31,7%
36,9%	32,0%
33,2%	28,6%
7,5%	6,0%
9,1%	6,4%
9,2%	5,3%
9,0%	5,5%
9,4%	6,0%
m	w
0,8%	18,7%
0,7%	16,7%
0,4%	10,6%
0,4%	13,0%
0,2%	10,1%
4,0%	2,8%
3,3%	2,5%
4,0%	2,0%
4,1%	1,9%
4,8%	2,1%
17,0%	20,4%
19,6%	18,5%
20,7%	13,2%
17,8%	17,5%
22,7%	16,1%
5,2%	5,3%
4,8%	4,5%
4,4%	2,8%
4,9%	3,6%
4,1%	2,4%
328,6%	266,9%
278,0%	234,3%
227,3%	220,3%
209,9%	183,6%
177,4%	163,6%
132,8%	81,1%
110,4%	66,2%
107,0%	92,4%
107,6%	71,9%
85,4%	61,1%

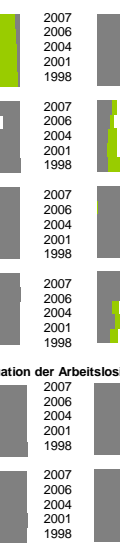
Arbeitslose



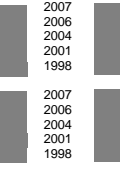
Altersverteilung



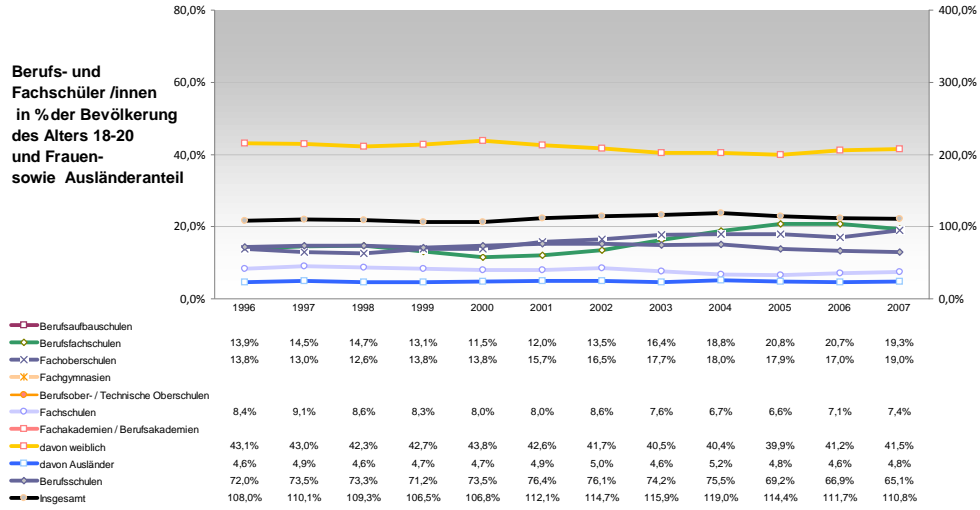
Besondere Teilesamtheiten



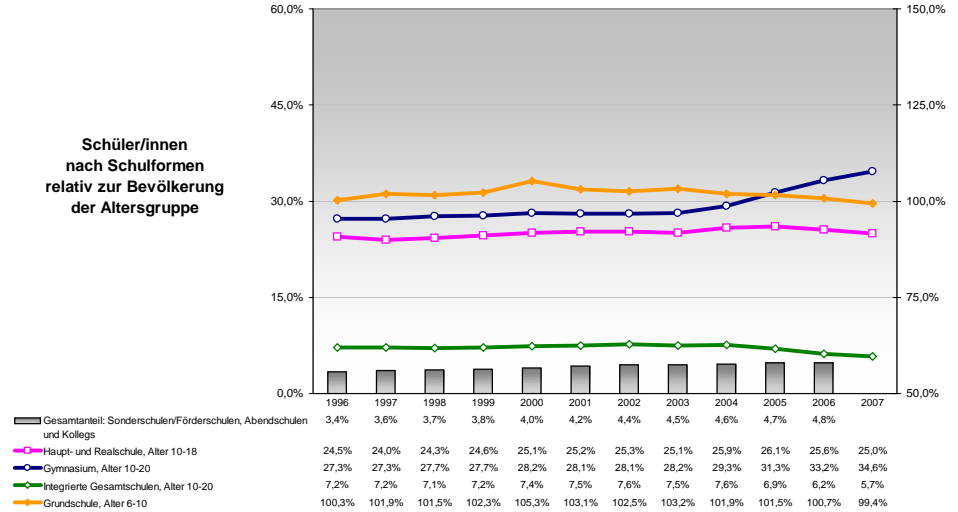
Fluktuation der Arbeitslosigkeit



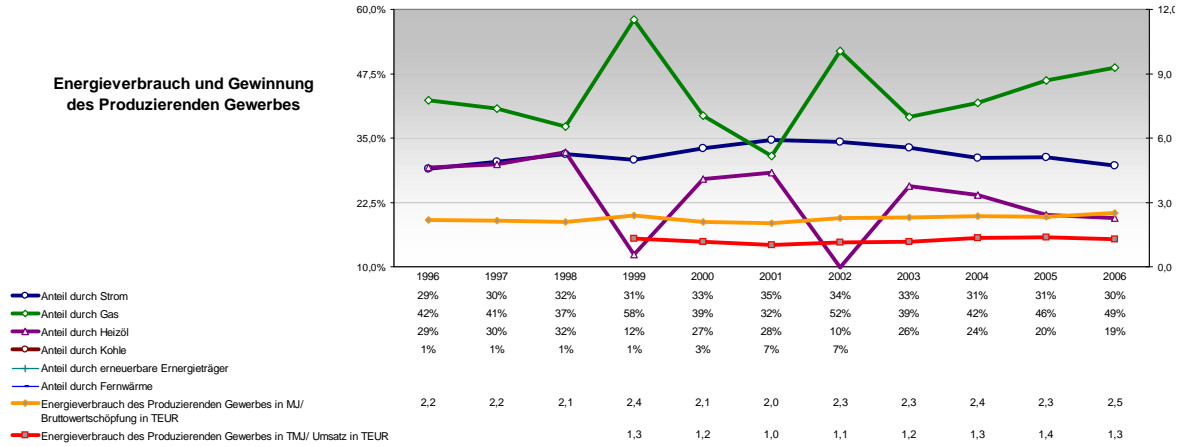
Berufs- und Fachschüler/innen in % der Bevölkerung des Alters 18-20 und Frauen- sowie Ausländeranteil



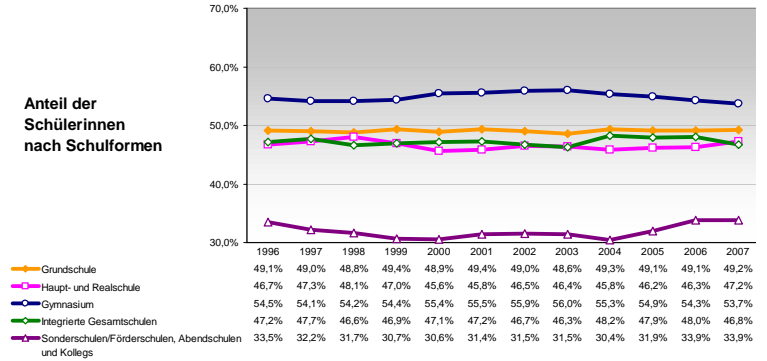
Schüler/innen nach Schulformen relativ zur Bevölkerung der Altersgruppe



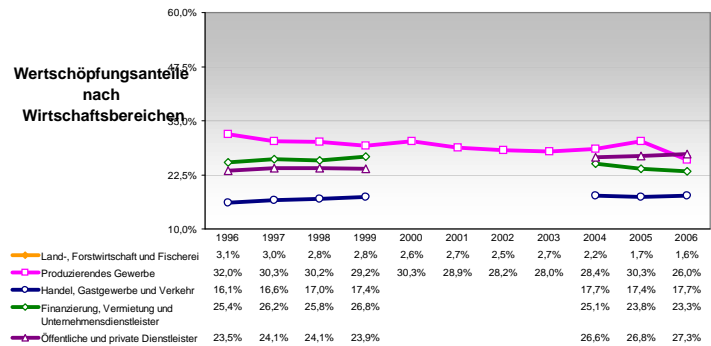
Energieverbrauch und Gewinnung des Produzierenden Gewerbes



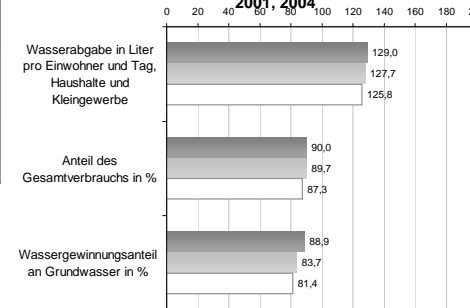
Anteil der Schülerinnen nach Schulformen



Wertschöpfungsanteile nach Wirtschaftsbereichen



Wasserabgabe und Wassergewinnung 1998, 2001, 2004



Anteil der Ausländer/innen nach Schulformen

