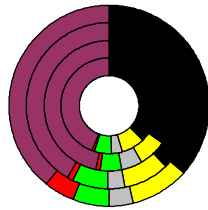


Wahlergebnisse:

Anteile an den gültigen Stimmen

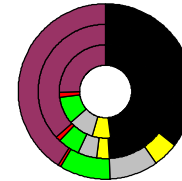


Bundestagswahlen: 1994, 1998, 2002, 2005

- CDU/CSU
- FDP
- Sonstige
- Grüne
- PDS
- SPD

Wahlbeteiligung
in %:

78,1
80,9
84,5
83,7



Europawahlen: 1994, 1999, 2004

- CDU/CSU
- FDP
- Sonstige
- Grüne
- PDS
- SPD

Wahlbeteiligung:
in %:

36,5
44,0
59,8

Landtagswahlen: Wahlbeteiligung: in %:

61,3 2005-05
56,7 2000-05
65,5 1995-05



Siegen-Wittgenstein, Kreis

Fläche in km²
Flächenanteil in %

Bevölkerung
Bevölkerungsanteil in %
Ausländerquote

Bevölkerungsdichte (Einwohner pro km²)

Wert 2007

1.131,7
3,17

288.441
3,51
8,6%

25,5

Bodennutzung 2004

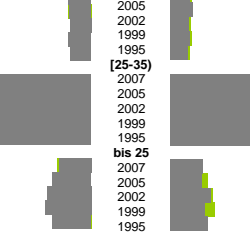
- Siedlung und Gewerbe
- Verkehr
- Landwirtschaft
- Wald
- Wasser
- Rest



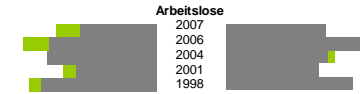
	m	w
2007	1,0%	0,9%
2005	0,9%	1,0%
2002	0,9%	0,8%
1999	1,0%	0,9%
1995	0,9%	0,8%

Geburten

m - mit Alter über 35 der Frauen - w

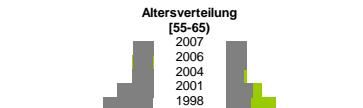


	m	w
2007	6,4%	8,5%
2005	9,0%	11,3%
2002	9,2%	8,6%
1999	6,7%	7,8%
1995	9,7%	10,7%



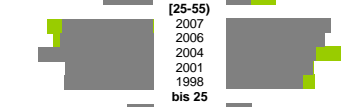
Arbeitslose

2007
2006
2004
2001
1998



Altersverteilung

[55-65]
2007
2006
2004
2001
1998



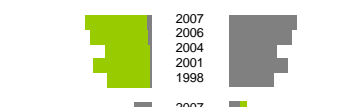
[25-55]

2007
2006
2004
2001
1998



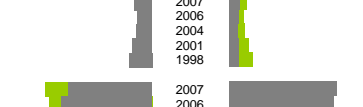
bis 25

2007
2006
2004
2001
1998



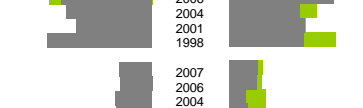
Besondere Teillesamtheiten

2007
2006
2004
2001
1998



Fluktuation der Arbeitslosigkeit

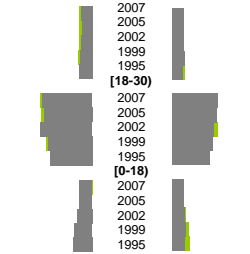
2007
2006
2004
2001
1998



	m	w
2007	1,4%	1,5%
2005	1,7%	1,4%
2002	1,9%	1,9%
1999	2,0%	1,6%
1995	1,7%	1,7%

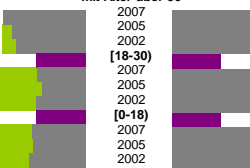
	Zuzüge	Fortzüge
2007	1,6%	1,9%
2005	1,5%	1,9%
2002	1,7%	1,9%
1999	1,8%	2,1%
1995	2,0%	1,8%

Wanderungen über die Kreisgrenzen relativ zur Bevölkerung mit Alter über 30



	m	w
2007	32,8%	38,2%
2005	33,6%	35,9%
2002	41,5%	32,5%
1999	31,9%	31,3%
1995	32,2%	27,9%

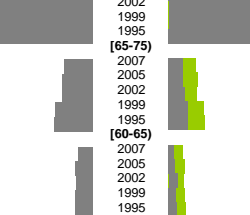
Quoten m/w mit Alter über 30



	m	w
2007	1,9%	16,2%
2005	1,0%	17,8%
2002	0,7%	14,8%
1999	0,7%	11,2%
1995	0,3%	14,0%
2007	0,2%	10,6%

Sterbehäufigkeiten

m - zum Alter 75+ - w

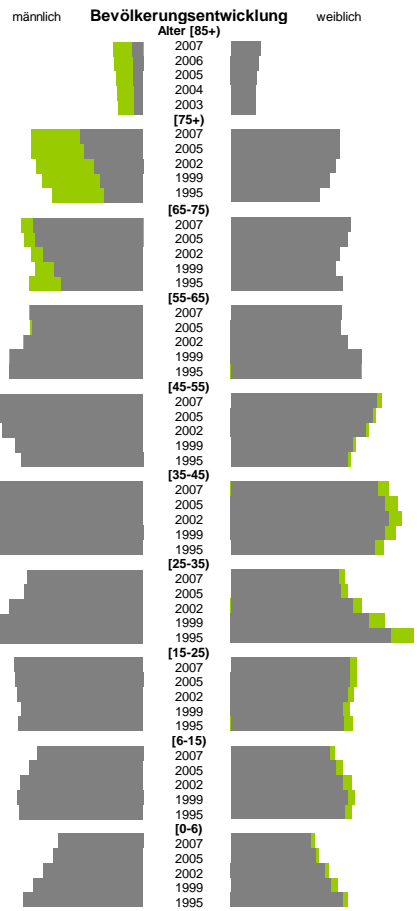


	m	w
2007	7,9%	6,9%
2005	7,7%	6,5%
2002	8,7%	3,8%
1999	8,6%	4,3%
1995	9,4%	3,5%

	Zuzüge	Fortzüge
2007	166%	165%
2005	147%	168%
2002	139%	167%
1999	1	1
1995	97%	217%
2007	87%	210%
2005	98%	204%
2002	1	1
1999	106%	206%
1995	105%	192%
2002	112%	186%

	m	w
2007	8,4%	7,3%
2005	7,7%	7,6%
2002	8,2%	7,6%
1999	9,7%	7,8%
1995	11,8%	9,2%
2007	2,5%	1,3%
2005	2,7%	1,3%
2002	2,6%	1,5%
1999	3,3%	1,7%
1995	3,4%	1,8%
2007	1,2%	0,5%
2005	1,5%	0,5%
2002	1,4%	0,8%
1999	1,5%	0,7%
1995	1,6%	0,7%

	m	w
142.521	142.521	145.920
1.488	4.292	
1.373	4.080	
1.275	3.813	
1.174	3.614	
1.152	3.558	
9.018	16.021	
8.416	15.969	
7.061	15.372	
6.127	14.474	
5.416	13.092	
15.742	17.552	
15.472	17.112	
14.318	16.017	
12.753	15.460	
11.737	16.375	
16.205	16.285	
15.932	16.190	
17.017	17.247	
19.052	19.255	
19.256	19.047	
22.112	21.360	
21.275	20.856	
20.252	19.825	
18.366	17.872	
17.610	17.124	
23.246	21.538	
24.598	22.690	
25.186	23.256	
24.335	22.707	
22.370	21.057	
16.634	15.828	
17.074	16.118	
19.275	17.853	
22.557	20.372	
26.988	23.533	
18.486	17.381	
18.430	17.512	
18.086	17.188	
17.451	16.426	
17.971	16.580	
13.723	12.998	
14.716	13.847	
15.888	14.704	
16.340	15.396	
15.960	15.030	
7.355	6.957	
7.738	7.427	
8.593	8.267	
9.443	8.821	
10.345	9.845	



Bevölkerungsentwicklung

männlich weiblich

Alter (85+)
2007
2006
2005
2004
2003

[75+]
2007
2005
2002
1999
1995

[65-75]
2007
2005
2002
1999
1995

[55-65]
2007
2005
2002
1999
1995

[45-55]
2007
2005
2002
1999
1995

[35-45]
2007
2005
2002
1999
1995

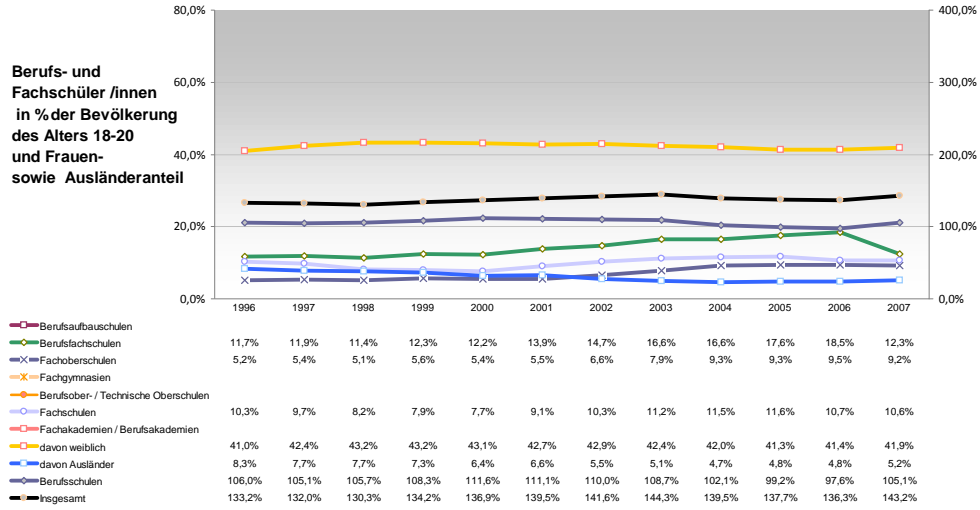
[25-35]
2007
2005
2002
1999
1995

[15-25]
2007
2005
2002
1999
1995

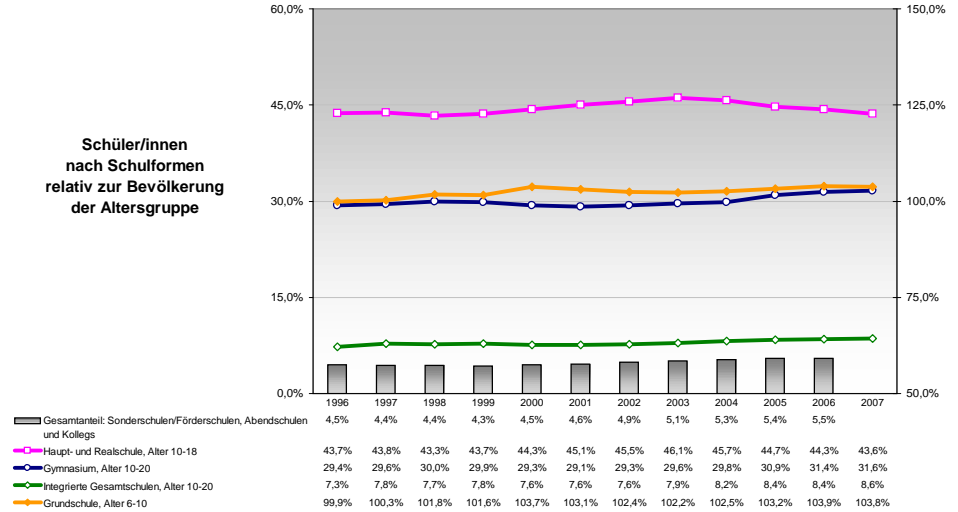
[6-15]
2007
2005
2002
1999
1995

[0-6]
2007
2005
2002
1999
1995

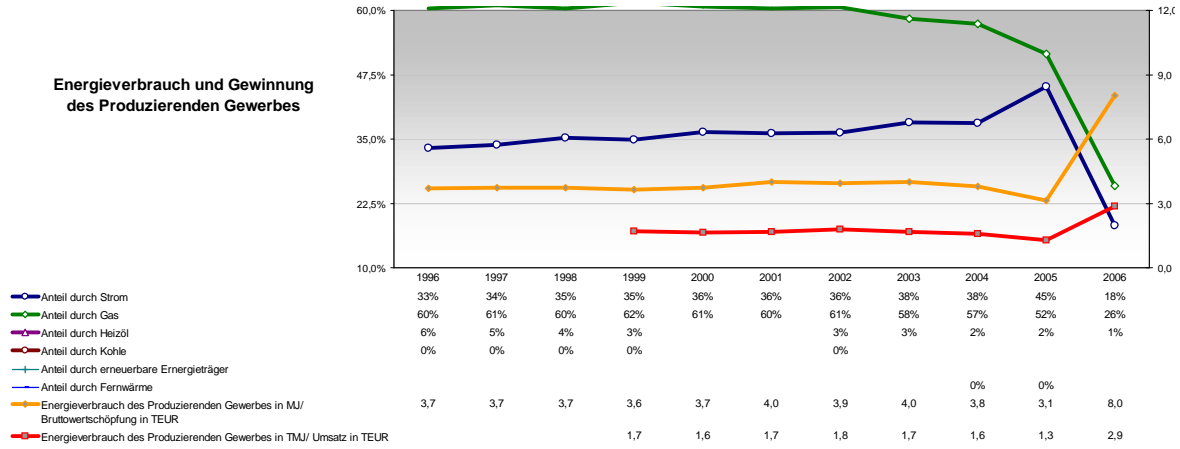
Berufs- und Fachschüler/innen in % der Bevölkerung des Alters 18-20 und Frauen- sowie Ausländeranteil



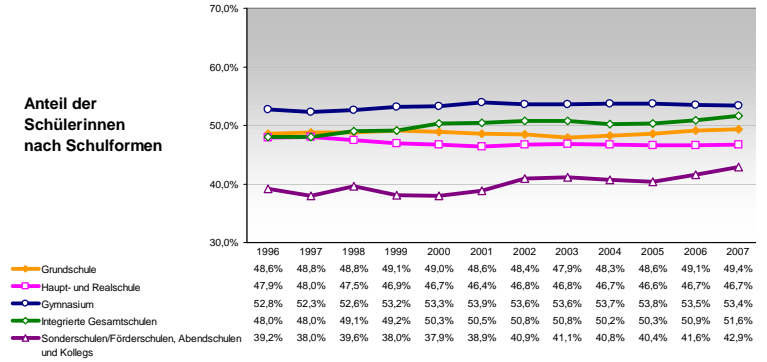
Schüler/innen nach Schulformen relativ zur Bevölkerung der Altersgruppe



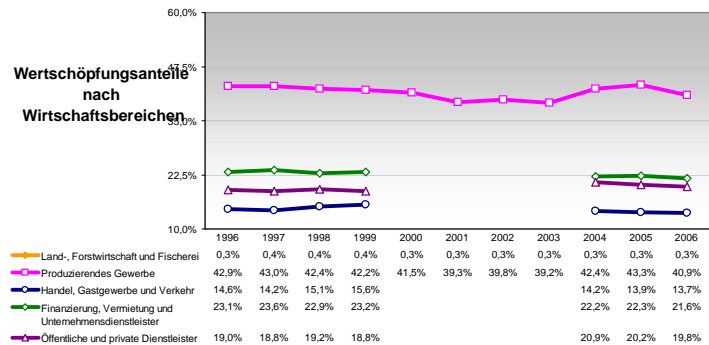
Energieverbrauch und Gewinnung des Produzierenden Gewerbes



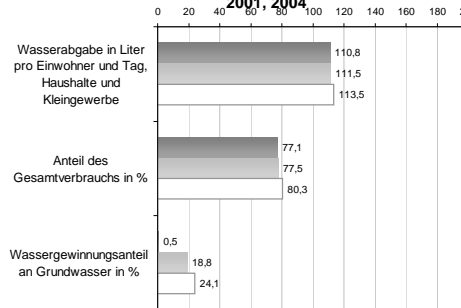
Anteil der Schülerinnen nach Schulformen



Wertschöpfungsanteile nach Wirtschaftsbereichen



Wasserabgabe und Wassergewinnung 1998, 2001, 2004



Anteil der Ausländer/innen nach Schulformen

