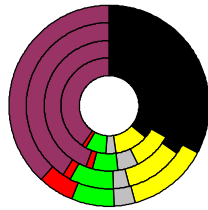


Wahlergebnisse:

Anteile an den gültigen Stimmen

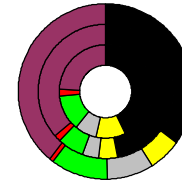


Bundtagswahlen: 1994, 1998, 2002, 2005

- CDU/CSU
- FDP
- Sonstige
- Grüne
- PDS
- SPD

Wahlbeteiligung
in %:

77,0
78,7
82,2
80,3



Europawahlen: 1994, 1999, 2004

- CDU/CSU
- FDP
- Sonstige
- Grüne
- PDS
- SPD

Wahlbeteiligung:
in %:

40,0
41,8
58,0

Landtagswahlen: Wahlbeteiligung: in %:

61,5 2005-05
54,8 2000-05
61,8 1995-05



Solingen, Kreisfreie Stadt

Wert 2007

Fläche in km² 89,5
Flächenanteil in % 0,25

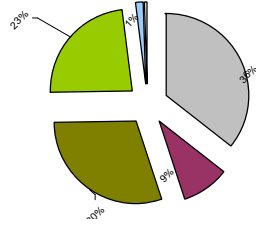
Bevölkerung 162.575
Bevölkerungsanteil in % 1,98
Ausländerquote 13,2%

Bevölkerungsdichte (Einwohner pro km²) 181,7



Bodennutzung 2004

- Siedlung und Gewerbe
- Verkehr
- Landwirtschaft
- Wald
- Wasser
- Rest



m 78.574
w 84.001

Bevölkerungsentwicklung

| männlich | | weiblich | |
|--------------------|--------|----------|--------|
| Alter (85+) | | | |
| 2007 | 931 | 2.821 | 863 |
| 2006 | 863 | 2.714 | 817 |
| 2005 | 817 | 2.561 | 718 |
| 2004 | 718 | 2.413 | 698 |
| 2003 | 698 | 2.387 | |
| [75+) | | | |
| 2007 | 5.116 | 9.671 | 4.775 |
| 2006 | 4.775 | 9.726 | 3.996 |
| 2005 | 3.996 | 9.557 | 3.526 |
| 2004 | 3.526 | 9.337 | 3.293 |
| 2003 | 3.293 | 9.078 | |
| [65-75) | | | |
| 2007 | 9.274 | 10.618 | 8.987 |
| 2006 | 8.987 | 10.215 | 8.288 |
| 2005 | 8.288 | 9.500 | 7.403 |
| 2004 | 7.403 | 9.118 | 6.617 |
| 2003 | 6.617 | 8.617 | |
| [55-65) | | | |
| 2007 | 8.792 | 9.356 | 9.196 |
| 2006 | 9.196 | 9.730 | 10.030 |
| 2005 | 10.030 | 10.649 | 11.360 |
| 2004 | 11.360 | 11.763 | 11.265 |
| 2003 | 11.265 | 11.477 | |
| [45-55) | | | |
| 2007 | 12.421 | 12.197 | 11.530 |
| 2006 | 11.530 | 11.390 | 10.529 |
| 2005 | 10.529 | 10.601 | 9.606 |
| 2004 | 9.606 | 9.852 | 10.091 |
| 2003 | 10.091 | 10.293 | |
| [35-45) | | | |
| 2007 | 13.266 | 13.218 | 14.147 |
| 2006 | 14.147 | 13.948 | 14.483 |
| 2005 | 14.483 | 14.079 | 13.657 |
| 2004 | 13.657 | 13.086 | 11.837 |
| 2003 | 11.837 | 11.410 | |
| [25-35) | | | |
| 2007 | 8.488 | 8.638 | 8.842 |
| 2006 | 8.842 | 8.881 | 10.216 |
| 2005 | 10.216 | 10.042 | 12.190 |
| 2004 | 12.190 | 11.934 | 14.456 |
| 2003 | 14.456 | 13.906 | |
| [15-25) | | | |
| 2007 | 9.213 | 8.951 | 9.002 |
| 2006 | 9.002 | 8.911 | 8.660 |
| 2005 | 8.660 | 8.427 | 8.470 |
| 2004 | 8.470 | 7.932 | 8.560 |
| 2003 | 8.560 | 7.926 | |
| [6-15) | | | |
| 2007 | 7.687 | 7.222 | 8.053 |
| 2006 | 8.053 | 7.491 | 8.198 |
| 2005 | 8.198 | 7.989 | 8.281 |
| 2004 | 8.281 | 7.971 | 7.748 |
| 2003 | 7.748 | 7.335 | |
| [0-6) | | | |
| 2007 | 4.317 | 4.130 | 4.477 |
| 2006 | 4.477 | 4.280 | 4.866 |
| 2005 | 4.866 | 4.630 | 5.219 |
| 2004 | 5.219 | 4.878 | 5.518 |
| 2003 | 5.518 | 5.254 | |

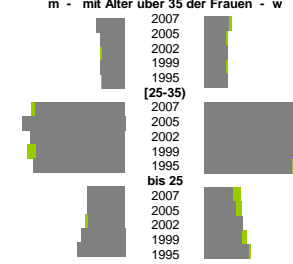
m w

1,3% 1,2%
1,1% 1,0%
1,0% 1,1%
1,1% 1,0%
1,0% 1,1%

4,1% 4,3%
4,8% 4,5%
4,4% 4,4%
4,1% 4,5%
4,2% 4,1%

1,7% 1,3%
1,7% 1,5%
1,7% 1,8%
2,0% 1,8%
2,2% 2,1%

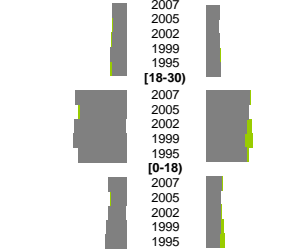
Geburten



m w

9,9% 10,5%
11,8% 11,5%
11,8% 9,1%
9,0% 8,3%
10,2% 10,1%

Wanderungen über die Kreisgrenzen relativ zur Bevölkerung mit Alter über 30



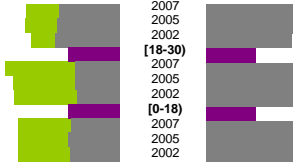
m w

5,1% 5,5%
5,8% 5,8%
6,3% 5,6%
11,5% 10,0%
13,1% 11,0%

38,8% 38,5%
39,6% 35,1%
45,1% 31,4%
35,2% 28,9%
35,0% 28,8%

6,5% 5,6%
7,5% 6,3%
7,4% 4,3%
8,6% 5,8%
7,3% 4,9%

Quoten m/w mit Alter über 30



m w

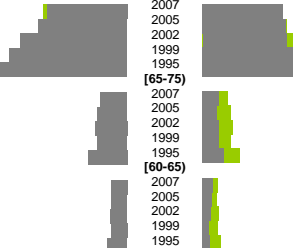
0,5% 0,5%
0,4% 12,7%
0,4% 10,2%
0,2% 10,9%
0,3% 10,6%

3,0% 2,3%
3,2% 2,2%
3,3% 2,4%
4,4% 3,9%
5,5% 4,7%

19,5% 20,0%
21,7% 17,9%
21,8% 14,9%
17,8% 16,0%
19,7% 18,5%

14,3% 13,3%
15,1% 12,2%
16,5% 9,4%
16,4% 10,5%
16,9% 9,6%

Sterbehäufigkeiten



Schwerbehindert

0,5% 0,5%
0,4% 12,7%
0,4% 10,2%
0,2% 10,9%
0,3% 10,6%

3,0% 2,3%
3,2% 2,2%
3,3% 2,4%
4,4% 3,9%
5,5% 4,7%

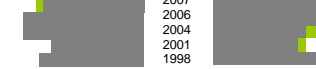
19,5% 20,0%
21,7% 17,9%
21,8% 14,9%
17,8% 16,0%
19,7% 18,5%

14,3% 13,3%
15,1% 12,2%
16,5% 9,4%
16,4% 10,5%
16,9% 9,6%

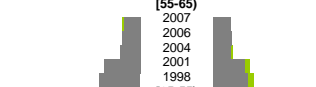
aus, in Erwerbstätigkeit

91,8% 57,2%
78,7% 52,4%
78,7% 64,9%
85,2% 62,9%
74,8% 53,7%

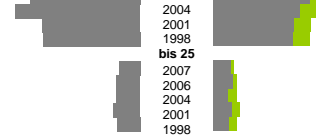
Arbeitslose



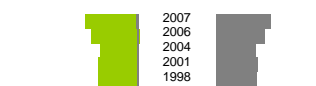
Altersverteilung



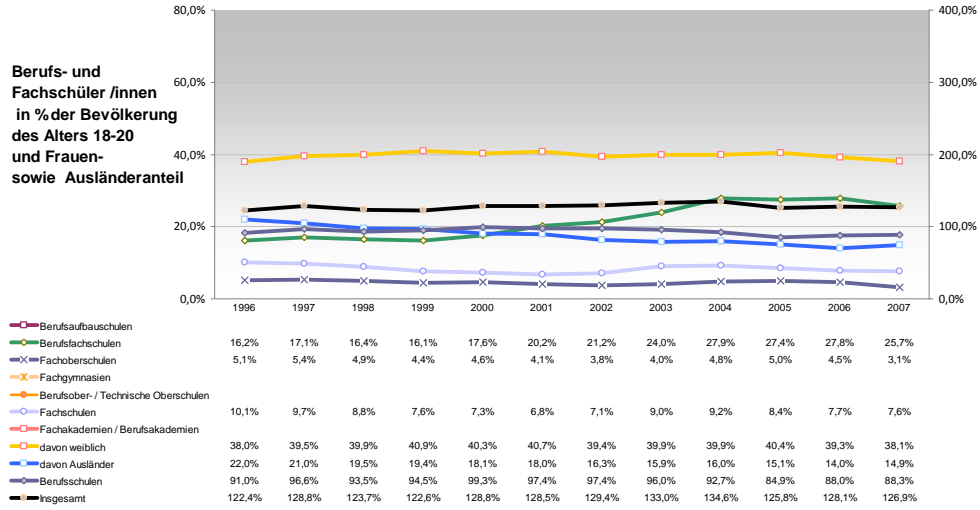
Besondere Teilgesamtheiten



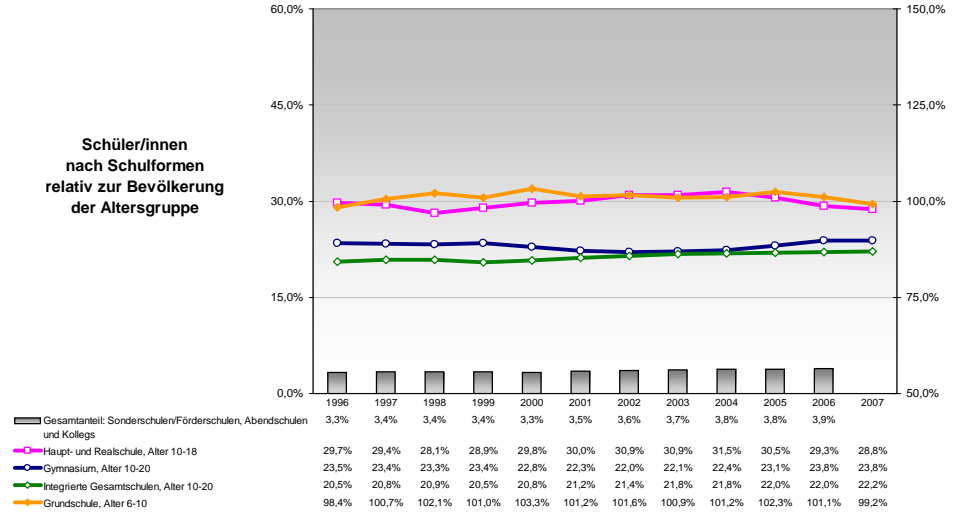
Fluktuation der Arbeitslosigkeit



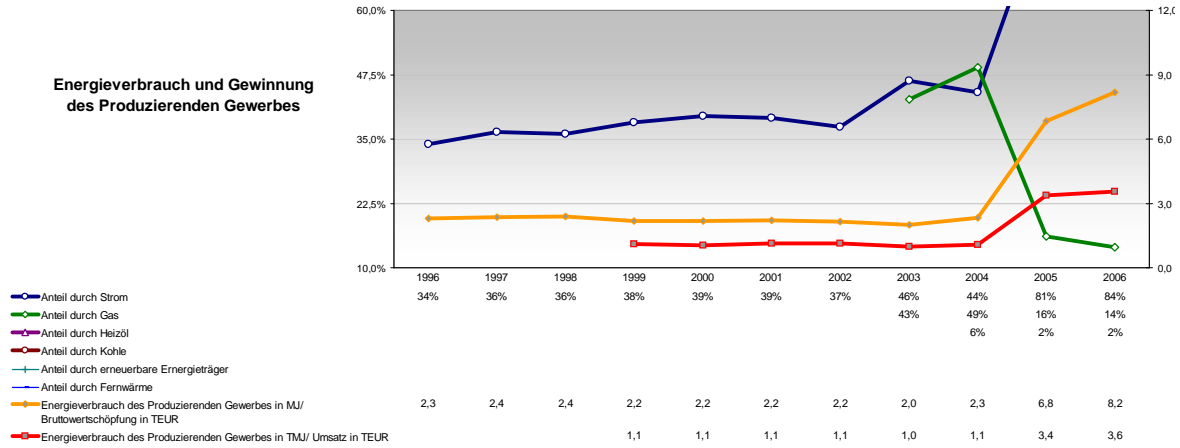
**Berufs- und
Fachschüler /innen
in % der Bevölkerung
des Alters 18-20
und Frauen-
sowie Ausländeranteil**



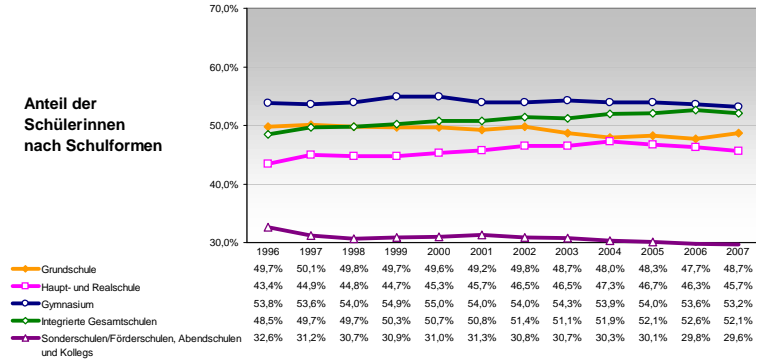
**Schüler/innen
relativ zur Bevölkerung
der Altersgruppe**



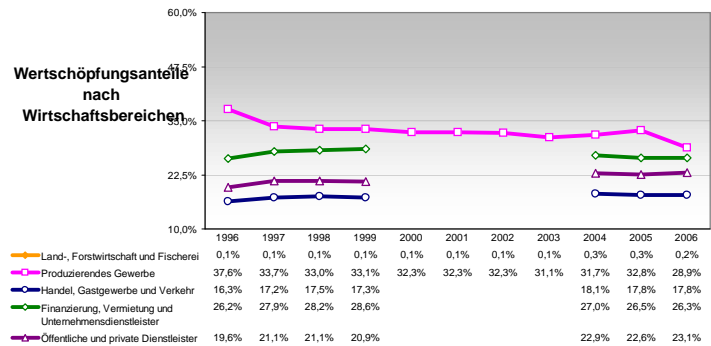
**Energieverbrauch und Gewinnung
des Produzierenden Gewerbes**



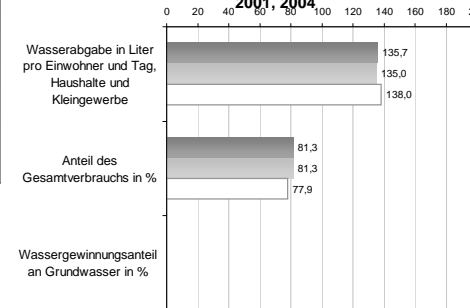
**Anteil der
Schülerinnen
nach Schulformen**



**Wertschöpfungsanteile
nach
Wirtschaftsbereichen**



**Wasserabgabe und Wassergewinnung 1998,
2001, 2004**



**Anteil der
Ausländer/innen
nach Schulformen**

