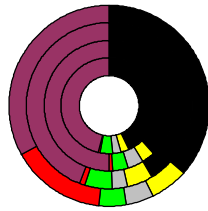


### Wahlergebnisse:

Anteile an den gültigen Stimmen

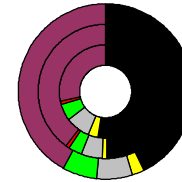


### Bundestagswahlen: 1994, 1998, 2002, 2005

- CDU/CSU
- FDP
- Sonstige
- Grüne
- PDS
- SPD

Wahlbeteiligung  
in %:

83,4  
83,5  
88,8  
88,2



### Europawahlen: 1994, 1999, 2004

- CDU/CSU
- FDP
- Sonstige
- Grüne
- PDS
- SPD

Wahlbeteiligung:  
in %:

67,5  
74,1  
82,8

### Landtagswahlen: Wahlbeteiligung: in %:

64,0 2004-10  
76,0 1999-09  
88,3 1994-10



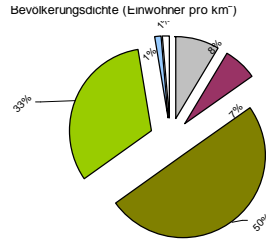
### St. Wendel, Landkreis

Wert 2007

Fläche in km<sup>2</sup> 476,2  
Flächenanteil in % 1,33

Bevölkerung 92.763  
Bevölkerungsanteil in % 1,13  
Ausländerquote 4,1%

Bevölkerungsdichte (Einwohner pro km<sup>2</sup>) 19,5

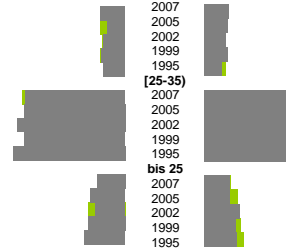


### Bodennutzung 2004

- Siedlung und Gewerbe
- Verkehr
- Landwirtschaft
- Wald
- Wasser
- Rest

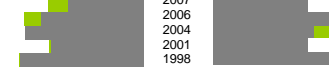
	m	w
2007	1,0%	1,0%
2005	0,7%	0,9%
2002	0,8%	0,9%
1999	0,9%	1,0%
1995	0,8%	0,7%
2007	3,9%	4,0%
2005	4,0%	3,9%
2002	4,3%	3,9%
1999	4,0%	3,9%
1995	4,4%	4,0%

### Geburten m - mit Alter über 35 der Frauen - w



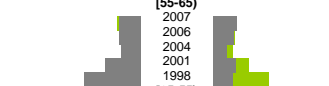
	m	w
2007	5,1%	6,5%
2005	6,9%	8,1%
2002	8,0%	6,8%
1999	6,3%	6,4%
1995	8,4%	8,4%

### Arbeitslose

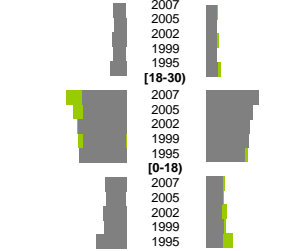


	m	w
2007	6,7%	7,3%
2006	6,6%	6,5%
2004	6,0%	4,3%
2001	11,2%	7,0%
1998	17,9%	6,1%

### Altersverteilung [55-65]

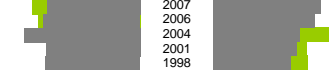


### Wanderungen über die Kreisgrenzen relativ zur Bevölkerung mit Alter über 30

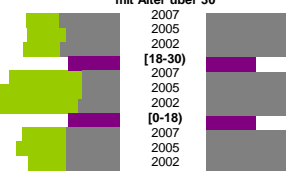


	m	w
2007	33,7%	39,0%
2005	34,9%	36,9%
2002	41,9%	31,3%
1999	33,8%	30,4%
1995	34,1%	28,1%

### Altersverteilung [25-55]

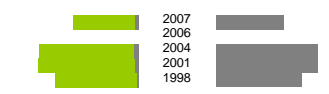


### Quoten m/w mit Alter über 30



	m	w
2007	7,1%	6,1%
2005	8,5%	6,7%
2002	10,2%	6,3%
1999	10,2%	7,4%
1995	7,9%	5,9%

### Besondere Teillesamtheiten



	m	w
2007	0,3%	9,2%
2006	0,3%	9,2%
2004	0,5%	13,9%
2001	0,5%	14,1%
1998	0,2%	11,7%

### Schwerbehindert

	m	w
2007	1,6%	1,3%
2006	1,6%	1,3%
2004	3,7%	1,7%
2001	4,9%	2,2%
1998	6,4%	1,9%

### Langzeitarbeitslos

	m	w
2007	4,0%	7,4%
2006	18,8%	12,9%
2004	19,0%	14,3%
2001	24,1%	14,5%
1998	24,1%	14,5%

### Ausländer

	m	w
2007	2,8%	3,8%
2006	3,2%	3,3%
2004	3,3%	2,1%
2001	4,0%	2,0%
1998	3,5%	1,5%

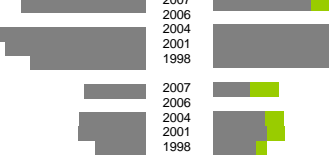
### insgesamt

	m	w
2007	179,2%	132,4%
2006	210,3%	197,8%
2004	201,8%	183,9%
2001	166,4%	164,1%
1998	166,4%	164,1%

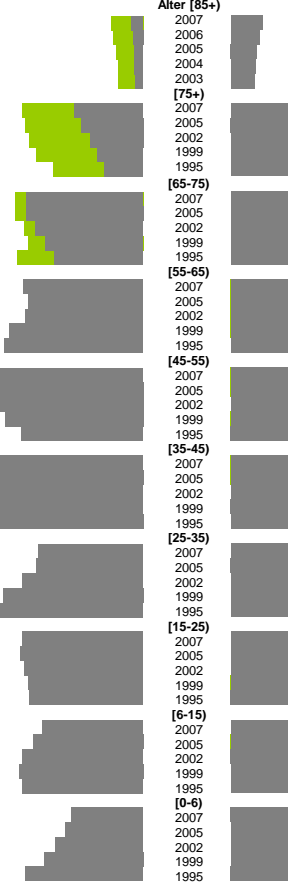
### aus, in Erwerbstätigkeit

	m	w
2007	88,0%	48,3%
2006	95,0%	68,9%
2004	96,4%	72,4%
2001	71,8%	57,3%
1998	71,8%	57,3%

### Fluktuation der Arbeitslosigkeit



### Bevölkerungsentwicklung



	m	w
2007	1,1%	1,0%
2005	1,3%	1,0%
2002	1,1%	1,4%
1999	1,5%	1,3%
1995	1,6%	1,3%

	Zuzüge	Fortzüge
2007	1,7%	1,5%
2005	1,6%	1,6%
2002	1,9%	1,7%
1999	1,7%	1,6%
1995	2,2%	1,7%

	m	w
2007	6,0%	8,2%
2005	5,9%	7,2%
2002	6,6%	6,8%
1999	5,9%	6,7%
1995	6,4%	6,0%

	m	w
2007	2,9%	2,5%
2005	2,7%	2,5%
2002	3,1%	2,4%
1999	3,0%	2,6%
1995	4,1%	2,4%

	Zuzüge	Fortzüge
2007	118%	182%
2005	103%	181%
2002	115%	186%
1999	1	1
1995	72%	216%

	m	w
2007	73%	232%
2005	80%	236%
2002	1	1
1999	103%	190%
1995	103%	201%

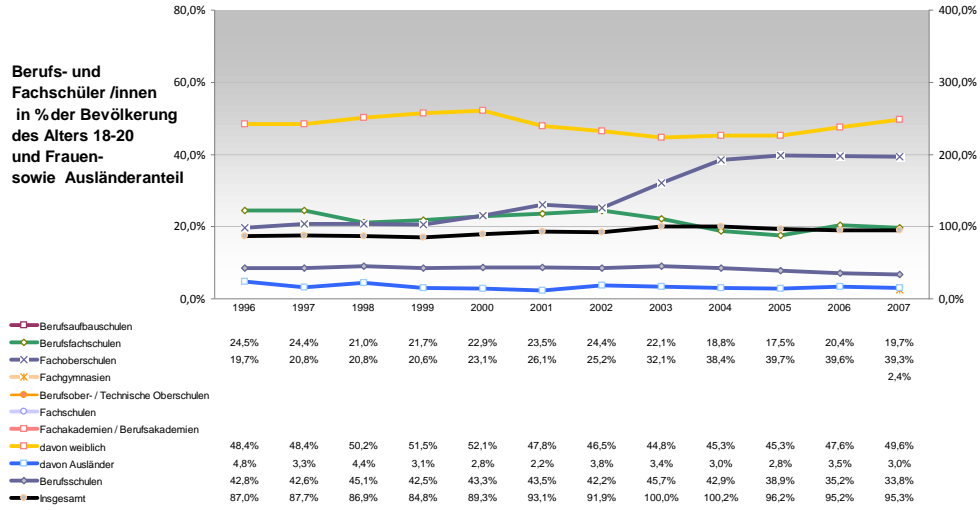
	m	w
2007	8,4%	7,6%
2005	9,0%	8,3%
2002	9,6%	8,0%
1999	11,6%	8,5%
1995	10,9%	9,2%

	m	w
2007	2,6%	1,3%
2005	2,7%	1,1%
2002	2,2%	1,7%
1999	3,4%	1,7%
1995	3,5%	2,0%

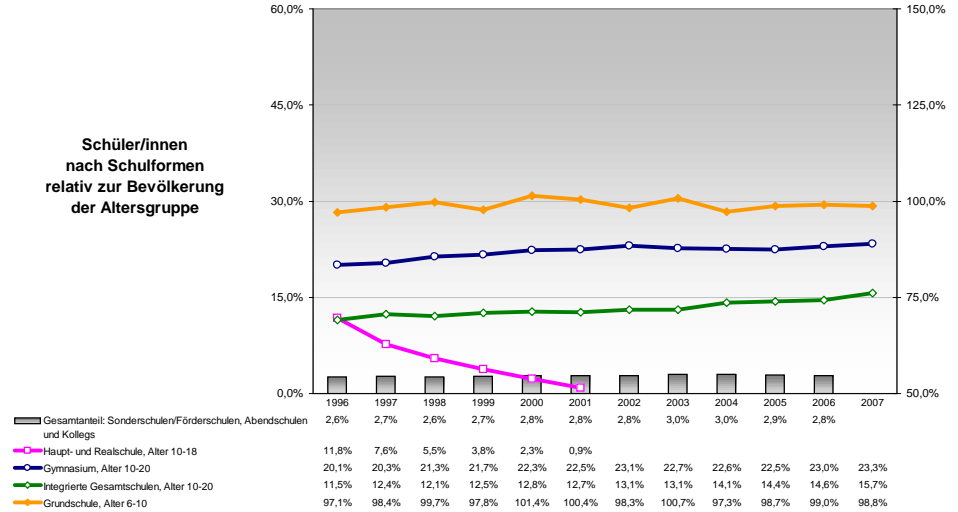
	m	w
2007	1,3%	0,8%
2005	2,1%	0,8%
2002	1,5%	0,7%
1999	1,7%	0,6%
1995	1,6%	0,7%

	m	w
2007	45.722	47.041
2006	518	1.450
2005	457	1.328
2004	395	1.208
2003	370	1.118
2002	342	1.102
2007	3.161	5.560
2005	2.853	5.458
2002	2.428	5.262
1999	2.095	4.945
1995	1.769	4.134
2007	5.375	5.927
2005	5.411	5.899
2002	4.982	5.481
1999	4.480	5.329
1995	4.094	5.815
2007	5.534	5.396
2005	5.299	5.176
2002	5.445	5.409
1999	6.205	6.184
1995	6.422	6.367
2007	8.007	7.627
2005	7.724	7.351
2002	7.324	6.876
1999	6.399	5.938
1995	5.630	5.295
2007	7.061	6.998
2005	7.729	7.502
2002	8.100	7.837
1999	8.113	7.740
1995	7.974	7.320
2007	4.836	4.595
2005	4.945	4.782
2002	5.577	5.328
1999	6.489	6.143
1995	7.779	7.332
2007	5.588	5.051
2005	5.672	5.221
2002	5.480	5.135
1999	5.291	4.940
1995	5.264	5.108
2007	4.180	3.928
2005	4.593	4.283
2002	5.037	4.678
1999	5.166	4.807
1995	5.043	4.662
2007	1.980	1.959
2005	2.136	2.052
2002	2.422	2.307
1999	2.742	2.570
1995	3.265	3.074

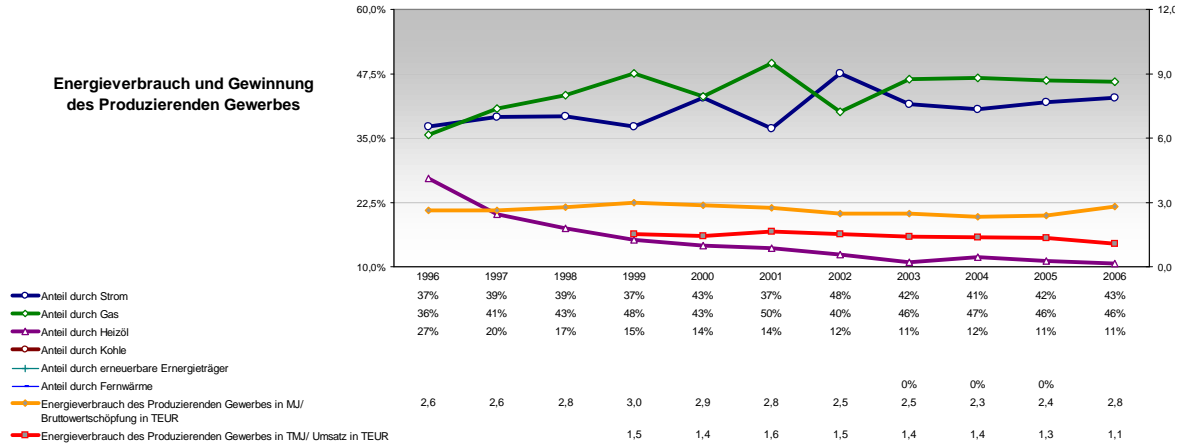
**Berufs- und  
Fachschüler /innen  
in % der Bevölkerung  
des Alters 18-20  
und Frauen-  
sowie Ausländeranteil**



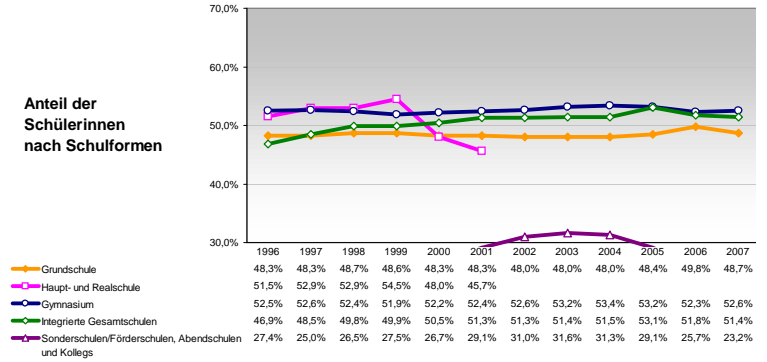
**Schüler/innen  
relativ zur Bevölkerung  
der Altersgruppe**



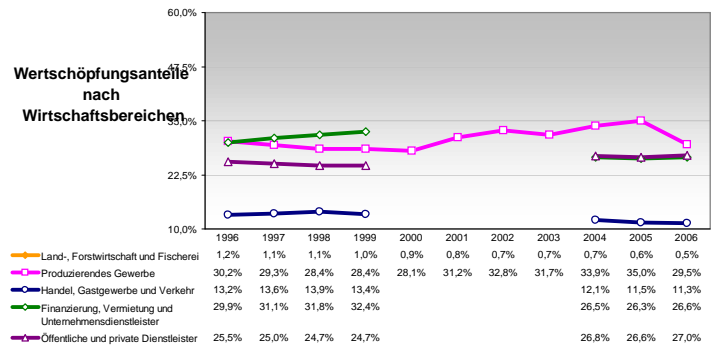
**Energieverbrauch und Gewinnung  
des Produzierenden Gewerbes**



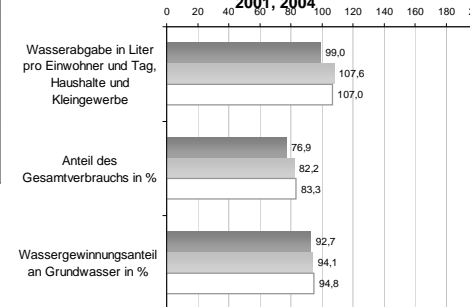
**Anteil der  
Schülerinnen  
nach Schulformen**



**Wertschöpfungsanteile  
nach  
Wirtschaftsbereichen**



**Wasserabgabe und Wassergewinnung 1998,  
2001, 2004**



**Anteil der  
Ausländer/innen  
nach Schulformen**

