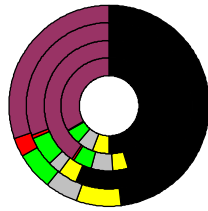


### Wahlergebnisse:

Anteile an den gültigen Stimmen

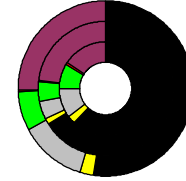


### Bundestagswahlen:

- CDU/CSU
- FDP
- Sonstige
- Grüne
- PDS
- SPD

Wahlbeteiligung  
in %:

- 77,7
- 80,6
- 79,1
- 77,2



### Europawahlen:

- CDU/CSU
- FDP
- Sonstige
- Grüne
- PDS
- SPD

Wahlbeteiligung:  
in %:

- 41,8
- 43,6
- 57,4

### Landtagswahlen:

Wahlbeteiligung:  
in %:

- 60,2
- 58,1
- 70,9



### Weißenburg-Gunzenhausen, Landkreis

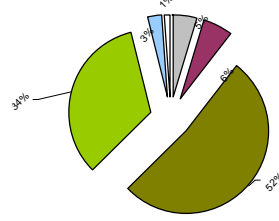
Wert 2007

- Fläche in km<sup>2</sup>: 970,9
- Flächenanteil in %: 2,72
- Bevölkerung: 93.711
- Bevölkerungsanteil in %: 1,14
- Ausländerquote: 5,7%
- Bevölkerungsdichte (Einwohner pro km<sup>2</sup>): 9,7



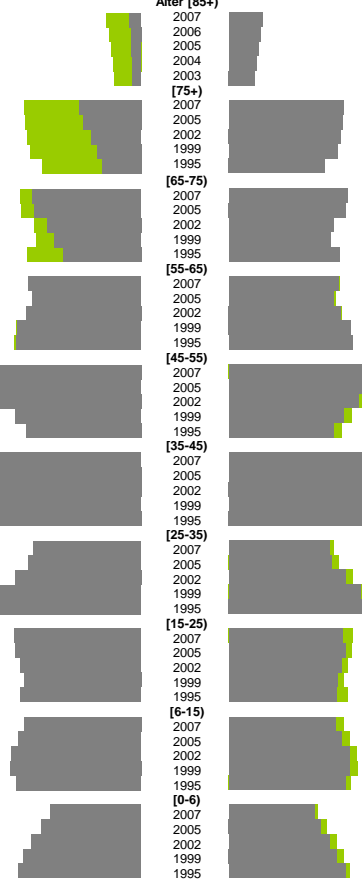
### Bodennutzung 2004

- Städung und Gewerbe
- Verkehr
- Landwirtschaft
- Wald
- Wasser
- Rest



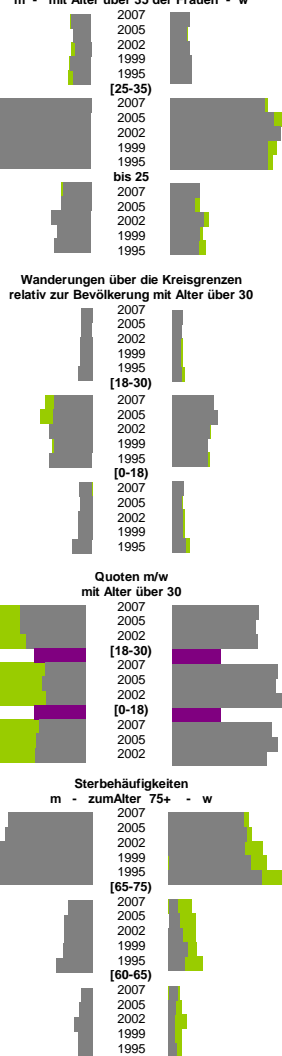
m	w
46.217	47.494
500	1.597
447	1.482
414	1.379
392	1.290
361	1.239
2.895	5.455
2.693	5.409
2.329	5.334
2.043	5.186
1.792	4.589
5.081	5.663
4.986	5.606
4.390	4.998
4.022	4.858
3.651	5.282
5.276	5.219
5.092	5.015
5.376	5.349
5.778	5.839
5.838	5.913
7.321	6.947
7.006	6.668
6.652	6.187
5.876	5.469
5.385	5.013
7.251	6.945
7.719	7.441
7.975	7.653
7.941	7.294
7.142	6.612
5.008	4.786
5.269	4.898
5.899	5.563
6.605	6.296
7.796	7.206
5.921	5.432
5.865	5.548
5.649	5.375
5.471	5.207
5.654	5.131
4.920	4.600
5.175	4.852
5.465	5.198
5.530	5.182
5.241	5.014
2.544	2.447
2.788	2.630
3.073	2.884
3.298	3.095
3.449	3.338

### Bevölkerungsentwicklung

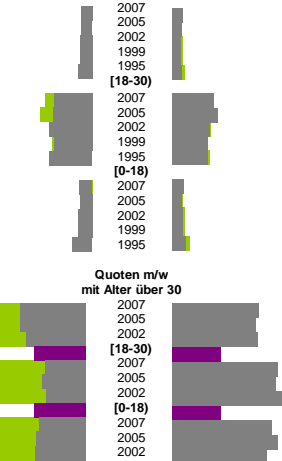


m	w
0,9%	1,0%
0,8%	0,8%
0,8%	0,9%
1,0%	1,0%
0,9%	1,1%
4,9%	4,7%
5,8%	5,2%
5,2%	5,5%
5,3%	4,9%
5,1%	4,9%
1,4%	1,5%
1,4%	1,2%
1,9%	1,7%
1,6%	1,4%
1,8%	1,4%
1,8%	1,8%
1,8%	1,7%
2,0%	1,6%
2,0%	1,7%
2,3%	1,7%
6,5%	7,9%
6,6%	8,7%
7,3%	7,1%
6,5%	6,7%
7,2%	6,7%
2,1%	2,2%
2,0%	1,8%
2,3%	2,0%
2,4%	1,9%
3,2%	2,5%
Zuzüge	Fortzüge
129%	178%
129%	171%
117%	177%
1	1
79%	218%
85%	212%
77%	231%
1	1
90%	205%
96%	218%
99%	195%
m	w
8,3%	7,8%
8,5%	8,1%
9,7%	7,9%
10,1%	8,4%
12,8%	9,6%
2,4%	0,8%
2,7%	1,1%
2,8%	1,4%
2,8%	1,9%
3,5%	1,7%
1,1%	0,9%
1,3%	0,7%
1,8%	0,6%
1,3%	0,6%
1,3%	0,8%

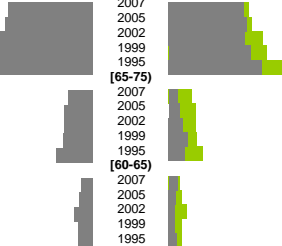
### Geburten



### Wanderungen über die Kreisgrenzen



### Sterbehäufigkeiten

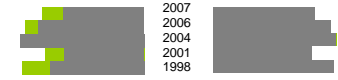


m	w
5,7%	7,2%
7,5%	8,4%
8,8%	8,8%
5,6%	7,0%
6,7%	8,6%
4,8%	6,4%
5,6%	6,4%
5,2%	5,0%
8,2%	9,7%
11,3%	10,8%
32,6%	37,9%
33,4%	35,4%
36,2%	34,2%
28,5%	34,3%
29,2%	31,7%
9,3%	8,9%
10,9%	8,3%
11,4%	7,9%
11,1%	8,2%
9,5%	7,6%

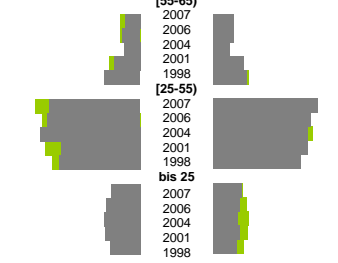
m	w
1,3%	2,0%
0,9%	21,0%
0,5%	16,1%
0,4%	19,8%
0,3%	16,9%
3,8%	2,5%
3,9%	2,4%
2,9%	1,8%
3,2%	2,4%
3,5%	2,2%
10,4%	17,8%
11,4%	19,1%
14,7%	15,5%
8,4%	16,7%
12,3%	20,6%
6,5%	6,6%
6,7%	6,0%
6,4%	4,8%
6,6%	6,1%
7,0%	5,2%

Teilzeit	Schwerbehindert	Langzeitarbeitslos	Ausländer
1,3%	3,8%	10,4%	6,5%
0,9%	3,9%	11,4%	6,7%
0,5%	2,9%	14,7%	6,4%
0,4%	3,2%	8,4%	6,6%
0,3%	3,5%	12,3%	7,0%
3,8%	3,2%	10,4%	6,5%
2,5%	3,5%	11,4%	6,7%
2,4%	3,2%	14,7%	6,4%
1,8%	3,5%	8,4%	6,6%
2,2%	3,2%	12,3%	7,0%
258,9%	220,7%	189,6%	189,6%
220,7%	185,2%	176,7%	176,7%
185,2%	204,1%	136,1%	136,1%
204,1%	183,6%	173,4%	173,4%
183,6%	91,1%	150,8%	150,8%
91,1%	77,7%	73,6%	73,6%
77,7%	84,9%	64,6%	64,6%

### Arbeitslose



### Altersverteilung



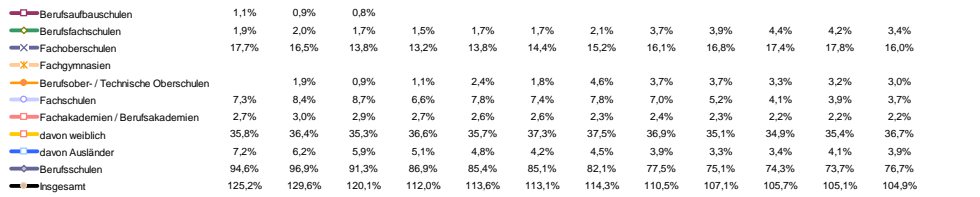
### Besondere Teilesamtheiten



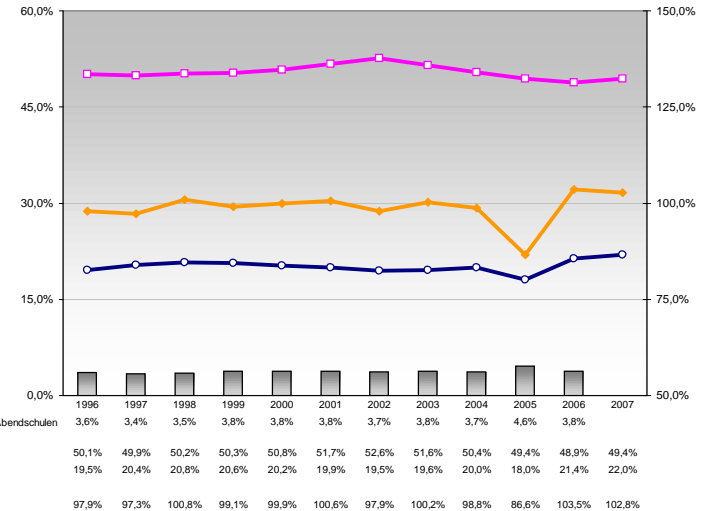
### Fluktuation der Arbeitslosigkeit



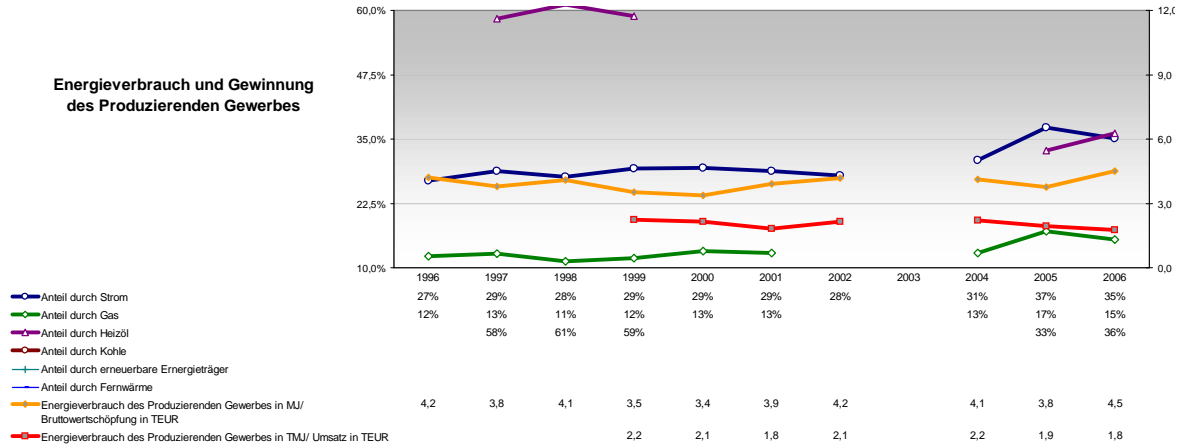
### Berufs- und Fachschüler /innen in % der Bevölkerung des Alters 18-20 und Frauen- sowie Ausländeranteil



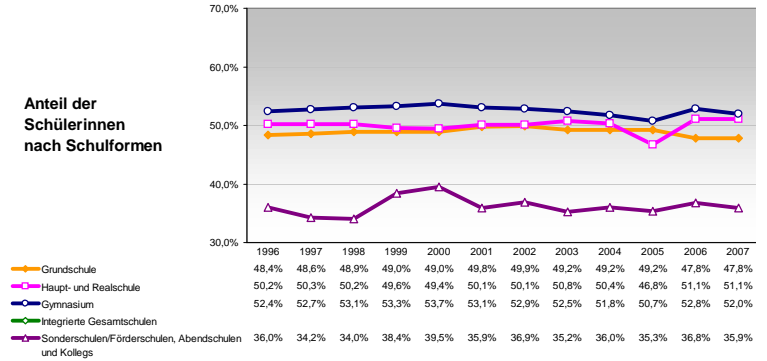
### Schüler/innen relativ zur Bevölkerung der Altersgruppe



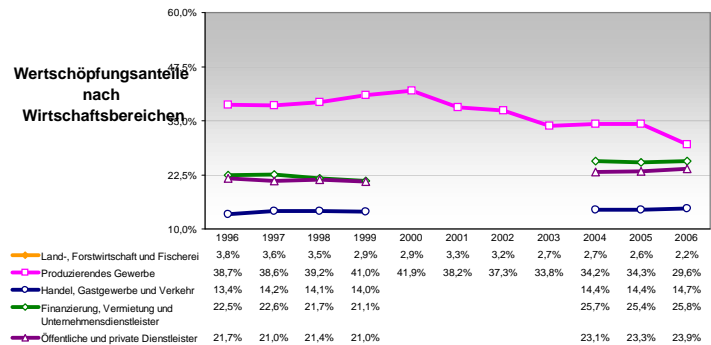
### Energieverbrauch und Gewinnung des Produzierenden Gewerbes



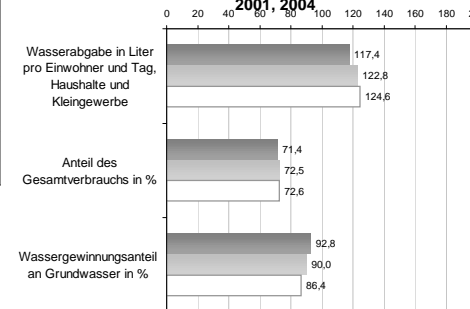
### Anteil der Schülerinnen nach Schulformen



### Wertschöpfungsanteile nach Wirtschaftsbereichen



### Wasserabgabe und Wassergewinnung 1998, 2001, 2004



### Anteil der Ausländer/innen nach Schulformen

