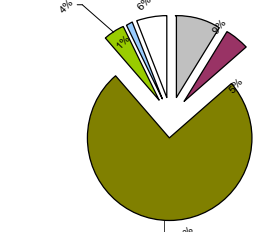


Weißenfels, Kreis

Fläche in km²
Flächenanteil in %

Bevölkerung
Bevölkerungsanteil in %
Ausländerquote

Bevölkerungsdichte (Einwohner pro km²)



m	w
0	0
-	-
321	1.139
280	1.009
256	874
261	866
-	-
2.286	4.890
1.876	4.511
1.637	4.281
1.496	3.740
-	-
4.514	5.640
4.242	5.504
3.904	5.315
3.483	5.513
0	0
4.340	4.512
4.927	5.161
5.642	6.110
5.680	6.232
0	0
6.210	5.847
5.670	5.453
4.940	4.779
4.742	4.688
0	0
6.131	5.718
6.613	6.126
6.882	6.294
6.514	5.962
0	0
4.127	3.353
4.358	3.838
5.217	4.692
6.342	5.877
0	0
5.069	4.394
5.312	4.627
5.157	4.559
4.648	4.150
0	0
2.050	1.983
2.851	2.675
3.923	3.677
4.858	4.640
0	0
1.576	1.437
1.489	1.439
1.345	1.337
1.598	1.484

Wert 2007

#WERT!

#WERT!

#WERT!

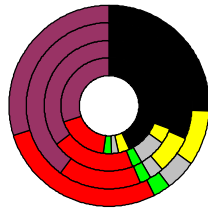
Bodennutzung 2004

- Siedlung und Gewerbe
- Verkehr
- Landwirtschaft
- Wald
- Wasser
- Rest



Wahlergebnisse:

Anteile an den gültigen Stimmen



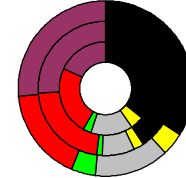
Bundestagswahlen:

1994, 1998, 2002, 2005

- CDU/CSU
- FDP
- Sonstige
- Grüne
- PDS
- SPD

Wahlbeteiligung
in %:

70,0
67,1
76,9
68,7



Europawahlen:

1994, 1999, 2004

- CDU/CSU
- FDP
- Sonstige
- Grüne
- PDS
- SPD

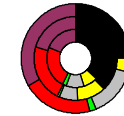
Wahlbeteiligung:
in %:

43,3
51,0
64,5

Landtagswahlen:

Wahlbeteiligung:
in %:

43,7 2006-03
51,5 2002-04
70,8 1998-04



männlich

Bevölkerungsentwicklung

weiblich

Alter (85+)

2007

2006

2005

2004

2003

[75+]

2007

2005

2002

1999

1995

[65-75]

2007

2005

2002

1999

1995

[55-65]

2007

2005

2002

1999

1995

[45-55]

2007

2005

2002

1999

1995

[35-45]

2007

2005

2002

1999

1995

[25-35]

2007

2005

2002

1999

1995

[15-25]

2007

2005

2002

1999

1995

[6-15]

2007

2005

2002

1999

1995

[0-6]

2007

2005

2002

1999

1995

m w

0,6% 0,5%

0,4% 0,5%

0,3% 0,5%

0,3% 0,3%

- -

4,2% 3,9%

3,5% 3,5%

3,3% 3,3%

1,9% 2,0%

- -

2,1% 1,7%

1,6% 1,8%

1,6% 1,4%

1,5% 1,4%

Zuzüge Fortzüge

1,7% 2,0%

1,6% 1,8%

1,7% 1,7%

2,1% 1,4%

- -

8,0% 10,3%

7,3% 11,2%

6,5% 8,0%

6,2% 4,7%

- -

2,8% 3,1%

3,0% 3,3%

3,3% 2,9%

3,2% 2,1%

Zuzüge Fortzüge

- -

198% 157%

160% 170%

1 1

- -

141% 194%

120% 194%

1 1

- -

111% 206%

104% 209%

m w

- -

8,4% 7,2%

9,9% 8,5%

11,6% 8,7%

13,3% -

2,8% 1,3%

3,3% 1,5%

3,9% 1,7%

4,5% 2,4%

- -

1,7% 0,8%

1,8% 0,5%

2,4% 0,8%

2,3% 0,7%

Geburten

m - mit Alter über 35 der Frauen - w

2007

2005

2002

1999

1995

[25-35]

2007

2005

2002

1999

1995

bis 25

2007

2005

2002

1999

1995

Wanderungen über die Kreisgrenzen

relativ zur Bevölkerung mit Alter über 30

2007

2005

2002

1999

1995

[18-30]

2007

2005

2002

1999

1995

[0-18]

2007

2005

2002

1999

1995

Sterbehäufigkeiten

m - zum Alter 75+ - w

2007

2005

2002

1999

1995

[65-75]

2007

2005

2002

1999

1995

[60-65]

2007

2005

2002

1999

1995

m w

20,9% 24,8%

22,1% 25,9%

20,6% 24,2%

20,3% 27,6%

m w

5,1% 6,8%

4,6% 5,4%

7,6% 8,2%

10,2% 12,2%

- -

35,0% 39,8%

35,0% 41,3%

32,0% 38,6%

28,1% 37,7%

- -

7,2% 6,1%

8,1% 5,6%

8,4% 5,2%

6,5% 5,4%

m w

0,3% 3,1%

0,1% 2,2%

0,1% 2,4%

0,0% 2,1%

Schwerbehindert

- -

1,0% 0,9%

0,9% 0,8%

1,2% 0,9%

1,1% 0,7%

Langzeitarbeitslos

- -

17,7% 25,8%

18,1% 27,5%

15,9% 22,1%

14,1% 23,6%

Ausländer

- -

1,4% 0,8%

1,1% 0,6%

1,0% 0,4%

0,5% 0,2%

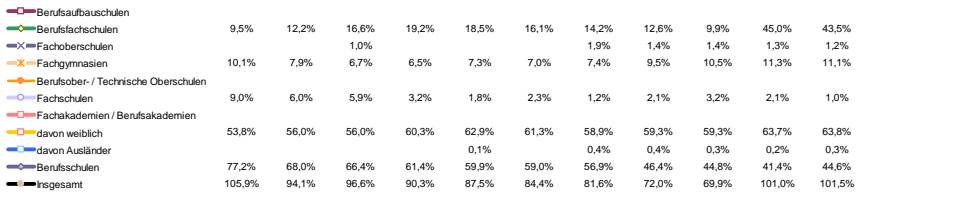
insgesamt

- -

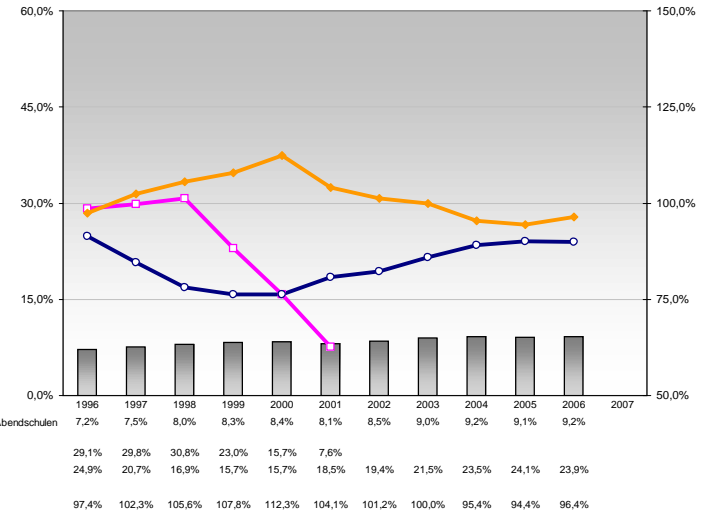
191,5% 135,9%

178,4% 113,3%

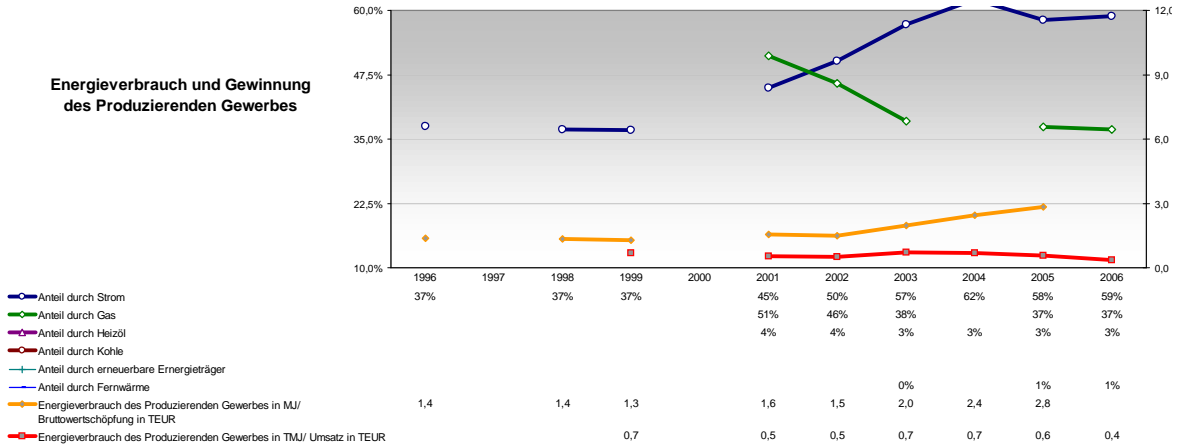
Berufs- und Fachschüler/innen in % der Bevölkerung des Alters 18-20 und Frauen- sowie Ausländeranteil



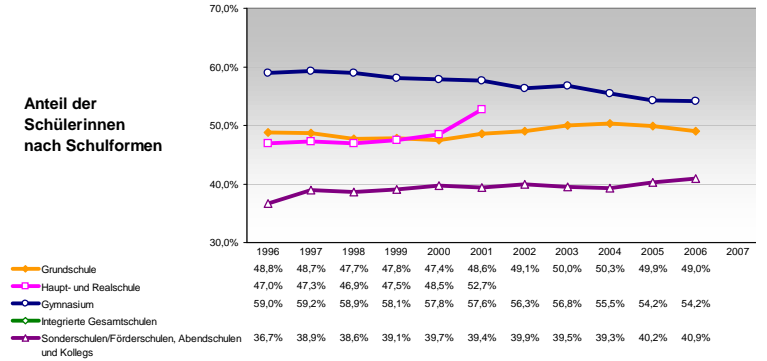
Schüler/innen nach Schulformen relativ zur Bevölkerung der Altersgruppe



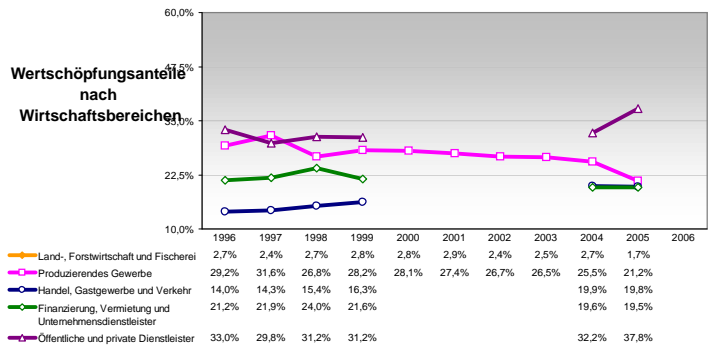
Energieverbrauch und Gewinnung des Produzierenden Gewerbes



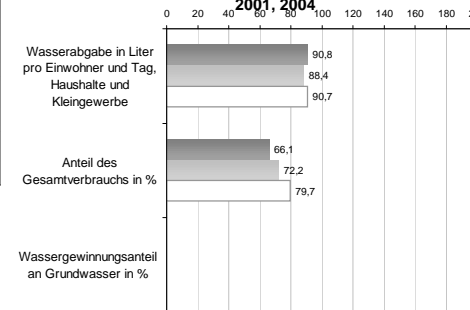
Anteil der Schülerinnen nach Schulformen



Wertschöpfungsanteile nach Wirtschaftsbereichen



Wasserabgabe und Wassergewinnung 1998, 2001, 2004



Anteil der Ausländer/innen nach Schulformen

