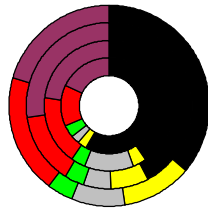


Wahlergebnisse:

Anteile an den gültigen Stimmen

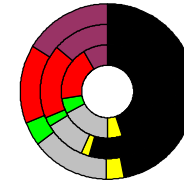


Bundestagswahlen: 1994, 1998, 2002, 2005

- CDU/CSU
- FDP
- Sonstige
- Grüne
- PDS
- SPD

Wahlbeteiligung
in %:

1994	78,4
1998	74,5
2002	83,5
2005	64,8



Europawahlen: 1994, 1999, 2004

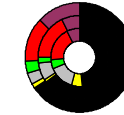
- CDU/CSU
- FDP
- Sonstige
- Grüne
- PDS
- SPD

Wahlbeteiligung:
in %:

1994	53,6
1999	60,1
2004	66,5

Landtagswahlen: Wahlbeteiligung: in %:

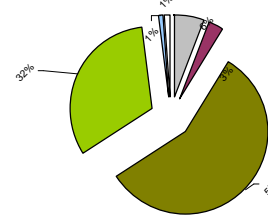
2004-09	63,8
1999-09	66,7
1994-09	56,6



Weißeritzkreis

Wert 2007

Fläche in km ²	765,7
Flächenanteil in %	2,14
Bevölkerung	120.645
Bevölkerungsanteil in %	1,47
Ausländerquote	1,6%
Bevölkerungsdichte (Einwohner pro km ²)	15,8



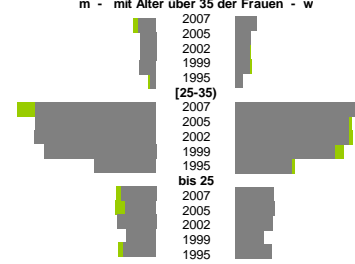
Bodennutzung 2004

- Siedlung und Gewerbe
- Verkehr
- Landwirtschaft
- Wald
- Wasser
- Rest



	m	w
2007	0,7%	0,9%
2005	0,6%	0,6%
2002	0,6%	0,6%
1999	0,6%	0,5%
1995	0,2%	0,3%

Geburten m - mit Alter über 35 der Frauen - w



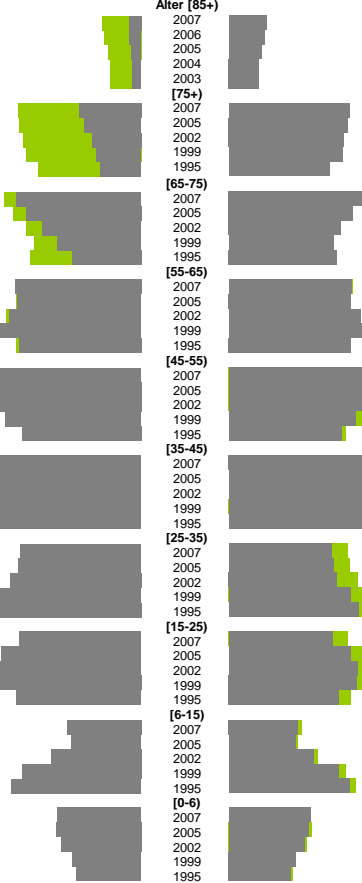
	m	w
2007	13,5%	13,4%
2005	16,2%	14,7%
2002	16,6%	15,3%
1999	17,9%	16,4%
1995	14,0%	18,9%



Arbeitslose

m	w
59.947	60.698
705	2.288
662	2.194
554	1.975
501	1.833
488	1.808
3.711	7.411
3.419	7.312
2.943	7.094
2.658	6.944
2.449	6.159
7.509	8.204
6.943	7.649
5.920	6.874
5.030	6.419
4.128	6.644
7.601	7.562
7.430	7.519
7.943	8.104
8.792	8.900
7.358	7.521
10.045	9.452
9.848	9.330
9.413	8.905
8.168	7.809
7.178	6.907
9.488	8.613
10.215	9.244
10.660	9.701
10.417	9.689
8.903	8.215
7.281	6.287
7.404	6.441
7.907	6.650
8.723	7.473
8.995	7.959
7.300	6.356
8.388	7.459
8.951	7.905
8.870	7.890
7.524	6.752
4.002	3.813
3.765	3.677
4.869	4.668
6.444	6.037
7.021	6.652
3.010	3.000
3.064	2.929
2.882	2.766
2.470	2.467
2.318	2.277

Bevölkerungsentwicklung

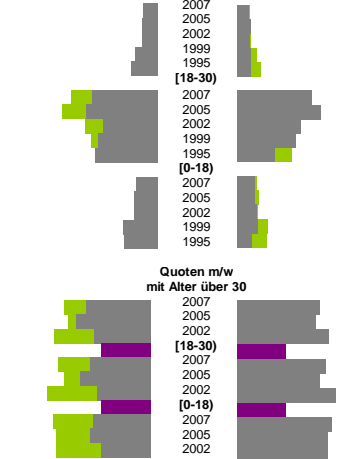


	m	w
2007	1,4%	1,6%
2005	1,2%	1,6%
2002	1,5%	1,5%
1999	1,2%	1,2%
1995	1,3%	1,5%

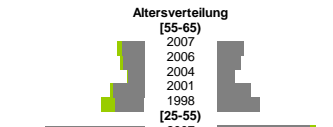
Zuzüge Fortzüge

	Zuzüge	Fortzüge
2007	1,9%	1,8%
2005	2,0%	2,0%
2002	2,0%	1,8%
1999	3,0%	2,0%
1995	3,5%	2,0%
2007	9,0%	11,8%
2005	9,9%	13,2%
2002	7,5%	9,9%
1999	8,2%	9,2%
1995	8,5%	5,9%
2007	2,9%	2,6%
2005	3,2%	2,8%
2002	3,2%	3,1%
1999	4,7%	3,1%
1995	4,6%	2,2%
2007	128%	174%
2005	149%	166%
2002	114%	193%
1999	1	1
1995	121%	186%
2007	142%	174%
2005	108%	207%
2002	1	1
1999	116%	198%
1995	121%	190%
2007	100%	190%

Wanderungen über die Kreisgrenzen relativ zur Bevölkerung mit Alter über 30

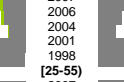


	m	w
2007	7,0%	8,5%
2005	6,5%	7,5%
2002	5,2%	5,5%
1999	9,9%	10,6%
1995	9,1%	13,7%

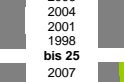


Altersverteilung

[55-65]



[25-55]



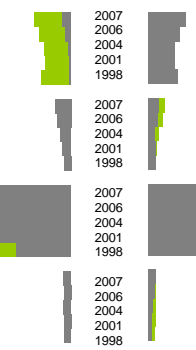
bis 25



Teilzeit

	m	w
2007	1,1%	5,5%
2005	0,7%	4,7%
2002	0,3%	3,9%
1999	0,1%	3,8%
1995	0,1%	4,4%

Besondere Teilgesamtheiten



Schwerbehindert

	m	w
2007	2,3%	1,5%
2005	2,0%	1,3%
2002	1,4%	0,9%
1999	1,2%	1,0%
1995	1,0%	1,0%

Langzeitarbeitslos

	m	w
2007	19,3%	23,5%
2005	18,2%	22,0%
2002	18,9%	23,1%
1999	14,3%	20,0%
1995	8,2%	22,2%

Ausländer

	m	w
2007	1,0%	1,0%
2005	1,0%	0,9%
2002	1,0%	0,6%
1999	1,0%	0,4%
1995	0,9%	0,4%

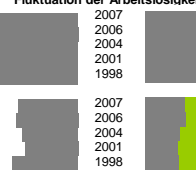
insgesamt

	m	w
2007	209,1%	170,3%
2005	203,7%	161,3%
2002	193,8%	144,1%
1999	205,3%	165,1%
1995	256,6%	174,6%

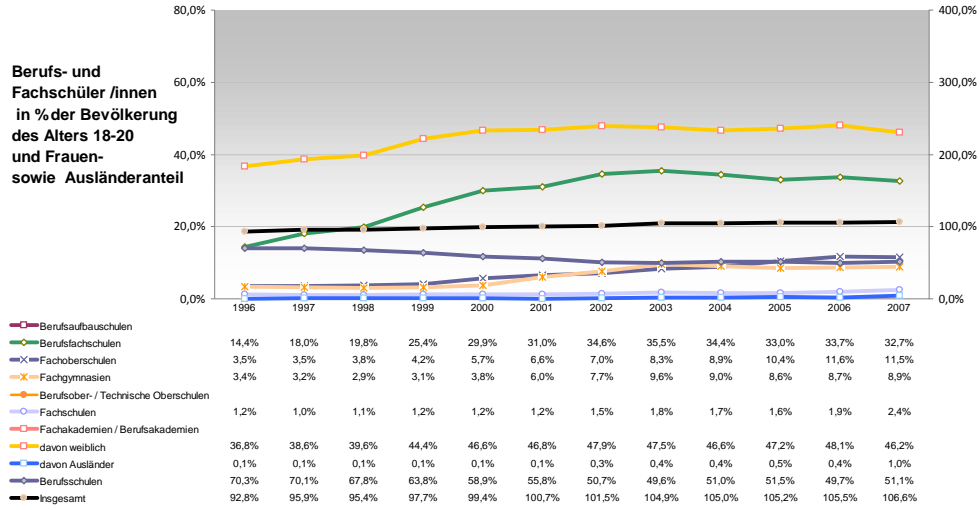
aus, in Erwerbstätigkeit

	m	w
2007	117,4%	72,9%
2005	122,5%	73,9%
2002	109,6%	63,0%
1999	104,5%	60,2%
1995	130,0%	60,9%

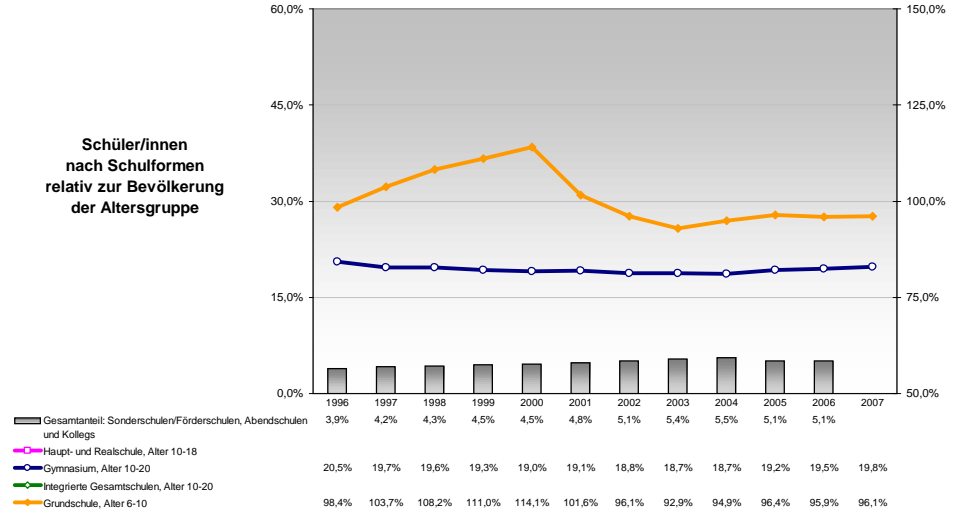
Fluktuation der Arbeitslosigkeit



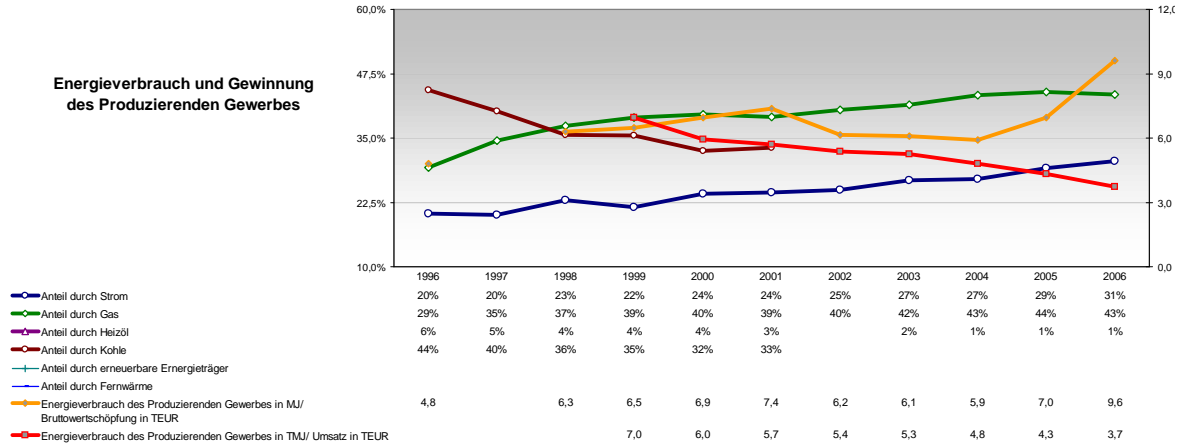
Berufs- und Fachschüler/innen in % der Bevölkerung des Alters 18-20 und Frauen- sowie Ausländeranteil



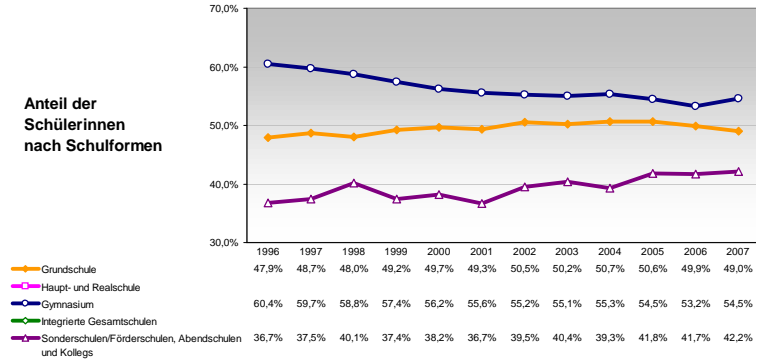
Schüler/innen nach Schulformen relativ zur Bevölkerung der Altersgruppe



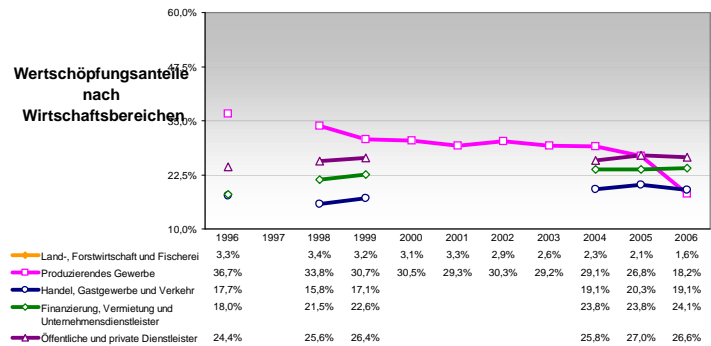
Energieverbrauch und Gewinnung des Produzierenden Gewerbes



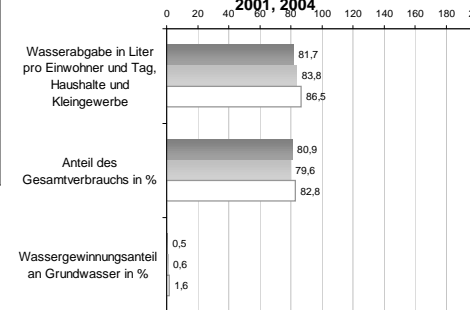
Anteil der Schülerinnen nach Schulformen



Wertschöpfungsanteile nach Wirtschaftsbereichen



Wasserabgabe und Wassergewinnung, 2001, 2004



Anteil der Ausländer/innen nach Schulformen

