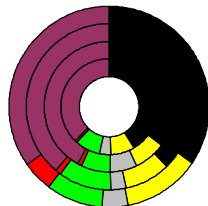


Wahlergebnisse:

Anteile an den gültigen Stimmen

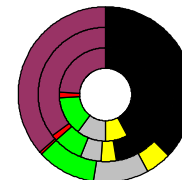


Bundestagswahlen: 1994, 1998, 2002, 2005

- CDU/CSU
- FDP
- Sonstige
- Grüne
- PDS
- SPD

Wahlbeteiligung
in %:

78,9
80,2
83,9
81,7



Europawahlen: 1994, 1999, 2004

- CDU/CSU
- FDP
- Sonstige
- Grüne
- PDS
- SPD

Wahlbeteiligung:
in %:

37,6
41,3
54,7

Landtagswahlen:
Wahlbeteiligung:
in %:

61,3 2009-01
65,0 2008-01
65,3 2003-02



Wetteraukreis

Wert 2007

Fläche in km² 1.100,7
Flächenanteil in % 3,08

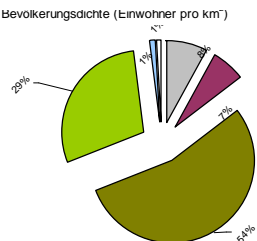
Bevölkerung 299.054
Bevölkerungsanteil in % 3,64
Ausländerquote 8,0%

Bevölkerungsdichte (Einwohner pro km²) 27,2



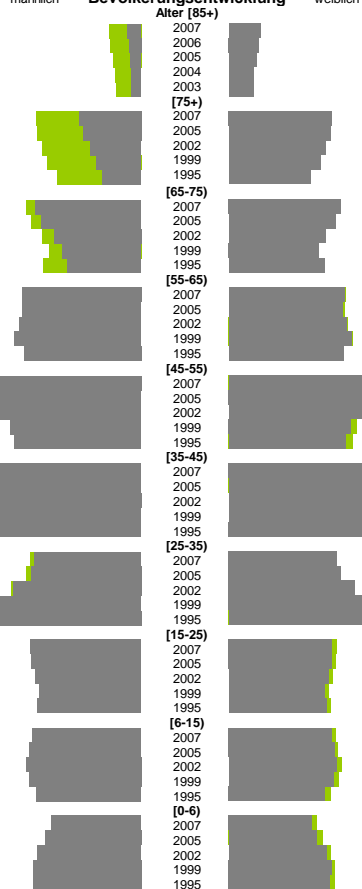
Bodennutzung 2004

- Siedlung und Gewerbe
- Verkehr
- Landwirtschaft
- Wald
- Wasser
- Rest



m	w
146.874	152.180
1.884	4.673
1.759	4.463
1.556	4.108
1.389	3.746
1.301	3.629
9.215	15.647
8.658	15.489
7.480	14.700
6.621	13.962
5.705	12.492
15.701	17.097
14.827	16.299
12.942	14.675
11.704	13.718
10.981	14.537
17.747	17.621
17.668	17.259
18.154	17.897
18.928	18.736
17.473	17.447
23.581	22.697
22.363	21.675
21.296	20.356
19.446	18.673
18.910	17.723
25.549	25.243
26.864	26.220
26.777	25.838
25.024	23.687
22.343	21.035
15.930	16.471
16.391	17.090
19.100	19.263
22.042	21.920
25.227	23.692
16.509	15.727
16.296	15.684
15.754	15.220
15.191	14.559
15.496	14.868
14.626	14.100
14.909	14.567
15.419	14.732
15.044	14.273
13.974	13.139
8.016	7.577
8.605	8.021
9.289	8.971
9.651	9.390
9.647	9.231

Bevölkerungsentwicklung



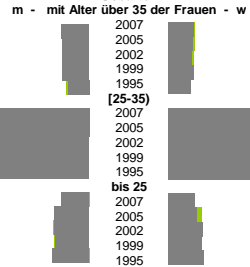
m	w
1,2%	1,2%
1,2%	1,1%
1,1%	1,1%
1,2%	1,1%
0,9%	1,0%
4,5%	4,2%
4,6%	4,5%
4,5%	4,1%
4,6%	4,3%
4,5%	4,2%
1,2%	1,2%
1,5%	1,3%
1,5%	1,6%
1,5%	1,5%
1,6%	1,6%

Zuzüge	Fortzüge
3,0%	2,8%
3,2%	3,0%
3,3%	2,7%
3,4%	2,9%
3,8%	3,3%
9,9%	10,1%
10,0%	10,3%
11,0%	9,6%
10,0%	8,9%
10,6%	9,2%
3,2%	3,2%
3,5%	3,2%
3,9%	3,2%
4,5%	3,4%
5,1%	3,9%

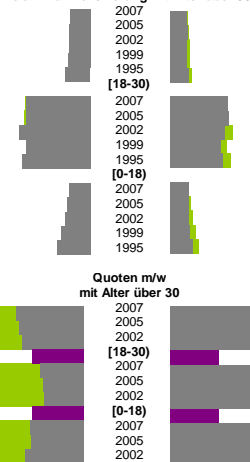
Zuzüge	Fortzüge
133%	181%
125%	171%
121%	177%
1	1
85%	219%
80%	221%
78%	213%
1	1
106%	198%
103%	196%
115%	192%

m	w
8,0%	7,4%
7,6%	7,2%
8,7%	8,3%
8,9%	8,0%
12,4%	9,5%
2,3%	1,2%
2,3%	1,2%
2,8%	1,4%
3,3%	1,5%
3,4%	1,8%
1,3%	0,5%
1,3%	0,7%
1,2%	0,5%
1,3%	0,6%
1,7%	0,8%

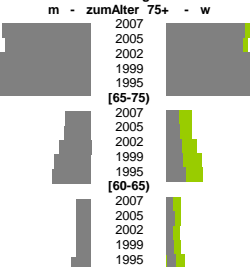
Geburten



Wanderungen über die Kreisgrenzen relativ zur Bevölkerung mit Alter über 30



Sterbehäufigkeiten



m	w
7,0%	7,8%
9,1%	9,7%
8,9%	7,6%
6,5%	6,1%
9,0%	8,9%

m	w
6,8%	6,4%
7,1%	6,3%
6,5%	5,0%
11,9%	9,3%
12,6%	7,9%

m	w
7,4%	6,2%
8,5%	6,6%
9,5%	6,1%
9,4%	6,7%
9,2%	6,1%

m	w
1,2%	19,1%
1,0%	18,6%
0,6%	13,8%
0,6%	14,4%
0,4%	12,4%

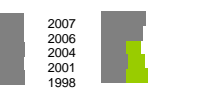
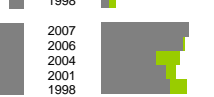
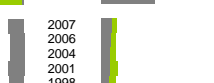
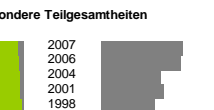
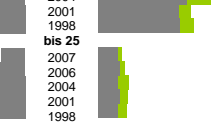
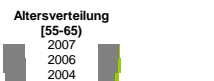
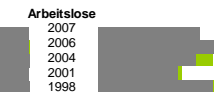
Schwerbehindert	
3,5%	2,3%
3,3%	2,1%
3,3%	1,9%
3,6%	1,9%
3,3%	1,6%

Langzeitarbeitslos	
17,2%	20,4%
19,5%	18,9%
18,2%	12,7%
17,3%	15,0%
19,3%	15,9%

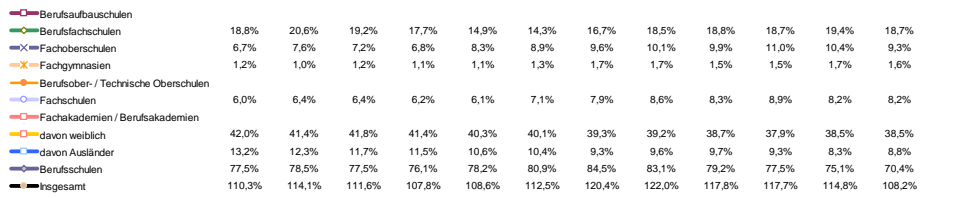
Ausländer	
9,2%	10,2%
9,3%	9,6%
9,2%	5,5%
10,1%	6,1%
10,9%	5,7%

insgesamt	
275,2%	230,6%
217,3%	178,2%
206,6%	209,2%
215,0%	208,1%
187,9%	171,1%

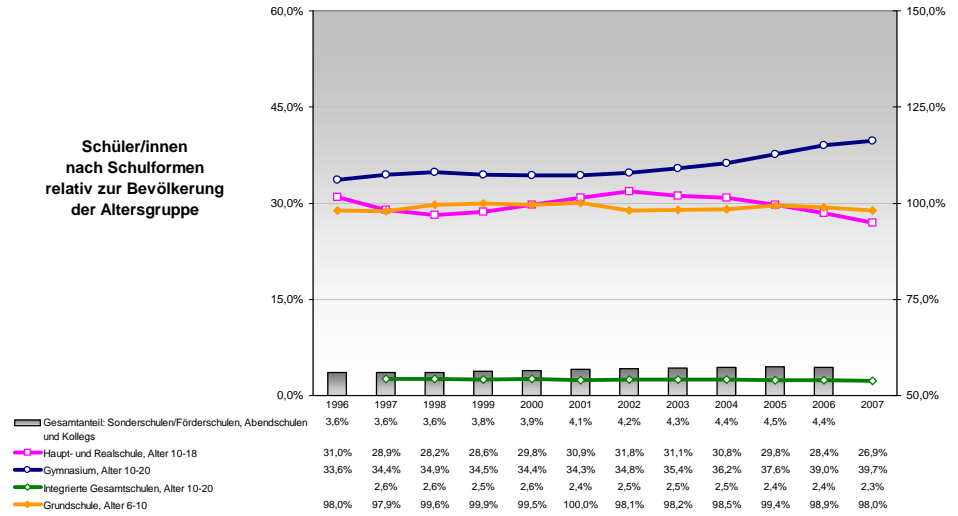
aus, in Erwerbstätigkeit	
106,8%	69,5%
90,2%	59,3%
97,2%	81,4%
104,7%	86,4%
76,9%	58,6%



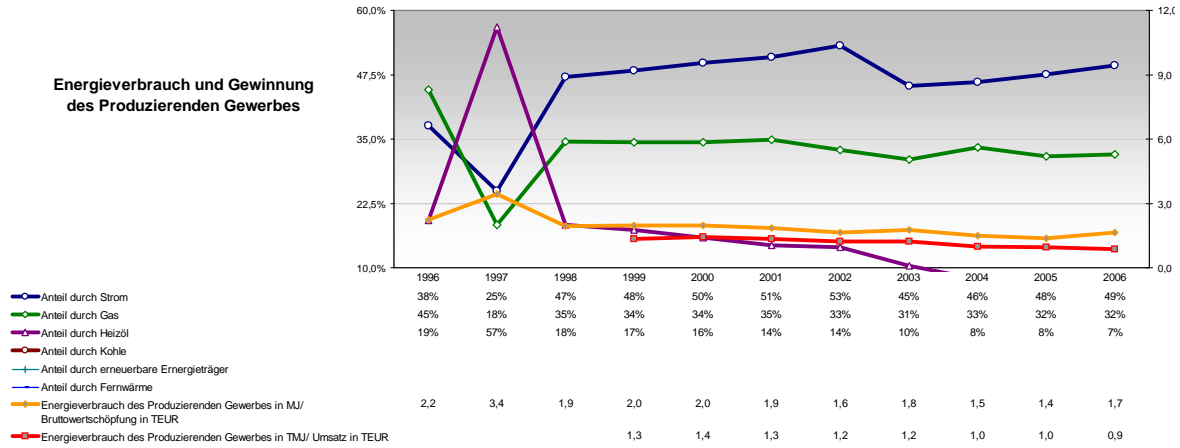
Berufs- und Fachschüler/innen in % der Bevölkerung des Alters 18-20 und Frauen- sowie Ausländeranteil



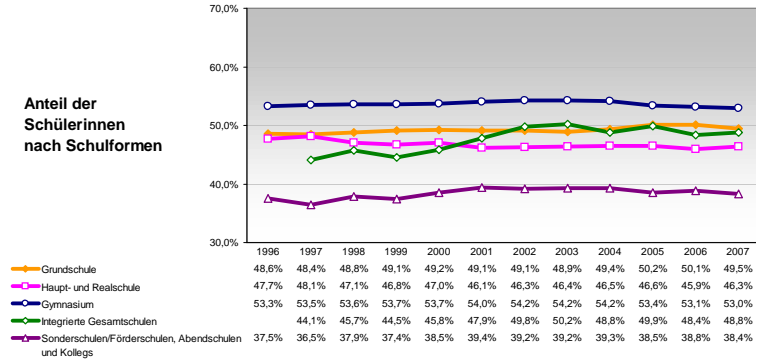
Schüler/innen nach Schulformen relativ zur Bevölkerung der Altersgruppe



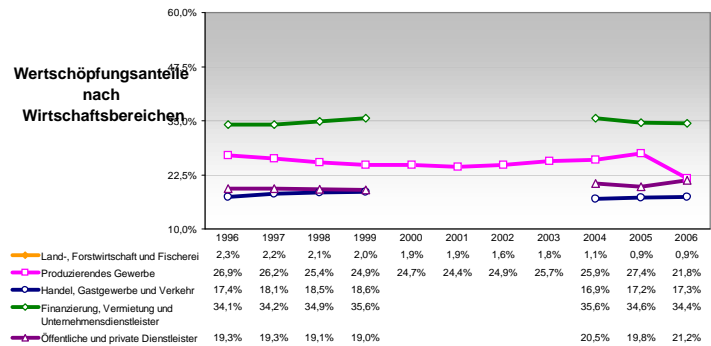
Energieverbrauch und Gewinnung des Produzierenden Gewerbes



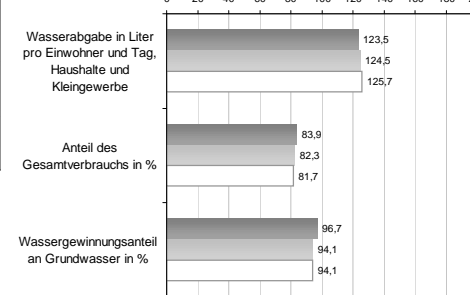
Anteil der Schülerinnen nach Schulformen



Wertschöpfungsanteile nach Wirtschaftsbereichen



Wasserabgabe und Wassergewinnung 1998, 2001, 2004



Anteil der Ausländer/innen nach Schulformen

