

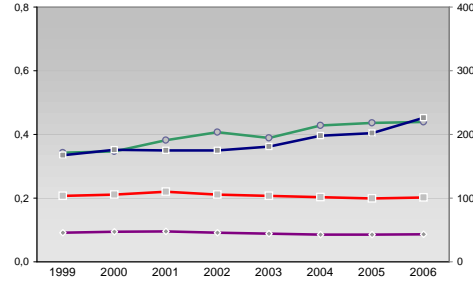
Finanzen und Erwerbstätigkeit

Alb-Donau-Kreis

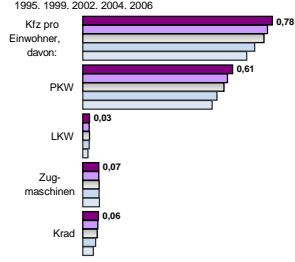
Versicherungspflichtig Beschäftigte am Arbeitsort [WZ 93]

	[D]	[E]	[F]	[G]	[H]	[I]	[J]	[K]	[L, O, P]
	Verarbeitendes Gewerbe	Energie und Wasserversorgung	Baugewerbe	Handel; Instandhaltung und Reparatur	Verkehr und Nachrichtenübermittlung	Kredit- und Versicherungsgewerbe	Grundstücks-, Wohnungswesen, Dienstleistungen für Unternehmen	Öffentliche Verwaltung, Verteidigung, Sozialversicherung ect.	[M, N, O, P]
m	w	männlich	weiblich						
13.695	4.453								
13.706	4.571								
14.340	5.688								
14.928	5.929								
14.079	5.776								
133	64								
136	59								
147	66								
-	-								
-	-								
3.439	526								
3.377	536								
3.560	616								
3.928	642								
4.368	653								
3.089	3.542								
3.119	3.498								
3.291	3.738								
3.199	3.847								
2.974	3.497								
267	462								
274	442								
292	490								
292	505								
308	483								
1.652	668								
1.532	656								
1.585	713								
1.534	589								
1.349	451								
418	635								
430	638								
454	657								
409	610								
-	-								
1.251	1.158								
933	1.005								
874	999								
1.029	991								
1.017	1.023								
749	1.229								
756	1.230								
821	1.198								
804	1.155								
874	1.122								
1.004	4.873								
956	4.753								
920	4.710								
937	4.398								
903	4.290								

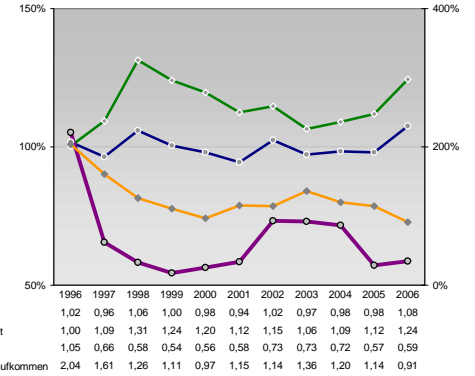
Umsatz und Beschäftigte des verarbeitenden und produzierenden Gewerbes



Kfz pro Einwohner



kommunale Haushalte



Wirtschaftsbereiche

- [A]: Land-, Forstwirtschaft, Fischerei
- [B]: Produzierendes Gewerbe
- [C]: Handel, Gastgewerbe, Verkehr
- [D]: Finanzierung, Vermietung und Unternehmensdienstleistungen
- [E]: Öffentliche und private Dienstleister

Erwerbstätige und Wertschöpfung

Jahr	Erwerbstätige	Wertschöpfung
2006	4,8%	1,6%
2005	4,7%	2,3%
2004	-	-
2003	5,6%	3,2%
2002	34,0%	40,1%
2001	41,5%	42,3%
2000	-	-
1999	44,2%	44,6%
2006	25,1%	17,7%
2005	21,4%	16,4%
2004	-	-
2003	20,8%	13,0%
2002	10,2%	23,0%
2001	10,2%	22,4%
2000	-	-
1999	7,7%	23,4%
2006	25,9%	17,5%
2005	22,2%	16,6%
2004	-	-
2003	21,7%	15,8%

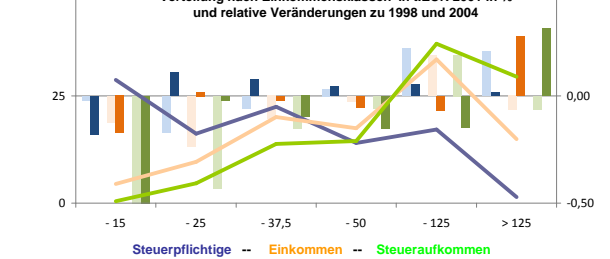
Erwerbstätige und Wertschöpfung nach Wirtschaftsbereichen



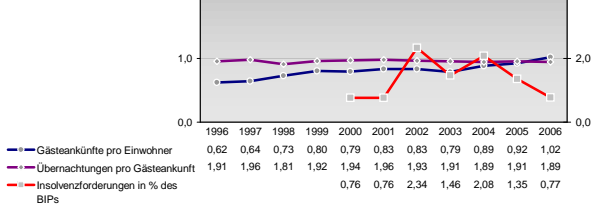
Anteile der Soziversicherungspflichtig Beschäftigten am Arbeitsort

Kategorie	m	w
ohne Berufsausbildung	21,6%	23,4%
2005	22,2%	24,4%
2003	24,5%	26,8%
2001	25,3%	29,4%
1999	26,7%	32,4%
mit Berufsausbildung	65,0%	64,7%
2005	65,0%	65,1%
2003	65,0%	63,9%
2001	66,0%	63,1%
1999	66,3%	61,4%
mit höherem Bildungsabschluss	5,2%	2,9%
2005	5,5%	3,0%
2003	5,2%	2,8%
2001	4,6%	2,5%
1999	4,0%	2,1%
Ausländer ohne Berufsausbildung	47,8%	51,8%
2005	51,5%	56,2%
2003	55,3%	59,7%
2001	56,0%	63,7%
1999	60,4%	67,5%
Ausländer mit höherer Bildung	1,1%	1,7%
2005	1,1%	1,6%
2003	0,9%	1,0%
2001	0,7%	0,7%
1999	0,7%	1,1%

Verteilung nach Einkommensklassen in t.EUR 2001 in % und relative Veränderungen zu 1998 und 2004

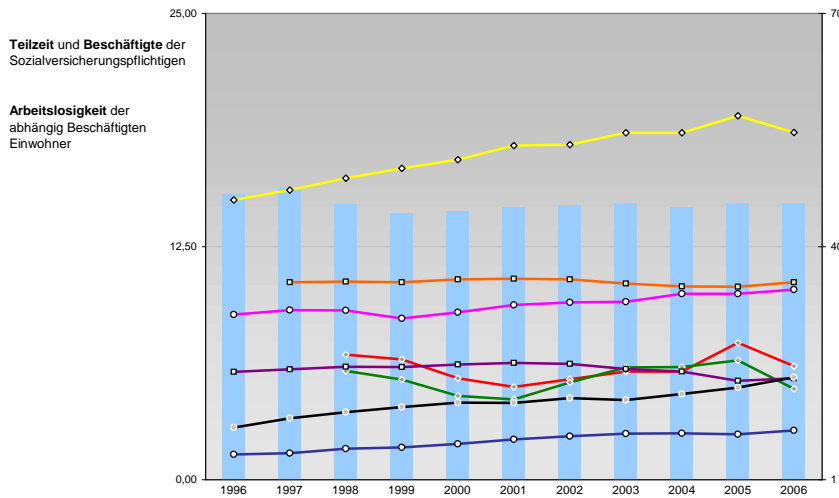


Tourismus und Insolvenzen

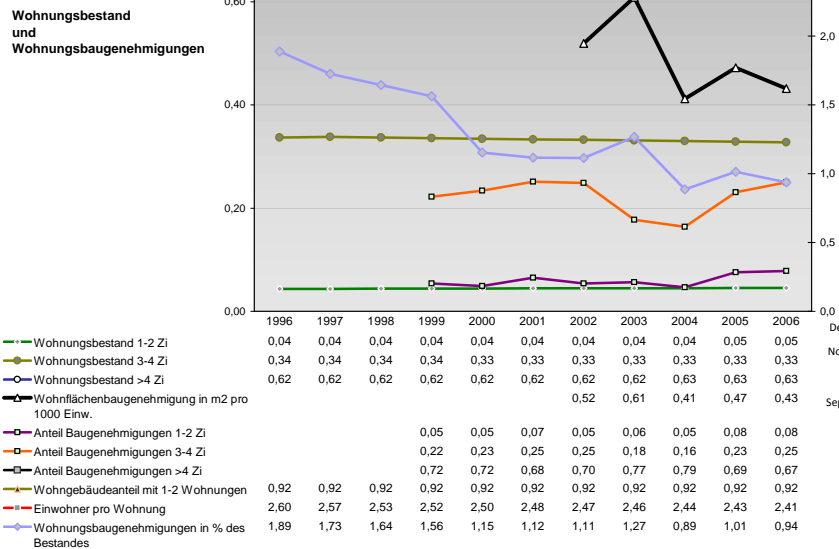


Gewerbemeldungen

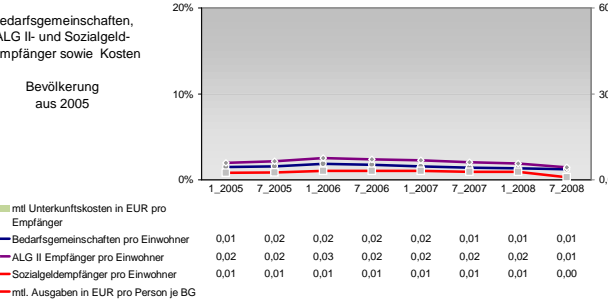
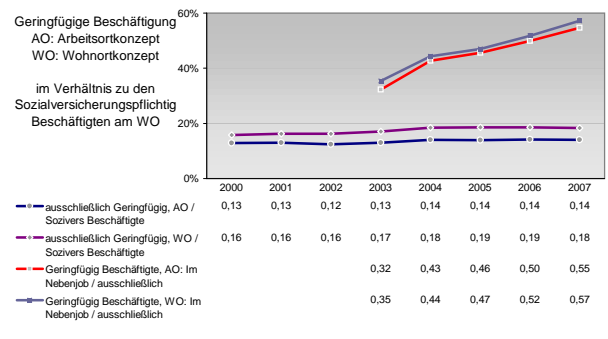
Kategorie	An	Ab
2006	1639	1317
2004	1699	1392
2001	1776	1298
1998	1365	1170
1995	1431	1188
Neu	1321	1023
Aufgaben	1454	848
2007	1507	1004
2005	1249	953
2004	1106	994
2003	-	-
2002	-	-
2001	-	-
Zuzüge	199	184
Fortzüge	171	169
2007	138	153
2005	103	149
2004	-	-
2003	-	-
2001	-	-
Übernahmen	119	110
Übergeben	106	110
2007	131	141
2005	134	125
2004	-	-
2003	-	-
2001	-	-



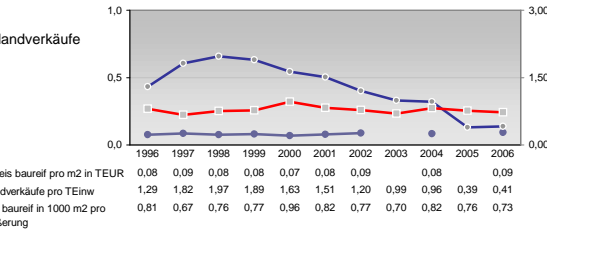
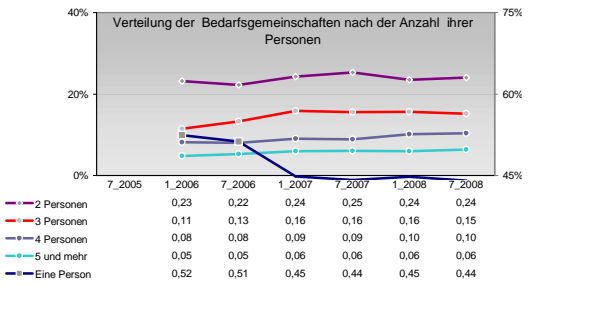
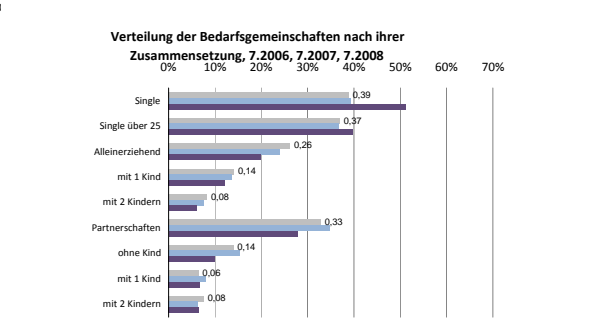
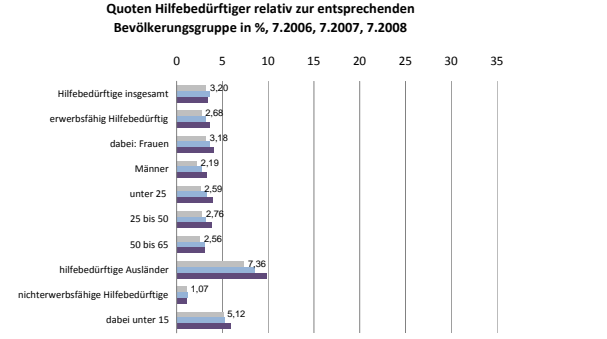
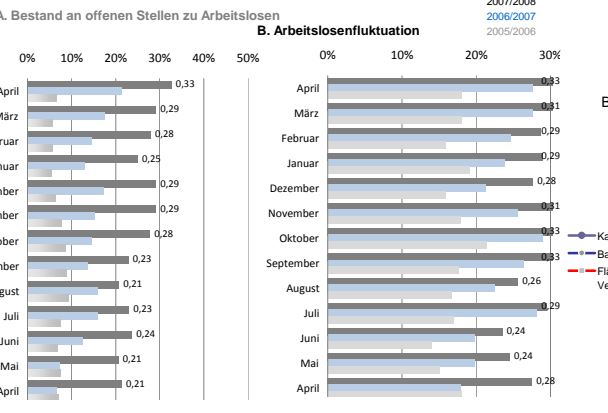
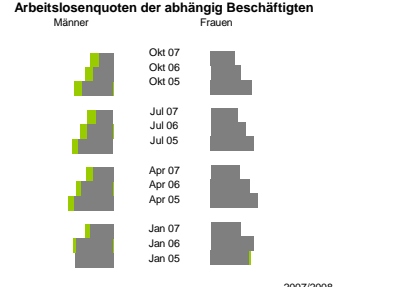
	1996	1997	1998	1999	2000	2001	2002	2003	2004	2005	2006
Selbständige in %	15,31	15,61	14,74	14,29	14,39	14,62	14,72	14,79	14,58	14,79	14,81
Arbeitslosigkeit w in %	6,70	6,45	5,45	4,98	5,39	5,80	7,35	6,09	6,09	6,09	6,09
Arbeitslosigkeit m in %	5,83	5,37	4,50	4,30	5,22	6,03	6,04	6,41	4,88	4,88	4,88
Teilzeit m in %	1,36	1,42	1,66	1,74	1,92	2,16	2,33	2,47	2,48	2,43	2,65
verf. Einkommen in T€ pro Einw.	15,00	15,52	16,17	16,69	17,16	17,91	17,97	18,60	18,60	19,51	18,61
Teilzeit w in %	31,24	31,82	31,77	30,75	31,52	32,49	32,88	33,93	33,93	34,45	34,45
Beschäftigte am Arbeitsort in %	23,89	24,22	24,54	24,49	24,81	25,01	24,90	24,23	23,90	22,72	23,07
Beschäftigte am Wohnort in %	35,40	35,48	35,39	35,77	35,88	35,77	35,24	34,86	34,84	35,39	35,39
BIP in T€ pro Einwohner	16,71	17,91	18,68	19,36	19,94	19,90	20,48	20,24	21,02	21,86	23,19



	1996	1997	1998	1999	2000	2001	2002	2003	2004	2005	2006
Wohnungsbestand 1-2 Zi	0,04	0,04	0,04	0,04	0,04	0,04	0,04	0,04	0,04	0,05	0,05
Wohnungsbestand 3-4 Zi	0,34	0,34	0,34	0,34	0,33	0,33	0,33	0,33	0,33	0,33	0,33
Wohnungsbestand >4 Zi	0,62	0,62	0,62	0,62	0,62	0,62	0,62	0,63	0,63	0,63	0,63
Wohnflächenbaugenehmigung in m2 pro 1000 Einw.							0,52	0,61	0,41	0,47	0,43
Anteil Baugenehmigungen 1-2 Zi			0,05	0,05	0,07	0,05	0,06	0,05	0,08	0,08	0,08
Anteil Baugenehmigungen 3-4 Zi			0,22	0,23	0,25	0,25	0,18	0,16	0,23	0,25	0,25
Anteil Baugenehmigungen >4 Zi			0,72	0,72	0,68	0,70	0,77	0,79	0,69	0,67	0,67
Wohngebäudeanteil mit 1-2 Wohnungen	0,92	0,92	0,92	0,92	0,92	0,92	0,92	0,92	0,92	0,92	0,92
Einwohner pro Wohnung	2,60	2,57	2,53	2,52	2,50	2,48	2,47	2,46	2,44	2,43	2,41
Wohnungsbaugenehmigungen in % des Bestandes	1,89	1,73	1,64	1,56	1,15	1,12	1,11	1,27	0,89	1,01	0,94



	Männer	Frauen
2,5	4,1	
3,6	5,1	
5,5	7,1	
3,0	4,6	
4,6	6,0	
6,3	7,4	
3,6	4,9	
5,7	6,7	
7,1	8,1	
4,2	5,1	
6,6	7,3	
6,9	6,5	



Einblicke in städtische Kundenrefinanzierungs- und Zinsüberschuss Relationen der Bankenwirtschaft erhalten Sie auch mit den Seiten:
<http://www.rankingweb.de/Banken.html>
<http://www.rankingweb.de/stadt.html>