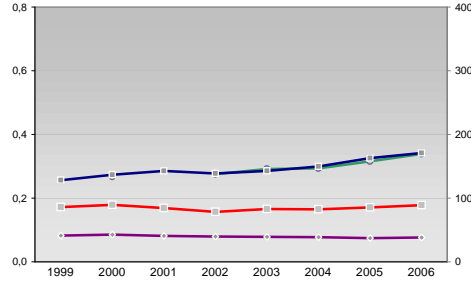


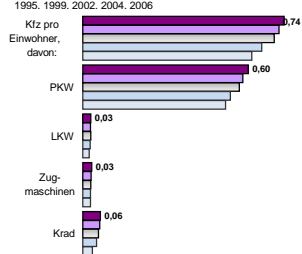
Finanzen und Erwerbstätigkeit

→ Altenkirchen (Westerwald), Landkreis

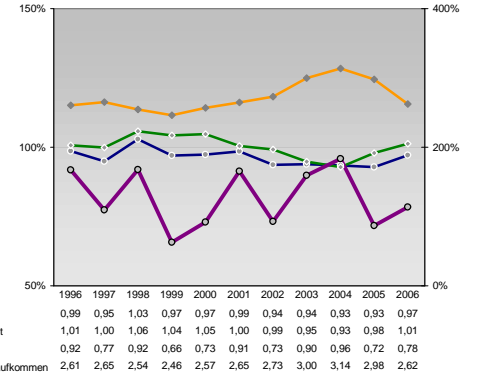
Umsatz und Beschäftigte des verarbeitenden und produzierenden Gewerbes



Kfz pro Einwohner

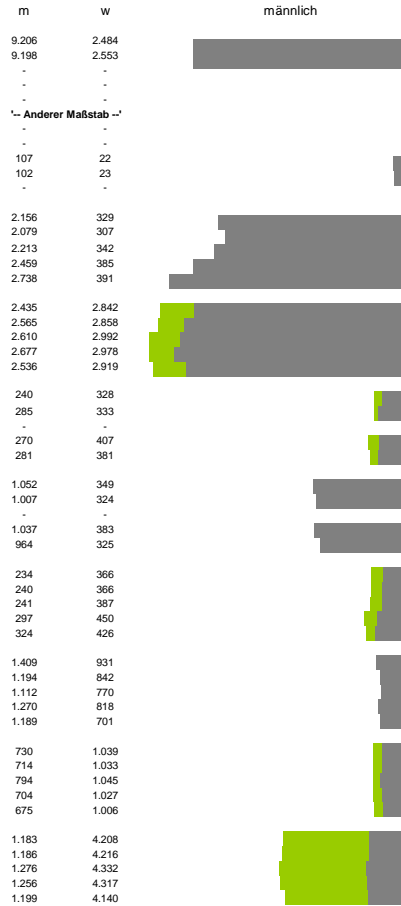


kommunale Haushalte



Versicherungspflichtig Beschäftigte am Arbeitsort [WZ 93]

- [D] Verarbeitendes Gewerbe
- [E] Energie und Wasserversorgung
- [F] Baugewerbe
- [G] Handel; Instandhaltung und Reparatur
- [H] Gastgewerbe
- [I] Verkehr und Nachrichtenübermittlung
- [J] Kredit- und Versicherungsgewerbe
- [K] Grundstücks-, Wohnungswesen, Dienstleistungen für Unternehmen
- [L, N, O, P] Öffentliche Verwaltung, Verteidigung, Sozialversicherung ect.

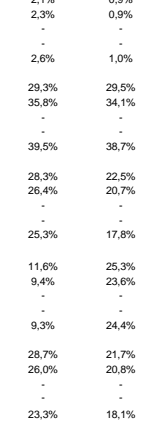


Jahr	Beschäftigte pro Einwohner	Anteil Auslandsumsatz	Umsatz in TEUR pro Beschäftigtem/r	Beschäftigte pro Betrieb
1999	0,08	0,27	128	86
2000	0,09	0,28	137	89
2001	0,08	0,28	143	84
2002	0,08	0,29	139	79
2003	0,08	0,29	143	83
2004	0,08	0,32	150	82
2005	0,07	0,34	163	85
2006	0,08	-	171	89

- [A] Land-, Forstwirtschaft, Fischerei
- [B] Produzierendes Gewerbe
- [C] Handel, Gastgewerbe, Verkehr
- [D] Finanzierung, Vermietung und Unternehmensdienstleistungen
- [E] Öffentliche und private Dienstleister

Erwerbstätige

Wertschöpfung



Erwerbstätige und Wertschöpfung nach Wirtschaftsbereichen

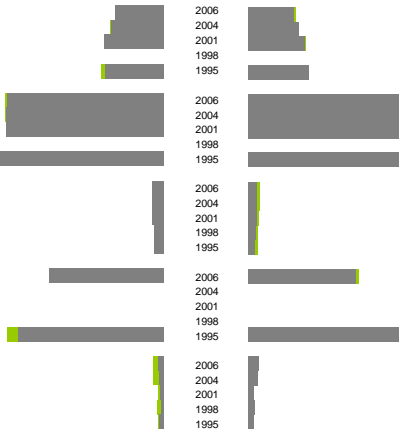
Anteil Erwerbstätige [A] Anteil Wertschöpfung [B]



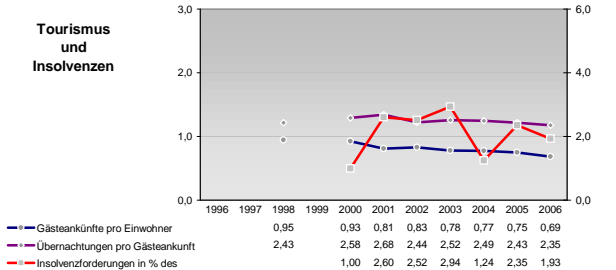
Anteile der Soziversicherungspflichtig Beschäftigten am Arbeitsort

m w

Kategorie	m	w
ohne Berufsausbildung	19,9%	19,3%
mit Berufsausbildung	21,3%	21,5%
mit höherem Bildungsabschluss	24,2%	23,9%
Ausländer ohne Berufsausbildung	46,9%	45,6%
Ausländer mit höherer Bildung	2,0%	4,2%

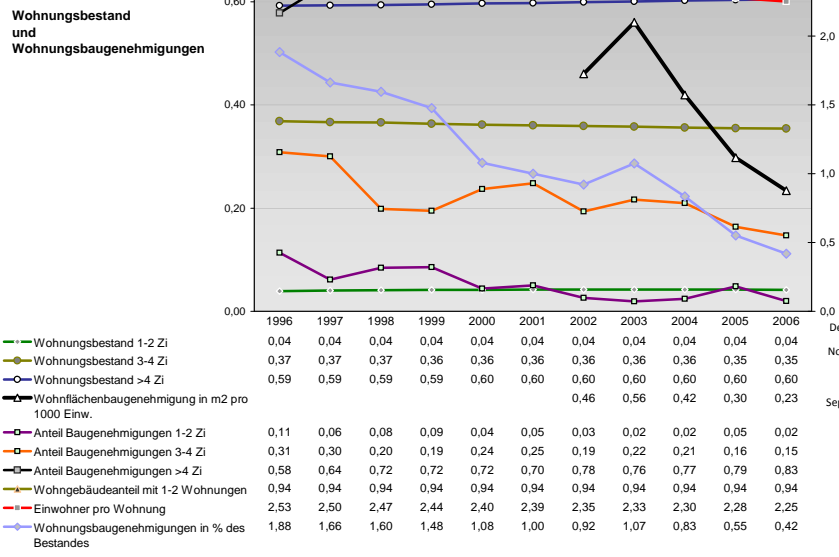
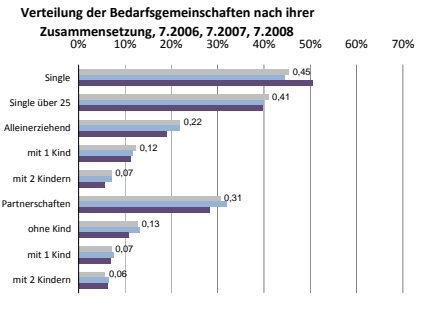
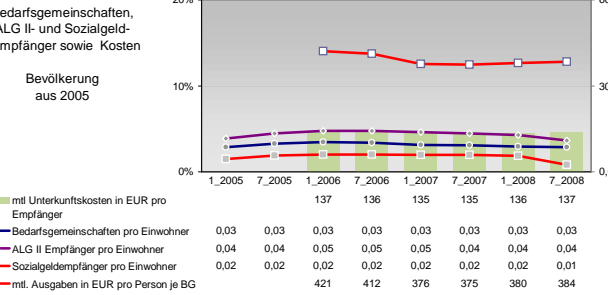
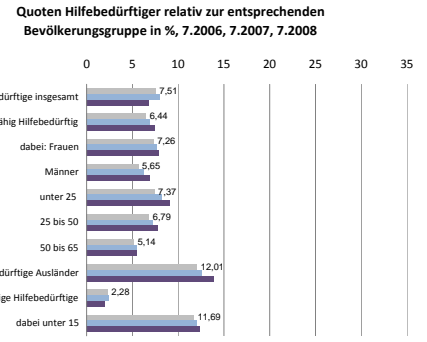
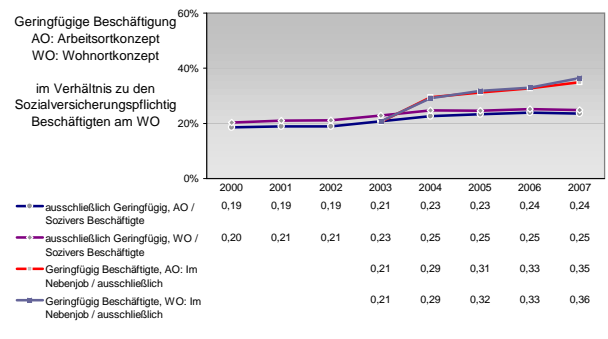
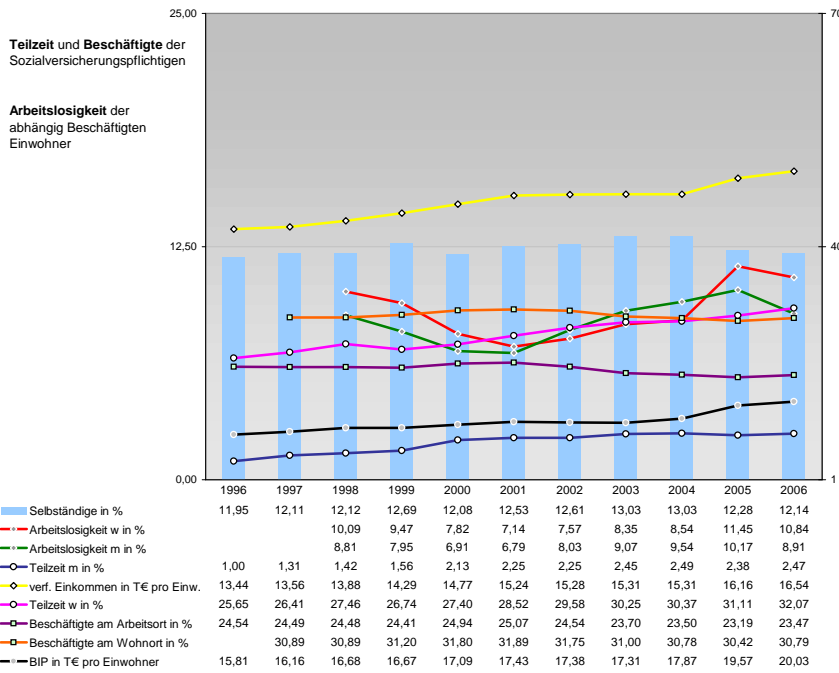


Tourismus und Insolvenzen



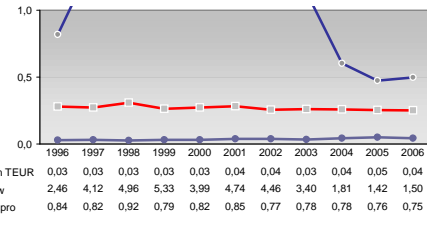
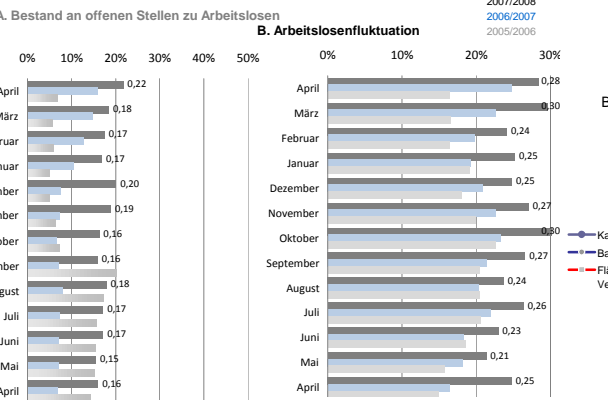
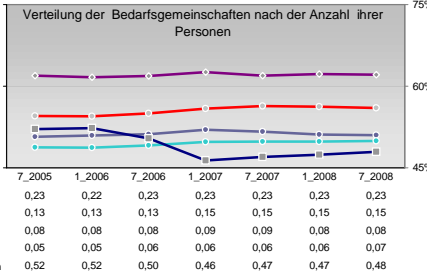
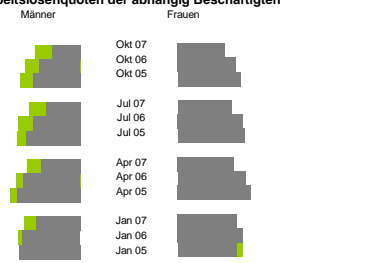
Gewerbemeldungen





Arbeitslosenquoten der abhängig Beschäftigten

Monat	Männer	Frauen
Okt 07	5,1	8,1
Okt 06	7,4	10,0
Okt 05	8,6	10,8
Jul 07	6,2	9,2
Jul 06	8,6	11,2
Jul 05	9,8	11,5
Apr 07	7,1	9,6
Apr 06	10,3	11,6
Apr 05	11,5	12,6
Jan 07	8,0	10,2
Jan 06	10,5	11,2
Jan 05	11,1	10,1



Einblicke in städtische Kundenrefinanzierungs- und Zinsüberschuss Relationen der Bankenwirtschaft erhalten Sie auch mit den Seiten:
<http://www.rankingweb.de/Banken.html>
<http://www.rankingweb.de/stadt.html>