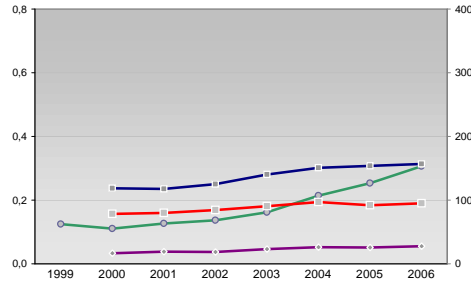


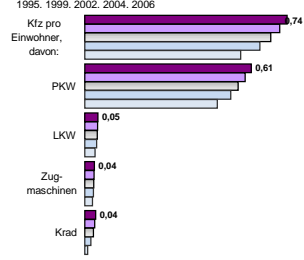
Finanzen und Erwerbstätigkeit

Altmarkkreis Salzwedel, Kreis

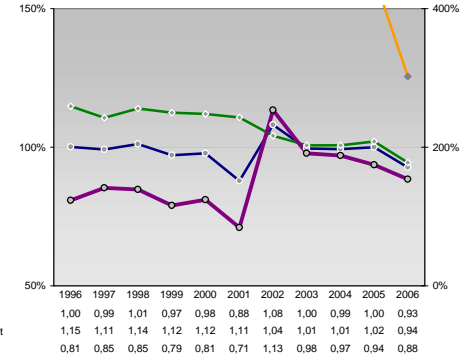
Umsatz und Beschäftigte des verarbeitenden und produzierenden Gewerbes



Kfz pro Einwohner

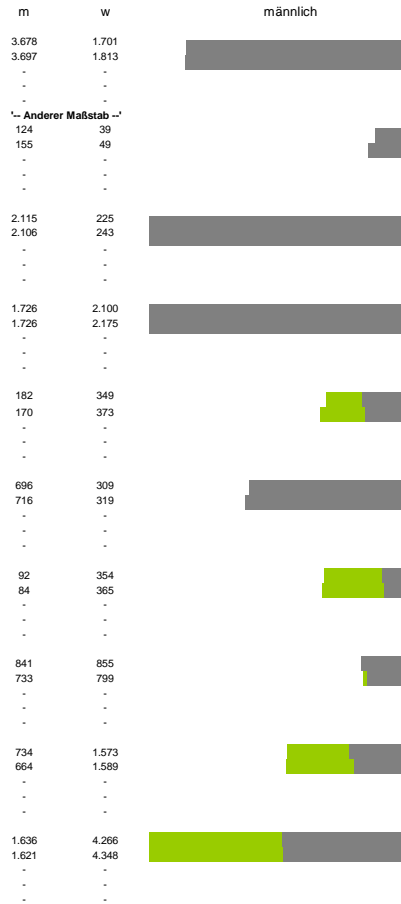


kommunale Haushalte



Versicherungspflichtig Beschäftigte am Arbeitsort [WZ 93]

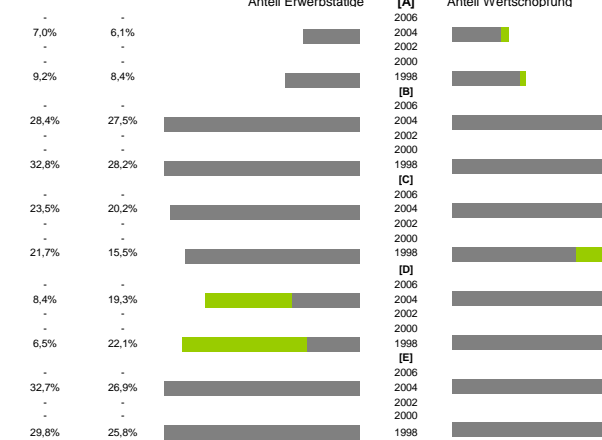
- [D] Verarbeitendes Gewerbe
- [E] Energie und Wasserversorgung
- [F] Baugewerbe
- [G] Handel; Instandhaltung und Reparatur
- [H] Gastgewerbe
- [I] Verkehr und Nachrichtenübermittlung
- [J] Kredit- und Versicherungsgewerbe
- [K] Grundstücks-, Wohnungswesen, Dienstleistungen für Unternehmen
- [L, O, P] Öffentliche Verwaltung, Verteidigung, Sozialversicherung ect.



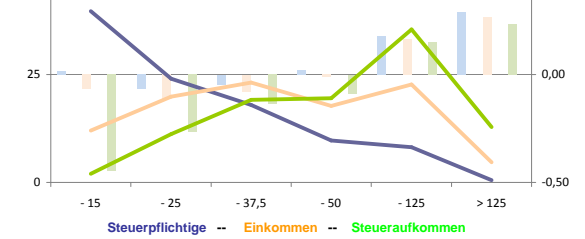
Jahr	Beschäftigte pro Einwohner	Anteil Auslandsumsatz	Umsatz in TEUR pro Beschäftigtem/r	Beschäftigte pro Betrieb
1999	0,12	0,03	118	78
2000	0,03	0,11	118	80
2001	0,04	0,13	125	84
2002	0,04	0,14	140	90
2003	0,05	0,16	151	97
2004	0,05	0,21	154	92
2005	0,05	0,25	157	95
2006	0,06	0,31	157	95

- [A]: Land-, Forstwirtschaft, Fischerei
- [B]: Produzierendes Gewerbe
- [C]: Handel, Gastgewerbe, Verkehr
- [D]: Finanzierung, Vermietung und Unternehmensdienstleistungen
- [E]: Öffentliche und private Dienstleister

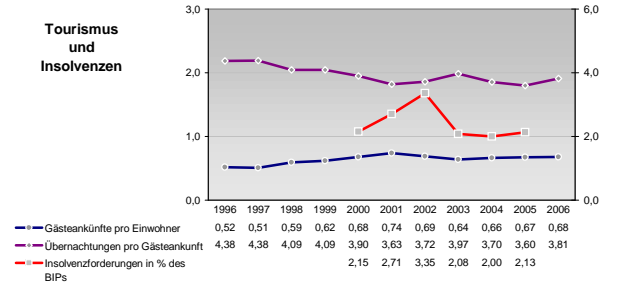
Erwerbstätige und Wertschöpfung nach Wirtschaftsbereichen



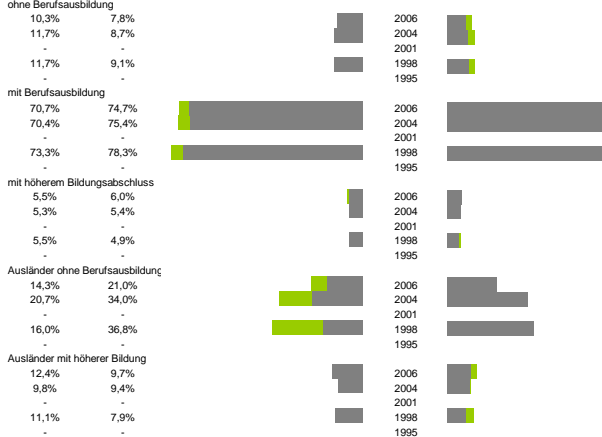
Verteilung nach Einkommensklassen in t.EUR 2001 in % und relative Veränderungen zu 1998 und 2004



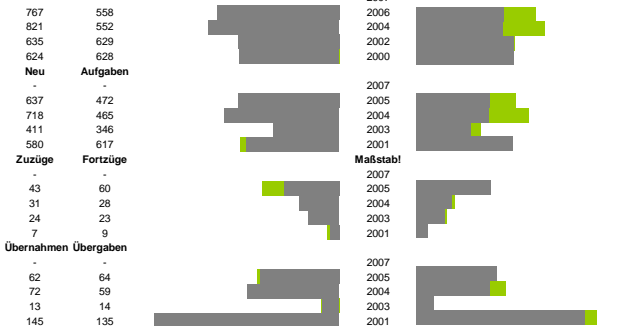
Tourismus und Insolvenzen

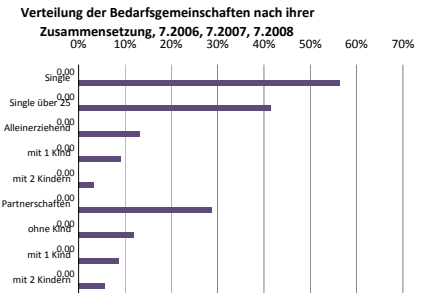
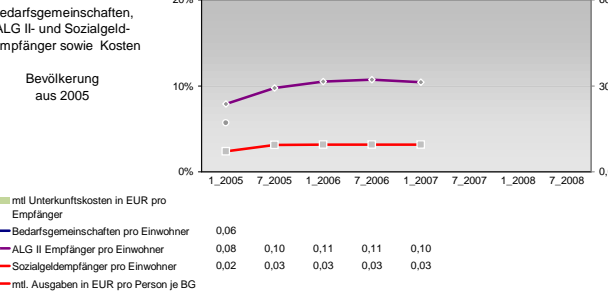
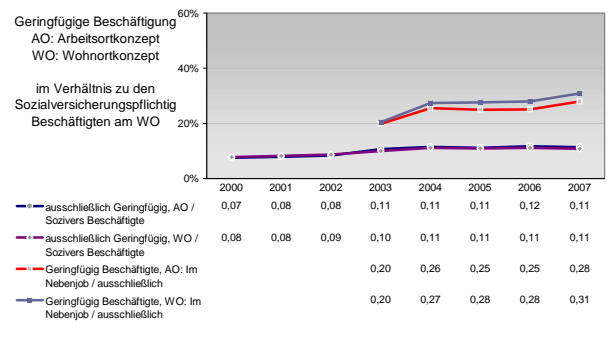
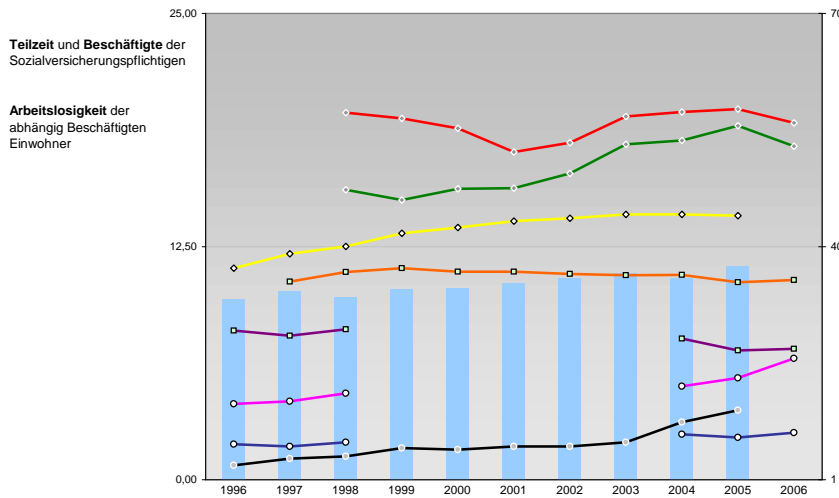


Anteile der Soziversicherungspflichtig Beschäftigten am Arbeitsort

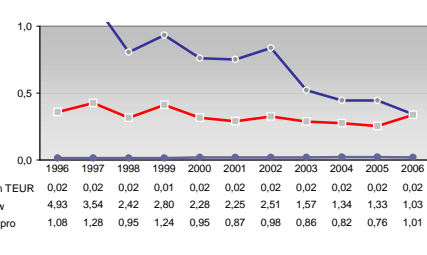
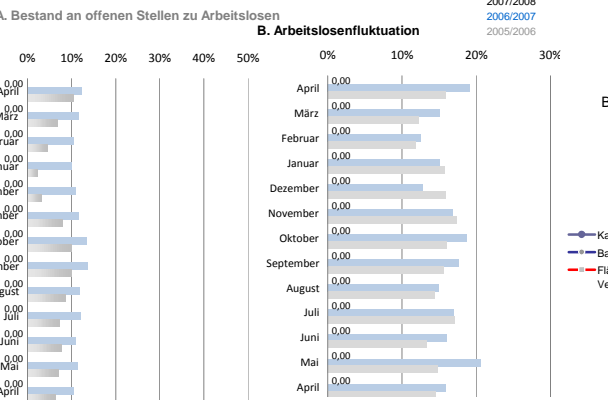
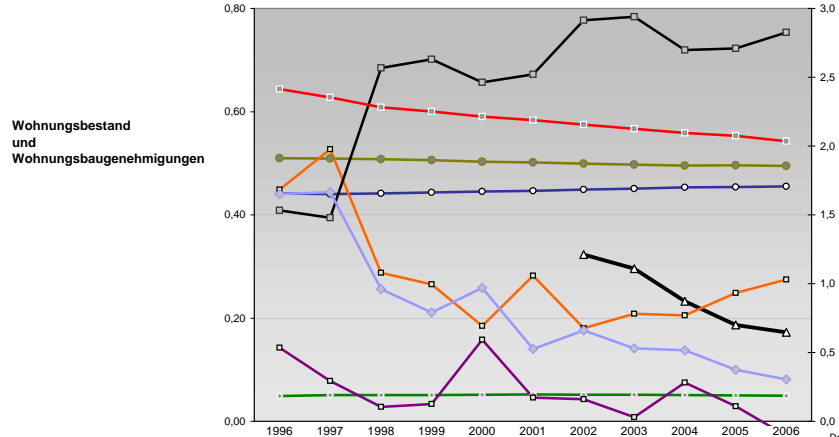
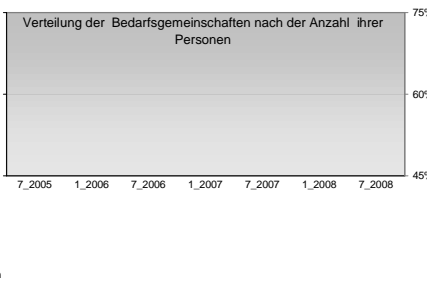
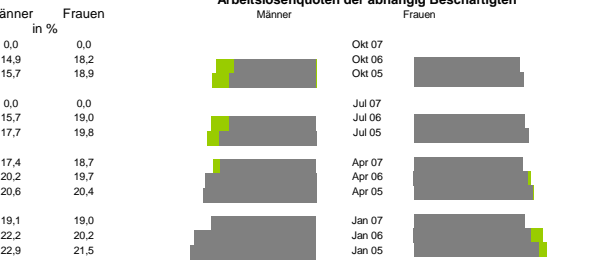


Gewerbemeldungen





Jahr	Selbstständige in %	Arbeitslosigkeit w in %	Arbeitslosigkeit m in %	Teilzeit m in %	verf. Einkommen in T€ pro Einw.	Teilzeit w in %	Beschäftigte am Arbeitsort in %	Beschäftigte am Wohnort in %	BIP in T€ pro Einwohner
1996	9,68	19,69	15,54	1,91	11,33	19,78	29,18	35,51	11,86
1997	10,08	19,69	14,99	1,79	12,12	20,09	28,54	36,73	12,70
1998	9,76	19,69	15,54	2,00	12,52	21,14	29,35	36,73	12,99
1999	10,22	18,85	15,59	2,00	13,21	21,14	29,35	37,22	14,06
2000	10,25	17,57	16,41	2,00	13,52	22,04	28,17	36,75	13,87
2001	10,50	18,07	17,99	2,43	14,03	23,10	26,62	36,48	14,28
2002	10,77	19,48	18,19	2,27	14,23	23,10	26,62	36,30	14,81
2003	11,08	19,71	18,97	2,43	14,23	25,60	26,86	36,36	17,41
2004	10,81	19,87	18,97	2,27	14,15	25,60	26,86	35,40	17,41
2005	11,41	19,13	17,89	2,53	14,15	25,60	26,86	35,70	18,93
2006	11,41	19,13	17,89	2,53	14,15	25,60	26,86	35,70	18,93



Einblicke in städtische Kundenrefinanzierungs- und Zinsüberschuss Relationen der Bankenwirtschaft erhalten Sie auch mit den Seiten:
<http://www.rankingweb.de/Banken.html>
<http://www.rankingweb.de/stadt.html>