

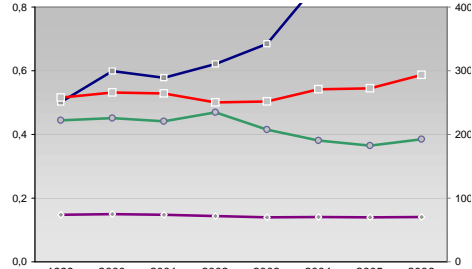
Finanzen und Erwerbstätigkeit

Altötting, Landkreis

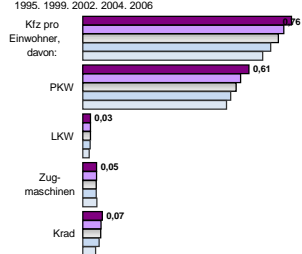
Versicherungspflichtig Beschäftigte am Arbeitsort [WZ 93]

	[D]	[E]	[F]	[G]	[H]	[I]	[J]	[K]	[L, O, P]
	Verarbeitendes Gewerbe	Energie und Wasserversorgung	Baugewerbe	Handel; Instandhaltung und Reparatur	Verkehr und Nachrichtenübermittlung	Kredit- und Versicherungsgewerbe	Grundstücks-, Wohnungswesen, Dienstleistungen für Unternehmen	Öffentliche Verwaltung, Verteidigung, Sozialversicherung ect.	Öffentliche und persönliche Dienstleistungen, Private Haushalte
m	w	männlich	weiblich						
13.608	2.966								
13.743	2.993								
14.118	3.199								
14.874	3.452								
14.278	3.192								
185	43								
187	48								
193	47								
211	49								
260	48								
2.556	391								
2.570	402								
2.814	445								
3.246	485								
3.406	481								
1.597	2.302								
1.619	2.296								
1.613	2.320								
1.652	2.402								
1.846	2.406								
291	551								
298	561								
288	610								
314	633								
306	610								
752	272								
768	256								
731	239								
665	232								
689	216								
359	564								
361	573								
348	562								
354	566								
370	544								
2.815	1.569								
2.297	1.413								
2.263	1.300								
2.323	1.165								
2.045	1.144								
528	694								
532	678								
541	651								
563	633								
555	617								
1.140	4.421								
1.132	4.406								
1.094	4.352								
1.079	4.224								
1.067	3.951								

Umsatz und Beschäftigte des verarbeitenden und produzierenden Gewerbes



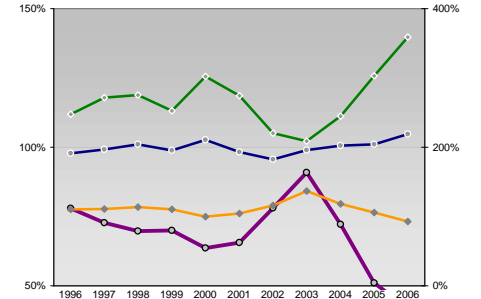
Kfz pro Einwohner



Wirtschaftsbereiche

- [A]: Land-, Forstwirtschaft, Fischerei
- [B]: Produzierendes Gewerbe
- [C]: Handel, Gastgewerbe, Verkehr
- [D]: Finanzierung, Vermietung und Unternehmensdienstleistungen
- [E]: Öffentliche und private Dienstleister

kommunale Haushalte



Erwerbstätige

Jahr	Erwerbstätige	Wertschöpfung
2006	3,5%	0,8%
2005	3,3%	1,2%
2004	4,0%	1,4%
2003	37,9%	53,7%
2002	44,0%	54,9%
2001	45,2%	55,4%
2000	20,0%	8,0%
1999	18,7%	8,3%
1998	19,0%	8,8%
1997	14,3%	23,5%
1996	12,3%	21,7%
1995	11,5%	21,0%
1994	24,2%	14,0%
1993	21,7%	13,9%
1992	-	-
1991	20,2%	13,3%

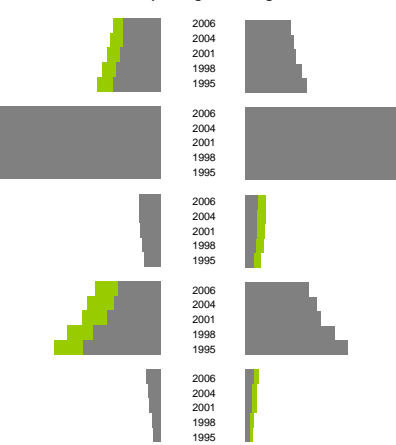
Erwerbstätige und Wertschöpfung nach Wirtschaftsbereichen



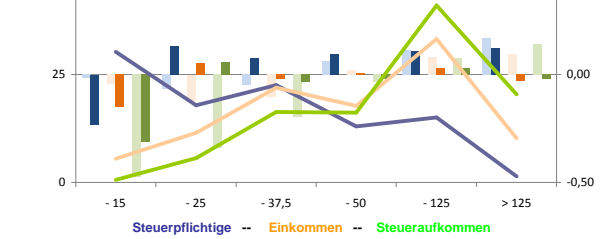
Anteile der Soziversicherungspflichtig Beschäftigten am Arbeitsort

Kategorie	m	w
ohne Berufsausbildung	15,1%	19,2%
mit Berufsausbildung	70,7%	67,7%
mit höherem Bildungsabschluss	8,7%	5,0%
Ausländer ohne Berufsausbildung	17,4%	26,7%
Ausländer mit höherer Bildung	5,6%	3,7%

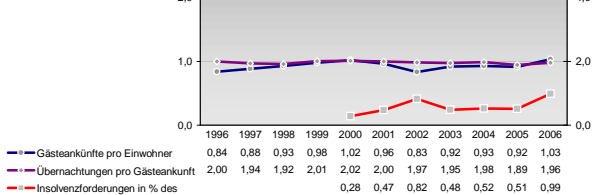
Anteile der Soziversicherungspflichtig Beschäftigten am Arbeitsort



Verteilung nach Einkommensklassen in t.EUR 2001 in % und relative Veränderungen zu 1998 und 2004

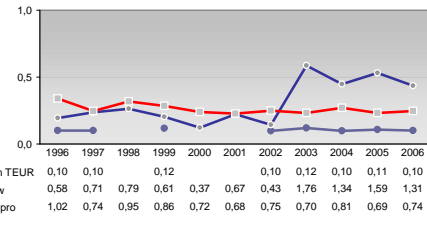
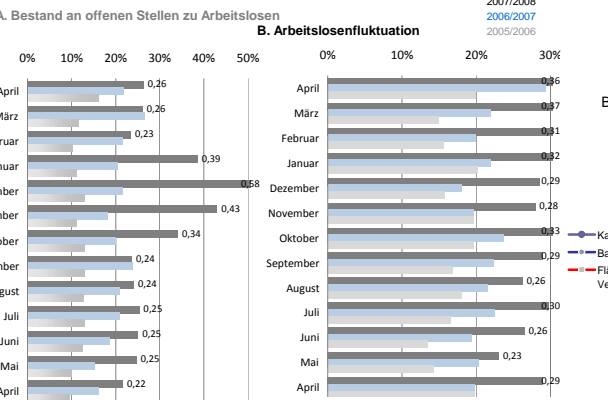
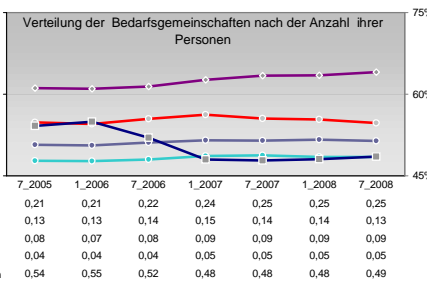
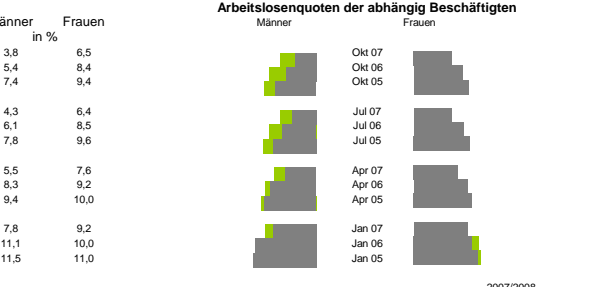
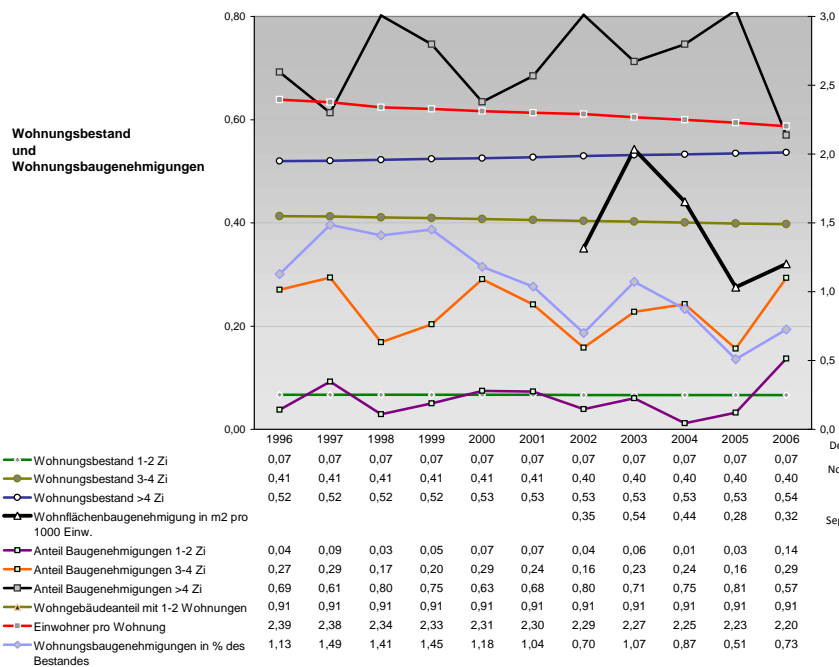
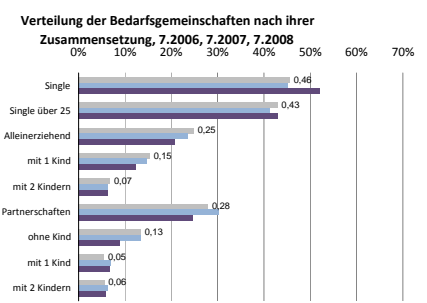
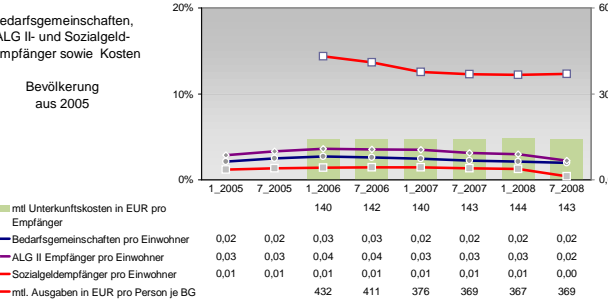
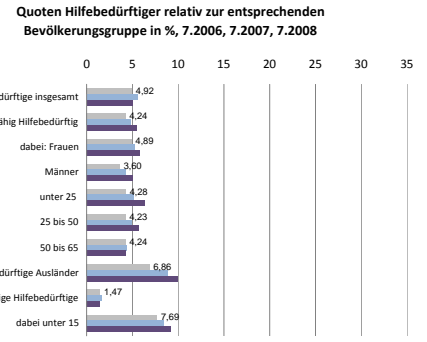
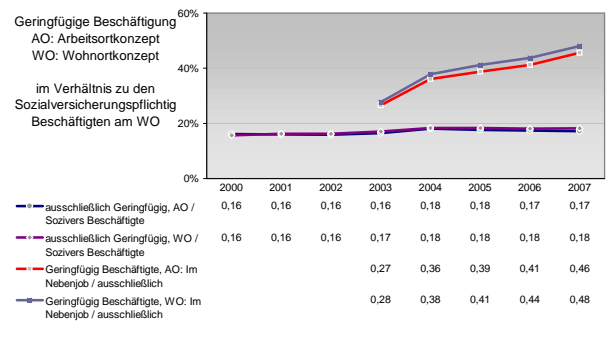
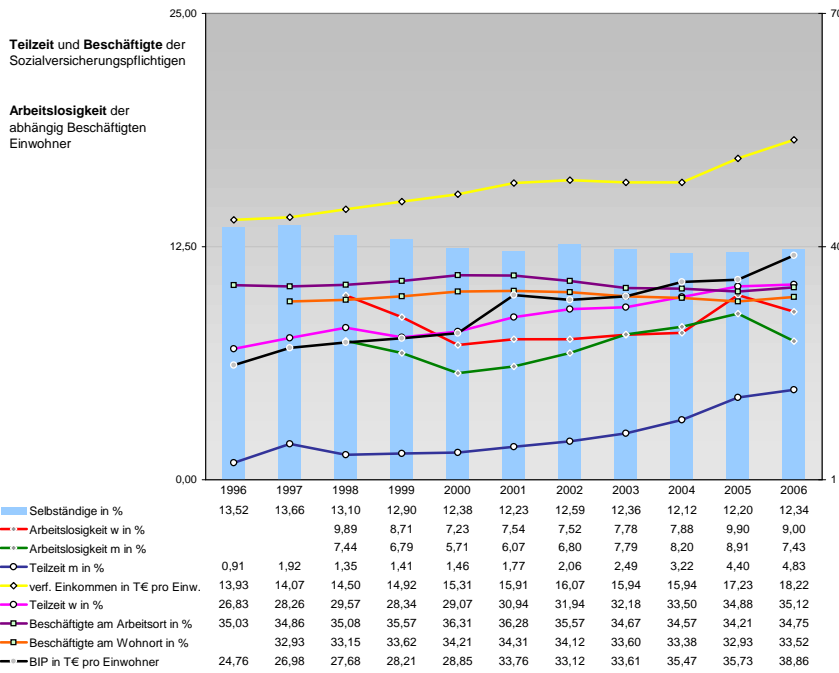


Tourismus und Insolvenzen



Gewerbemeldungen

Kategorie	2007	2006	2005	2004	2003	2002	2001
An	976	783	1084	809	1221	869	882
Ab	77	81	94	98	98	103	123
Zuzüge	106	106	118	101	97	121	100
Fortzüge	106	106	118	101	97	121	100
Übernahmen	77	81	94	98	98	103	123
Übergaben	140	134	123	99	140	134	140



Einblicke in städtische Kundenrefinanzierungs- und Zinsüberschuss Relationen der Bankenwirtschaft erhalten Sie auch mit den Seiten:
<http://www.rankingweb.de/Banken.html>
<http://www.rankingweb.de/stadt.html>