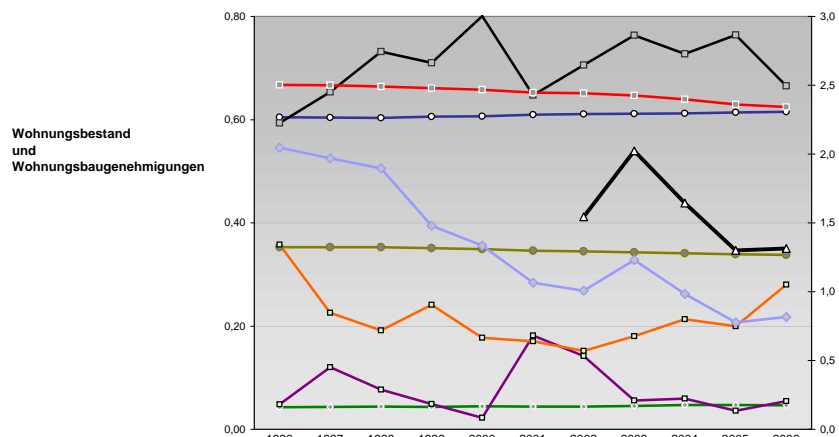
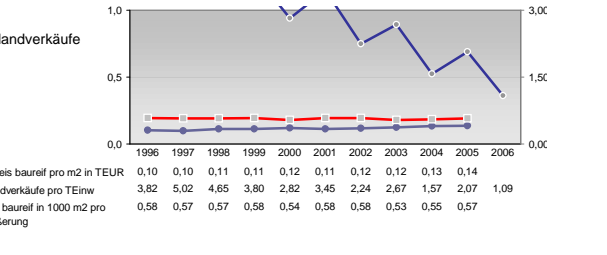
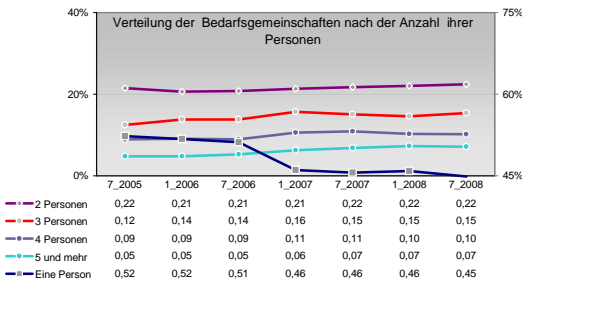
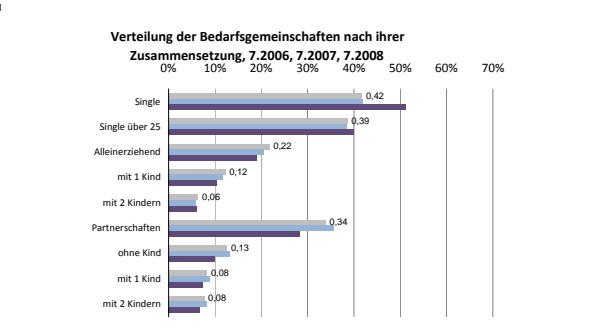
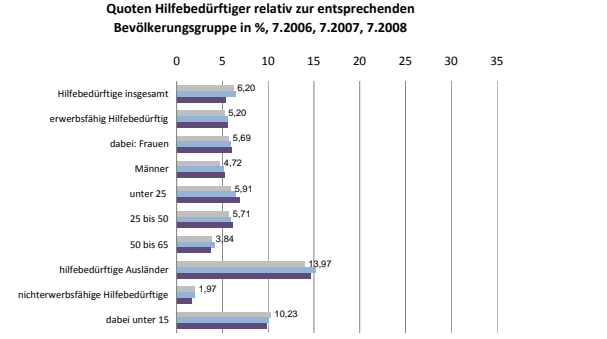
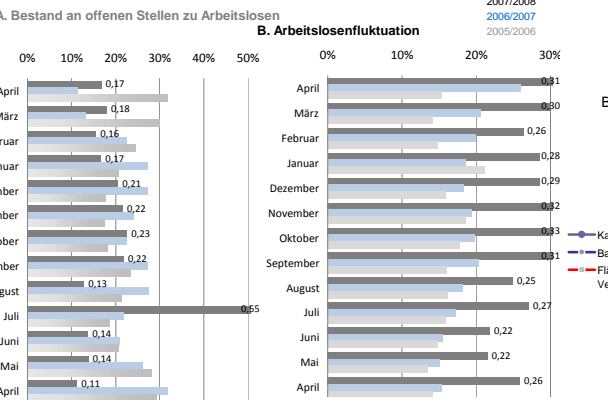
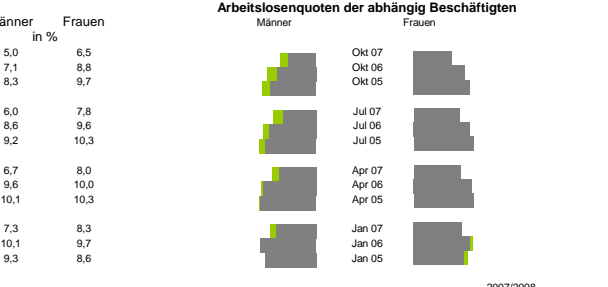
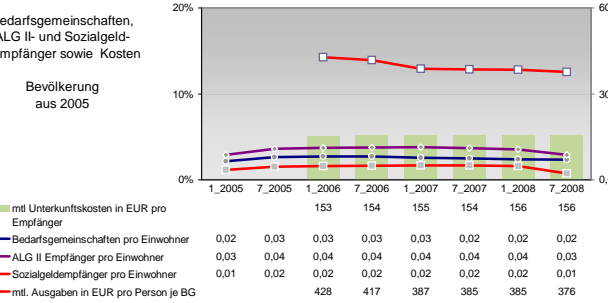
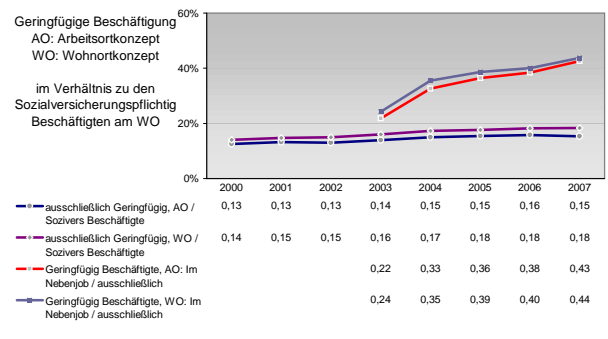


Legende	1996	1997	1998	1999	2000	2001	2002	2003	2004	2005	2006
Selbständige in %	19,26	18,92	18,47	17,42	17,05	17,42	17,36	16,44	15,58	15,08	15,27
Arbeitslosigkeit w in %	9,21	8,92	8,14	7,61	7,61	7,98	7,85	7,85	7,77	9,29	9,29
Arbeitslosigkeit m in %	8,01	7,30	6,71	6,46	6,64	7,70	8,01	9,18	8,61	8,61	8,61



Legende	1996	1997	1998	1999	2000	2001	2002	2003	2004	2005	2006
Wohnungsbestand 1-2 Zi	0,04	0,04	0,04	0,04	0,04	0,04	0,04	0,05	0,05	0,05	0,05
Wohnungsbestand 3-4 Zi	0,35	0,35	0,35	0,35	0,35	0,34	0,34	0,34	0,34	0,34	0,34
Wohnungsbestand >4 Zi	0,60	0,60	0,60	0,61	0,61	0,61	0,61	0,61	0,61	0,61	0,62
Wohnflächenbaugenehmigung in m2 pro 1000 Einw.	0,05	0,12	0,08	0,05	0,02	0,18	0,14	0,06	0,06	0,04	0,05
Anteil Baugenehmigungen 1-2 Zi	0,36	0,23	0,19	0,24	0,18	0,17	0,15	0,18	0,21	0,20	0,28
Anteil Baugenehmigungen 3-4 Zi	0,59	0,65	0,73	0,71	0,80	0,65	0,71	0,76	0,73	0,76	0,67
Anteil Baugenehmigungen >4 Zi	0,95	0,95	0,95	0,95	0,95	0,95	0,95	0,95	0,95	0,95	0,95
Wohngebäudeanteil mit 1-2 Wohnungen	2,50	2,50	2,49	2,48	2,47	2,45	2,44	2,43	2,40	2,36	2,34
Einwohner pro Wohnung	2,05	1,97	1,90	1,48	1,33	1,06	1,01	1,23	0,98	0,78	0,82



Einblicke in städtische Kundenrefinanzierungs- und Zinsüberschuss Relationen der Bankenwirtschaft erhalten Sie auch mit den Seiten:
<http://www.rankingweb.de/Banken.html>
<http://www.rankingweb.de/stadt.html>