

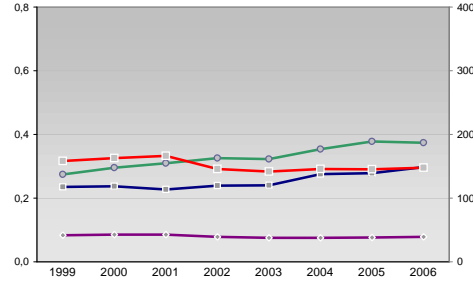
Finanzen und Erwerbstätigkeit

Amberg-Weizsäckchen, Landkreis

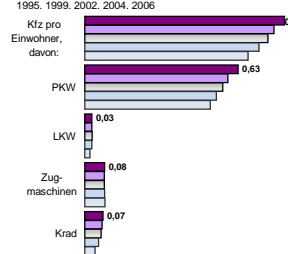
Versicherungspflichtig Beschäftigte am Arbeitsort [WZ 93]

	[D]	[E]	[F]	[G]	[H]	[I]	[J]	[K]	[L, O, P]
	Verarbeitendes Gewerbe	Energie und Wasserversorgung	Baugewerbe	Handel; Instandhaltung und Reparatur	Verkehr und Nachrichtenübermittlung	Kredit- und Versicherungsgewerbe	Grundstücks-, Wohnungswesen, Dienstleistungen für Unternehmen	Öffentliche Verwaltung, Verteidigung, Sozialversicherung ect.	Öffentliche und persönliche Dienstleistungen, Private Haushalte
	[M, N, O, P]								
m	w	männlich	weiblich						
5.513	2.523								
5.369	2.582								
5.357	2.725								
6.395	3.151								
6.101	3.216								
38	7								
39	5								
40	7								
40	6								
80	14								
1.941	258								
1.866	273								
1.966	292								
2.207	310								
2.400	300								
1.339	1.479								
1.273	1.401								
1.349	1.579								
1.438	1.754								
1.385	1.673								
198	292								
200	294								
188	350								
216	357								
158	275								
783	279								
743	283								
841	337								
948	318								
915	302								
252	340								
257	347								
263	351								
276	371								
290	346								
349	468								
333	503								
356	531								
306	490								
279	452								
1.199	816								
1.208	787								
1.153	741								
1.148	691								
1.110	659								
611	3.121								
602	3.009								
978	3.065								
628	2.875								
592	2.830								

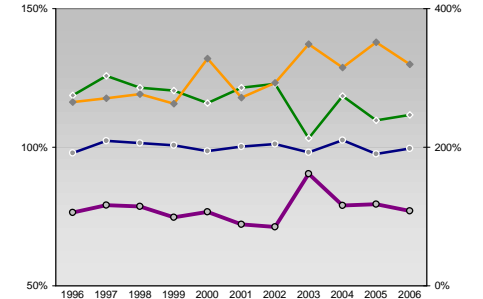
Umsatz und Beschäftigte des verarbeitenden und produzierenden Gewerbes



Kfz pro Einwohner



kommunale Haushalte



Wirtschaftsbereiche

- [A]: Land-, Forstwirtschaft, Fischerei
- [B]: Produzierendes Gewerbe
- [C]: Handel, Gastgewerbe, Verkehr
- [D]: Finanzierung, Vermietung und Unternehmensdienstleistungen
- [E]: Öffentliche und private Dienstleister

Erwerbstätige Wertschöpfung

Jahr	Erwerbstätige	Wertschöpfung
2006	7,1%	2,5%
2004	6,9%	3,0%
2002	-	-
2000	8,7%	3,5%
1998	30,9%	25,7%
1996	36,2%	30,2%
1994	-	-
1992	40,9%	36,6%
1990	-	-
1988	23,1%	15,2%
1986	20,4%	14,4%
1984	-	-
1982	-	-
1980	20,2%	14,8%
1978	-	-
1976	8,3%	31,8%
1974	7,5%	27,7%
1972	-	-
1970	-	-
1968	6,7%	25,1%
1966	-	-
1964	30,6%	24,8%
1962	29,0%	24,7%
1960	-	-
1958	-	-
1956	23,5%	20,0%

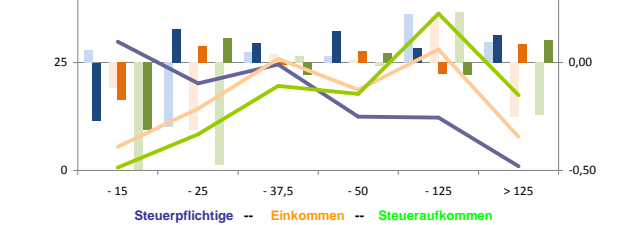
Erwerbstätige und Wertschöpfung nach Wirtschaftsbereichen



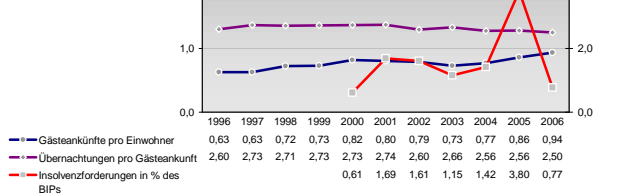
Anteile der Soziversicherungspflichtig Beschäftigten am Arbeitsort

Jahr	m	w
2006	15,4%	21,1%
2004	16,5%	22,4%
2002	19,0%	27,1%
2000	19,7%	29,1%
1998	20,9%	31,1%
1996	72,1%	66,8%
2006	72,6%	64,9%
2004	72,6%	62,4%
2002	73,6%	62,6%
2000	73,3%	62,1%
1998	4,4%	2,4%
2006	4,3%	2,0%
2004	3,7%	1,7%
2002	3,7%	1,0%
2000	3,3%	1,5%
1998	27,3%	25,8%
2006	32,8%	36,3%
2004	40,8%	41,5%
2002	42,5%	39,8%
2000	43,9%	44,8%
1998	4,4%	6,3%
2006	3,8%	3,8%
2004	2,5%	3,6%
2002	3,3%	2,4%
2000	3,1%	2,4%

Verteilung nach Einkommensklassen in t.EUR 2001 in % und relative Veränderungen zu 1998 und 2004

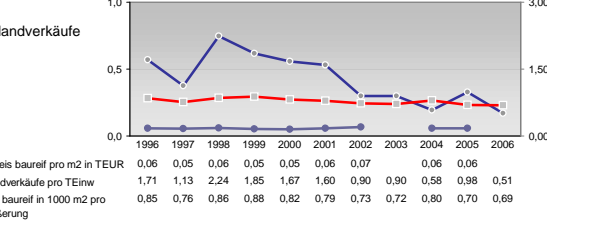
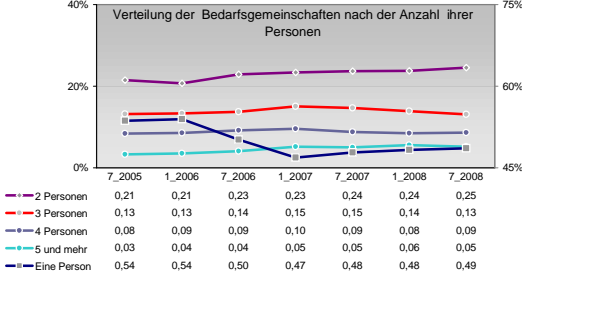
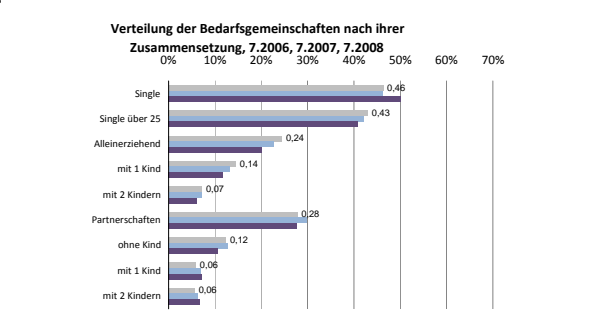
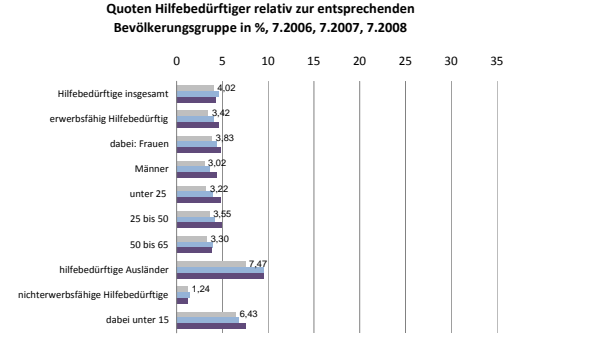
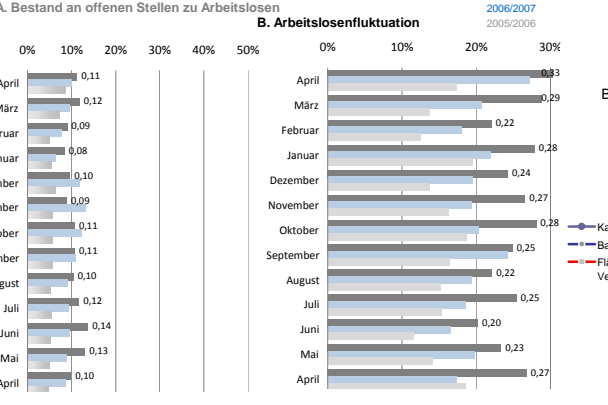
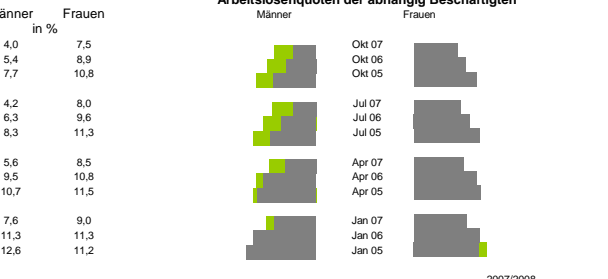
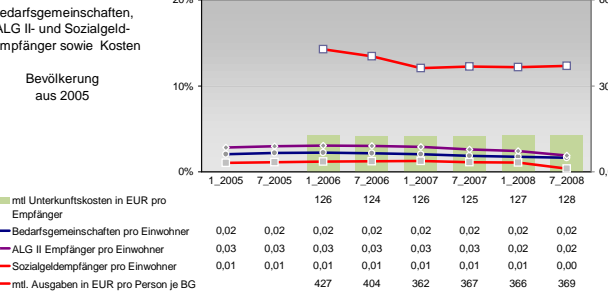
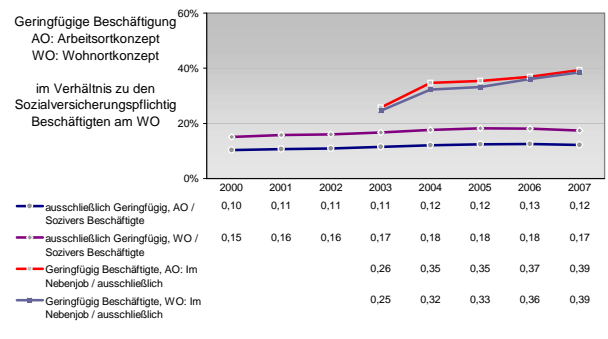
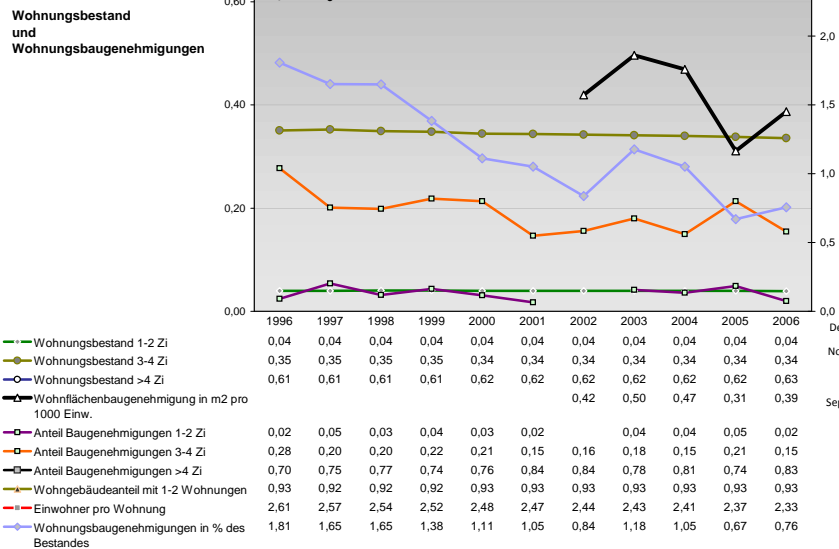
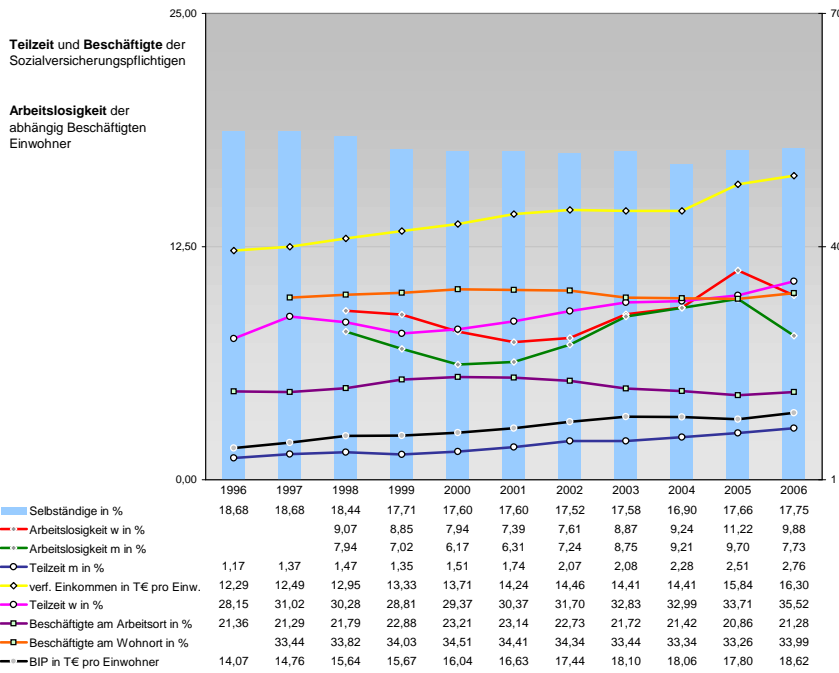


Tourismus und Insolvenzen



Gewerbemeldungen

Jahr	An	Ab	Neu	Aufgaben	Zuzüge	Fortzüge	Übernahmen	Übergaben
2007	882	723	724	578	77	83	81	68
2006	945	715	883	617	80	95	77	64
2004	1102	754	926	565	83	95	93	94
2002	794	601	745	521	78	85	89	85
2000	766	615	671	451	48	89	144	132



Einblicke in städtische Kundenrefinanzierungs- und Zinsüberschuss
 Relationen der Bankenwirtschaft erhalten Sie auch mit den Seiten:
<http://www.rankingweb.de/Banken.html>
<http://www.rankingweb.de/stadt.html>