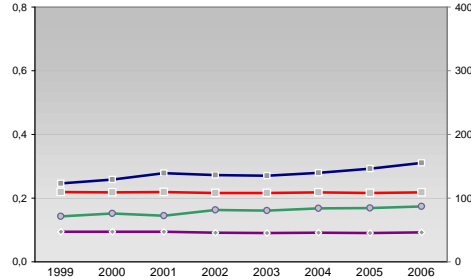


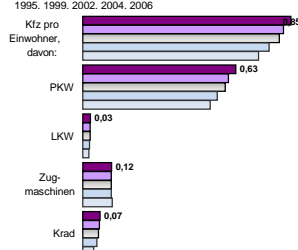
Finanzen und Erwerbstätigkeit

→ Ansbach, Landkreis

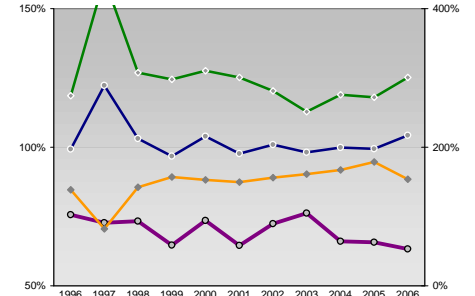
Umsatz und Beschäftigte des verarbeitenden und produzierenden Gewerbes



Kfz pro Einwohner

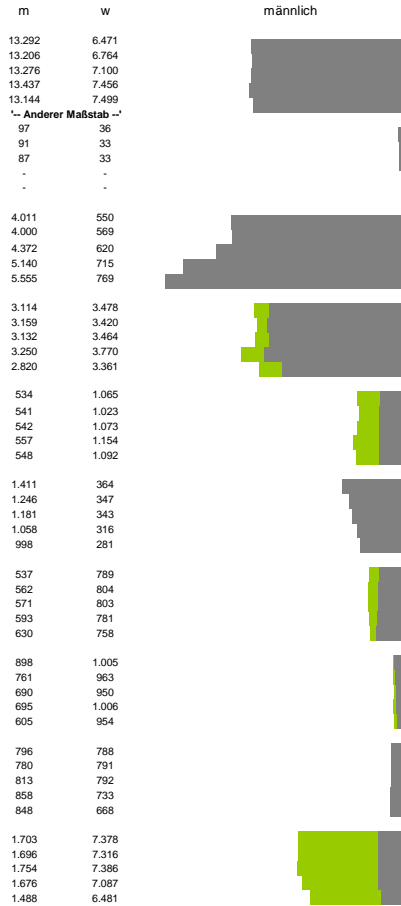


kommunale Haushalte



Versicherungspflichtig Beschäftigte am Arbeitsort [WZ 93]

- [D] Verarbeitendes Gewerbe
- [E] Energie und Wasserversorgung
- [F] Baugewerbe
- [G] Handel; Instandhaltung und Reparatur
- [H] Gastgewerbe
- [I] Verkehr und Nachrichtenübermittlung
- [J] Kredit- und Versicherungsgewerbe
- [K] Grundstücks-, Wohnungswesen, Dienstleistungen für Unternehmen
- [L, N, O, P] Öffentliche Verwaltung, Verteidigung, Sozialversicherung ect.



Jahr	Beschäftigte pro Einwohner	Anteil Auslandsumsatz	Umsatz in TEUR pro Beschäftigtem/r	Beschäftigte pro Betrieb
1999	0,09	0,14	123	109
2000	0,09	0,15	129	109
2001	0,09	0,15	139	110
2002	0,09	0,16	136	108
2003	0,09	0,16	135	108
2004	0,09	0,17	140	109
2005	0,09	0,17	146	108
2006	0,09	0,17	155	109

- [A]: Land- Forstwirtschaft, Fischerei
- [B]: Produzierendes Gewerbe
- [C]: Handel, Gastgewerbe, Verkehr
- [D]: Finanzierung, Vermietung und Unternehmens
- [E]: Unternehmensdienstleister
- [F]: Öffentliche und private Dienstleister

Erwerbstätige und Wertschöpfung

Jahr	Erwerbstätige	Wertschöpfung
2006	7,6%	2,7%
2004	7,0%	3,1%
2002	-	-
2000	9,1%	4,6%
1998	33,3%	31,0%
2006	40,6%	36,0%
2004	-	-
2002	43,5%	38,5%
2000	-	-
1998	24,5%	16,3%
2006	21,6%	14,5%
2004	-	-
2002	-	-
2000	20,3%	14,9%
1998	-	-
2006	7,8%	29,7%
2004	6,7%	28,3%
2002	-	-
2000	6,5%	24,7%
1998	-	-
2006	26,8%	20,2%
2004	24,1%	18,0%
2002	-	-
2000	-	-
1998	20,7%	17,3%

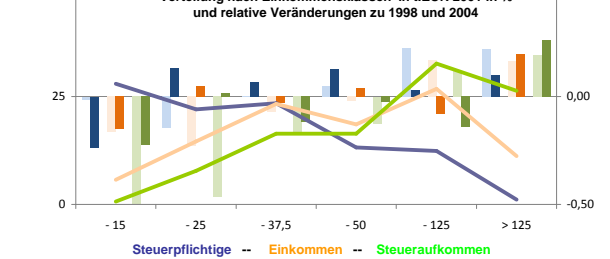
Erwerbstätige und Wertschöpfung nach Wirtschaftsbereichen



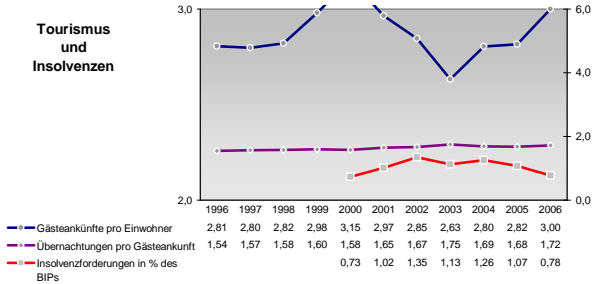
Anteile der Soziversicherungspflichtig Beschäftigten am Arbeitsort

Jahr	m	w
2006	19,7%	27,1%
2004	20,5%	28,7%
2001	22,4%	31,4%
1999	23,2%	33,8%
1995	24,2%	36,4%
2006	67,8%	60,6%
2004	68,4%	60,4%
2001	68,4%	58,7%
1998	69,3%	58,6%
1995	68,6%	56,2%
2006	3,1%	2,1%
2004	2,9%	1,8%
2001	2,7%	1,6%
1998	2,7%	1,4%
1995	2,4%	1,2%
2006	51,5%	52,7%
2004	53,3%	54,4%
2001	54,3%	56,6%
1998	58,0%	62,4%
1995	57,9%	67,7%
2006	1,5%	2,2%
2004	1,7%	1,8%
2001	1,3%	1,2%
1998	0,7%	0,9%
1995	0,9%	0,9%

Verteilung nach Einkommensklassen in t.EUR 2001 in % und relative Veränderungen zu 1998 und 2004

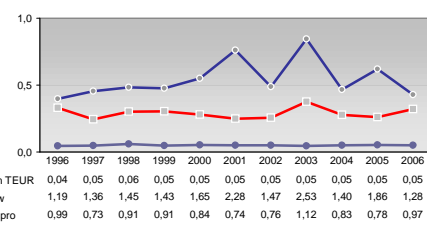
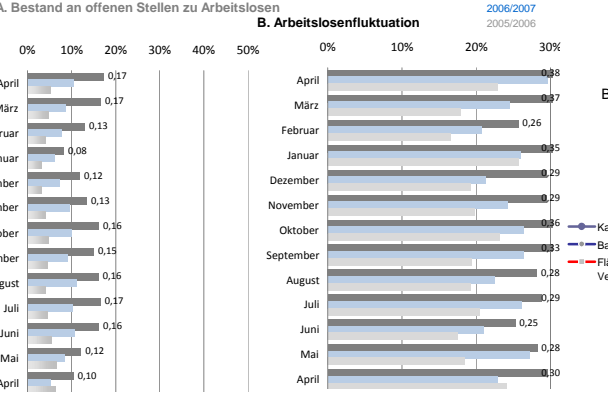
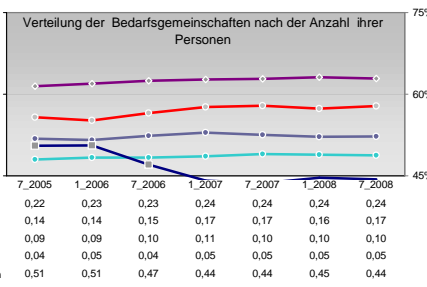
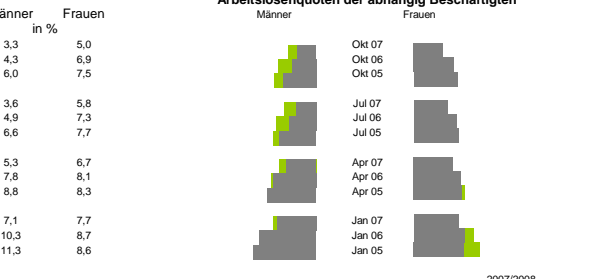
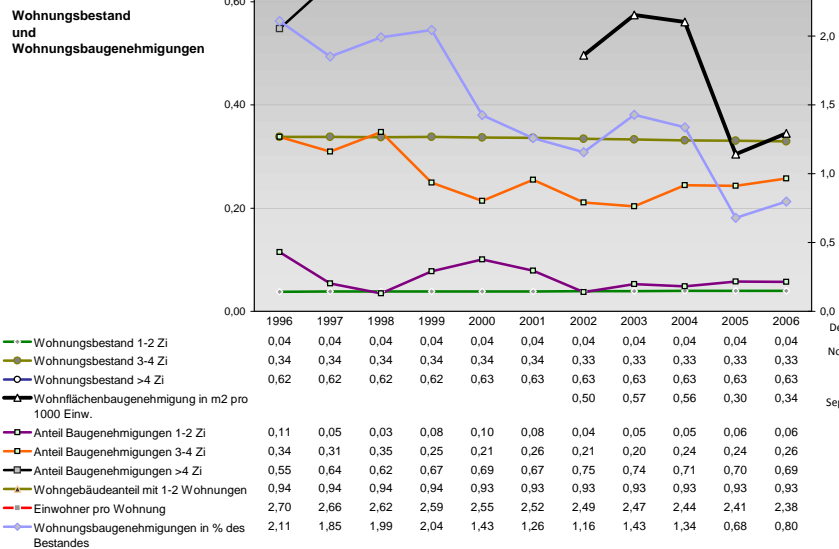
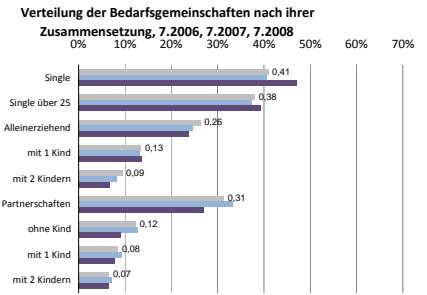
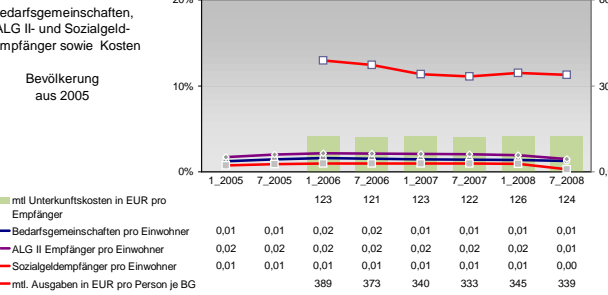
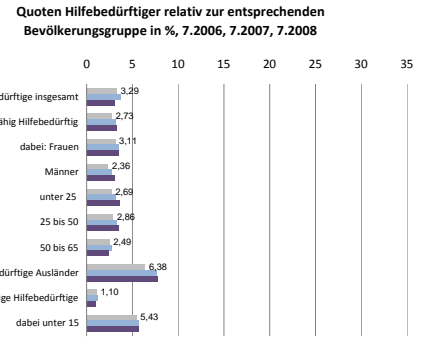
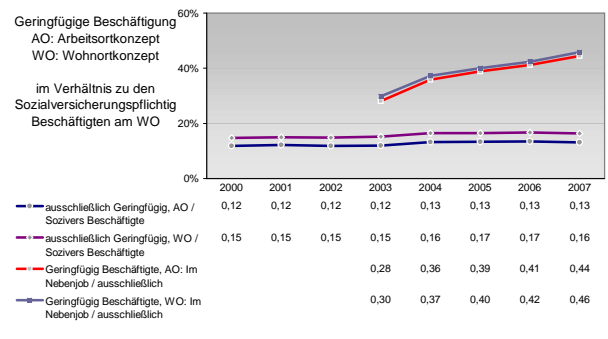
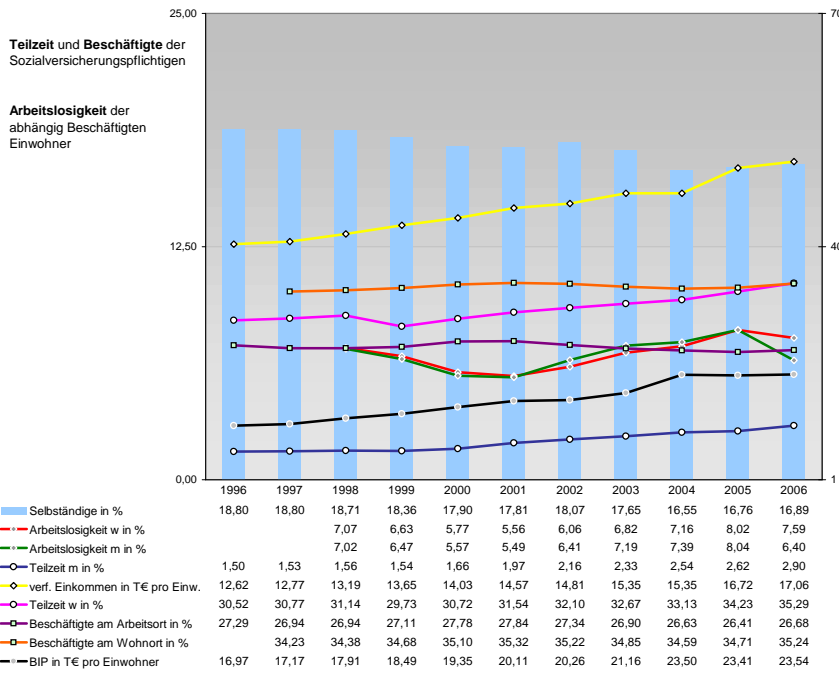


Tourismus und Insolvenzen



Gewerbemeldungen





Einblicke in städtische Kundenrefinanzierungs- und Zinsüberschuss Relationen der Bankenwirtschaft erhalten Sie auch mit den Seiten:
<http://www.rankingweb.de/Banken.html>
<http://www.rankingweb.de/stadt.html>