

# Finanzen und Erwerbstätigkeit

➔ Arnsberg, Regierungsbezirk

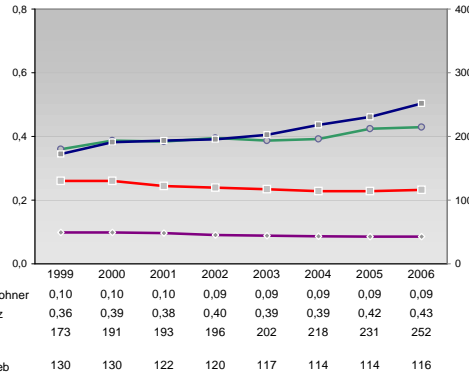
## Versicherungspflichtig Beschäftigte am Arbeitsort [WZ 93]

- [D] Verarbeitendes Gewerbe
- [E] Energie und Wasserversorgung
- [F] Baugewerbe
- [G] Handel; Instandhaltung und Reparatur
- [H] Gastgewerbe
- [I] Verkehr und Nachrichtenübermittlung
- [J] Kredit- und Versicherungsgewerbe
- [K] Grundstücks-, Wohnungswesen, Dienstleistungen für Unternehmen
- [L, O, P] Öffentliche Verwaltung, Verteidigung, Sozialversicherung ect.
- [M, N, O, P] Öffentliche und persönliche Dienstleistungen, Private Haushalte

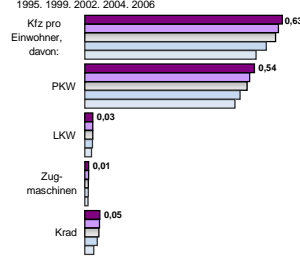
m	w	männlich	weiblich
263.853	78.443		
268.221	80.543		
280.288	87.829		
304.491	96.255		
309.841	97.808		
9.854	2.499		
9.700	2.509		
9.670	2.446		
10.042	2.311		
11.227	2.472		
49.403	6.577		
49.984	6.714		
56.759	7.972		
67.249	9.088		
72.880	9.393		
80.873	80.998		
80.659	81.198		
83.014	84.436		
87.452	88.488		
86.372	87.724		
9.824	13.354		
9.831	13.331		
10.386	14.144		
10.515	14.880		
9.717	13.229		
47.006	15.130		
45.990	14.740		
45.165	15.753		
47.026	16.511		
42.581	14.329		
14.511	18.701		
15.080	19.421		
15.600	19.400		
15.822	19.368		
15.909	18.897		
68.264	52.290		
62.624	50.563		
59.038	51.260		
60.756	49.823		
51.799	43.542		
25.605	38.103		
25.744	35.873		
26.250	35.371		
26.536	35.201		
26.099	33.025		
59.722	166.061		
62.888	166.795		
66.427	169.125		
61.318	162.159		
59.801	156.829		

## Umsatz und Beschäftigte des verarbeitenden und produzierenden Gewerbes

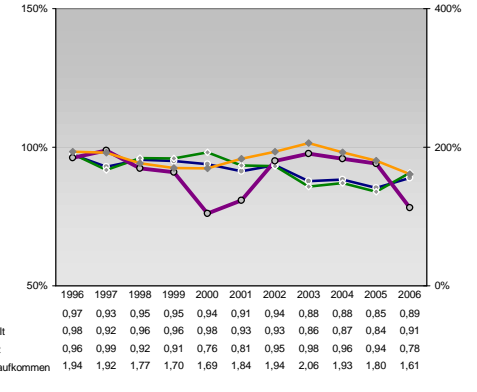
- Beschäftigte pro Einwohner
- Anteil Auslandsumsatz
- Umsatz in TEUR pro Beschäftigtem/r
- Beschäftigte pro Betrieb



## Kfz pro Einwohner



## kommunale Haushalte



## Wirtschaftsbereiche

- [A]: Land-, Forstwirtschaft, Fischerei
- [B]: Produzierendes Gewerbe
- [C]: Handel, Gastgewerbe, Verkehr
- [D]: Finanzierung, Vermietung und Unternehmensdienstleistungen
- [E]: Öffentliche und private Dienstleister

## Erwerbstätige und Wertschöpfung

Jahr	Erwerbstätige	Wertschöpfung
2006	1,3%	0,4%
2004	1,2%	0,5%
2000	-	-
1998	1,3%	0,5%
2006	25,4%	32,7%
2004	29,8%	33,7%
2000	-	-
1998	35,5%	36,6%
2006	26,3%	18,3%
2004	25,2%	18,0%
2000	-	-
1998	24,7%	17,5%
2006	15,5%	25,2%
2004	13,9%	24,0%
2000	-	-
1998	10,7%	24,6%
2006	31,5%	23,4%
2004	29,9%	23,7%
2000	-	-
1998	27,6%	20,8%

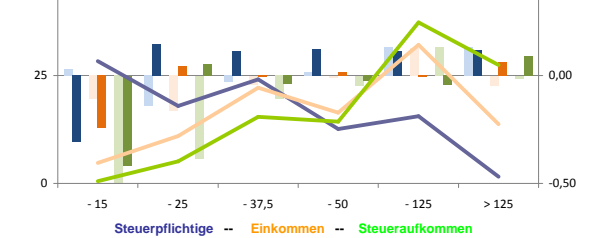
## Erwerbstätige und Wertschöpfung nach Wirtschaftsbereichen



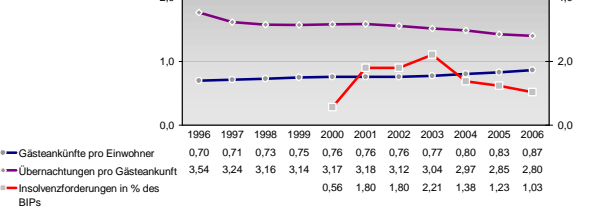
## Anteile der Soziversicherungspflichtig Beschäftigten am Arbeitsort

Bildungsniveau	m	w
ohne Berufsausbildung	18,8%	16,3%
	19,7%	17,8%
	21,1%	19,3%
	21,6%	20,7%
	22,2%	22,3%
mit Berufsausbildung	58,6%	62,4%
	59,4%	62,5%
	60,5%	63,4%
	63,0%	66,5%
	63,6%	65,9%
mit höherem Bildungsabschluss	8,6%	5,8%
	8,3%	5,3%
	7,6%	4,8%
	7,0%	4,0%
	6,8%	3,7%
Ausländer ohne Berufsausbildung	40,7%	36,1%
	43,3%	39,8%
	46,7%	43,4%
	47,5%	49,2%
	50,1%	52,8%
Ausländer mit höherer Bildung	3,3%	4,4%
	3,1%	3,7%
	2,5%	2,8%
	2,2%	2,4%
	2,3%	2,2%

## Verteilung nach Einkommensklassen in t.EUR 2001 in % und relative Veränderungen zu 1998 und 2004

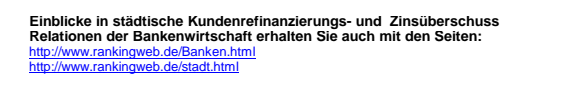
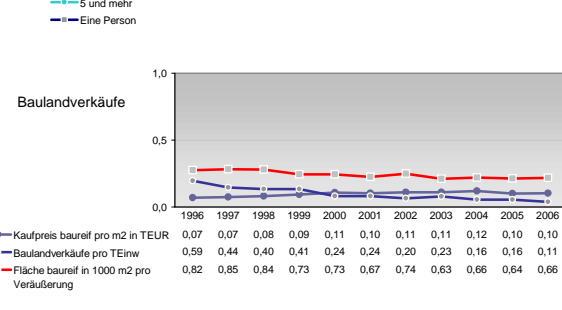
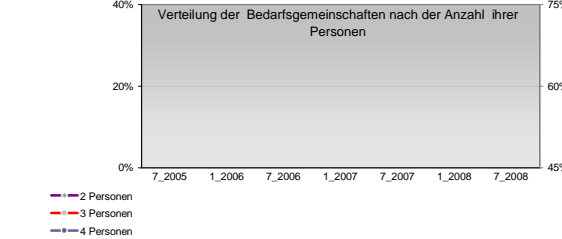
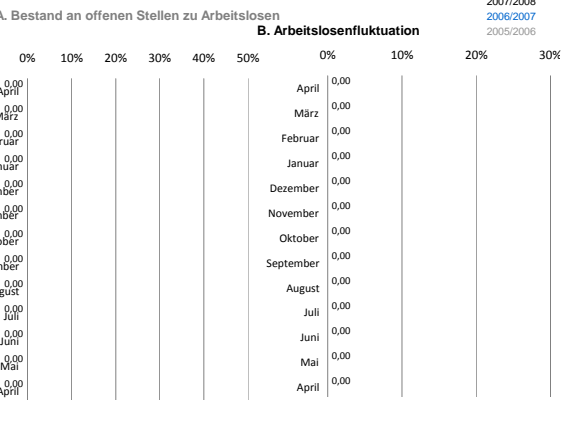
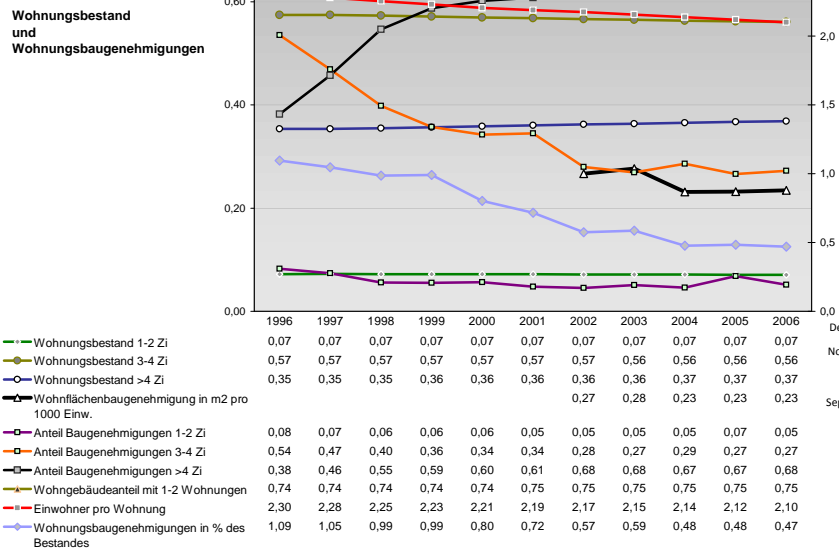
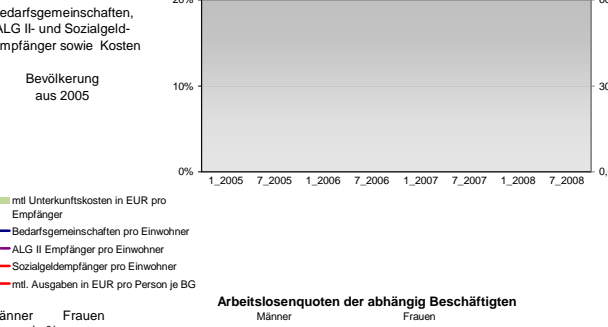
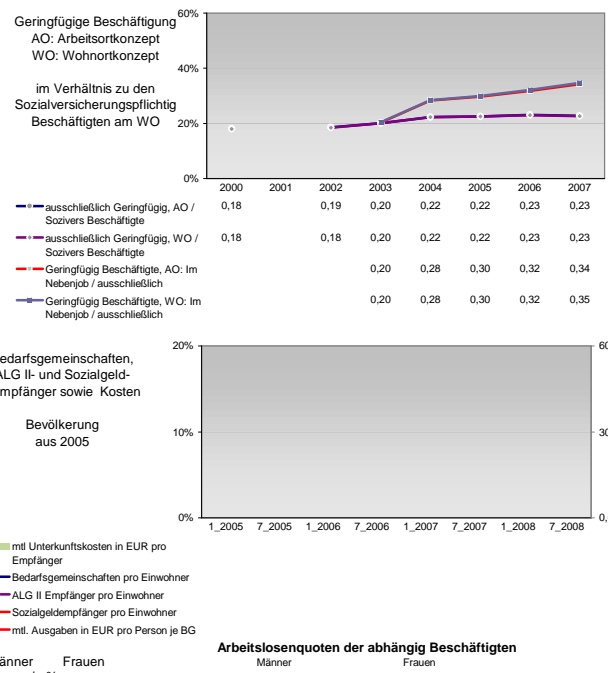
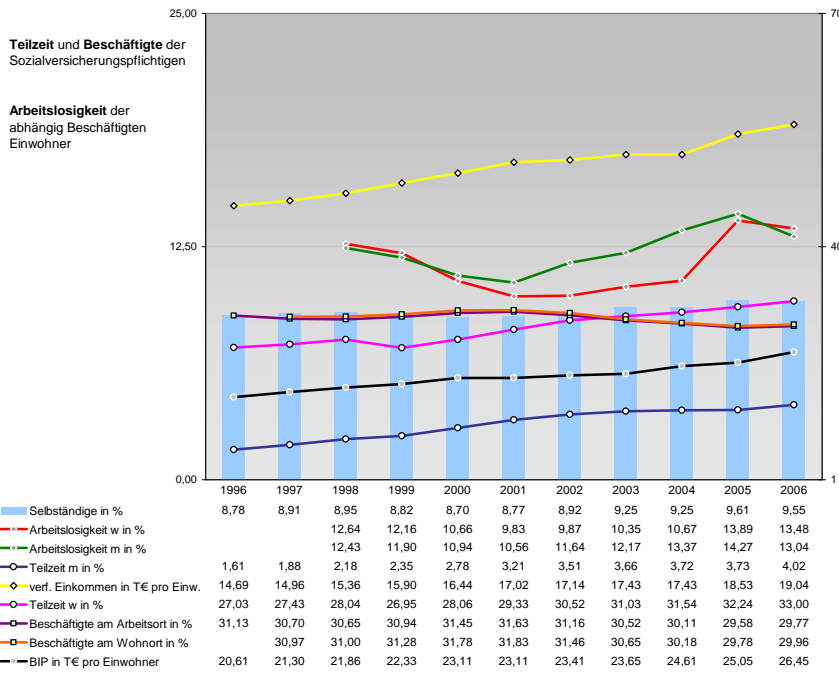


## Tourismus und Insolvenzen



## Gewerbemeldungen

Kategorie	An	Ab
Neu	34953	30045
Aufgaben	35336	29808
	38521	27715
	27899	25000
	28820	24255
Zuzüge	30077	25294
Fortzüge	30058	24253
	33714	23000
	27762	21642
	23105	20000
Übernahmen	1944	2162
Übergaben	1605	1829
	1414	1665
	1116	1439
	885	1191
	2932	2589
	3118	2661
	3393	3050
	3303	3087
	4240	3572



Einblicke in städtische Kundenrefinanzierungs- und Zinsüberschuss  
Relationen der Bankenwirtschaft erhalten Sie auch mit den Seiten:  
<http://www.rankingweb.de/Banken.html>  
<http://www.rankingweb.de/stadt.html>