

Finanzen und Erwerbstätigkeit

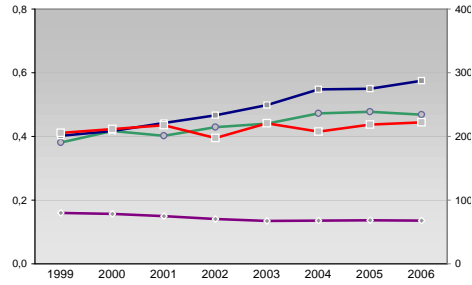
Aschaffenburg, Kreisfreie Stadt

Versicherungspflichtig Beschäftigte am Arbeitsort [WZ 93]

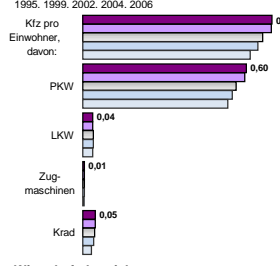
- [D] Verarbeitendes Gewerbe
- [E] Energie und Wasserversorgung
- [F] Baugewerbe
- [G] Handel; Instandhaltung und Reparatur
- [H] Gastgewerbe
- [I] Verkehr und Nachrichtenübermittlung
- [J] Kredit- und Versicherungsgewerbe
- [K] Grundstücks-, Wohnungswesen, Dienstleistungen für Unternehmen
- [L, N, O, P] Öffentliche Verwaltung, Verteidigung, Sozialversicherung ect.
- [M, N, O, P] Öffentliche und persönliche Dienstleistungen, Private Haushalte

m	w	männlich	weiblich
7.896	2.177		
7.905	2.218		
7.928	2.327		
8.774	2.609		
9.139	2.834		
-	-		
-	-		
-	-		
-	-		
-	-		
1.253	185		
1.513	223		
1.794	254		
1.922	282		
3.125	3.493		
3.102	3.546		
2.955	3.539		
3.339	3.981		
3.105	3.693		
289	439		
281	463		
278	480		
328	492		
277	439		
3.896	2.132		
3.623	1.983		
1.442	902		
1.355	892		
1.479	892		
458	764		
474	804		
497	826		
522	849		
539	840		
3.285	2.448		
2.783	2.228		
2.526	2.266		
2.594	2.271		
2.482	2.013		
1.275	1.359		
1.261	1.351		
1.269	1.297		
1.532	1.368		
1.576	1.385		
1.418	5.089		
1.489	5.001		
1.470	4.873		
1.427	4.673		
1.377	4.607		

Umsatz und Beschäftigte des verarbeitenden und produzierenden Gewerbes



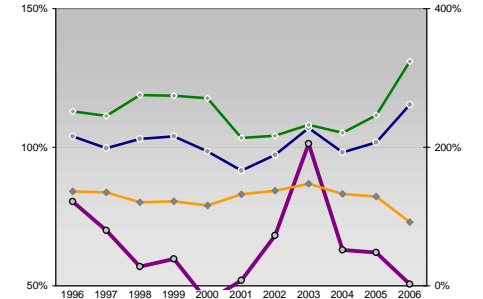
Kfz pro Einwohner



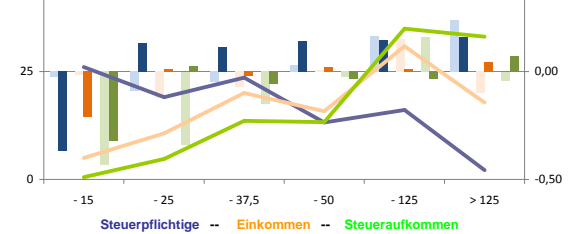
Wirtschaftsbereiche

- [A]: Land-, Forstwirtschaft, Fischerei
- [B]: Produzierendes Gewerbe
- [C]: Handel, Gastgewerbe, Verkehr
- [D]: Finanzierung, Vermietung und Unternehmensdienstleistungen
- [E]: Öffentliche und private Dienstleister

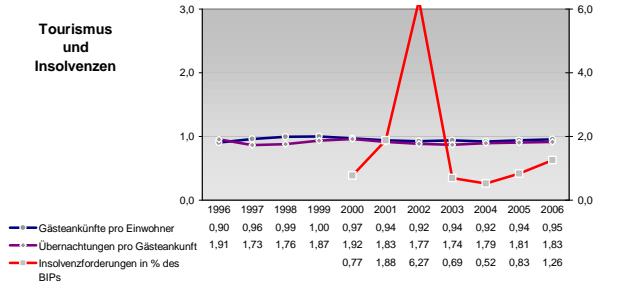
kommunale Haushalte



Verteilung nach Einkommensklassen in t.EUR 2001 in % und relative Veränderungen zu 1998 und 2004



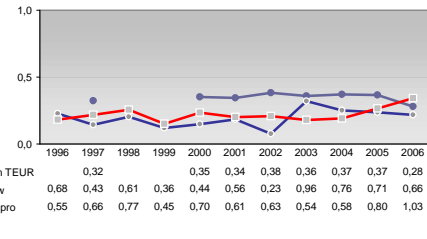
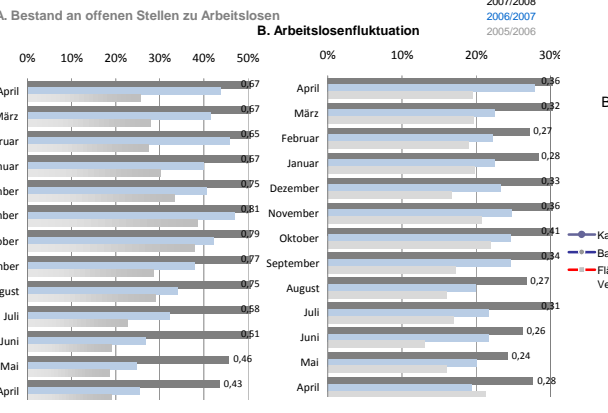
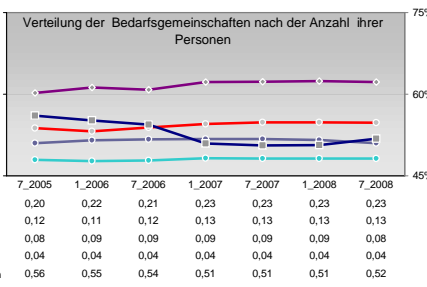
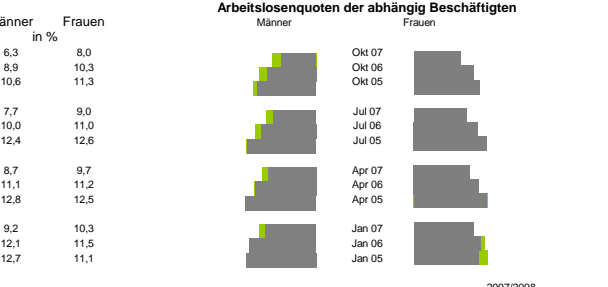
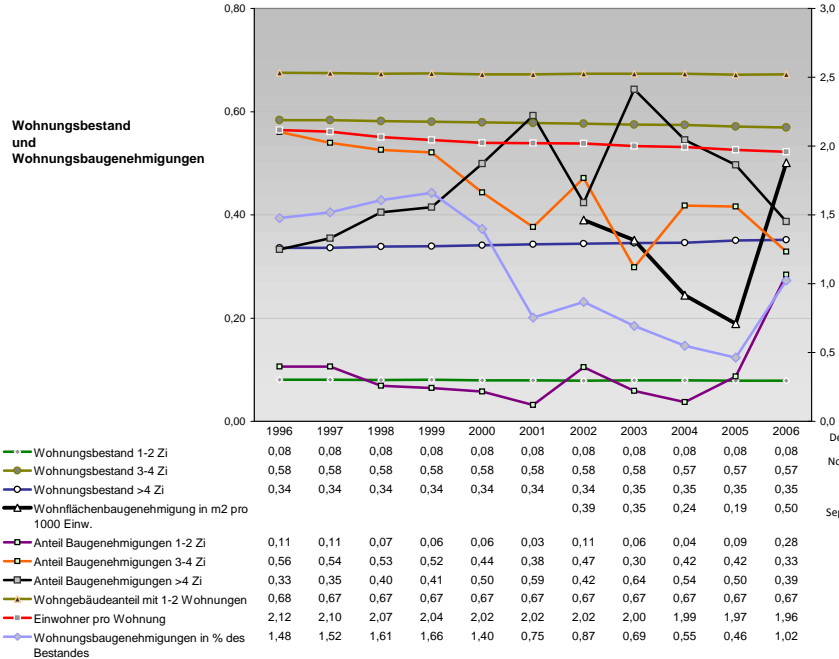
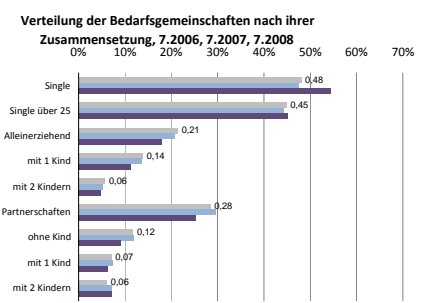
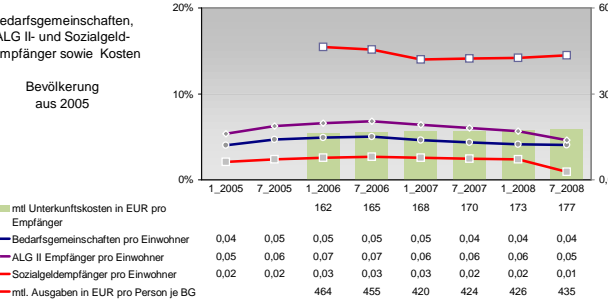
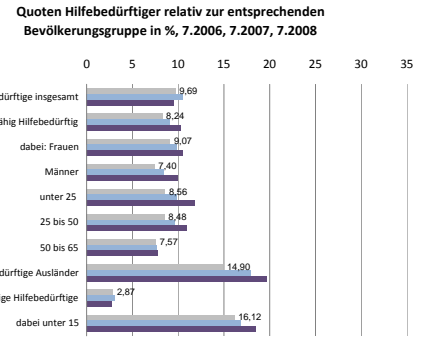
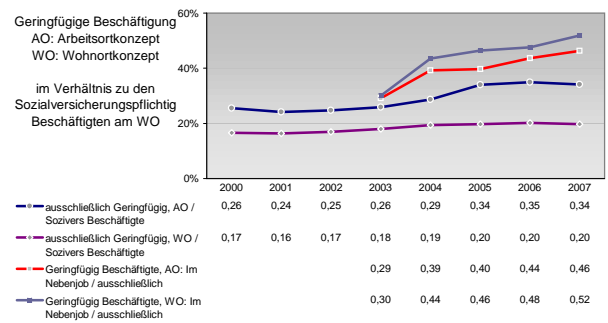
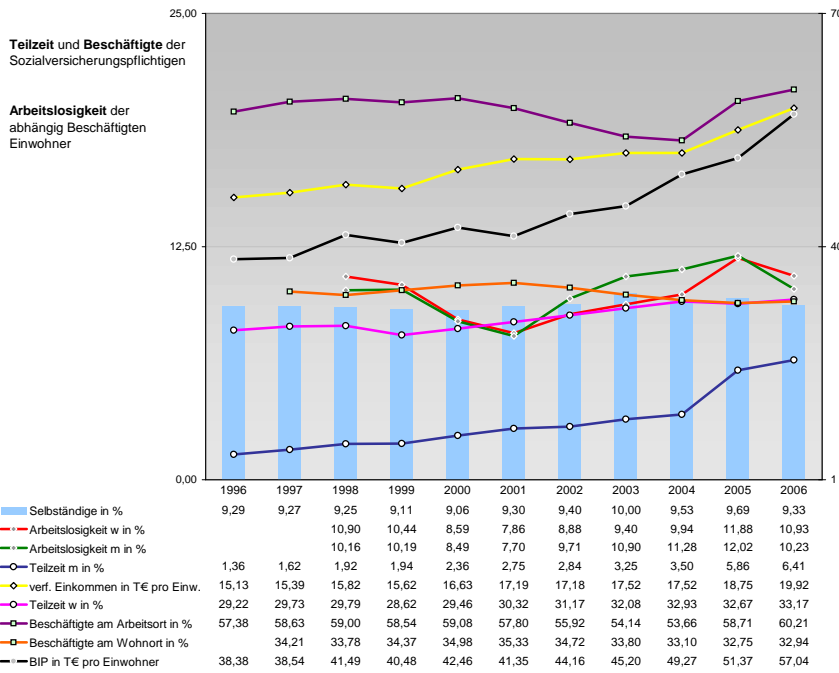
Tourismus und Insolvenzen



Gewerbemeldungen

An	Ab	Neu	Aufgaben	Zuzüge	Fortzüge	Übernahmen	Übergaben
979	808	886	740	86	65	7	3
878	790	941	715	72	86	2	6
1050	707	989	614	56	73	5	20
787	712	989	607	49	63	8	10
766	917	644	609	56	61	119	21

Erwerbstätige		Wertschöpfung		Anteil Erwerbstätige		Anteil Wertschöpfung	
0,2%	0,2%	0,2%	0,2%	2006	2006		
0,4%	0,2%	0,4%	0,1%	2004	2004		
-	-	-	-	2002	2002		
0,4%	0,1%	0,4%	0,1%	2000	2000		
20,7%	30,5%	20,7%	30,5%	1998	1998		
25,0%	28,8%	25,0%	28,8%	2006	2006		
-	-	-	-	2004	2004		
31,7%	34,9%	31,7%	34,9%	2002	2002		
-	-	-	-	2000	2000		
32,2%	19,1%	32,2%	19,1%	1998	1998		
28,5%	18,5%	28,5%	18,5%	2006	2006		
-	-	-	-	2004	2004		
27,7%	18,4%	27,7%	18,4%	2002	2002		
-	-	-	-	2000	2000		
18,5%	30,3%	18,5%	30,3%	1998	1998		
17,5%	30,8%	17,5%	30,8%	2006	2006		
-	-	-	-	2004	2004		
-	-	-	-	2002	2002		
16,0%	27,8%	16,0%	27,8%	2000	2000		
-	-	-	-	1998	1998		
28,5%	20,0%	28,5%	20,0%	2006	2006		
28,5%	21,7%	28,5%	21,7%	2004	2004		
-	-	-	-	2002	2002		
-	-	-	-	2000	2000		
24,2%	18,8%	24,2%	18,8%	1998	1998		
Anteile der Soziversicherungspflichtig Beschäftigten am Arbeitsort							
ohne Berufsausbildung							
23,1%	17,6%	23,1%	17,6%	2006	2006		
20,1%	16,4%	20,1%	16,4%	2004	2004		
22,1%	21,7%	22,1%	21,7%	2002	2002		
23,4%	23,8%	23,4%	23,8%	2000	2000		
22,2%	25,5%	22,2%	25,5%	1998	1998		
mit Berufsausbildung							
58,1%	63,7%	58,1%	63,7%	2006	2006		
61,3%	63,7%	61,3%	63,7%	2004	2004		
61,4%	63,1%	61,4%	63,1%	2002	2002		
63,2%	63,7%	63,2%	63,7%	2000	2000		
65,5%	64,0%	65,5%	64,0%	1998	1998		
mit höherem Bildungsabschluss							
8,7%	4,9%	8,7%	4,9%	2006	2006		
9,5%	4,7%	9,5%	4,7%	2004	2004		
9,1%	4,0%	9,1%	4,0%	2002	2002		
7,9%	3,8%	7,9%	3,8%	2000	2000		
6,9%	3,1%	6,9%	3,1%	1998	1998		
Ausländer ohne Berufsausbildung							
51,2%	33,3%	51,2%	33,3%	2006	2006		
44,0%	34,8%	44,0%	34,8%	2004	2004		
48,0%	39,9%	48,0%	39,9%	2002	2002		
54,1%	46,4%	54,1%	46,4%	2000	2000		
52,4%	48,0%	52,4%	48,0%	1998	1998		
Ausländer mit höherer Bildung							
2,9%	3,4%	2,9%	3,4%	2006	2006		
3,1%	3,1%	3,1%	3,1%	2004	2004		
3,3%	2,5%	3,3%	2,5%	2002	2002		
2,3%	2,3%	2,3%	2,3%	2000	2000		
2,4%	2,3%	2,4%	2,3%	1998	1998		



Einblicke in städtische Kundenrefinanzierungs- und Zinsüberschuss Relationen der Bankenwirtschaft erhalten Sie auch mit den Seiten:
<http://www.rankingweb.de/Banken.html>
<http://www.rankingweb.de/stadt.html>