

Finanzen und Erwerbstätigkeit

→ Aurich, Landkreis

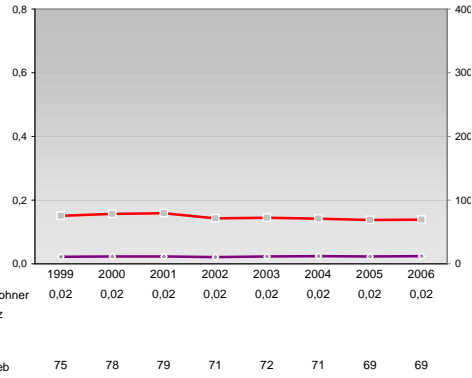
Versicherungspflichtig Beschäftigte am Arbeitsort [WZ 93]

- [D] Verarbeitendes Gewerbe
- [E] Energie und Wasserversorgung
- [F] Baugewerbe
- [G] Handel; Instandhaltung und Reparatur
- [H] Gastgewerbe
- [I] Verkehr und Nachrichtenübermittlung
- [J] Kredit- und Versicherungsgewerbe
- [K] Grundstücks-, Wohnungswesen, Dienstleistungen für Unternehmen
- [L, O, P] Öffentliche Verwaltung, Verteidigung, Sozialversicherung ect.
- [M, N, O, P] Öffentliche und persönliche Dienstleistungen, Private Haushalte

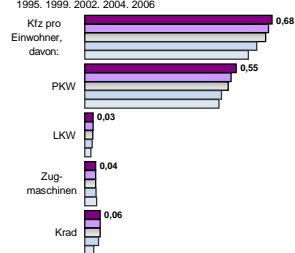
m	w	männlich	weiblich
3.704	1.459		
3.721	1.449		
4.783	1.761		
4.762	2.032		
4.355	1.798		
1.002	269		
908	241		
178	23		
230	39		
188	25		
3.268	311		
3.115	323		
3.146	341		
3.655	361		
4.409	405		
3.531	3.825		
3.521	3.748		
3.536	3.954		
3.888	4.068		
4.012	4.091		
1.401	2.053		
1.377	1.994		
1.351	2.002		
1.380	1.979		
1.348	2.003		
1.082	266		
1.068	268		
1.072	328		
1.107	329		
1.089	271		
528	621		
519	627		
489	604		
579	671		
606	651		
2.048	1.450		
1.890	1.475		
1.619	1.440		
1.497	1.361		
1.199	1.560		
2.446	2.603		
2.455	2.651		
2.799	2.745		
2.937	2.627		
2.918	2.462		
2.053	6.141		
2.012	6.022		
2.069	5.963		
1.994	5.662		
2.047	5.504		

Umsatz und Beschäftigte des verarbeitenden und produzierenden Gewerbes

- Beschäftigte pro Einwohner
- Anteil Auslandsumsatz
- Umsatz in TEUR pro Beschäftigtem/r
- Beschäftigte pro Betrieb



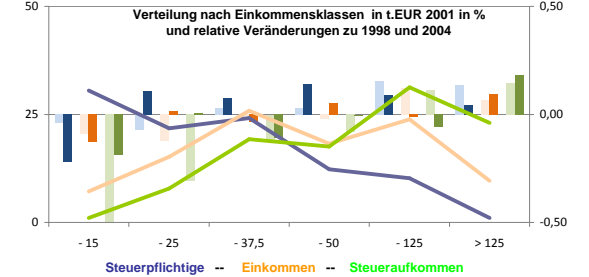
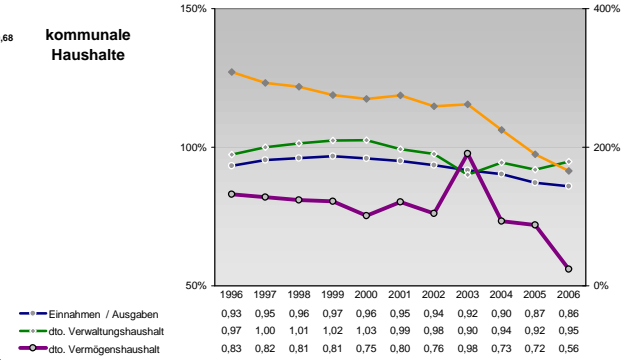
Kfz pro Einwohner



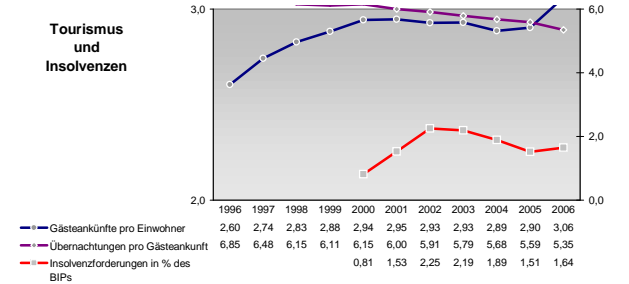
Wirtschaftsbereiche

- [A]: Land-, Forstwirtschaft, Fischerei
- [B]: Produzierendes Gewerbe
- [C]: Handel, Gastgewerbe, Verkehr
- [D]: Finanzierung, Vermietung und Unternehmensdienstleistungen
- [E]: Öffentliche und private Dienstleister

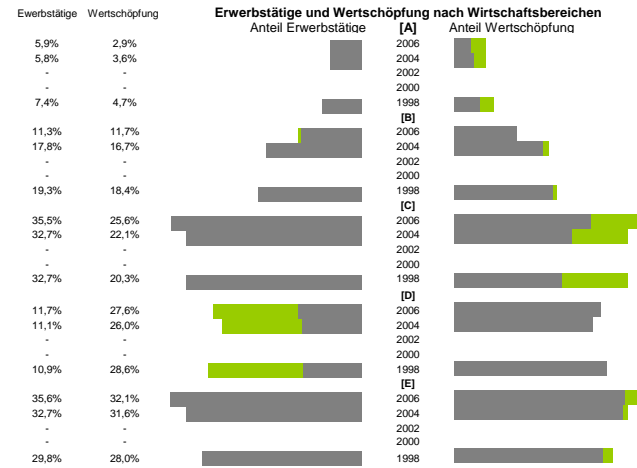
kommunale Haushalte



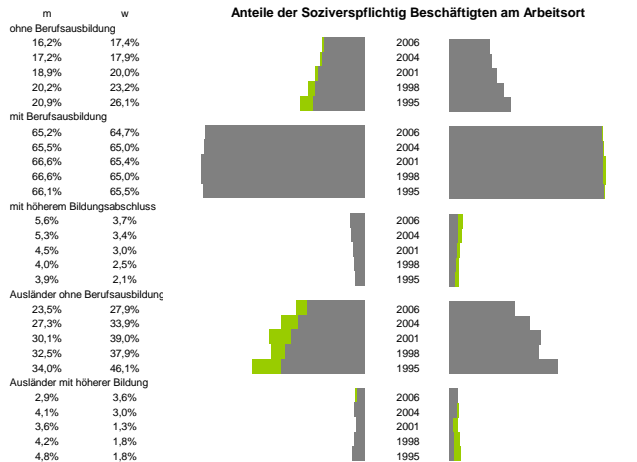
Tourismus und Insolvenzen



Erwerbstätige und Wertschöpfung nach Wirtschaftsbereichen

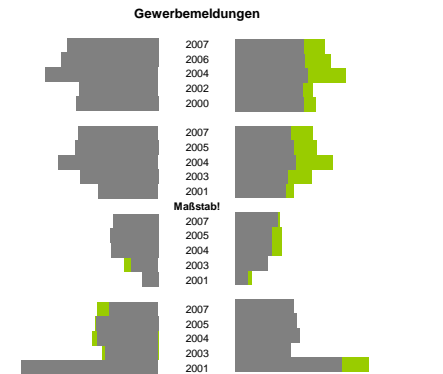


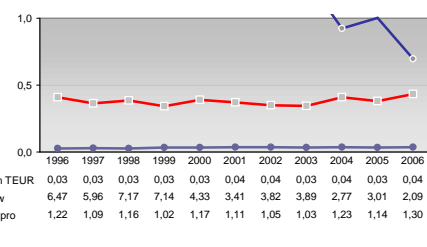
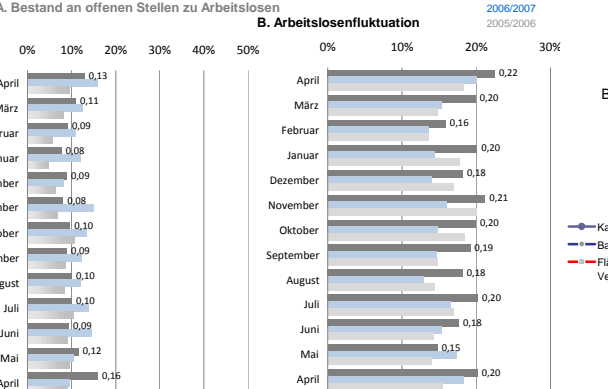
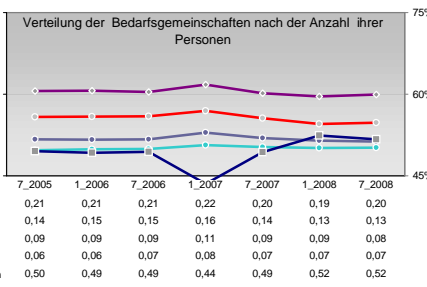
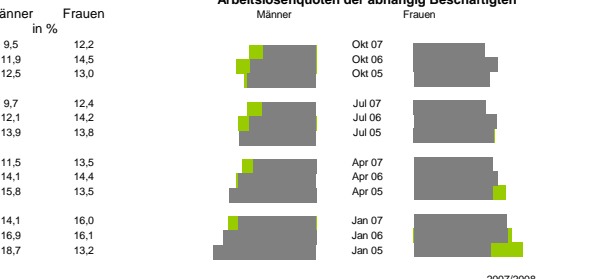
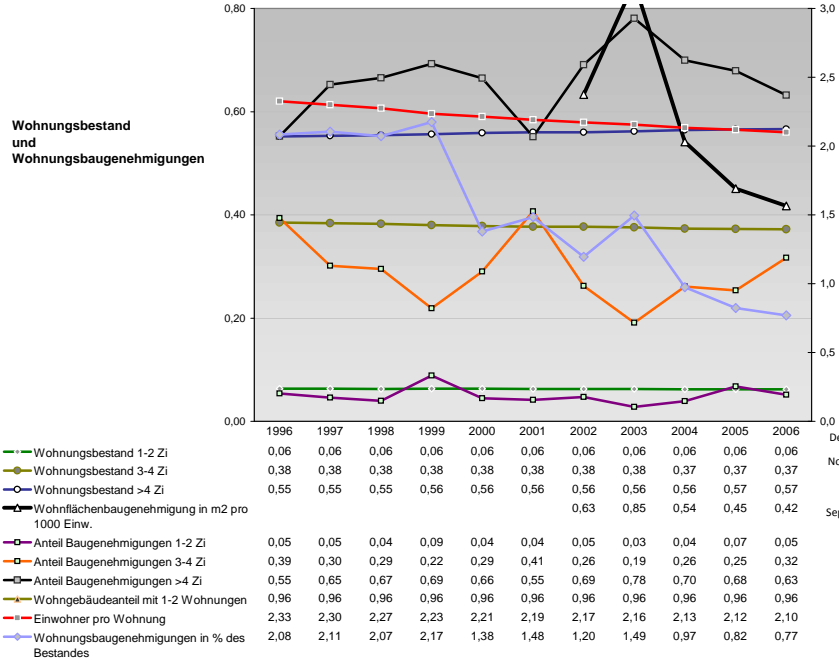
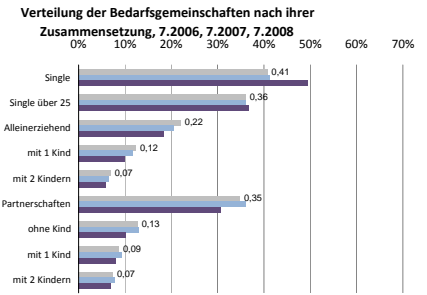
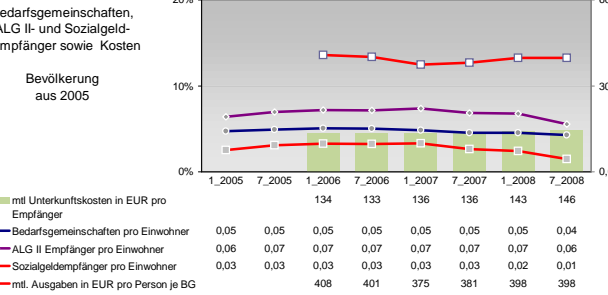
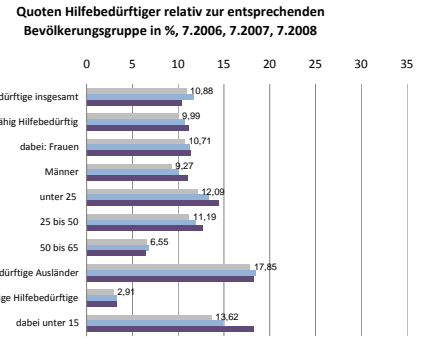
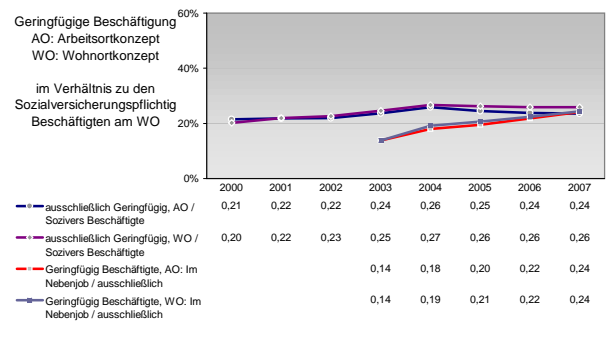
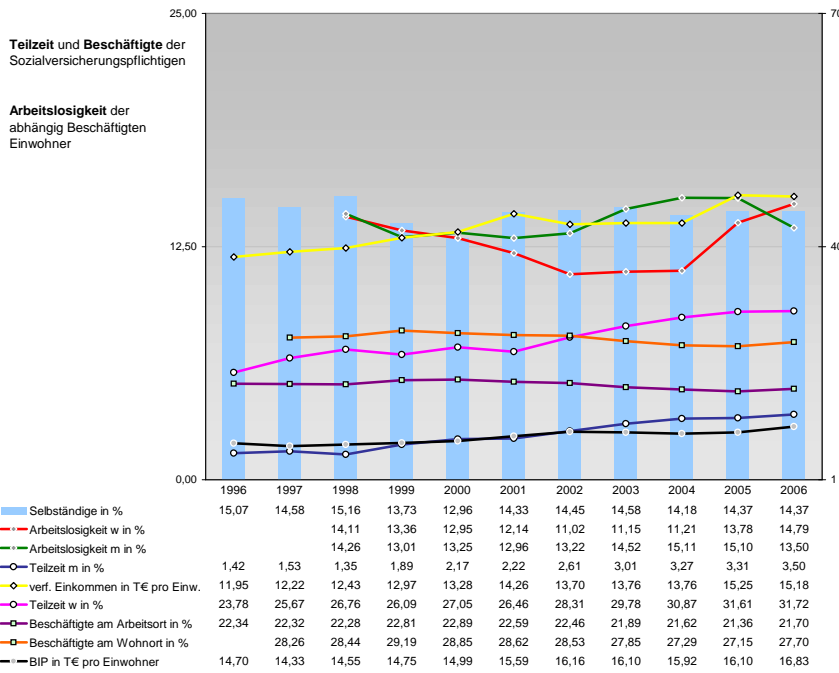
Anteile der Soziverspflichtig Beschäftigten am Arbeitsort



An	Ab
1635	1253
1744	1277
2024	1336
1412	1238
1474	1261
1425	1020
1491	1076
1782	1105
1406	958
1065	925
101	98
107	84
106	83
60	75
36	28
109	135
139	141
136	148
118	126
306	245

Gewerbemeldungen





Einblicke in städtische Kundenrefinanzierungs- und Zinsüberschuss Relationen der Bankenwirtschaft erhalten Sie auch mit den Seiten:
<http://www.rankingweb.de/Banken.html>
<http://www.rankingweb.de/stadt.html>