

Finanzen und Erwerbstätigkeit

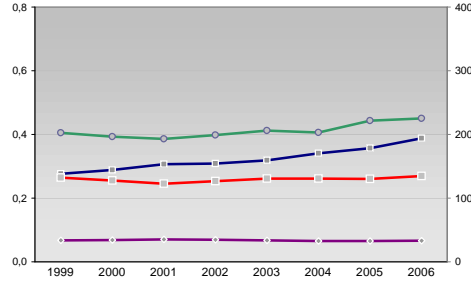
Bad Kreuznach, Landkreis

Versicherungspflichtig Beschäftigte am Arbeitsort [WZ 93]

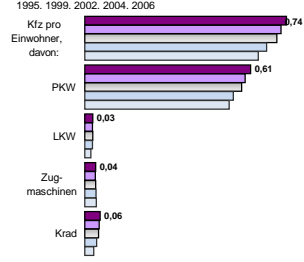
[D]	Verarbeitendes Gewerbe	[E]	Energie und Wasserversorgung	[F]	Baugewerbe	[G]	Handel; Instandhaltung und Reparatur	[H]	Gastgewerbe	[I]	Verkehr und Nachrichtenübermittlung	[J]	Kredit- und Versicherungsgewerbe	[K]	Grundstücks-, Wohnungswesen, Dienstleistungen für Unternehmen	[L, N, O, P]	Öffentliche Verwaltung, Verteidigung, Sozialversicherung ect.	[M, N, O, P]	Öffentliche und persönliche Dienstleistungen, Private Haushalte
m	w	männlich	weiblich	m	w	m	w	m	w	m	w	m	w	m	w	m	w	m	w
8.845	2.654																		
8.808	2.648																		
9.139	3.081																		
9.065	2.993																		
-	-																		
232	95																		
249	99																		
221	80																		
270	88																		
2.292	327																		
2.174	326																		
2.315	343																		
2.524	353																		
2.681	375																		
3.368	3.618																		
3.280	3.683																		
3.272	3.825																		
3.383	3.919																		
3.183	3.688																		
498	760																		
474	730																		
478	742																		
508	759																		
454	682																		
1.158	438																		
1.015	422																		
1.125	581																		
929	547																		
1.045	540																		
498	739																		
514	730																		
531	709																		
541	699																		
552	676																		
2.108	1.907																		
1.844	1.921																		
1.836	1.873																		
1.671	1.731																		
1.544	1.532																		
1.020	1.285																		
1.005	1.250																		
1.109	1.275																		
1.287	1.387																		
1.441	1.306																		
2.292	8.215																		
2.408	8.153																		
2.322	7.671																		
2.156	7.372																		
2.013	6.947																		

Umsatz und Beschäftigte des verarbeitenden und produzierenden Gewerbes

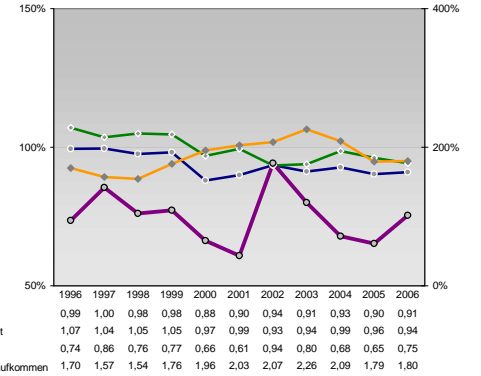
	1999	2000	2001	2002	2003	2004	2005	2006
— Beschäftigte pro Einwohner	0,07	0,07	0,07	0,07	0,07	0,07	0,07	0,07
— Anteil Auslandsumsatz	0,40	0,39	0,39	0,40	0,41	0,41	0,44	0,45
— Umsatz in TEUR pro Beschäftigtem/r	138	144	153	154	159	170	179	194
— Beschäftigte pro Betrieb	132	128	123	127	131	131	130	135



Kfz pro Einwohner



kommunale Haushalte



Wirtschaftsbereiche

- [A]: Land-, Forstwirtschaft, Fischerei
- [B]: Produzierendes Gewerbe
- [C]: Handel, Gastgewerbe, Verkehr
- [D]: Finanzierung, Vermietung und Unternehmensdienstleistungen
- [E]: Öffentliche und private Dienstleister

Erwerbstätige und Wertschöpfung

Erwerbstätige	Wertschöpfung
3,1%	1,7%
3,2%	1,8%
-	-
4,5%	2,8%
20,9%	26,6%
25,7%	28,8%
-	-
29,3%	31,1%
26,8%	19,9%
26,0%	19,7%
-	-
25,9%	18,9%
-	-
14,3%	26,2%
12,6%	24,3%
-	-
10,2%	23,9%
34,8%	25,6%
32,4%	25,4%
-	-
30,1%	23,2%

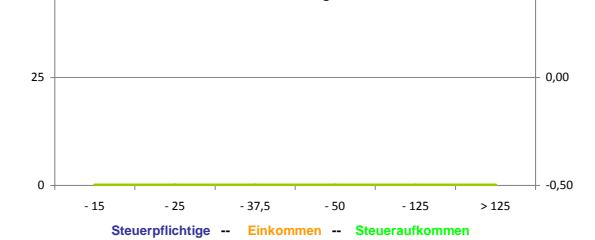
Erwerbstätige und Wertschöpfung nach Wirtschaftsbereichen



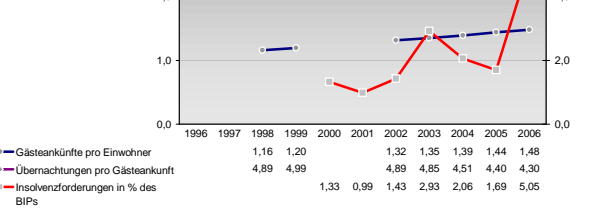
Anteile der Soziversicherungspflichtig Beschäftigten am Arbeitsort

m	w
ohne Berufsausbildung	
20,1%	19,7%
21,0%	21,1%
22,2%	22,2%
23,2%	24,3%
23,9%	26,4%
mit Berufsausbildung	
61,5%	62,8%
62,2%	62,8%
62,8%	63,6%
65,4%	65,5%
66,1%	64,4%
mit höherem Bildungsabschluss	
6,9%	5,1%
6,4%	4,5%
6,0%	4,4%
5,3%	3,4%
5,0%	2,6%
Ausländer ohne Berufsausbildung	
44,3%	38,4%
47,0%	41,5%
48,3%	47,2%
53,0%	48,6%
50,8%	49,4%
Ausländer mit höherer Bildung	
3,9%	4,4%
3,2%	4,7%
2,6%	2,6%
3,3%	3,1%
3,8%	1,4%

Verteilung nach Einkommensklassen in t.EUR 2001 in % und relative Veränderungen zu 1998 und 2004

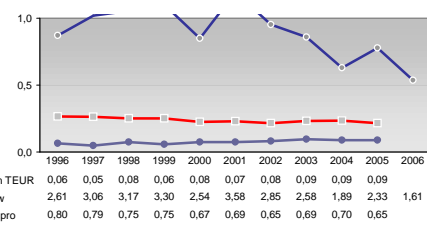
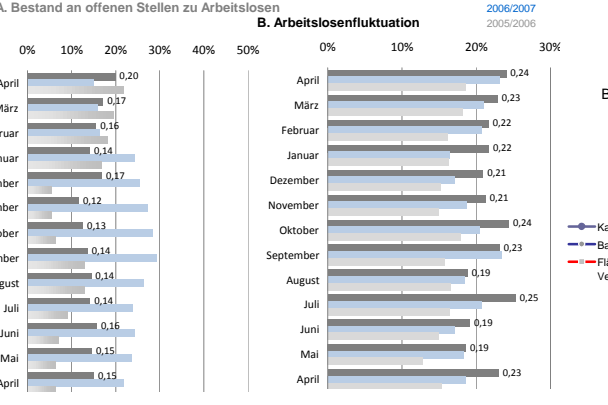
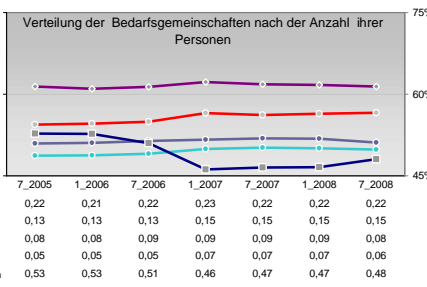
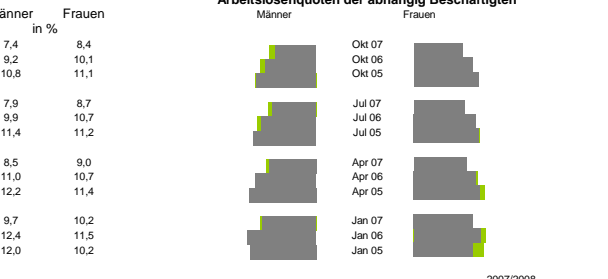
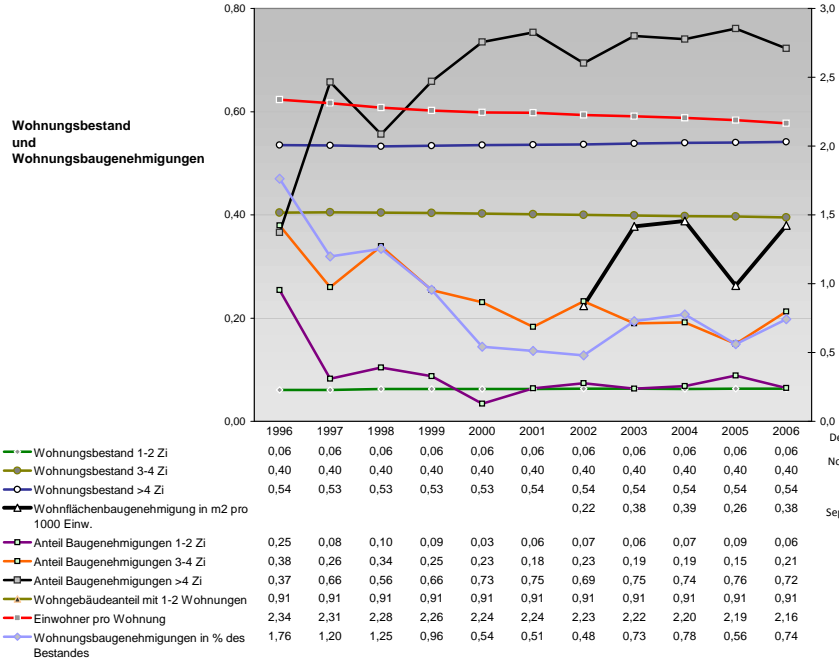
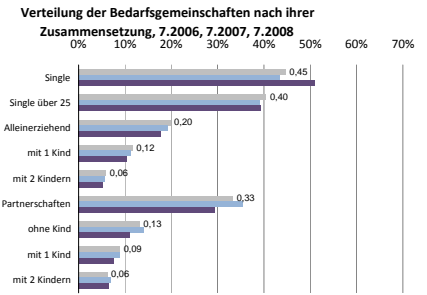
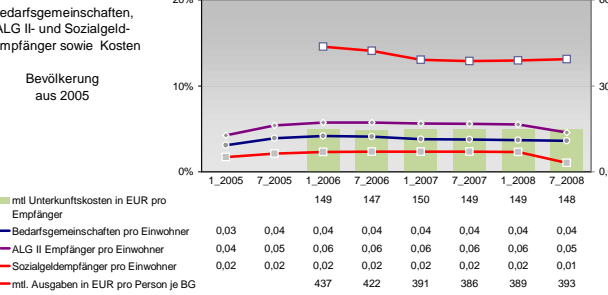
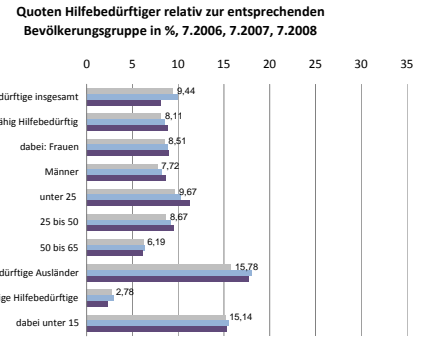
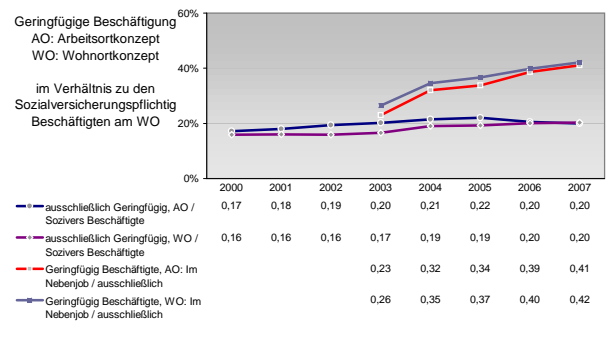
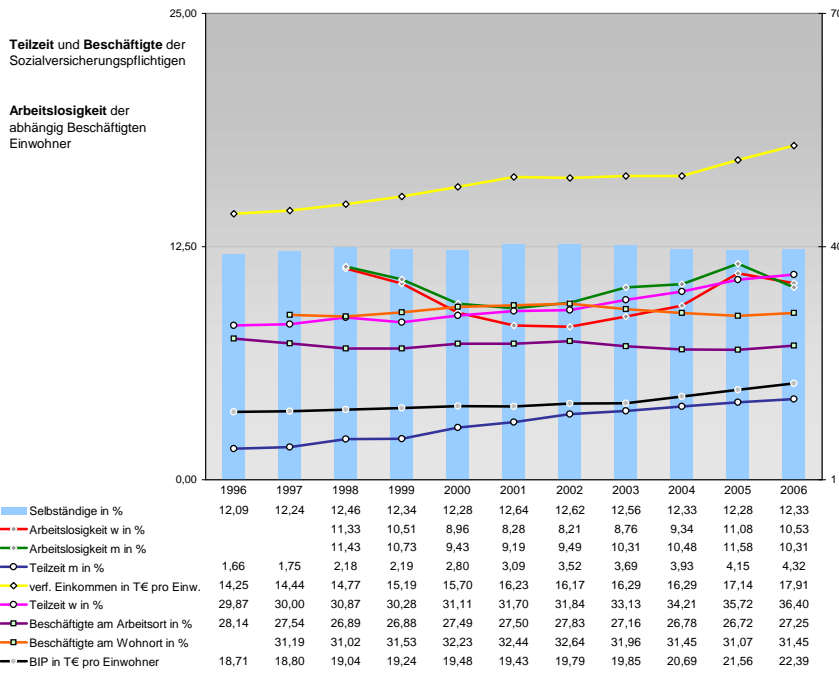


Tourismus und Insolvenzen



Gewerbemeldungen

An	Ab	Neu	Aufgaben	Zuzüge	Fortzüge	Übernahmen	Übergeben
1741	1260	1490	1014	142	128	109	118
1717	1309	1307	1025	109	126	138	138
1771	1247	1523	970	108	108	140	169
1446	1254	1325	982	113	104	174	191
1442	1430	1190	1047	73	88	215	213
1490	1014	1307	1025	109	126	138	138
1307	1025	1523	970	108	108	140	169
1523	970	1325	982	113	104	174	191
1325	982	1190	1047	73	88	215	213
1490	1014	1307	1025	109	126	138	138
1307	1025	1523	970	108	108	140	169
1523	970	1325	982	113	104	174	191
1325	982	1190	1047	73	88	215	213



Einblicke in städtische Kundenrefinanzierungs- und Zinsüberschuss Relationen der Bankenwirtschaft erhalten Sie auch mit den Seiten:
<http://www.rankingweb.de/Banken.html>
<http://www.rankingweb.de/stadt.html>