

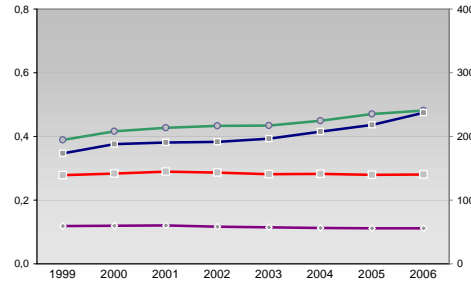
Finanzen und Erwerbstätigkeit

Baden-Württemberg

Versicherungspflichtig Beschäftigte am Arbeitsort [WZ 93]

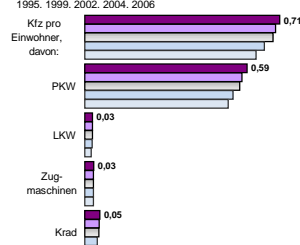
	[D]	[E]	[F]	[G]	[H]	[I]	[J]	[K]	[L, O, Q]	[M, N, O, P]
	Verarbeitendes Gewerbe	Energie und Wasserversorgung	Baugewerbe	Handel; Instandhaltung und Reparatur	Gastgewerbe	Verkehr und Nachrichtenübermittlung	Kredit- und Versicherungsgewerbe	Grundstücks-, Wohnungswesen, Dienstleistungen für Unternehmen	Öffentliche Verwaltung, Verteidigung, Sozialversicherung ect.	Öffentliche und persönliche Dienstleistungen, Private Haushalte
m	w	männlich	weiblich							
943.429	362.249									
952.040	369.636									
971.170	385.418									
1.006.114	410.046									
980.186	402.108									
~ Anderer Maßstab ~										
22.315	7.172									
22.101	7.004									
22.244	6.465									
23.117	6.609									
24.567	6.455									
167.821	26.764									
168.165	27.053									
184.715	29.602									
207.521	31.931									
221.224	32.837									
249.623	267.674									
247.003	265.730									
253.351	271.304									
260.514	275.797									
252.855	265.953									
38.352	53.549									
37.894	52.781									
39.278	57.049									
39.011	56.669									
36.913	54.171									
112.955	45.396									
110.059	44.343									
112.036	47.024									
112.649	48.531									
104.814	44.510									
60.202	79.227									
61.643	80.611									
64.068	81.913									
65.478	82.223									
65.258	79.434									
240.030	191.236									
220.918	181.790									
211.824	182.635									
204.402	180.202									
175.957	155.562									
75.295	126.401									
75.563	126.392									
76.810	123.443									
77.069	118.895									
78.479	114.797									
162.185	477.274									
160.847	473.137									
163.713	470.696									
159.887	449.161									
152.805	430.309									

Umsatz und Beschäftigte des verarbeitenden und produzierenden Gewerbes



	1999	2000	2001	2002	2003	2004	2005	2006
— Beschäftigte pro Einwohner	0,12	0,12	0,12	0,12	0,12	0,11	0,11	0,11
— Anteil Auslandsumsatz	0,39	0,42	0,43	0,43	0,43	0,45	0,47	0,48
— Umsatz in TEUR pro Beschäftigtem	173	188	191	191	196	208	218	237
— Beschäftigte pro Betrieb	139	142	145	143	141	141	140	140

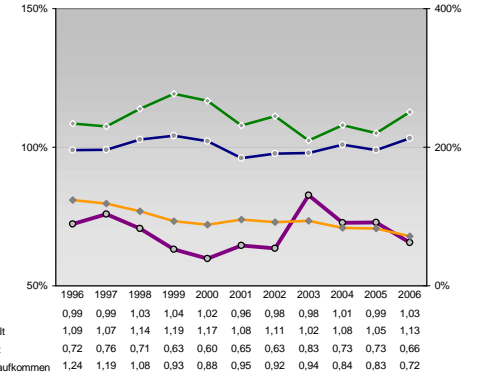
Kfz pro Einwohner



Wirtschaftsbereiche

- [A]: Land-, Forstwirtschaft, Fischerei
- [B]: Produzierendes Gewerbe
- [C]: Handel, Gastgewerbe, Verkehr
- [D]: Finanzierung, Vermietung und Unternehmensdienstleistungen
- [E]: Öffentliche und private Dienstleister

kommunale Haushalte



Erwerbstätige und Wertschöpfung

Jahr	Erwerbstätige	Wertschöpfung
2006	2,0%	0,7%
2004	2,0%	0,8%
2002	2,1%	0,8%
2000	2,2%	1,0%
1998	2,4%	1,1%
2006	29,2%	35,7%
2004	33,8%	37,8%
2002	35,0%	37,7%
2000	35,9%	39,1%
1998	37,0%	38,5%
2006	23,7%	16,3%
2004	22,5%	16,2%
2002	23,0%	15,8%
2000	22,8%	14,7%
1998	22,6%	14,9%
2006	17,0%	27,2%
2004	15,5%	26,3%
2002	14,8%	28,2%
2000	14,5%	28,2%
1998	13,1%	27,8%
2006	28,1%	20,1%
2004	26,3%	18,9%
2002	25,0%	17,5%
2000	24,6%	17,0%
1998	24,9%	17,7%

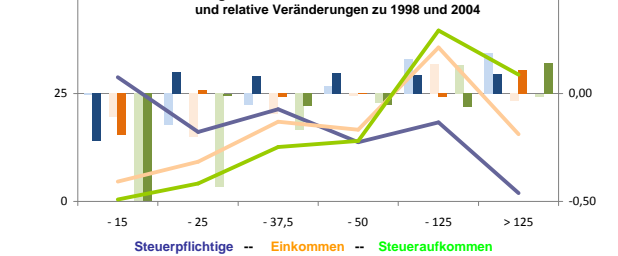
Erwerbstätige und Wertschöpfung nach Wirtschaftsbereichen



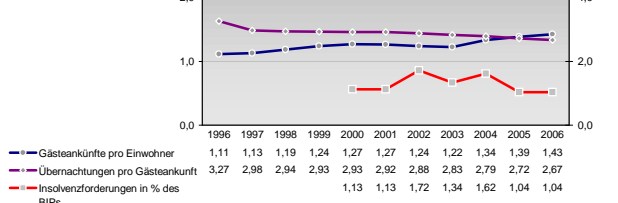
Anteile der Soziversicherungspflichtig Beschäftigten am Arbeitsort

Jahr	m	w
2006	18,3%	20,5%
2004	19,1%	22,0%
2002	20,7%	24,4%
2000	20,9%	26,2%
1998	21,8%	28,5%
2006	59,2%	61,4%
2004	60,0%	61,4%
2002	60,8%	61,1%
2000	63,4%	63,2%
1998	64,1%	62,2%
2006	12,8%	6,9%
2004	12,4%	6,3%
2002	11,5%	5,6%
2000	10,5%	4,7%
1998	9,6%	4,1%
2006	39,3%	41,2%
2004	42,4%	44,5%
2002	46,7%	49,2%
2000	48,6%	54,2%
1998	50,7%	58,1%
2006	5,6%	5,4%
2004	5,2%	4,8%
2002	4,0%	3,7%
2000	3,1%	2,6%
1998	2,9%	2,2%

Verteilung nach Einkommensklassen in t.EUR 2001 in % und relative Veränderungen zu 1998 und 2004

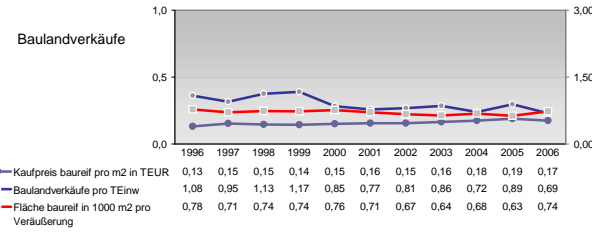
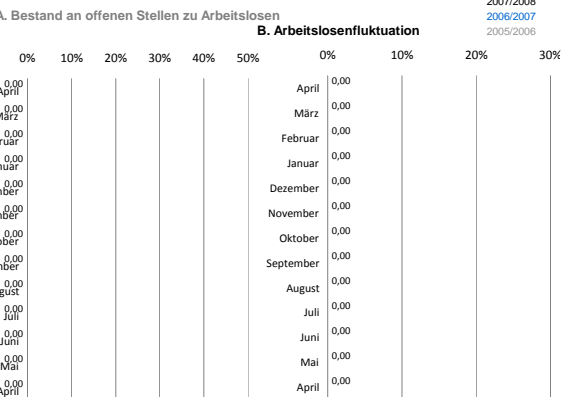
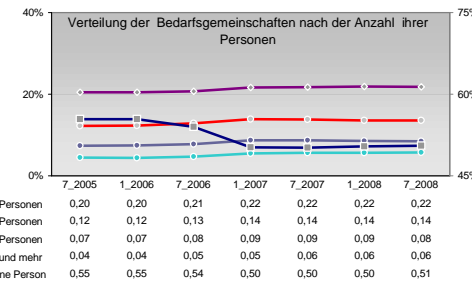
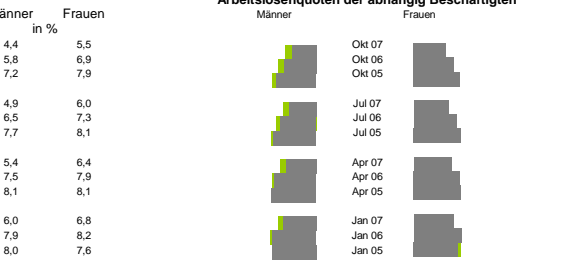
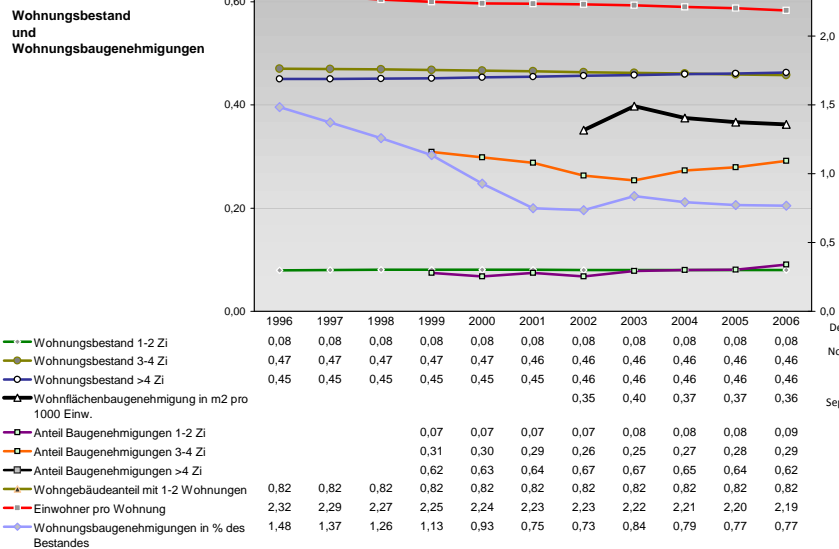
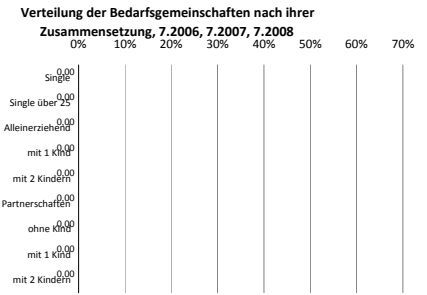
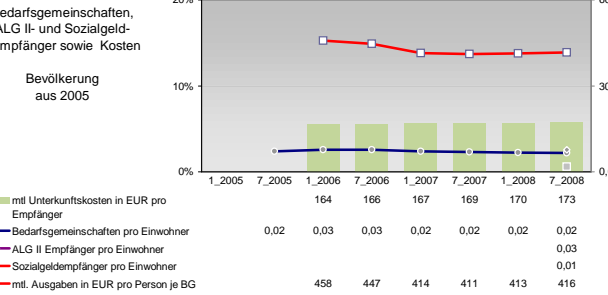
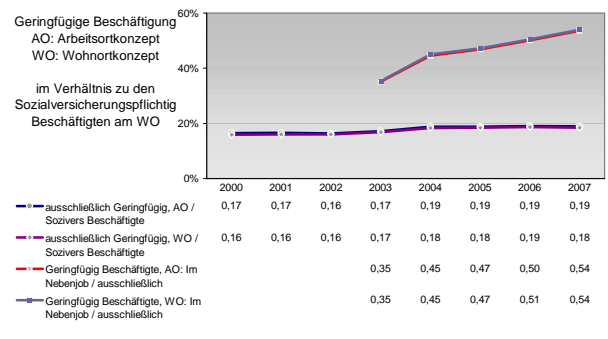
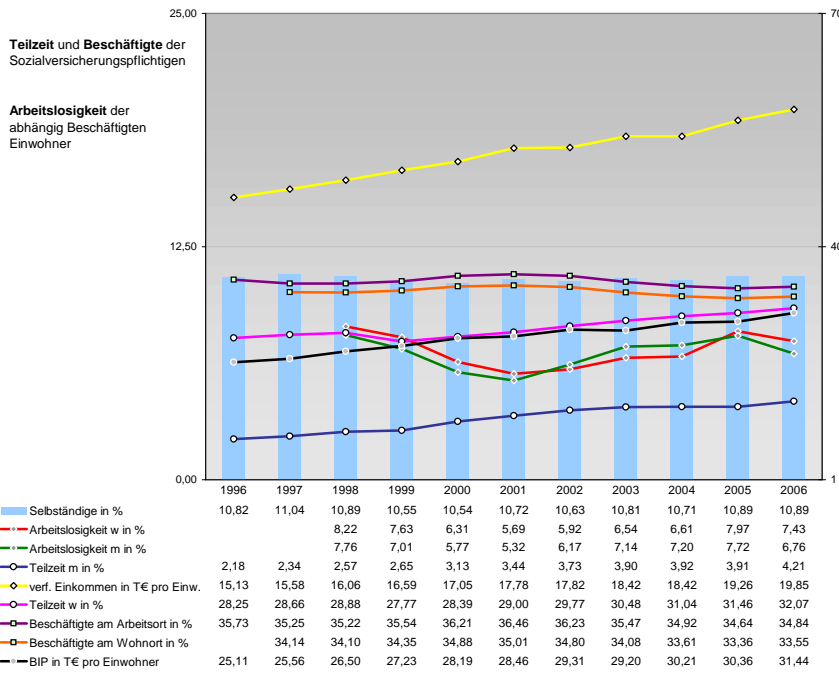


Tourismus und Insolvenzen



Gewerbemeldungen

Jahr	An	Ab	Neu	Aufgaben	Zuzüge	Fortzüge	Übernahmen	Übergeben
2007	106566	90762	84735	69478	11519	12665	10312	8619
2006	109218	90411	92264	69862	9165	10747	9615	8668
2004	116463	88298	96768	88079	81598	65613	9805	9360
2002	91310	84108	71993	60948	8751	10027	11626	10472
2000	94109	84972			4830	7813	14518	12815



Einblicke in städtische Kundenrefinanzierungs- und Zinsüberschuss
Relationen der Bankenwirtschaft erhalten Sie auch mit den Seiten:
<http://www.rankingweb.de/Banken.html>
<http://www.rankingweb.de/stadt.html>