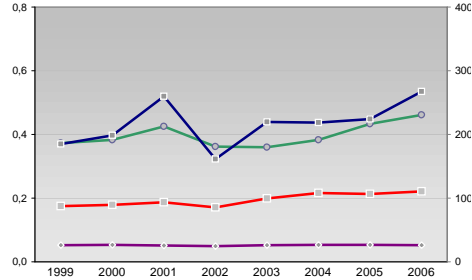


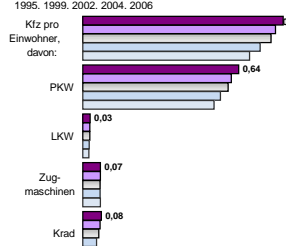
Finanzen und Erwerbstätigkeit

Bamberg, Landkreis

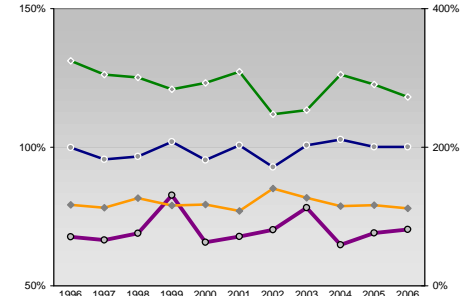
Umsatz und Beschäftigte des verarbeitenden und produzierenden Gewerbes



Kfz pro Einwohner

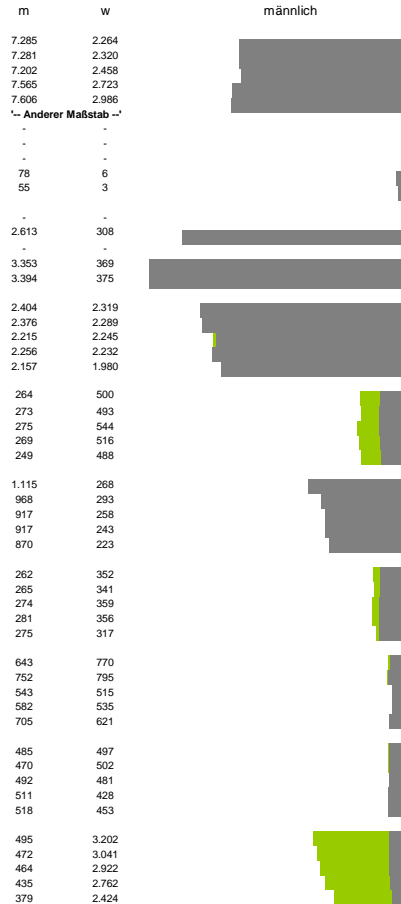


kommunale Haushalte



Versicherungspflichtig Beschäftigte am Arbeitsort [WZ 93]

- [D] Verarbeitendes Gewerbe
- [E] Energie und Wasserversorgung
- [F] Baugewerbe
- [G] Handel; Instandhaltung und Reparatur
- [H] Gastgewerbe
- [I] Verkehr und Nachrichtenübermittlung
- [J] Kredit- und Versicherungsgewerbe
- [K] Grundstücks-, Wohnungswesen, Dienstleistungen für Unternehmen
- [L, N, O, P] Öffentliche Verwaltung, Verteidigung, Sozialversicherung ect.



Indikator	1999	2000	2001	2002	2003	2004	2005	2006
Beschäftigte pro Einwohner	0,05	0,05	0,05	0,05	0,05	0,05	0,05	0,05
Anteil Auslandsumsatz	0,37	0,38	0,42	0,36	0,36	0,38	0,43	0,46
Umsatz in TEUR pro Beschäftigtem/r	185	198	260	161	220	219	224	267
Beschäftigte pro Betrieb	87	90	94	85	100	108	106	110

- [A]: Land-, Forstwirtschaft, Fischerei
- [B]: Produzierendes Gewerbe
- [C]: Handel, Gastgewerbe, Verkehr
- [D]: Finanzierung, Vermietung und Unternehmens
- [E]: Unternehmensdienstleister
- [F]: Öffentliche und private Dienstleister

Erwerbstätige und Wertschöpfung

Jahr	Erwerbstätige	Wertschöpfung
2006	7,3%	2,2%
2005	7,0%	2,5%
2003	-	-
2001	10,1%	2,5%
1999	28,8%	33,6%
2006	37,1%	37,3%
2005	-	-
2003	41,7%	38,4%
2001	30,1%	17,4%
1999	26,8%	16,4%
2006	-	-
2005	24,7%	17,0%
2003	-	-
2001	9,8%	29,2%
1999	8,4%	27,9%
2006	-	-
2005	6,9%	27,3%
2003	-	-
2001	24,1%	17,6%
1999	20,7%	15,9%
2006	-	-
2005	16,5%	14,8%
2003	-	-
2001	-	-
1999	-	-

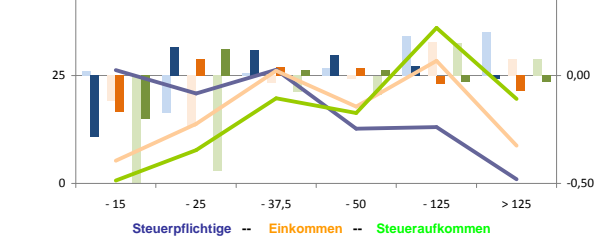
Erwerbstätige und Wertschöpfung nach Wirtschaftsbereichen



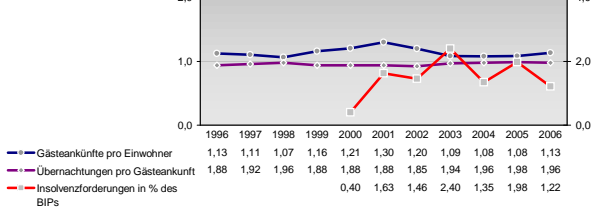
Anteile der Soziversicherungspflichtig Beschäftigten am Arbeitsort

Bildungsniveau	m	w
ohne Berufsausbildung	16,8%	18,9%
mit Berufsausbildung	70,0%	67,6%
mit höherem Bildungsabschluss	3,0%	2,1%
Ausländer ohne Berufsausbildung	33,2%	30,9%
Ausländer mit höherer Bildung	3,2%	8,9%

Verteilung nach Einkommensklassen in t.EUR 2001 in % und relative Veränderungen zu 1998 und 2004

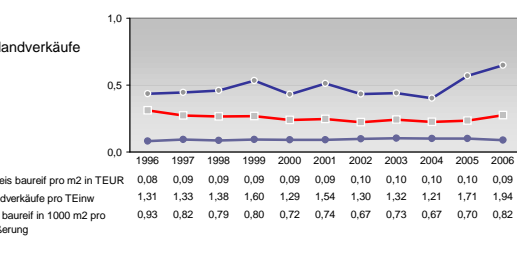
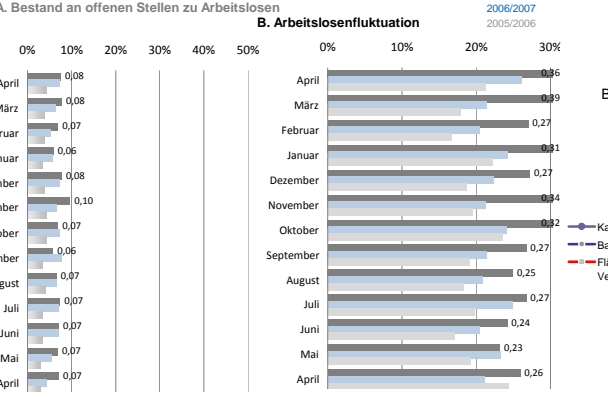
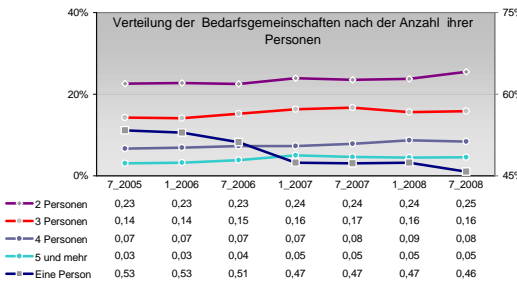
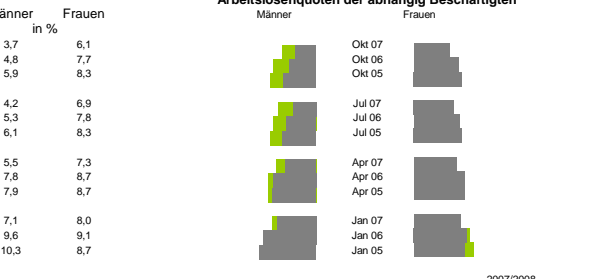
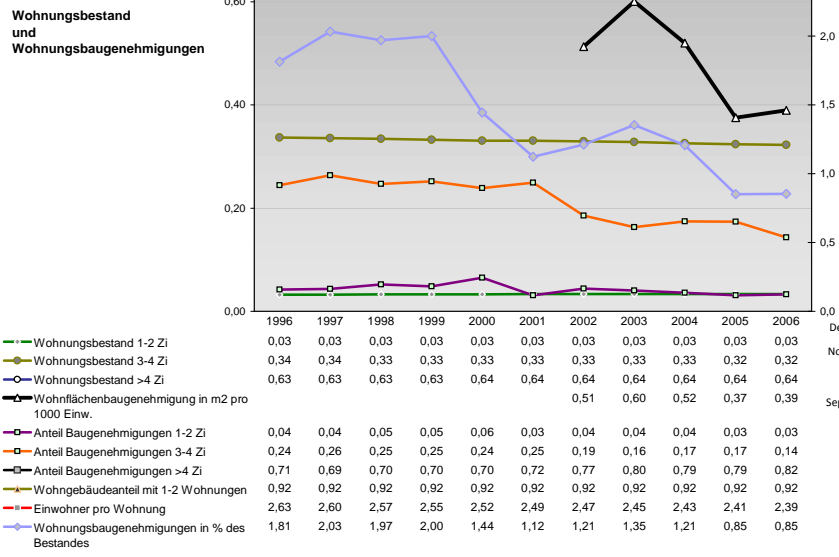
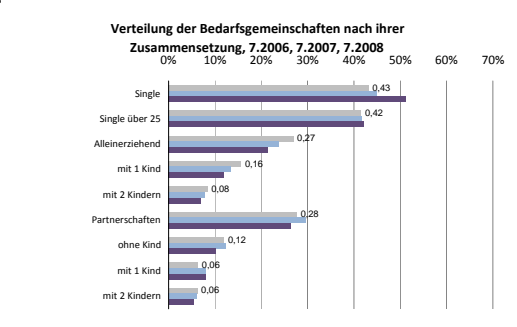
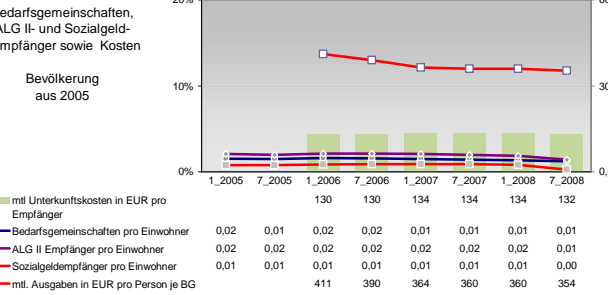
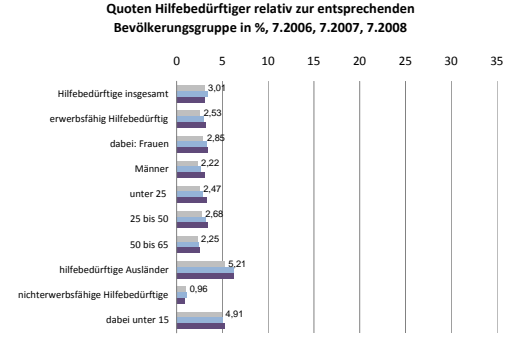
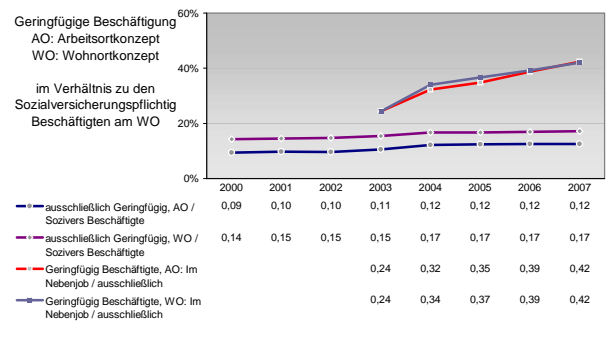
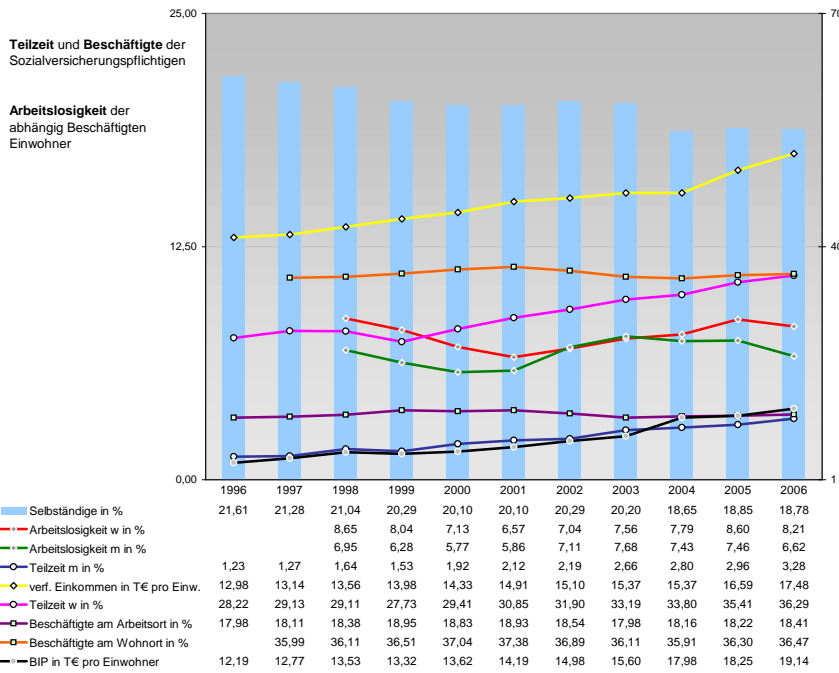


Tourismus und Insolvenzen



Gewerbemeldungen

Kategorie	An	Ab
Neu	1410	1101
Aufgaben	1356	881
Zuzüge	112	145
Fortzüge	124	123
Übernahmen	63	75
Übergaben	68	66



Einblicke in städtische Kundenrefinanzierungs- und Zinsüberschuss
Relationen der Bankenwirtschaft erhalten Sie auch mit den Seiten:
<http://www.rankingweb.de/Banken.html>
<http://www.rankingweb.de/stadt.html>