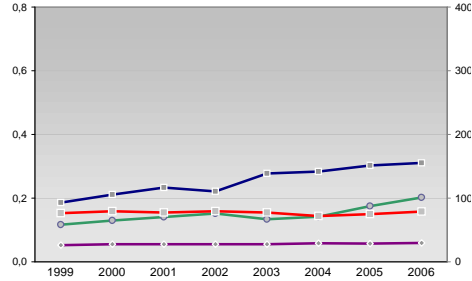


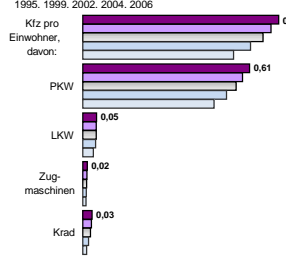
# Finanzen und Erwerbstätigkeit

Bautzen, Landkreis

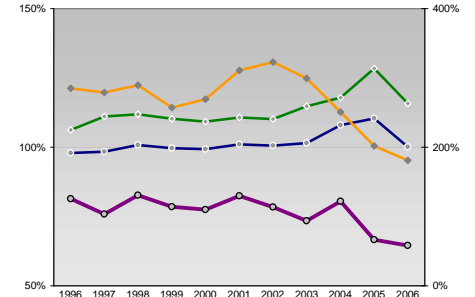
## Umsatz und Beschäftigte des verarbeitenden und produzierenden Gewerbes



## Kfz pro Einwohner



## kommunale Haushalte



## Versicherungspflichtig Beschäftigte am Arbeitsort [WZ 93]

- [D] Verarbeitendes Gewerbe
- [E] Energie und Wasserversorgung
- [F] Baugewerbe
- [G] Handel; Instandhaltung und Reparatur
- [H] Gastgewerbe
- [I] Verkehr und Nachrichtenübermittlung
- [J] Kredit- und Versicherungsgewerbe
- [K] Grundstücks-, Wohnungswesen, Dienstleistungen für Unternehmen
- [L, O, P] Öffentliche Verwaltung, Verteidigung, Sozialversicherung ect.

Indikator	1999	2000	2001	2002	2003	2004	2005	2006
Beschäftigte pro Einwohner	0,05	0,06	0,05	0,06	0,06	0,06	0,06	0,06
Anteil Auslandsumsatz	0,12	0,13	0,14	0,15	0,13	0,14	0,17	0,20
Umsatz in TEUR pro Beschäftigtem/r	93	106	116	111	139	142	151	156
Beschäftigte pro Betrieb	76	79	78	80	78	72	75	79

- [A]: Land-, Forstwirtschaft, Fischerei
- [B]: Produzierendes Gewerbe
- [C]: Handel, Gastgewerbe, Verkehr
- [D]: Finanzierung, Vermietung und Unternehmensdienstleistungen
- [E]: Öffentliche und private Dienstleister

[M, N, O, P]

m	w
7.389	3.263
7.045	3.212
7.049	3.311
7.275	3.487
7.101	3.514
301	109
309	114
292	111
284	113
292	120
3.515	469
3.580	486
4.364	561
5.418	779
7.982	1.279
2.692	3.174
2.762	3.247
2.737	3.544
2.905	3.581
3.128	3.638
363	691
341	659
333	763
330	828
338	900
1.610	605
1.671	645
1.676	754
1.745	812
1.731	876
289	749
267	739
285	799
339	859
368	886
3.042	2.145
2.582	2.051
2.396	1.571
2.533	1.725
1.778	1.491
1.379	2.268
1.167	2.339
1.285	2.452
1.335	2.712
1.426	3.160
2.388	7.066
2.549	7.164
2.850	7.337
2.919	7.337
2.998	6.976

männlich

weiblich



Ewerbstätige Wertschöpfung

Jahr	Anteil Erwerbstätige	Anteil Wertschöpfung
2006	3,2%	1,6%
2005	2,9%	2,0%
2004	-	-
2003	3,1%	2,6%
2002	23,0%	20,8%
2001	30,1%	26,4%
2000	-	-
1999	38,8%	33,0%
2006	24,4%	17,0%
2005	23,6%	18,2%
2004	-	-
2003	21,2%	13,9%
2002	-	-
2001	17,1%	32,4%
1999	13,4%	25,5%
2006	-	-
2005	9,4%	23,9%
2004	-	-
2003	32,3%	28,2%
2002	29,9%	27,9%
2001	-	-
1999	27,5%	26,7%

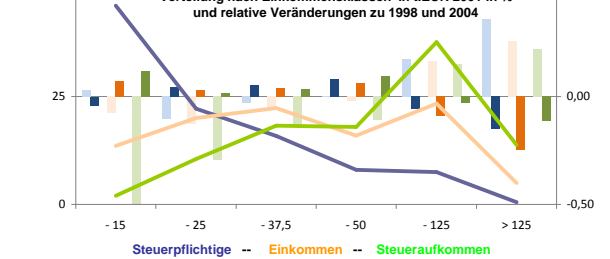
## Erwerbstätige und Wertschöpfung nach Wirtschaftsbereichen



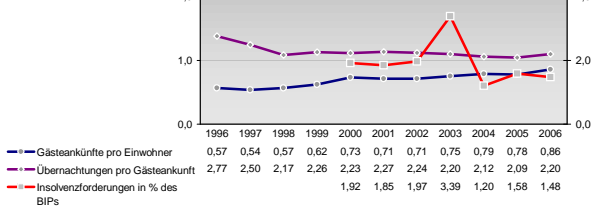
## Anteile der Soziversicherungspflichtig Beschäftigten am Arbeitsort

Kategorie	m	w
ohne Berufsausbildung	8,7%	6,8%
2005	9,3%	7,0%
2003	10,8%	7,8%
2001	11,2%	7,9%
1999	-	-
mit Berufsausbildung	72,1%	70,2%
2005	72,2%	71,2%
2003	72,5%	71,8%
2001	73,0%	73,5%
1999	-	-
mit höherem Bildungsabschluss	10,2%	12,8%
2005	9,8%	12,2%
2003	9,8%	11,8%
2001	9,8%	11,8%
1999	-	-
Ausländer ohne Berufsausbildung	5,9%	11,7%
2005	10,6%	13,3%
2003	10,0%	6,8%
2001	15,0%	12,7%
1999	-	-
Ausländer mit höherer Bildung	12,9%	26,0%
2005	13,9%	16,9%
2003	10,4%	14,5%
2001	10,7%	15,9%
1999	-	-

## Verteilung nach Einkommensklassen in t.EUR 2001 in % und relative Veränderungen zu 1998 und 2004

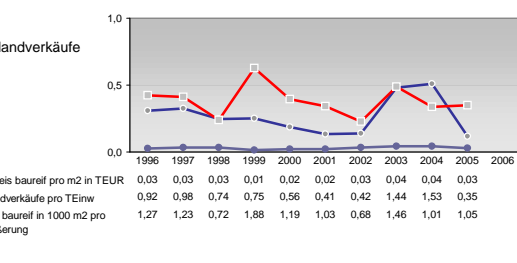
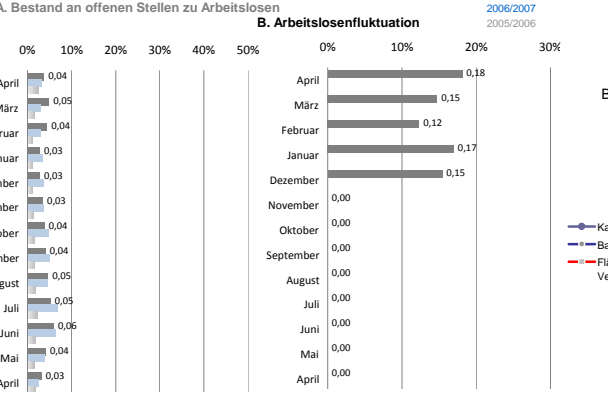
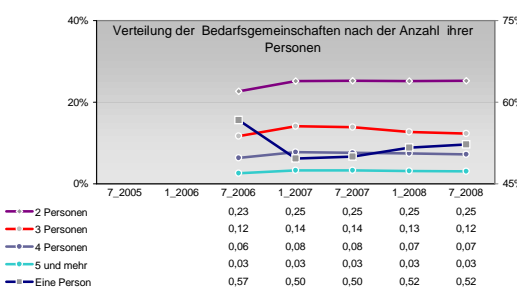
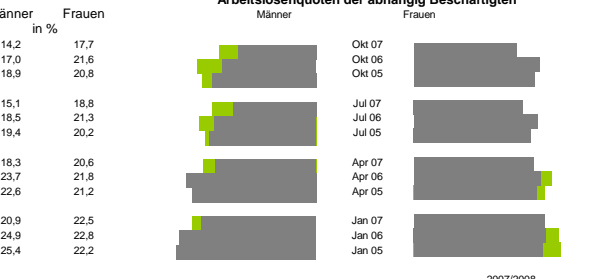
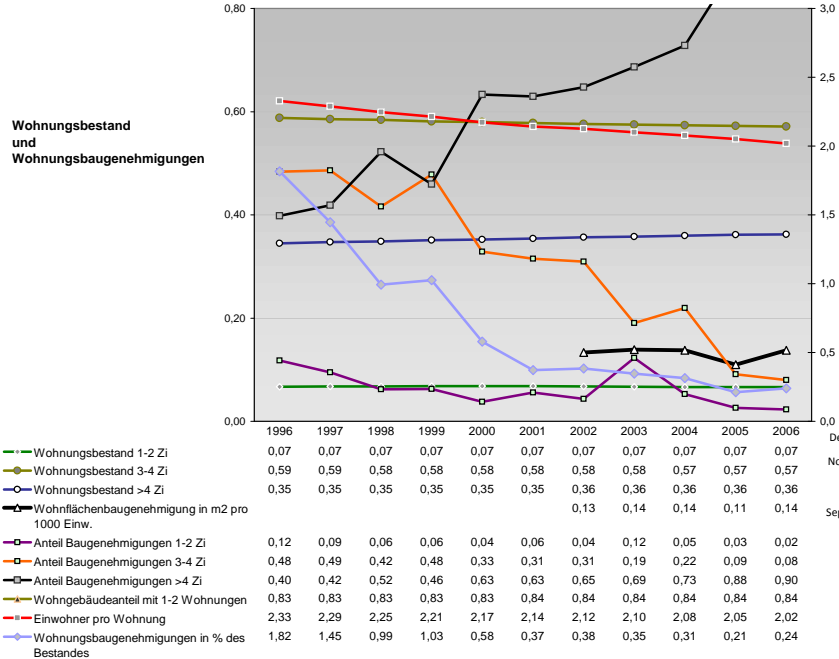
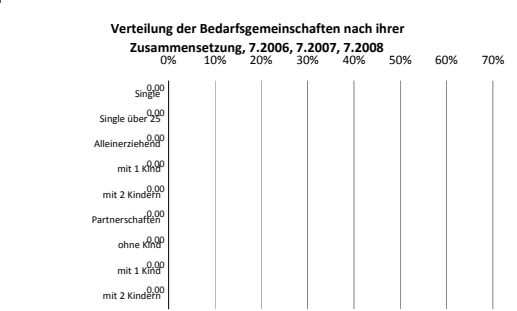
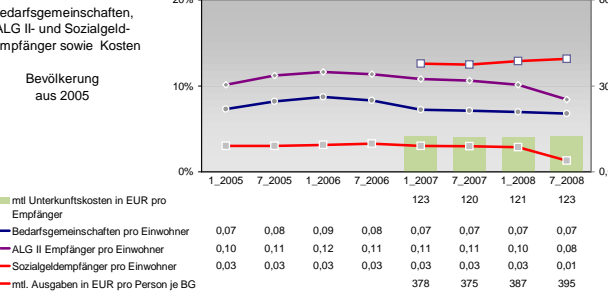
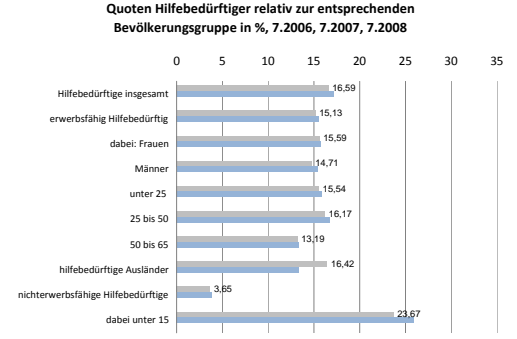
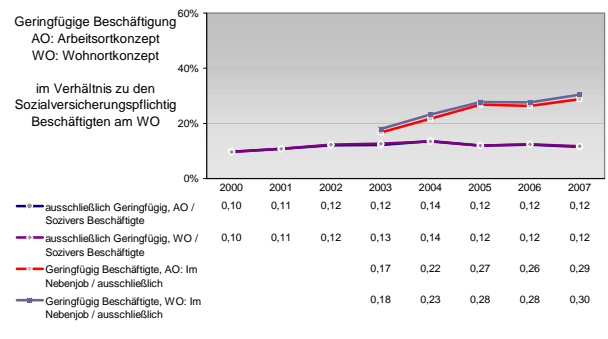
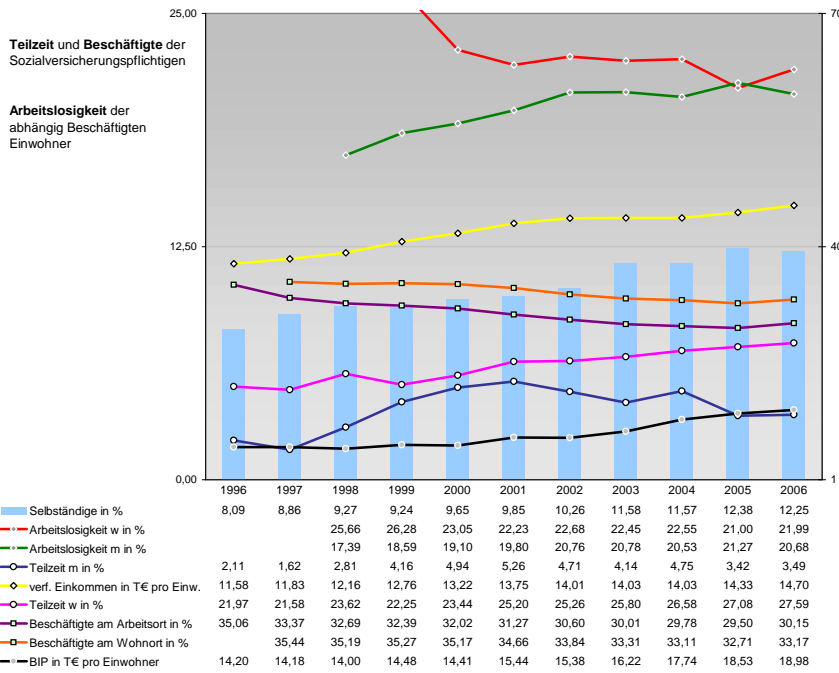


## Tourismus und Insolvenzen



## Gewerbemeldungen

Kategorie	An	Ab
1995	1167	1136
2006	1362	1068
2004	1602	1038
2002	1212	1275
2000	1186	1069
2007	993	944
2005	1365	1048
2004	1422	889
2003	1292	1024
2001	899	853
2007	114	125
2005	100	111
2004	90	92
2003	80	71
2001	59	104
2007	60	67
2005	85	61
2004	90	57
2003	76	62
2001	158	124



Einblicke in städtische Kundenrefinanzierungs- und Zinsüberschuss Relationen der Bankenwirtschaft erhalten Sie auch mit den Seiten:  
<http://www.rankingweb.de/Banken.html>  
<http://www.rankingweb.de/stadt.html>