

# Finanzen und Erwerbstätigkeit

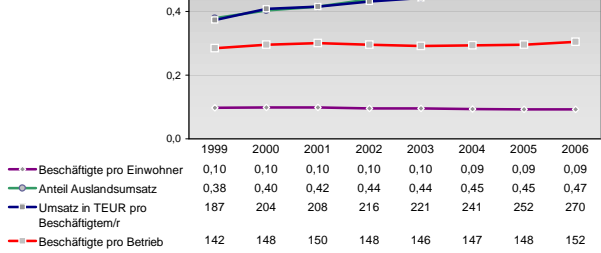


## Versicherungspflichtig Beschäftigte am Arbeitsort [WZ 93]

- [D] Verarbeitendes Gewerbe
- [E] Energie und Wasserversorgung
- [F] Baugewerbe
- [G] Handel; Instandhaltung und Reparatur
- [H] Gastgewerbe
- [I] Verkehr und Nachrichtenübermittlung
- [J] Kredit- und Versicherungsgewerbe
- [K] Grundstücks-, Wohnungswesen, Dienstleistungen für Unternehmen
- [L, N, O, P] Öffentliche Verwaltung, Verteidigung, Sozialversicherung ect.
- [M, N, O, P] Öffentliche und persönliche Dienstleistungen, Private Haushalte

m	w	männlich	weiblich
937.497	359.425		
936.238	362.446		
953.090	383.350		
988.269	410.457		
934.640	397.022		
*- Anderer Maßstab -*			
27.883	8.176		
27.475	7.959		
25.771	7.685		
28.357	7.491		
34.350	8.155		
217.138	33.266		
216.901	34.150		
240.711	37.712		
269.789	40.789		
307.521	47.845		
307.536	329.836		
306.299	330.496		
310.356	335.422		
324.500	350.208		
316.017	336.197		
59.102	78.660		
58.456	77.523		
58.065	80.515		
59.767	82.531		
56.576	78.321		
148.726	60.270		
144.836	58.979		
143.777	59.251		
147.190	60.884		
135.557	55.093		
79.898	102.222		
81.619	103.812		
83.901	104.366		
85.290	104.367		
84.046	99.573		
281.371	236.907		
256.470	224.522		
241.631	220.787		
240.808	217.398		
203.921	188.010		
103.548	124.081		
104.134	123.364		
109.372	121.648		
105.651	117.694		
107.506	115.164		
195.321	583.357		
192.542	577.412		
195.217	574.061		
190.627	549.346		
180.372	521.430		

## Umsatz und Beschäftigte des verarbeitenden und produzierenden Gewerbes



## Erwerbstätige Wertschöpfung

Jahr	Erwerbstätige	Wertschöpfung
2006	3,1%	1,0%
2004	3,0%	1,2%
2002	3,6%	1,2%
2000	3,7%	1,2%
1998	3,9%	1,3%
2006	24,5%	27,5%
2004	29,6%	30,6%
2002	30,7%	30,4%
2000	31,6%	32,2%
1998	32,5%	31,9%
2006	25,8%	16,6%
2004	24,4%	16,4%
2002	24,8%	16,7%
2000	24,8%	16,9%
1998	24,8%	17,1%
2006	17,1%	33,6%
2004	15,5%	31,1%
2002	15,0%	31,2%
2000	14,4%	30,3%
1998	13,5%	29,9%
2006	29,4%	21,3%
2004	27,4%	20,7%
2002	25,9%	20,5%
2000	25,4%	19,5%
1998	25,4%	19,8%

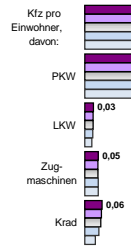
## Erwerbstätige und Wertschöpfung nach Wirtschaftsbereichen



## Anteile der Soziversicherungspflichtig Beschäftigten am Arbeitsort

Jahr	m	w
2006	15,9%	18,4%
2004	16,7%	19,8%
2002	18,0%	22,0%
2000	18,9%	24,0%
1998	19,9%	26,4%
2006	60,8%	61,3%
2004	61,6%	61,6%
2002	62,2%	61,4%
2000	64,7%	63,6%
1998	65,4%	62,9%
2006	11,8%	6,8%
2004	11,4%	6,2%
2002	10,7%	5,5%
2000	9,7%	4,6%
1998	8,8%	4,0%
2006	32,1%	34,0%
2004	34,6%	37,3%
2002	37,7%	40,8%
2000	40,7%	45,5%
1998	42,3%	49,1%
2006	8,1%	6,9%
2004	7,5%	6,1%
2002	6,2%	4,7%
2000	4,9%	3,4%
1998	4,4%	2,8%

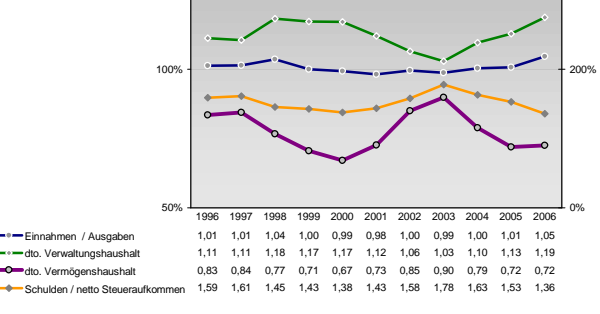
## Kfz pro Einwohner



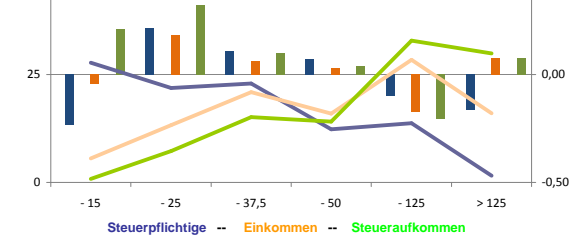
## Wirtschaftsbereiche

- [A]: Land-, Forstwirtschaft, Fischerei
- [B]: Produzierendes Gewerbe
- [C]: Handel, Gastgewerbe, Verkehr
- [D]: Finanzierung, Vermietung und Unternehmens
- [E]: Unternehmensdienstleister
- [F]: Öffentliche und private Dienstleister

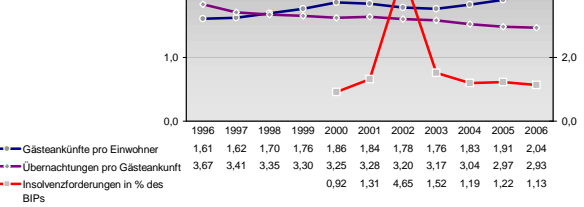
## kommunale Haushalte



## Verteilung nach Einkommensklassen in t.EUR 2001 in % und relative Veränderungen zu 1998 und 2004

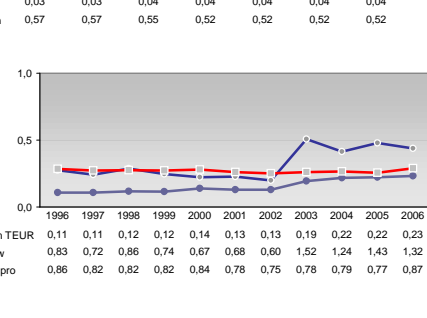
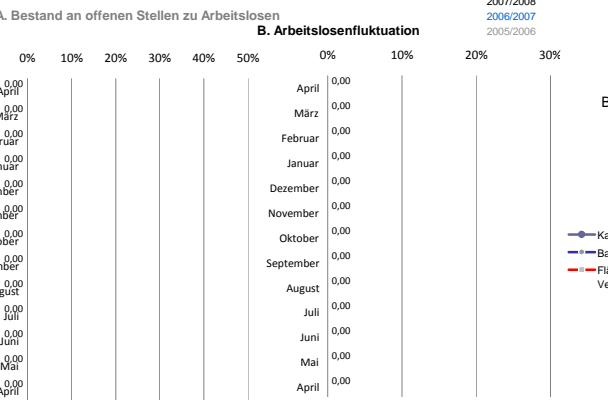
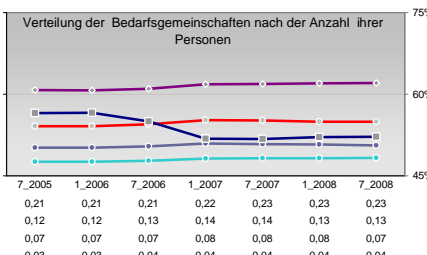
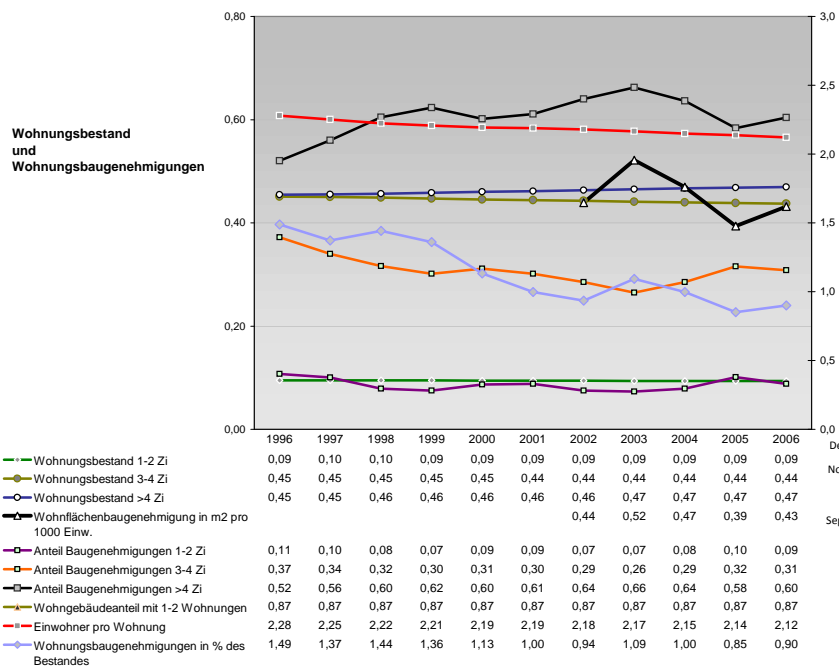
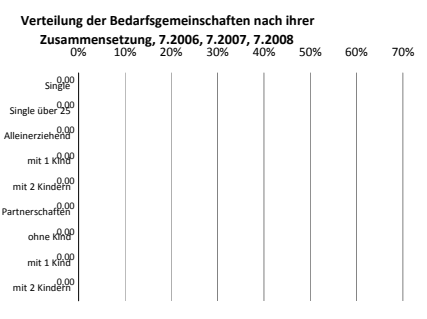
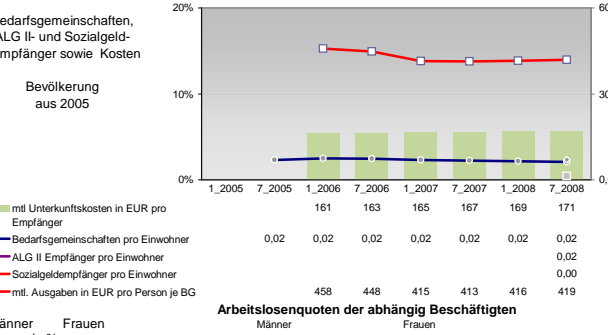
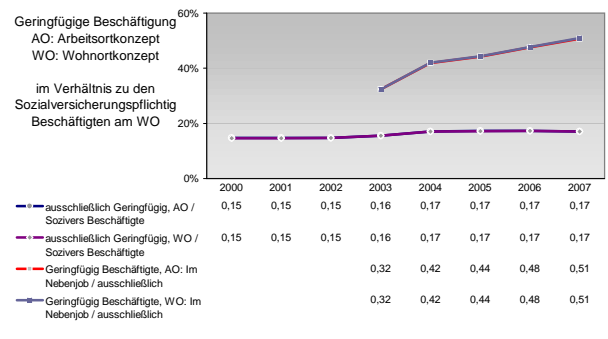
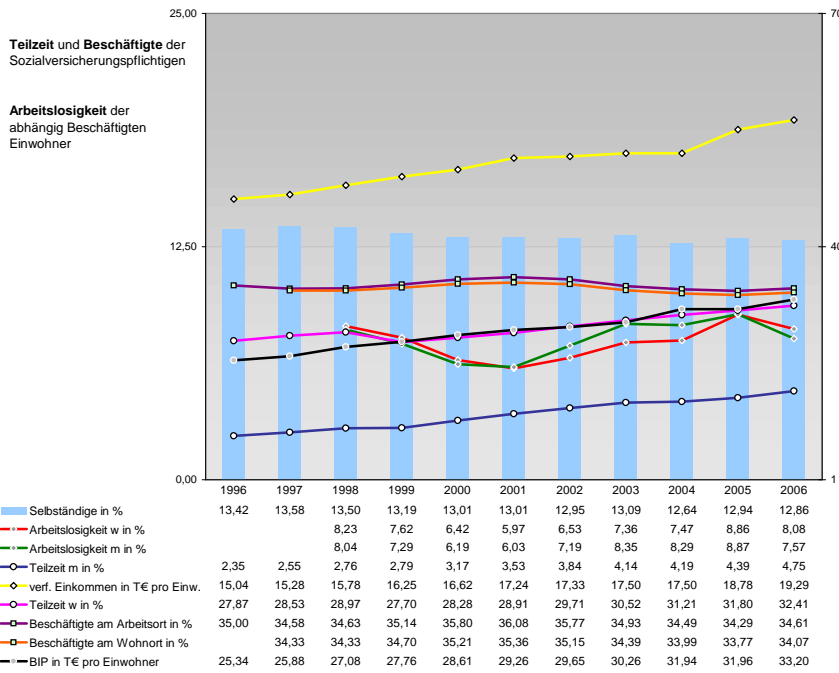


## Tourismus und Insolvenzen



## Gewerbemeldungen

Jahr	An	Ab	Neu	Aufgaben	Zuzüge	Fortzüge	Übernahmen	Übergaben
2007	142885	113734	116532	86242	15665	16236	10688	11256
2006	146463	113657	123894	85754	15862	14902	11501	11527
2004	158844	107010	133347	80381	13383	14444	12114	12185
2002	120573	99972	109556	76439	94421	67325	12145	11824
2000	124351	104628	116532	86242	15665	16236	10688	11256
1998	124351	104628	116532	86242	15665	16236	10688	11256
1995	124351	104628	116532	86242	15665	16236	10688	11256
2007	142885	113734	124351	104628	15665	16236	10688	11256
2006	146463	113657	123894	85754	15862	14902	11501	11527
2004	158844	107010	133347	80381	13383	14444	12114	12185
2002	120573	99972	109556	76439	94421	67325	12145	11824
2000	124351	104628	116532	86242	15665	16236	10688	11256
1998	124351	104628	116532	86242	15665	16236	10688	11256
1995	124351	104628	116532	86242	15665	16236	10688	11256



Einblicke in städtische Kundenrefinanzierungs- und Zinsüberschuss  
Relationen der Bankenwirtschaft erhalten Sie auch mit den Seiten:  
<http://www.rankingweb.de/Banken.html>  
<http://www.rankingweb.de/stadt.html>