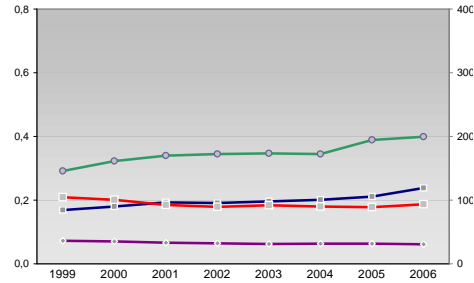


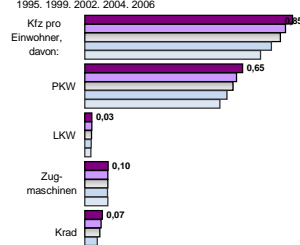
Finanzen und Erwerbstätigkeit

Bayreuth, Landkreis

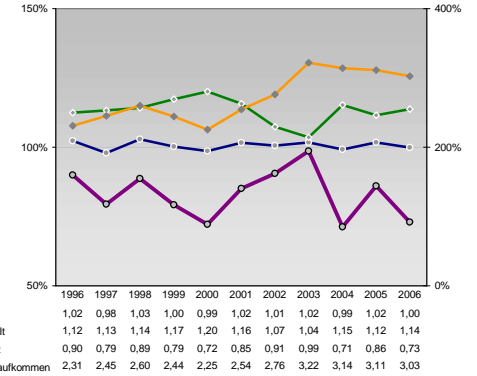
Umsatz und Beschäftigte des verarbeitenden und produzierenden Gewerbes



Kfz pro Einwohner

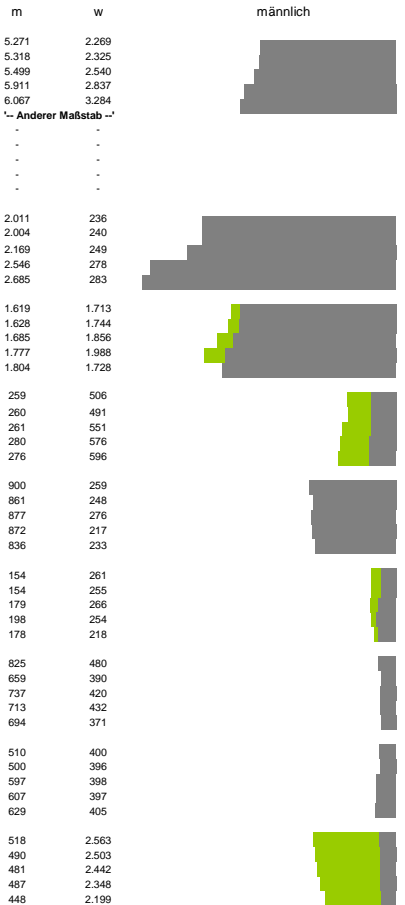


kommunale Haushalte



Versicherungspflichtig Beschäftigte am Arbeitsort [WZ 93]

- [D] Verarbeitendes Gewerbe
- [E] Energie und Wasserversorgung
- [F] Baugewerbe
- [G] Handel; Instandhaltung und Reparatur
- [H] Gastgewerbe
- [I] Verkehr und Nachrichtenübermittlung
- [J] Kredit- und Versicherungsgewerbe
- [K] Grundstücks-, Wohnungs-, Dienstleistungen für Unternehmen
- [L, O, P] Öffentliche Verwaltung, Verteidigung, Sozialversicherung ect.
- [M, N, O, P] Öffentliche und persönliche Dienstleistungen, Private Haushalte



Jahr	Beschäftigte pro Einwohner	Anteil Auslandsumsatz	Umsatz in TEUR pro Beschäftigtem/r	Beschäftigte pro Betrieb
1999	0,07	0,29	85	104
2000	0,07	0,32	90	100
2001	0,07	0,34	96	92
2002	0,06	0,34	96	90
2003	0,06	0,35	98	92
2004	0,06	0,34	100	90
2005	0,06	0,39	105	89
2006	0,06	0,40	119	94

- [A] Land- Forstwirtschaft, Fischerei
- [B] Produzierendes Gewerbe
- [C] Handel, Gastgewerbe, Verkehr
- [D] Finanzierung, Vermietung und Unternehmensdienstleistungen
- [E] Öffentliche und private Dienstleister

Erwerbstätige und Wertschöpfung

Jahr	Erwerbstätige	Wertschöpfung
2006	8,7%	2,2%
2005	8,2%	3,2%
2004	-	-
2003	10,1%	3,9%
2002	28,0%	24,2%
2001	35,6%	29,0%
2000	-	-
1999	40,4%	33,7%
2006	28,9%	17,2%
2005	26,5%	16,1%
2004	-	-
2003	40,4%	33,7%
2002	-	-
2001	9,6%	36,2%
2000	8,2%	33,7%
1999	-	-
2006	7,3%	30,7%
2005	-	-
2004	24,8%	20,1%
2003	21,5%	18,1%
2002	-	-
2001	16,9%	15,4%
2000	-	-
1999	-	-

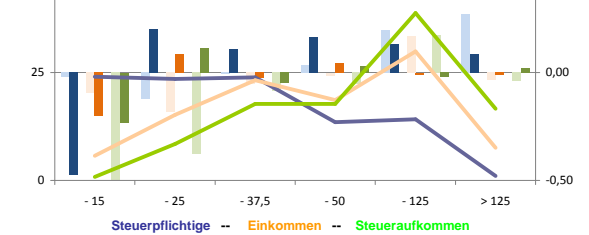
Erwerbstätige und Wertschöpfung nach Wirtschaftsbereichen



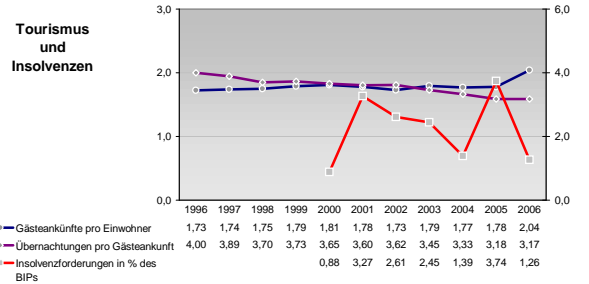
Anteile der Soziversicherungspflichtig Beschäftigten am Arbeitsort

Jahr	ohne Berufsausbildung	mit Berufsausbildung	mit höherem Bildungsabschluss	Ausländer ohne Berufsausbildung	Ausländer mit höherer Bildung
2006	14,7%	72,8%	4,4%	38,5%	3,4%
2004	20,9%	73,7%	4,2%	40,8%	-
2003	22,4%	74,6%	3,8%	48,3%	-
2002	25,4%	75,7%	-	51,5%	-
2001	29,1%	75,7%	-	52,8%	-
2000	32,7%	73,8%	-	52,5%	-
1999	-	-	-	-	-
2006	66,4%	6,4%	2,6%	40,8%	1,7%
2005	67,2%	7,3%	2,0%	48,3%	-
2004	66,1%	7,4%	1,9%	48,3%	-
2003	65,5%	7,5%	-	51,5%	-
2002	63,0%	7,3%	-	52,8%	-
2001	-	-	-	-	-
2000	-	-	-	-	-
1999	-	-	-	-	-
2006	71	64	64	71	111
2005	79	67	67	79	107
2004	789	67	67	79	107
2003	658	67	67	80	96
2002	682	67	67	80	96
2001	649	67	67	91	78
2000	627	67	67	91	78
1999	627	67	67	91	78
2006	855	627	627	47	122
2005	1020	641	641	47	127
2004	1037	482	482	47	127
2003	802	476	476	47	127
2002	697	437	437	47	127
2001	697	437	437	47	127
2000	697	437	437	47	127
1999	697	437	437	47	127

Verteilung nach Einkommensklassen in t.EUR 2001 in % und relative Veränderungen zu 1998 und 2004

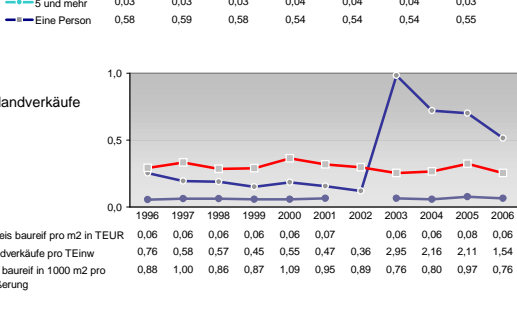
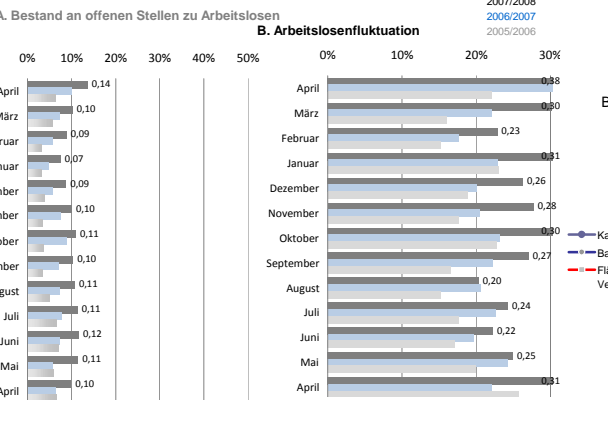
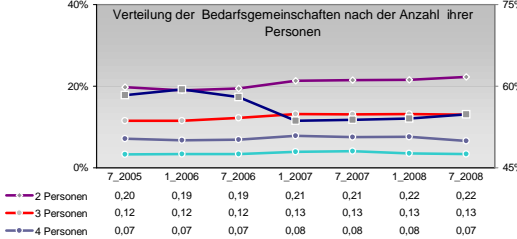
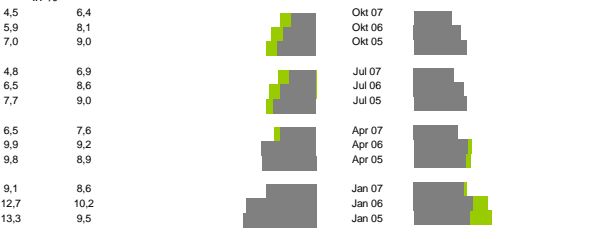
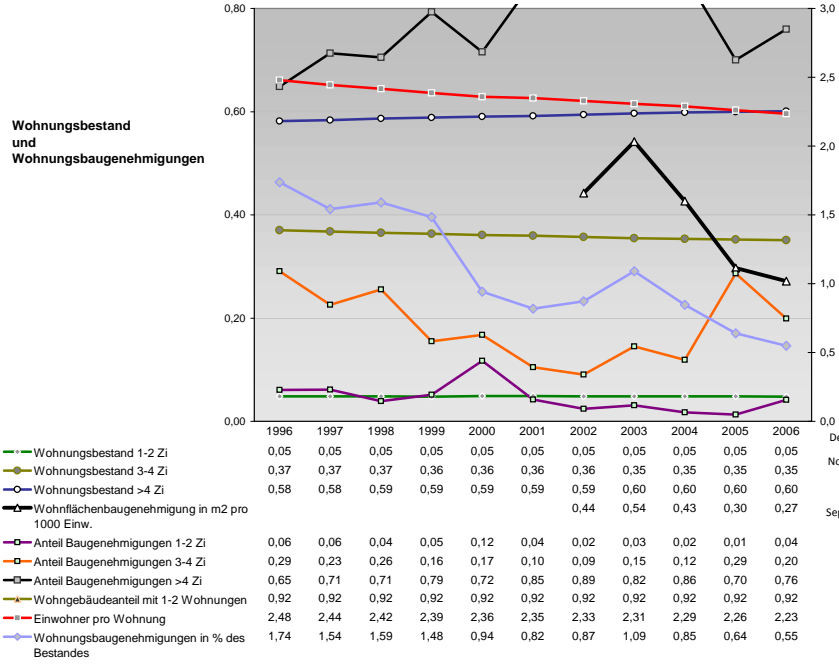
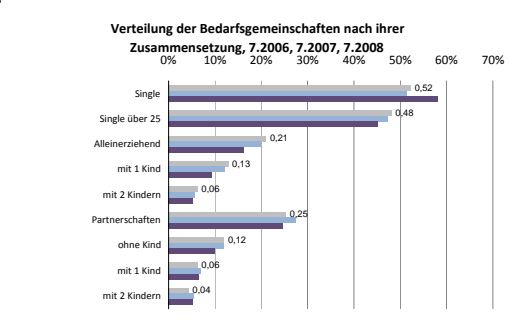
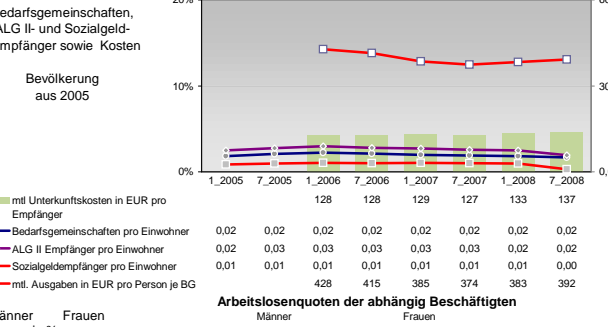
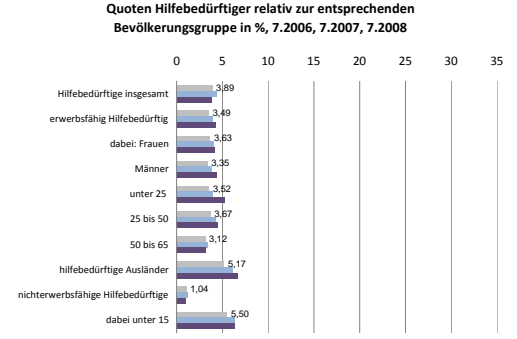
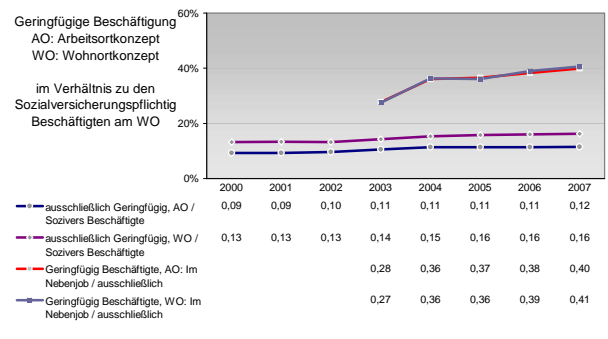
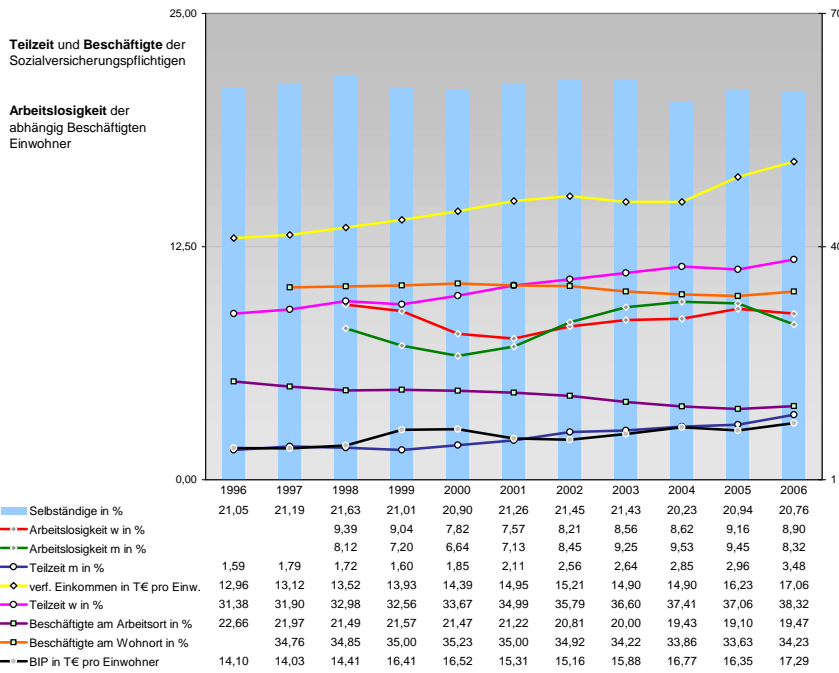


Tourismus und Insolvenzen



Gewerbemeldungen





Einblicke in städtische Kundenrefinanzierungs- und Zinsüberschuss
 Relationen der Bankenwirtschaft erhalten Sie auch mit den Seiten:
<http://www.rankingweb.de/Banken.html>
<http://www.rankingweb.de/stadt.html>