

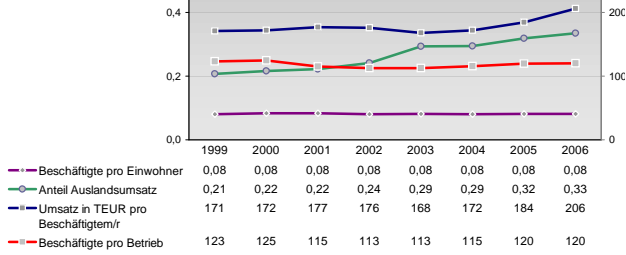
# Finanzen und Erwerbstätigkeit

Bernkastel-Wittlich, Landkreis

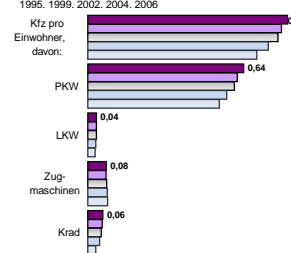
## Versicherungspflichtig Beschäftigte am Arbeitsort [WZ 93]

	[D]	[E]	[F]	[G]	[H]	[I]	[J]	[K]	[L, O, P]
	Verarbeitendes Gewerbe Energie und Wasserversorgung Baugewerbe Handel; Instandhaltung und Reparatur Verkehr und Nachrichtenübermittlung Kredit- und Versicherungsgewerbe Grundstücks-, Wohnungswesen, Dienstleistungen für Unternehmen Öffentliche Verwaltung, Verteidigung, Sozialversicherung ect. [M, N, O, P] Öffentliche und persönliche Dienstleistungen, Private Haushalte								
m	w	männlich	weiblich						
8.440	2.608								
8.287	2.621								
8.439	2.718								
8.493	2.585								
-	-								
159	21								
112	15								
-	-								
180	24								
2.460	302								
2.405	308								
2.508	296								
2.766	327								
2.989	312								
1.998	2.064								
1.984	2.067								
2.122	2.177								
2.214	2.201								
2.133	2.139								
531	1.037								
524	995								
507	1.018								
503	961								
495	954								
935	283								
954	286								
1.001	291								
879	287								
785	265								
360	465								
361	467								
348	455								
376	443								
390	444								
1.126	1.146								
932	1.084								
788	1.205								
739	1.099								
615	1.002								
803	1.096								
788	1.089								
871	1.090								
836	1.020								
881	976								
1.307	4.534								
1.237	4.552								
1.126	4.557								
1.150	4.468								
1.080	4.237								

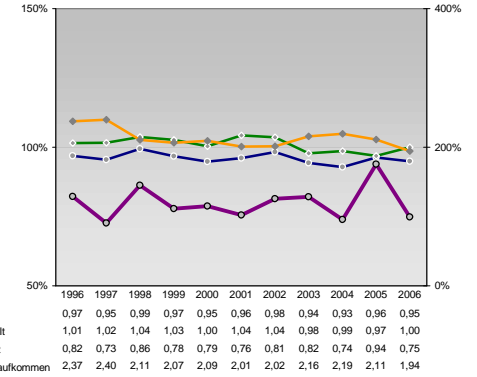
## Umsatz und Beschäftigte des verarbeitenden und produzierenden Gewerbes



## Kfz pro Einwohner



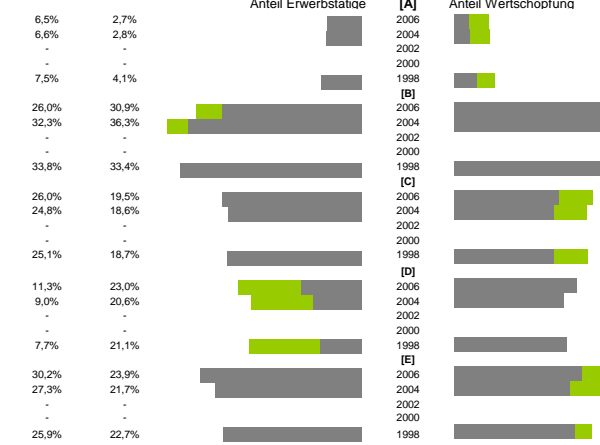
## kommunale Haushalte



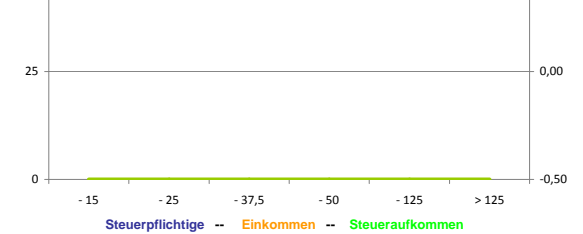
## Wirtschaftsbereiche

- [A]: Land-, Forstwirtschaft, Fischerei
- [B]: Produzierendes Gewerbe
- [C]: Handel, Gastgewerbe, Verkehr
- [D]: Finanzierung, Vermietung und Unternehmensdienstleistungen
- [E]: Öffentliche und private Dienstleister

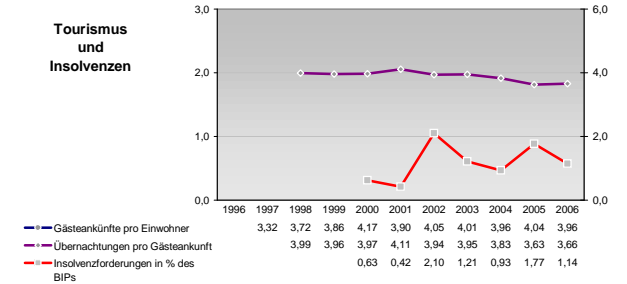
## Erwerbstätige und Wertschöpfung nach Wirtschaftsbereichen



## Verteilung nach Einkommensklassen in t.EUR 2001 in % und relative Veränderungen zu 1998 und 2004

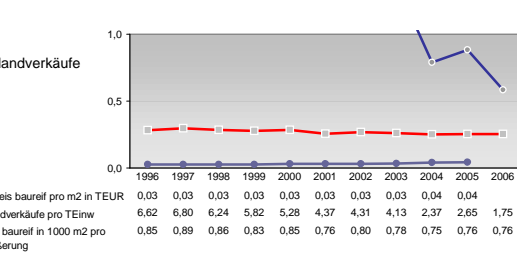
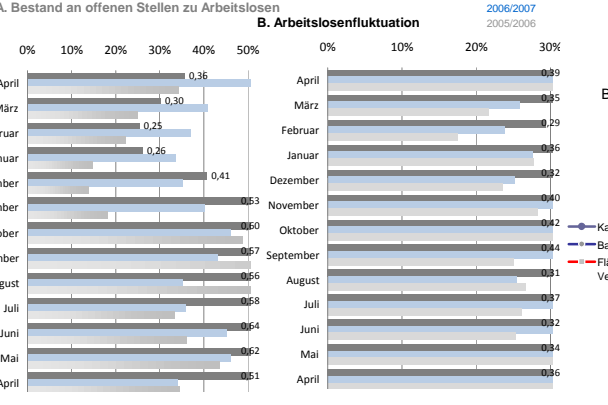
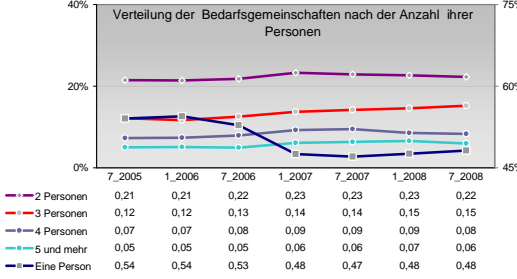
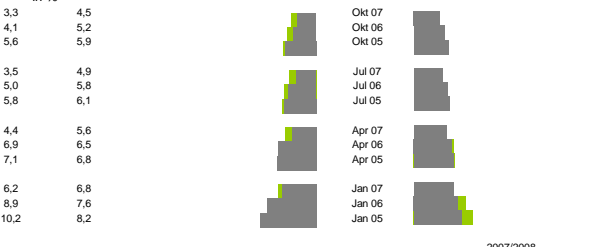
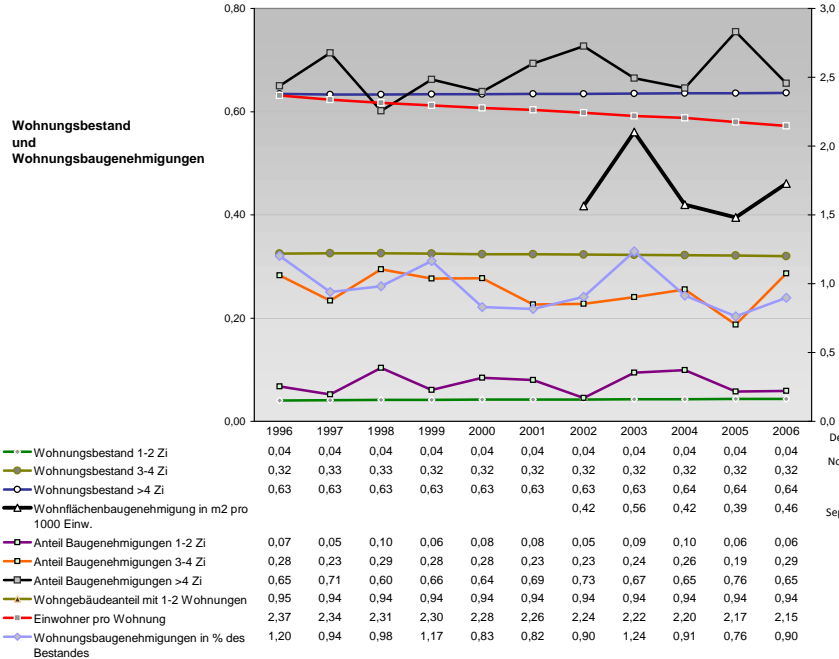
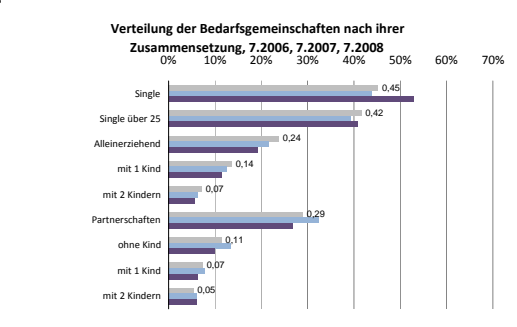
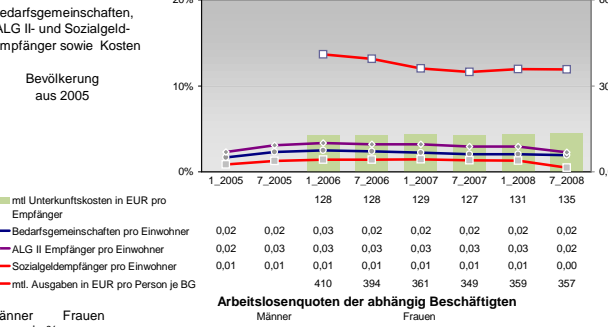
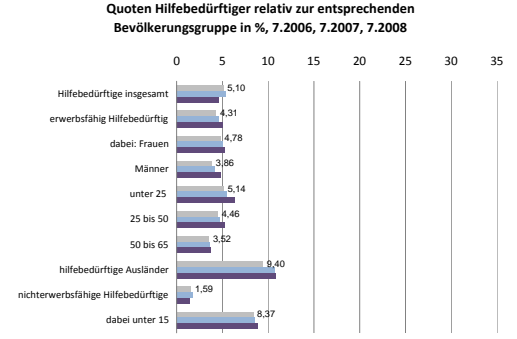
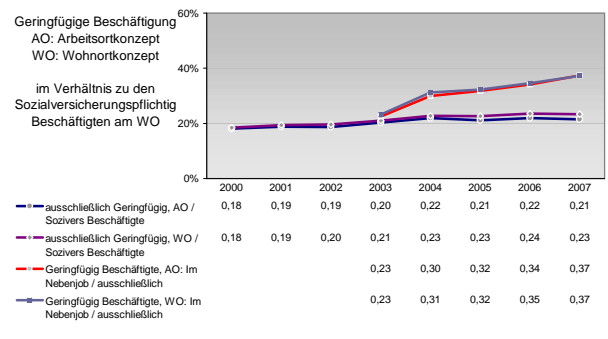
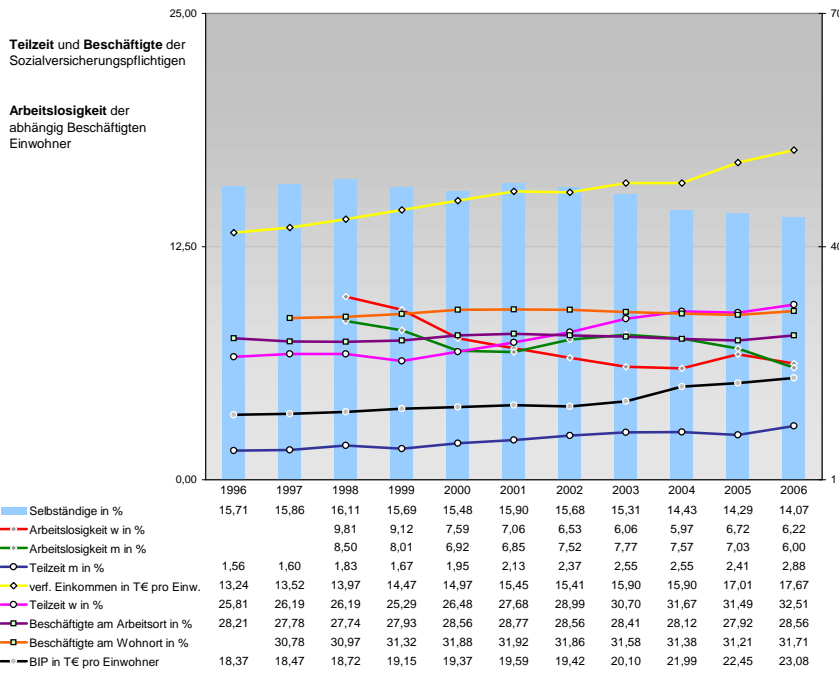


## Tourismus und Insolvenzen



## Gewerbemeldungen

An	Ab	Neu	Aufgaben	Zuzüge	Fortzüge	Übernahmen	Übergaben
1093	888	915	712	82	84	96	92
1104	897	897	689	60	74	128	122
1165	924	888	780	50	57	87	87
941	888	1028	704	34	45	105	101
1006	963	888	701	39	28	178	175
915	712	888	701	-	-	-	-
897	689	888	704	-	-	-	-
1028	780	888	704	-	-	-	-
888	704	778	701	-	-	-	-
778	701	82	84	-	-	-	-
82	84	60	74	-	-	-	-
60	74	50	57	-	-	-	-
50	57	34	45	-	-	-	-
34	45	39	28	-	-	-	-
39	28	96	92	-	-	-	-
96	92	128	122	-	-	-	-
128	122	87	87	-	-	-	-
87	87	105	101	-	-	-	-
105	101	178	175	-	-	-	-
178	175	-	-	-	-	-	-



Einblicke in städtische Kundenrefinanzierungs- und Zinsüberschuss  
Relationen der Bankenwirtschaft erhalten Sie auch mit den Seiten:  
<http://www.rankingweb.de/Banken.html>  
<http://www.rankingweb.de/stadt.html>