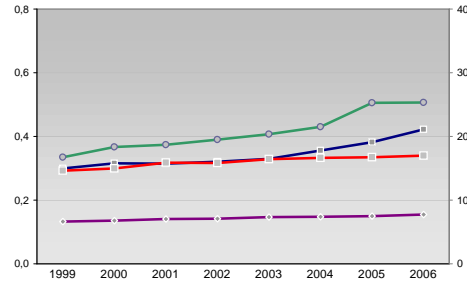


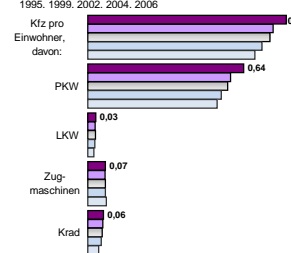
Finanzen und Erwerbstätigkeit

Biberach, Landkreis

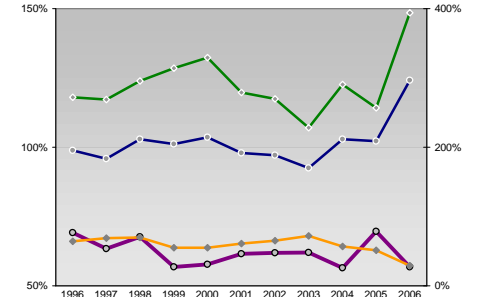
Umsatz und Beschäftigte des verarbeitenden und produzierenden Gewerbes



Kfz pro Einwohner



kommunale Haushalte



Versicherungspflichtig Beschäftigte am Arbeitsort [WZ 93]

- [D] Verarbeitendes Gewerbe
- [E] Energie und Wasserversorgung
- [F] Baugewerbe
- [G] Handel; Instandhaltung und Reparatur
- [H] Gastgewerbe
- [I] Verkehr und Nachrichtenübermittlung
- [J] Kredit- und Versicherungsgewerbe
- [K] Grundstücks-, Wohnungswesen, Dienstleistungen für Unternehmen
- [L, O, P] Öffentliche Verwaltung, Verteidigung, Sozialversicherung ect.
- [M, N, O, P] Öffentliche und persönliche Dienstleistungen, Private Haushalte

m	w	männlich	weiblich
21.098	8.546		
20.630	8.530		
19.846	8.424		
18.741	7.716		
17.607	7.369		
448	296		
477	296		
420	103		
424	119		
-	-		
3.799	535		
3.757	533		
4.092	631		
4.669	681		
4.790	644		
3.117	3.930		
3.076	3.704		
3.245	3.884		
3.658	4.016		
3.618	3.850		
272	467		
271	463		
258	498		
272	533		
258	536		
1.722	519		
1.590	506		
1.493	476		
1.364	435		
1.249	378		
730	934		
710	938		
742	934		
732	920		
-	-		
1.918	1.597		
1.664	1.522		
1.522	1.634		
1.569	1.565		
1.148	1.215		
1.346	1.794		
1.351	1.804		
1.357	1.805		
1.354	1.760		
1.358	1.691		
1.889	7.283		
1.872	7.232		
1.894	7.063		
1.712	6.663		
1.662	6.420		

	1999	2000	2001	2002	2003	2004	2005	2006
Beschäftigte pro Einwohner	0,13	0,14	0,14	0,14	0,15	0,15	0,15	0,15
Anteil Auslandsumsatz	0,33	0,37	0,37	0,39	0,41	0,43	0,51	0,51
Umsatz in TEUR pro Beschäftigtem/r	150	158	157	161	165	178	191	211
Beschäftigte pro Betrieb	146	150	159	158	164	166	167	170

- [A]: Land-, Forstwirtschaft, Fischerei
- [B]: Produzierendes Gewerbe
- [C]: Handel, Gastgewerbe, Verkehr
- [D]: Finanzierung, Vermietung und Unternehmensdienstleistungen
- [E]: Öffentliche und private Dienstleister

Erwerbstätige Wertschöpfung

Jahr	Erwerbstätige	Wertschöpfung
2006	3,9%	1,4%
2004	3,7%	1,9%
2002	-	-
2000	5,0%	3,5%
1998	39,0%	49,2%
1996	41,1%	46,8%
1994	-	-
1992	43,4%	44,9%
1990	19,8%	11,9%
1988	19,5%	13,4%
1986	-	-
1984	18,6%	12,0%
1982	-	-
1980	9,8%	19,0%
1978	11,3%	19,9%
1976	-	-
1974	7,4%	19,4%
1972	-	-
1970	27,5%	18,5%
1968	24,4%	18,0%
1966	-	-
1964	25,6%	20,2%

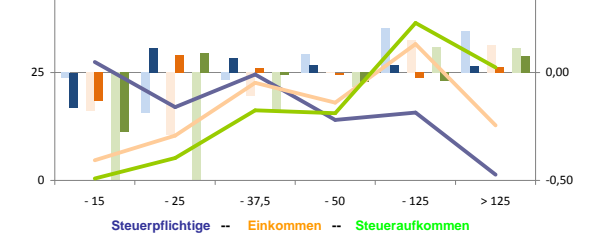
Erwerbstätige und Wertschöpfung nach Wirtschaftsbereichen



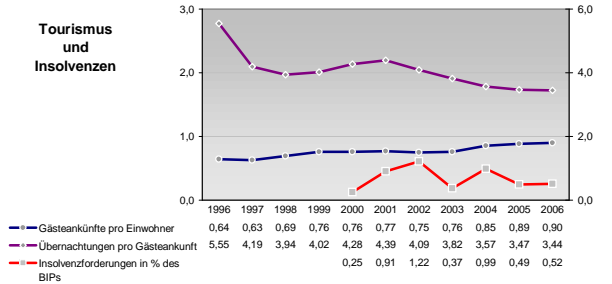
Anteile der Soziversicherungspflichtig Beschäftigten am Arbeitsort

Jahr	m	w
2006	18,5%	21,3%
2004	19,2%	22,5%
2002	20,6%	26,1%
2000	21,1%	27,3%
1998	22,2%	30,1%
1996	67,4%	66,4%
1994	67,9%	66,3%
1992	69,1%	64,8%
1990	70,3%	64,9%
1988	69,9%	63,0%
1986	9,1%	5,3%
1984	8,5%	4,5%
1982	7,2%	3,6%
1980	6,2%	3,0%
1978	5,7%	2,8%
1976	-	-
1974	40,7%	45,7%
1972	44,2%	46,2%
1970	46,9%	52,1%
1968	50,4%	54,8%
1966	54,7%	60,3%
1964	4,8%	5,6%
1962	4,3%	3,8%
1960	2,5%	2,2%
1958	2,2%	1,8%
1956	1,9%	1,5%

Verteilung nach Einkommensklassen in t.EUR 2001 in % und relative Veränderungen zu 1998 und 2004

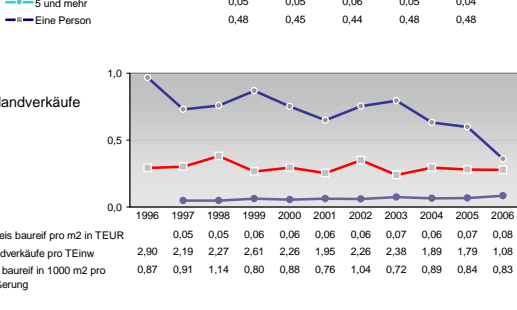
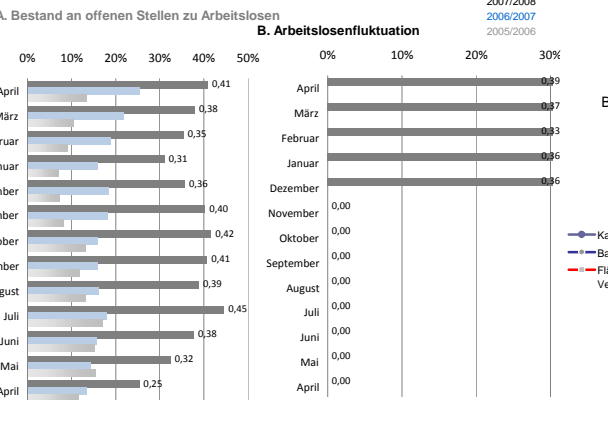
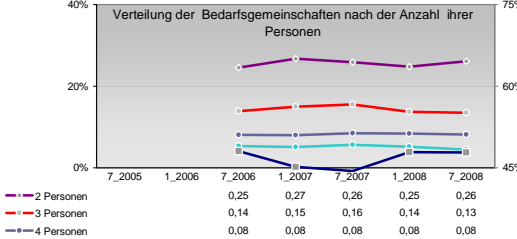
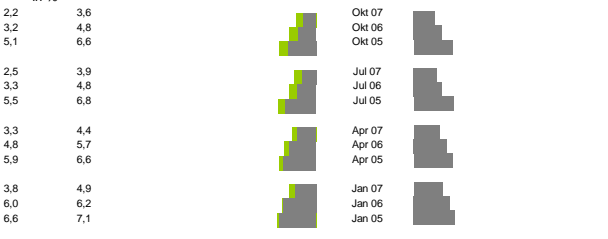
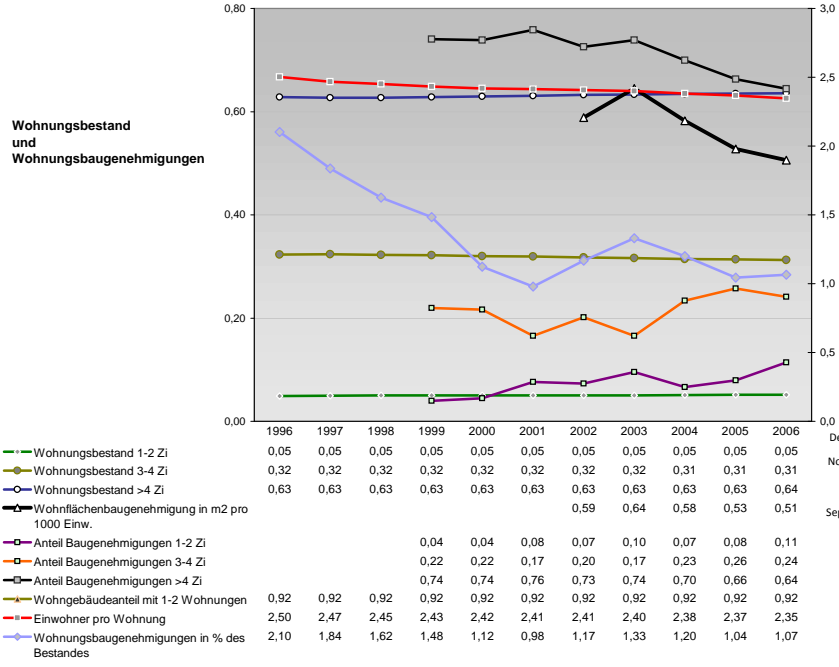
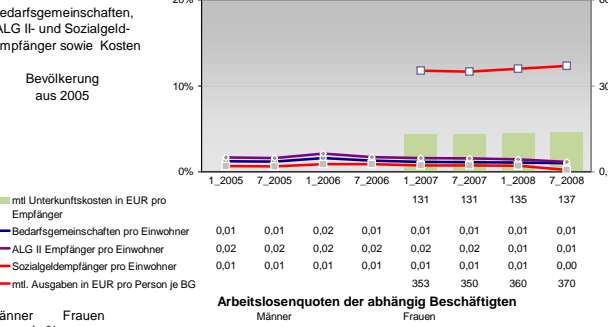
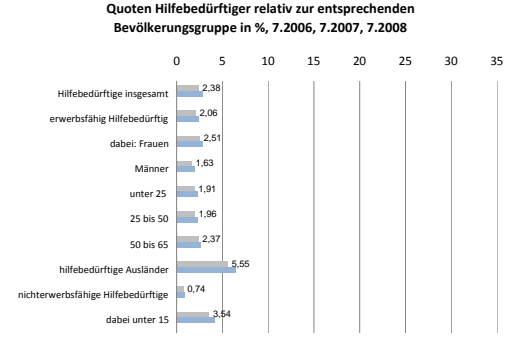
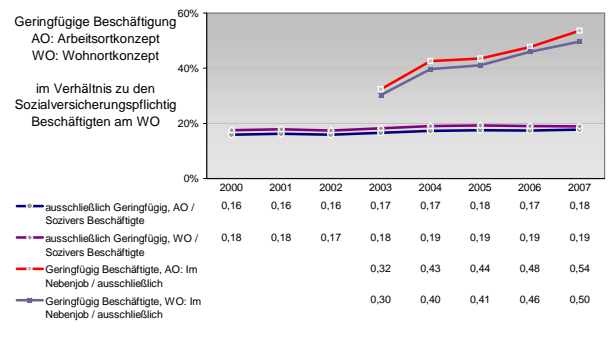
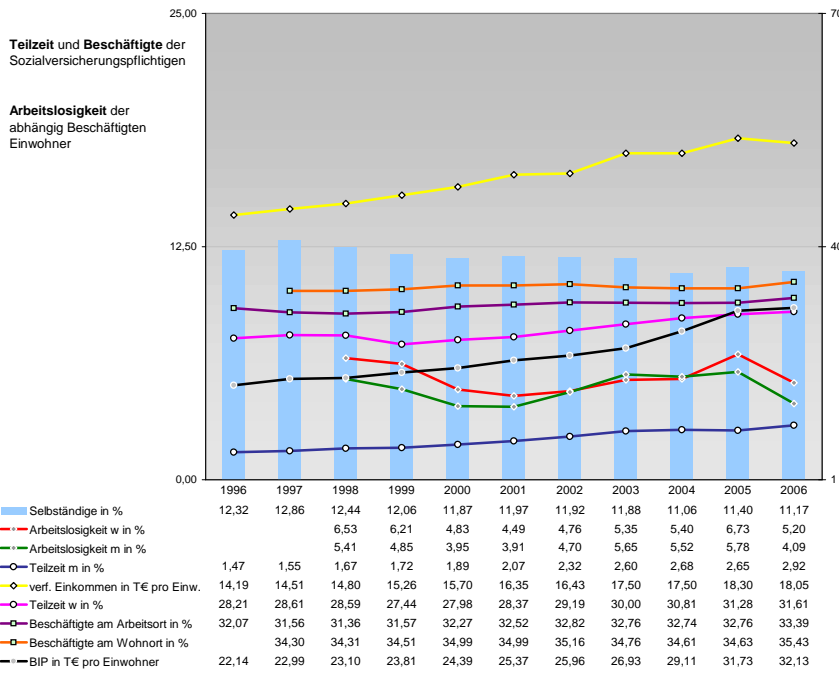


Tourismus und Insolvenzen



Gewerbemeldungen

Jahr	An	Ab	Neu	Aufgaben	Zuzüge	Fortzüge	Übernahmen	Übergeben	Maßstab
2007	1642	1507	1317	1138	180	199	145	170	2007
2006	1645	1342	1475	1034	209	176	142	121	2005
2004	1851	1347	1481	1012	173	169	197	166	2004
2002	1405	1236	1250	981	152	172	161	134	2003
2000	1384	1238	1094	901	-	-	-	-	2001



Einblicke in städtische Kundenrefinanzierungs- und Zinsüberschuss Relationen der Bankenwirtschaft erhalten Sie auch mit den Seiten:
<http://www.rankingweb.de/Banken.html>
<http://www.rankingweb.de/stadt.html>