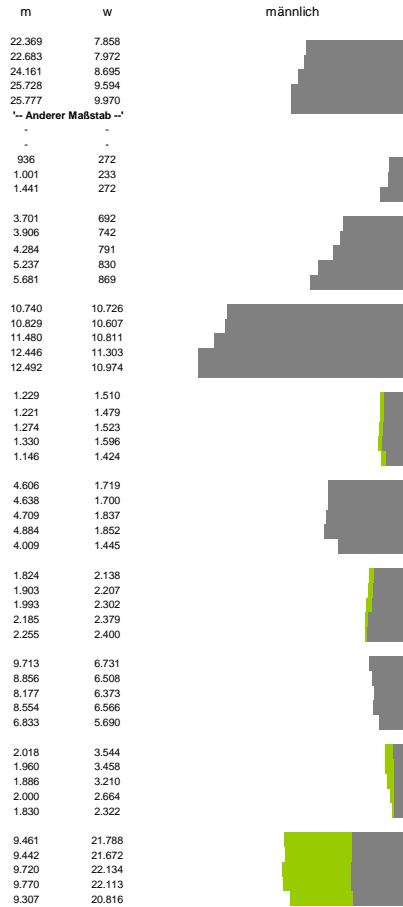


Finanzen und Erwerbstätigkeit

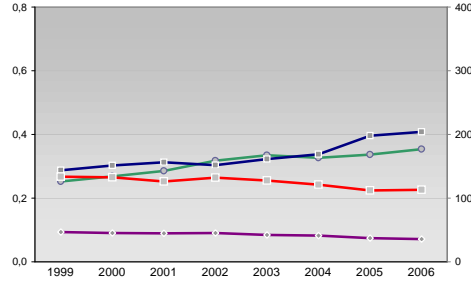
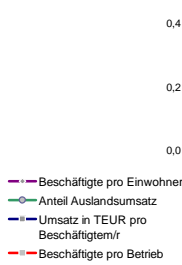
Bielefeld, Kreisfreie Stadt

Versicherungspflichtig Beschäftigte am Arbeitsort [WZ 93]

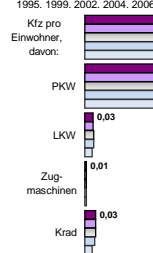
- [D] Verarbeitendes Gewerbe
- [E] Energie und Wasserversorgung
- [F] Baugewerbe
- [G] Handel; Instandhaltung und Reparatur
- [H] Gastgewerbe
- [I] Verkehr und Nachrichtenübermittlung
- [J] Kredit- und Versicherungsgewerbe
- [K] Grundstücks-, Wohnungswesen, Dienstleistungen für Unternehmen
- [L, O, P] Öffentliche Verwaltung, Verteidigung, Sozialversicherung ect.
- [M, N, O, P] Öffentliche und persönliche Dienstleistungen, Private Haushalte



Umsatz und Beschäftigte des verarbeitenden und produzierenden Gewerbes



Kfz pro Einwohner



Wirtschaftsbereiche

- [A]: Land-, Forstwirtschaft, Fischerei
- [B]: Produzierendes Gewerbe
- [C]: Handel, Gastgewerbe, Verkehr
- [D]: Finanzierung, Vermietung und Unternehmensdienstleistungen
- [E]: Öffentliche und private Dienstleister

Erwerbstätige und Wertschöpfung

Erwerbstätige	Wertschöpfung
0,7%	0,3%
0,6%	0,3%
-	-
0,6%	0,1%
19,5%	22,2%
24,0%	24,4%
-	-
28,7%	27,4%
27,6%	23,2%
26,6%	22,2%
-	-
26,4%	20,5%
17,6%	26,7%
15,9%	25,6%
-	-
13,0%	27,7%
34,6%	27,7%
32,9%	27,4%
-	-
31,2%	24,3%

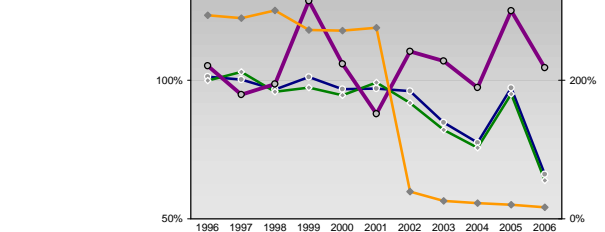
Erwerbstätige und Wertschöpfung nach Wirtschaftsbereichen



Anteile der Soziversicherungspflichtig Beschäftigten am Arbeitsort

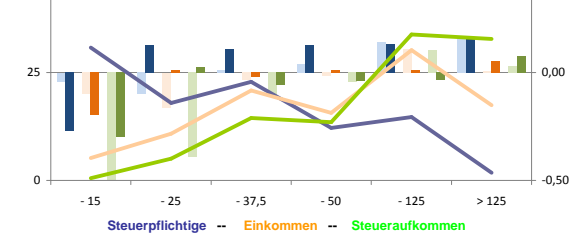
ohne Berufsausbildung	w
18,4%	16,2%
18,9%	17,7%
20,1%	18,7%
20,0%	19,6%
20,2%	21,2%
mit Berufsausbildung	
58,8%	63,1%
59,8%	63,2%
61,1%	64,2%
65,5%	68,3%
67,1%	68,2%
mit höherem Bildungsabschluss	
11,2%	8,3%
10,9%	7,8%
10,1%	7,1%
9,1%	5,9%
8,6%	5,3%
Ausländer ohne Berufsausbildung	
41,2%	37,2%
44,0%	39,9%
45,9%	43,9%
48,4%	51,7%
51,7%	56,3%
Ausländer mit höherer Bildung	
3,8%	5,3%
3,4%	4,8%
3,1%	3,7%
2,8%	2,9%
2,9%	2,3%

kommunale Haushalte

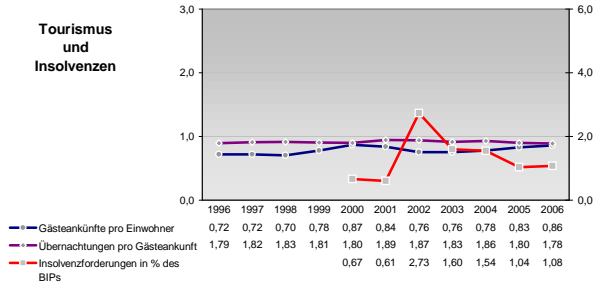


Jahr	1996	1997	1998	1999	2000	2001	2002	2003	2004	2005	2006
1,01	1,00	0,97	1,01	0,97	0,97	0,96	0,85	0,78	0,97	0,66	
1,00	1,03	0,96	0,97	0,95	0,99	0,92	0,82	0,76	0,95	0,64	
1,05	0,95	0,99	1,29	1,06	0,88	1,10	1,07	0,97	1,25	1,05	
2,94	2,90	3,01	2,72	2,72	2,76	0,39	0,26	0,23	0,20	0,17	

Verteilung nach Einkommensklassen in t.EUR 2001 in % und relative Veränderungen zu 1998 und 2004

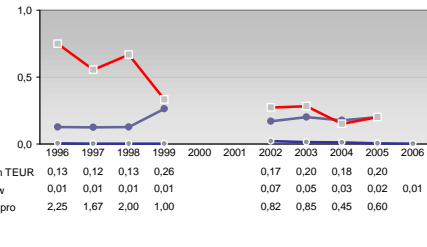
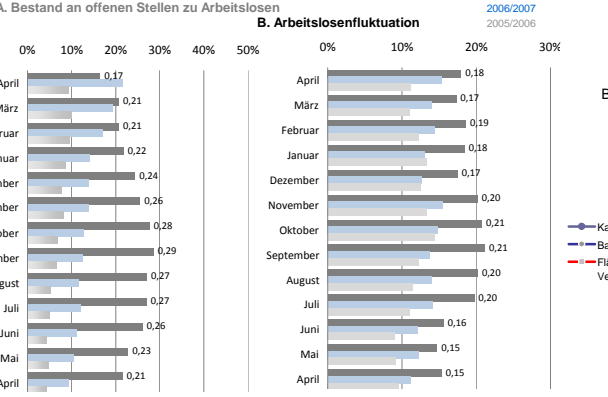
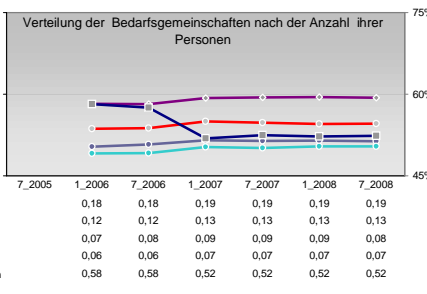
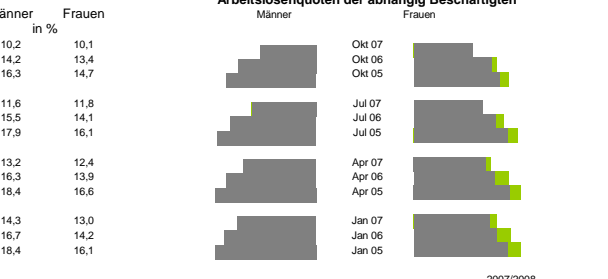
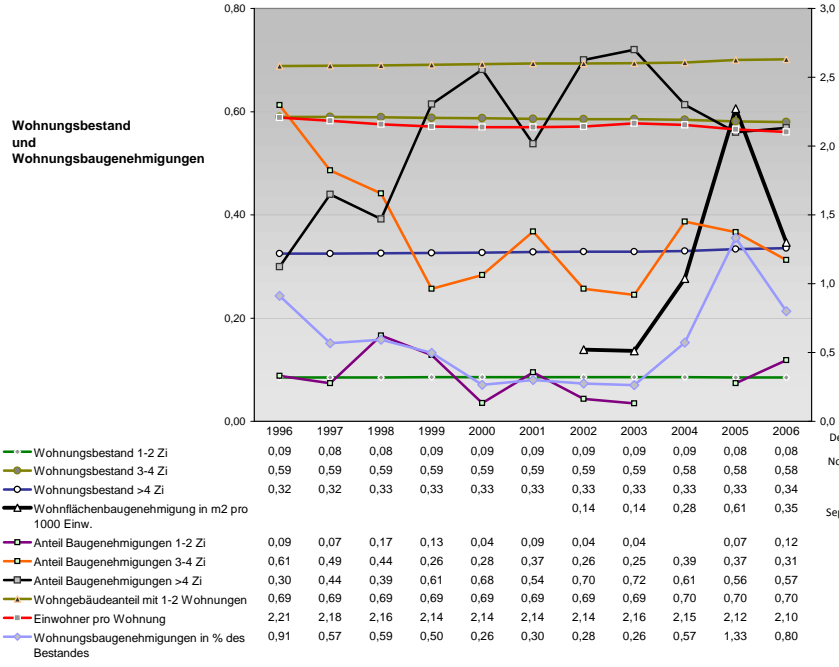
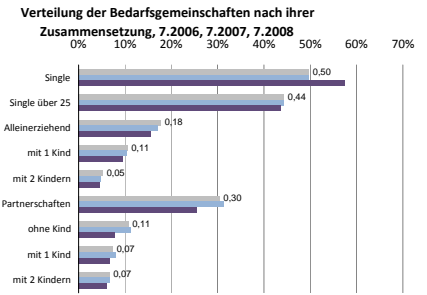
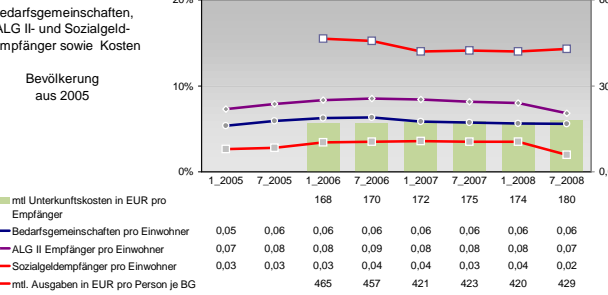
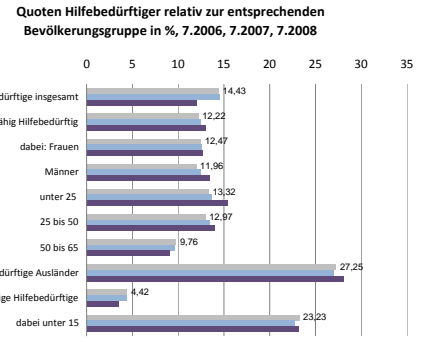
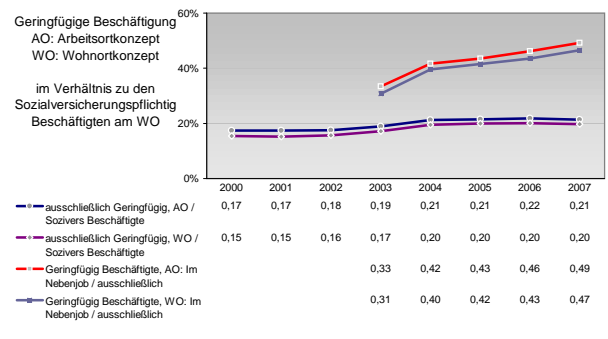
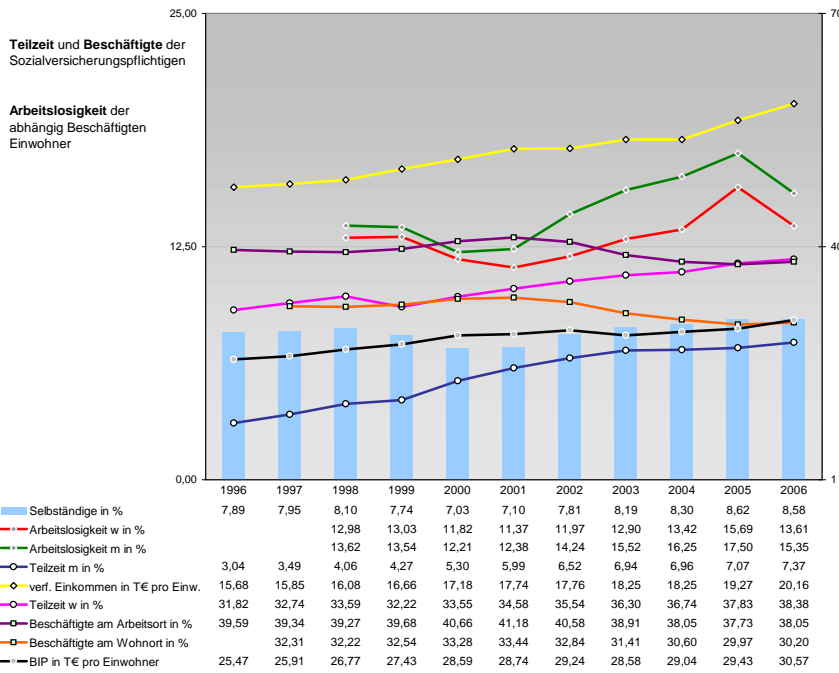


Tourismus und Insolvenzen



Gewerbemeldungen





Einblicke in städtische Kundenrefinanzierungs- und Zinsüberschuss Relationen der Bankenwirtschaft erhalten Sie auch mit den Seiten:
<http://www.rankingweb.de/Banken.html>
<http://www.rankingweb.de/stadt.html>