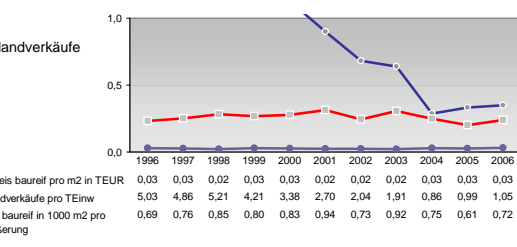
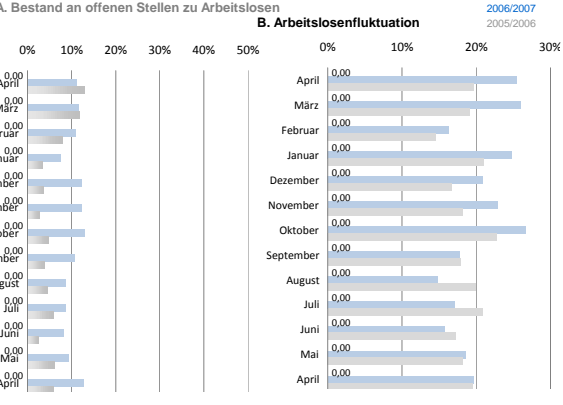
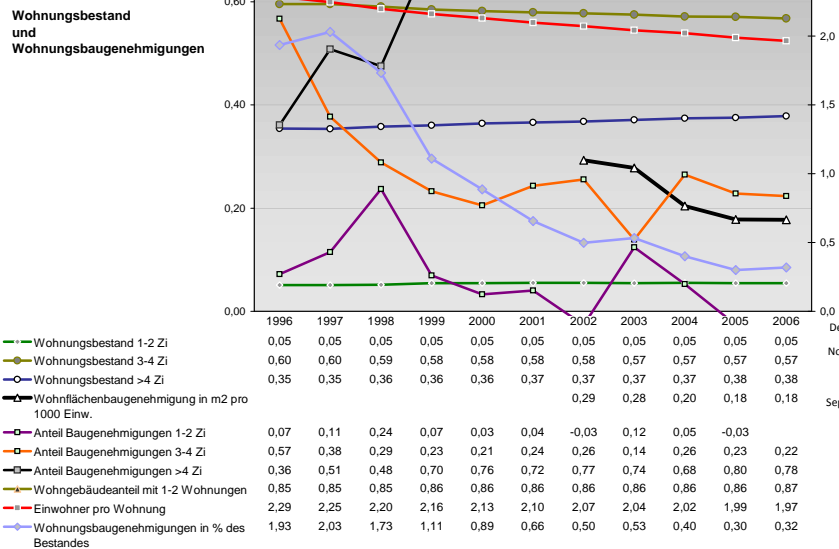
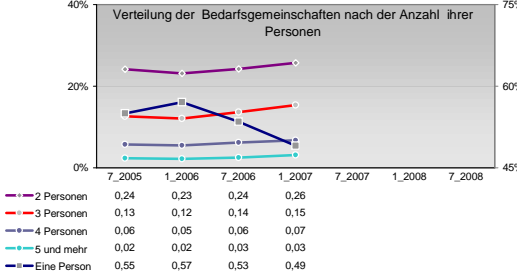
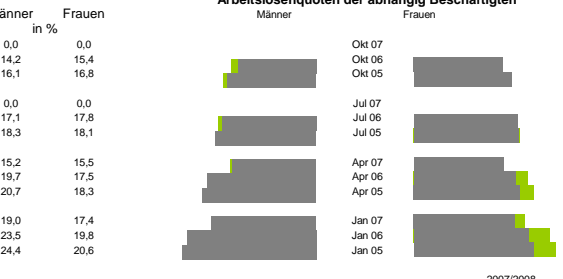


Jahr	Selbständige in %	Arbeitslosigkeit w in %	Arbeitslosigkeit m in %	Teilzeit m in %	verf. Einkommen in T€ pro Einw.	Teilzeit w in %	Beschäftigte am Arbeitsort in %	Beschäftigte am Wohnort in %	BIP in T€ pro Einwohner
1996	8,27	21,20	17,75	5,37	12,38	26,98	27,80	36,03	11,53
1997	8,85	22,38	17,90	3,39	12,25	26,99	26,51	36,03	12,14
1998	8,18	19,62	17,70	3,76	12,47	30,49	27,41	36,89	13,36
1999	8,27	17,94	18,44	3,76	13,05	30,49	27,41	36,83	14,10
2000	7,86	18,56	18,44	3,76	13,28	30,49	27,41	36,83	14,44
2001	8,52	19,14	18,56	3,76	13,68	30,49	27,41	36,83	14,43
2002	8,65	19,14	19,14	4,24	13,97	28,19	25,55	36,78	15,39
2003	9,58	19,14	19,14	4,24	13,97	26,68	25,95	36,30	15,70
2004	9,54	18,04	19,14	4,55	13,97	27,30	25,95	36,02	16,74
2005	10,34	18,04	19,14	4,30	13,93	27,30	25,95	35,93	17,38
2006	17,42	18,04	18,04	4,30	13,93	27,30	25,95	36,30	17,38



Einblicke in städtische Kundenrefinanzierungs- und Zinsüberschuss
 Relationen der Bankenwirtschaft erhalten Sie auch mit den Seiten:
<http://www.rankingweb.de/Banken.html>
<http://www.rankingweb.de/stadt.html>