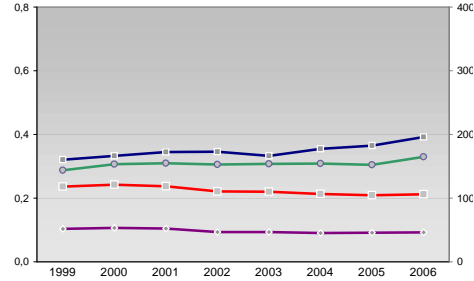


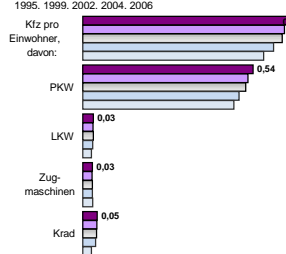
Finanzen und Erwerbstätigkeit

Borken, Kreis

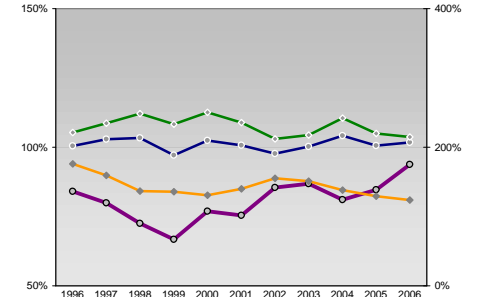
Umsatz und Beschäftigte des verarbeitenden und produzierenden Gewerbes



Kfz pro Einwohner

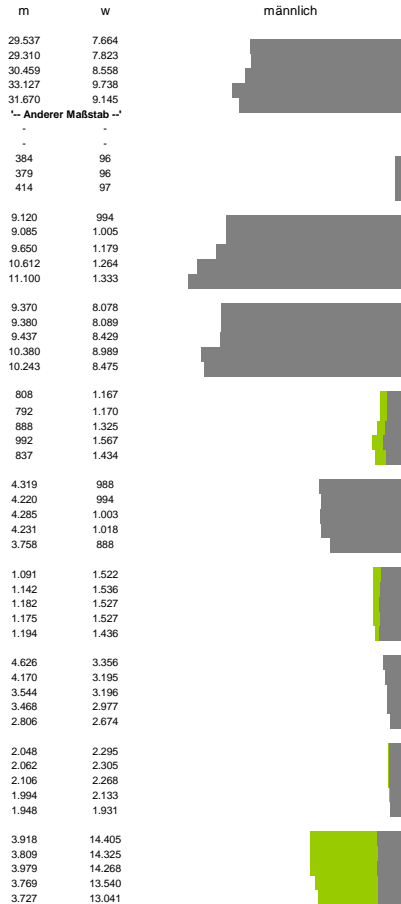


kommunale Haushalte



Versicherungspflichtig Beschäftigte am Arbeitsort [WZ 93]

- [D] Verarbeitendes Gewerbe
- [E] Energie und Wasserversorgung
- [F] Baugewerbe
- [G] Handel; Instandhaltung und Reparatur
- [H] Gastgewerbe
- [I] Verkehr und Nachrichtenübermittlung
- [J] Kredit- und Versicherungsgewerbe
- [K] Grundstücks-, Wohnungswesen, Dienstleistungen für Unternehmen
- [L, O, Q] Öffentliche Verwaltung, Verteidigung, Sozialversicherung ect.
- [M, N, O, P] Öffentliche und persönliche Dienstleistungen, Private Haushalte



Legende	1999	2000	2001	2002	2003	2004	2005	2006
Beschäftigte pro Einwohner	0,10	0,11	0,10	0,09	0,09	0,09	0,09	0,09
Anteil Auslandsumsatz	0,29	0,31	0,31	0,31	0,31	0,31	0,30	0,33
Umsatz in TEUR pro Beschäftigtem/r	160	166	172	173	166	178	182	196
Beschäftigte pro Betrieb	118	121	119	110	110	106	104	106

Wirtschaftsbereiche

- [A]: Land-, Forstwirtschaft, Fischerei
- [B]: Produzierendes Gewerbe
- [C]: Handel, Gastgewerbe, Verkehr
- [D]: Finanzierung, Vermietung und Unternehmensdienstleistungen
- [E]: Öffentliche und private Dienstleister

Erwerbstätige und Wertschöpfung

Jahr	Erwerbstätige	Wertschöpfung
2006	4,4%	2,2%
2004	3,9%	2,5%
2000	-	-
1998	4,3%	3,1%
2006	27,8%	33,8%
2004	34,2%	36,4%
2000	-	-
1998	38,7%	40,7%
2006	29,9%	16,9%
2004	27,6%	15,7%
2000	-	-
1998	26,5%	14,5%
2006	11,2%	25,4%
2004	9,7%	24,3%
2000	-	-
1998	7,6%	23,9%
2006	26,7%	21,7%
2004	24,6%	21,1%
2000	-	-
1998	22,9%	17,8%

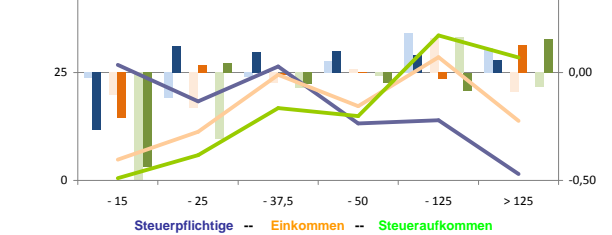
Erwerbstätige und Wertschöpfung nach Wirtschaftsbereichen



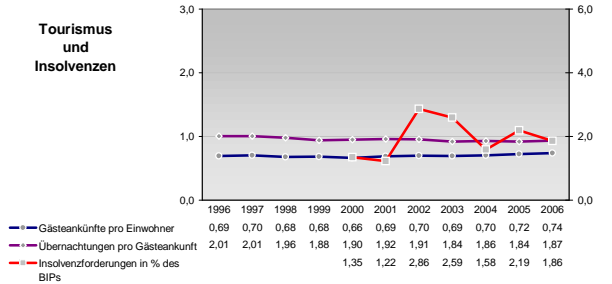
Anteile der Soziversicherungspflichtig Beschäftigten am Arbeitsort

Jahr	m	w
2006	16,6%	16,2%
2004	17,6%	17,6%
2001	19,7%	20,0%
1998	20,6%	21,1%
1995	22,4%	22,8%
2006	67,7%	68,0%
2004	67,5%	68,0%
2001	68,7%	68,3%
1998	70,1%	71,0%
1995	69,8%	70,1%
2006	5,2%	4,3%
2004	4,9%	4,0%
2001	4,8%	3,5%
1998	4,3%	2,7%
1995	3,7%	2,4%
2006	30,4%	33,6%
2004	32,4%	38,3%
2001	36,7%	40,4%
1998	35,7%	42,7%
1995	38,7%	43,6%
2006	2,8%	4,0%
2004	2,8%	3,0%
2001	2,4%	2,6%
1998	1,8%	2,1%
1995	2,2%	2,6%

Verteilung nach Einkommensklassen in t.EUR 2001 in % und relative Veränderungen zu 1998 und 2004

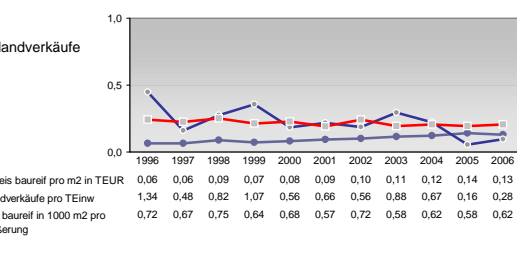
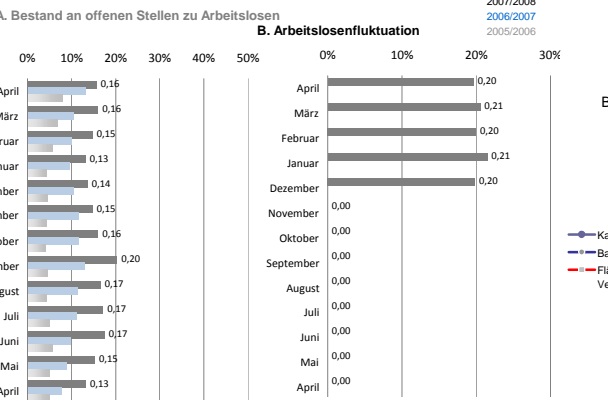
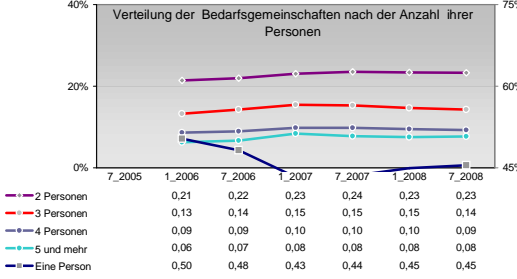
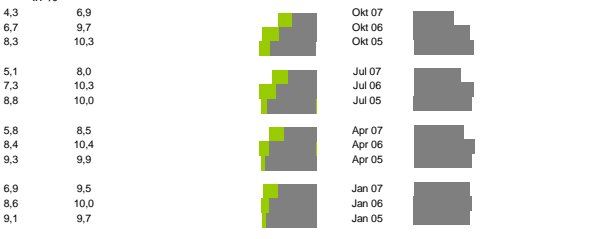
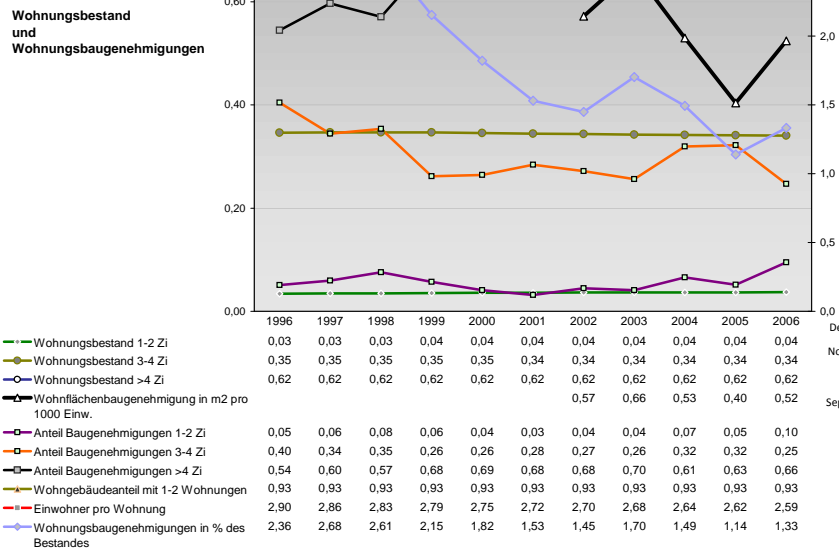
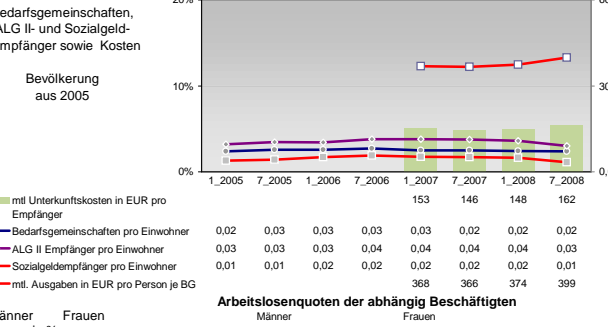
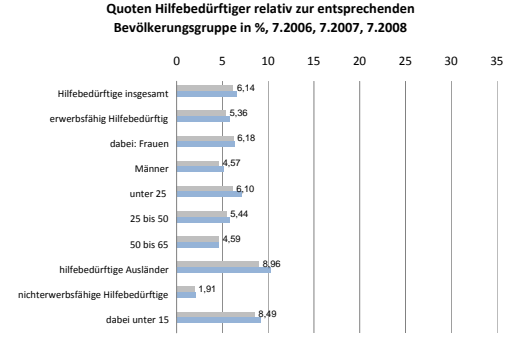
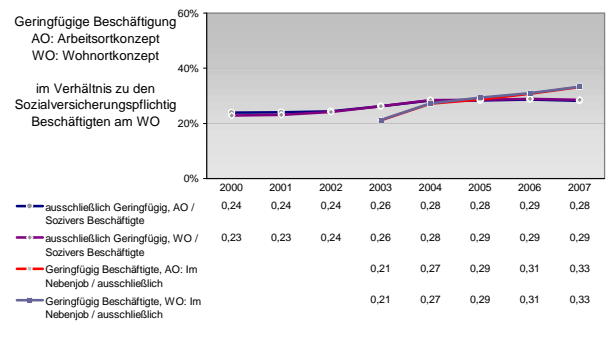
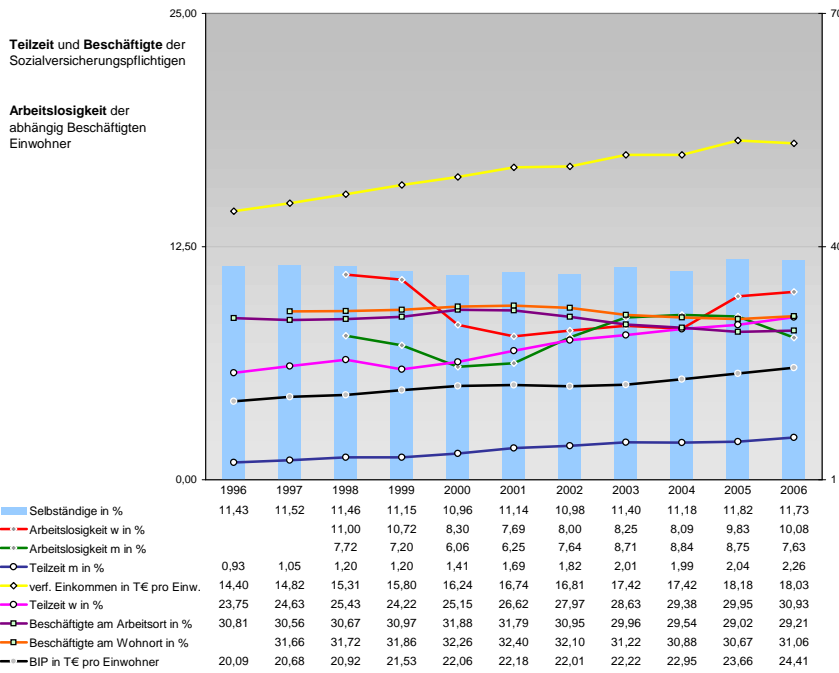


Tourismus und Insolvenzen



Gewerbemeldungen

Kategorie	An	Ab
Gästeankünfte pro Einwohner	3496	2674
Übernachtungen pro Gästeankunft	3728	2760
Insolvenzforderungen in % des BIPs	3982	2692
Neu	2721	2329
Aufgaben	2796	2209
Zuzüge	2982	2127
Fortzüge	3193	2274
Übernahmen	3462	2151
Übergaben	2647	1930
Maßstab	2153	1728
Neu	230	249
Aufgaben	196	193
Zuzüge	161	186
Fortzüge	158	183
Übernahmen	129	170
Übergaben	284	298
Maßstab	295	288
Neu	359	355
Aufgaben	351	340
Zuzüge	434	440
Fortzüge	-	-
Übernahmen	-	-
Übergaben	-	-



Einblicke in städtische Kundenrefinanzierungs- und Zinsüberschuss Relationen der Bankenwirtschaft erhalten Sie auch mit den Seiten:
<http://www.rankingweb.de/Banken.html>
<http://www.rankingweb.de/stadt.html>