

# Finanzen und Erwerbstätigkeit

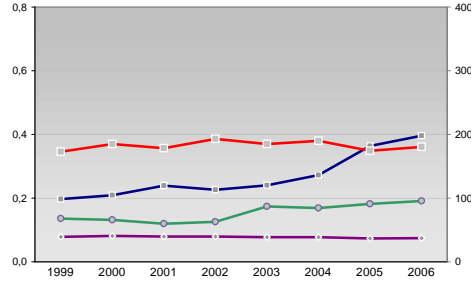
→ Bottrop, Kreisfreie Stadt

## Versicherungspflichtig Beschäftigte am Arbeitsort [WZ 93]

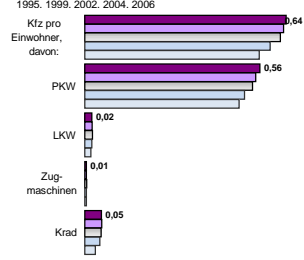
	[D]	[E]	[F]	[G]	[H]	[I]	[J]	[K]	[L, O, P]
	Verarbeitendes Gewerbe	Energie und Wasserversorgung	Baugewerbe	Handel; Instandhaltung und Reparatur	Verkehr und Nachrichtenübermittlung	Kredit- und Versicherungsgewerbe	Grundstücks-, Wohnungswesen, Dienstleistungen für Unternehmen	Öffentliche Verwaltung, Verteidigung, Sozialversicherung ect.	Öffentliche und persönliche Dienstleistungen, Private Haushalte
[M, N, O, P]	m	w	männlich	weiblich					
2006	4.009	1.010							
2005	3.940	1.011							
2003	3.895	1.083							
2001	4.060	1.085							
1999	4.239	1.134							
2006	-	-							
2005	-	-							
2003	-	-							
2001	25	2							
1999	34	4							
2006	1.457	152							
2005	1.575	160							
2003	1.960	179							
2001	2.417	214							
1999	2.508	221							
2006	2.046	2.426							
2005	2.053	2.428							
2003	1.996	2.434							
2001	2.137	2.621							
1999	1.932	2.385							
2006	277	440							
2005	300	438							
2003	286	441							
2001	243	326							
1999	187	270							
2006	1.277	260							
2005	1.059	259							
2003	1.351	292							
2001	1.693	367							
1999	1.618	364							
2006	251	379							
2005	239	373							
2003	245	367							
2001	257	365							
1999	251	341							
2006	2.221	1.114							
2005	2.384	1.179							
2003	961	882							
2001	915	815							
1999	806	710							
2006	701	838							
2005	707	823							
2003	699	801							
2001	669	823							
1999	864	871							
2006	1.806	5.081							
2005	1.842	5.082							
2003	2.016	5.139							
2001	2.101	5.164							
1999	2.093	5.065							

## Umsatz und Beschäftigte des verarbeitenden und produzierenden Gewerbes

	2006	2005	2004	2003	2002	2001	2000	1999
— Beschäftigte pro Einwohner	0,08	0,08	0,08	0,08	0,08	0,08	0,08	0,08
— Anteil Auslandsumsatz	0,14	0,13	0,12	0,13	0,17	0,17	0,18	0,19
— Umsatz in TEUR pro Beschäftigtem/r	99	104	119	113	120	136	182	198
— Beschäftigte pro Betrieb	173	185	178	193	185	190	174	180



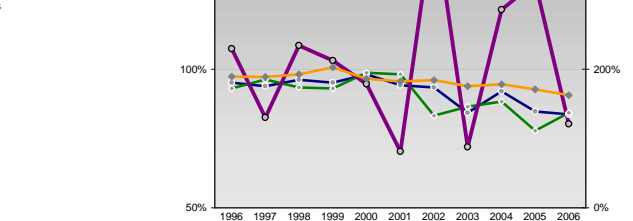
## Kfz pro Einwohner



## Wirtschaftsbereiche

- [A]: Land-, Forstwirtschaft, Fischerei
- [B]: Produzierendes Gewerbe
- [C]: Handel, Gastgewerbe, Verkehr
- [D]: Finanzierung, Vermietung und Unternehmensdienstleistungen
- [E]: Öffentliche und private Dienstleister

## kommunale Haushalte



## Erwerbstätige und Wertschöpfung

	2006	2005	2003	2001	1999
Erwerbstätige	1,6%	1,6%	1,4%	22,4%	28,6%
Wertschöpfung	1,0%	1,1%	0,4%	12,4%	16,6%
	-	-	-	-	-
	30,8%	20,0%	27,2%	20,7%	26,3%
	25,3%	18,0%	14,7%	32,1%	10,5%
	-	-	-	-	-
	8,4%	28,7%	8,4%	28,7%	8,4%
	34,0%	33,7%	34,0%	33,5%	33,0%
	-	-	-	-	-
	34,0%	33,0%	34,0%	33,0%	34,0%

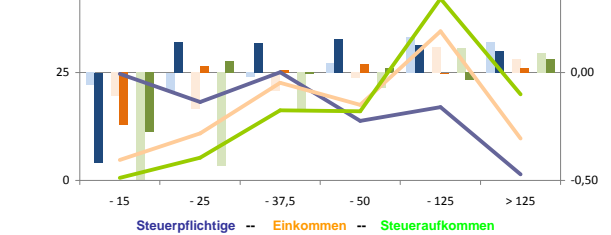
## Erwerbstätige und Wertschöpfung nach Wirtschaftsbereichen



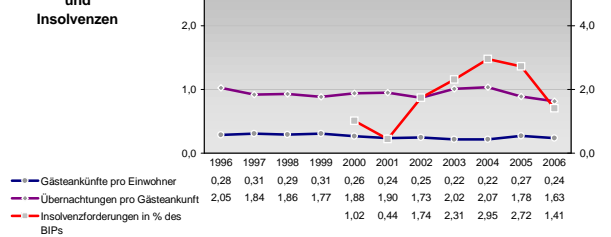
## Anteile der Soziversicherungspflichtig Beschäftigten am Arbeitsort

	2006	2005	2003	2001	1999
ohne Berufsausbildung	23,2%	14,6%	22,8%	16,7%	24,2%
mit Berufsausbildung	52,1%	61,0%	55,0%	61,1%	56,8%
mit höherem Bildungsabschluss	5,7%	5,6%	4,4%	4,3%	4,8%
Ausländer ohne Berufsausbildung	43,7%	34,2%	42,7%	36,9%	41,9%
Ausländer mit höherer Bildung	1,3%	3,3%	1,4%	4,1%	1,2%

## Verteilung nach Einkommensklassen in t.EUR 2001 in % und relative Veränderungen zu 1998 und 2004

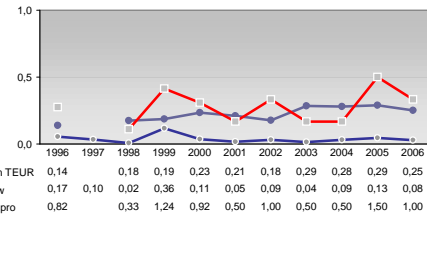
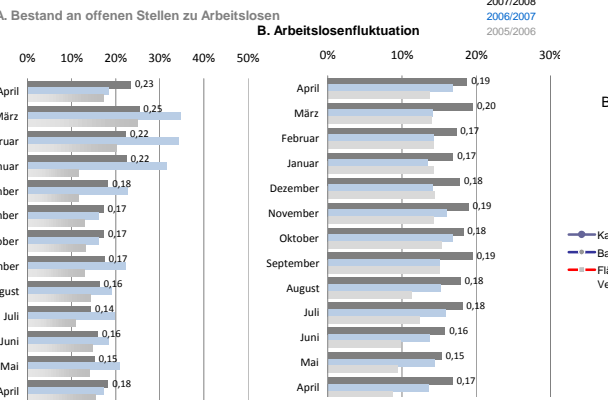
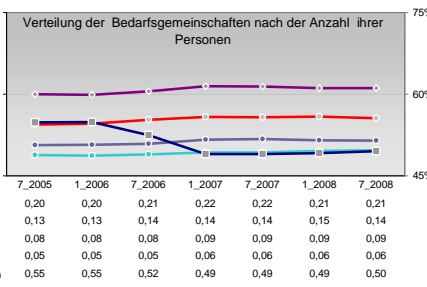
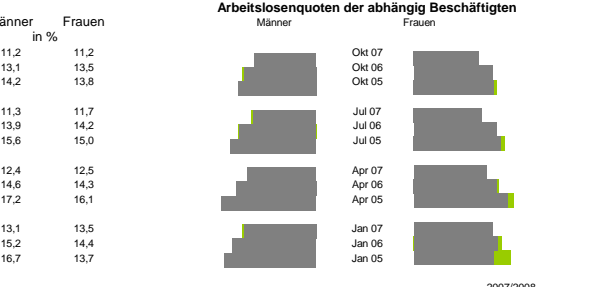
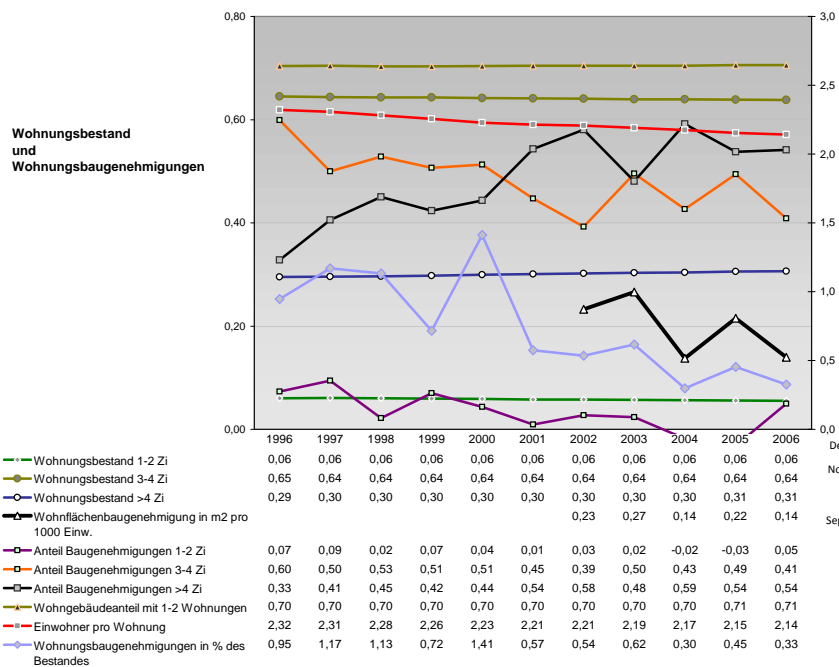
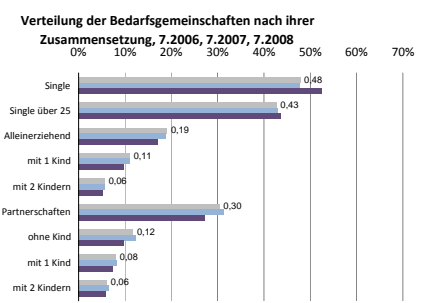
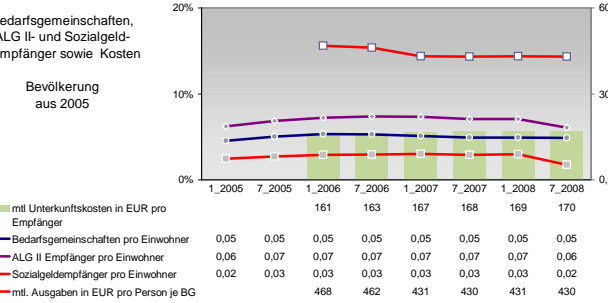
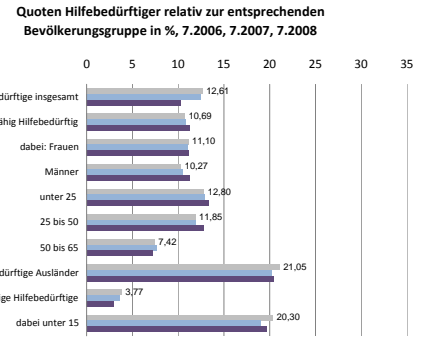
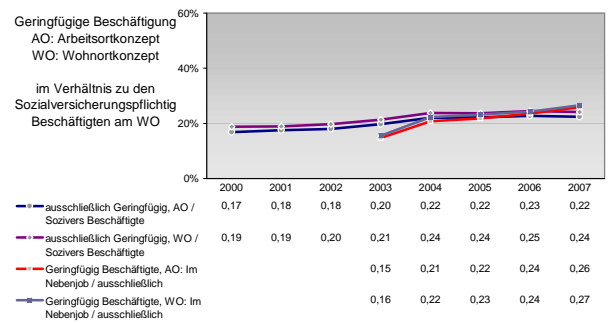
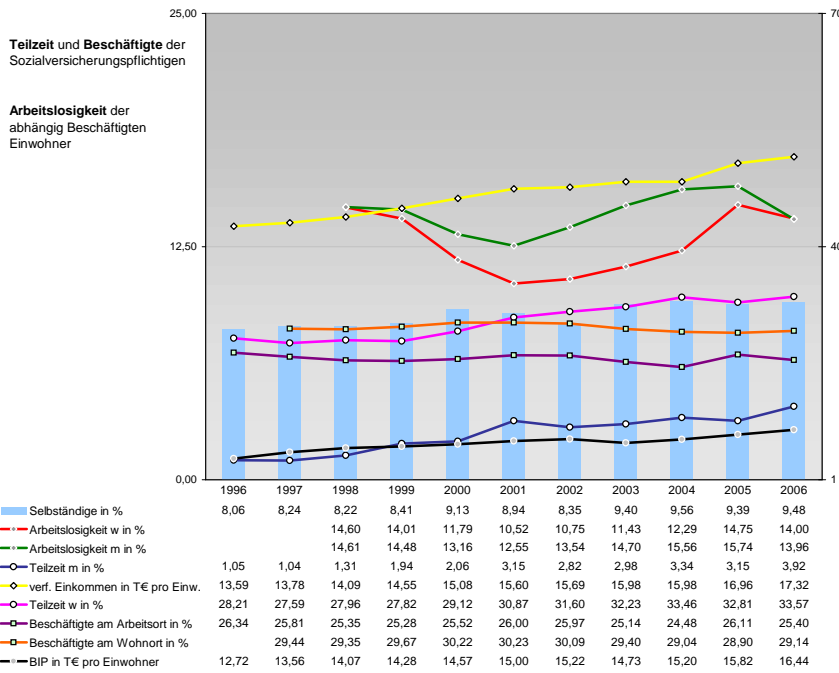


## Tourismus und Insolvenzen



## Gewerbemeldungen

	2007	2006	2004	2002	2000
An	1055	955	1098	996	1190
Ab	920	839	941	891	984
Neu	941	891	984	784	802
Aufgaben	802	734	649	597	649
Zuzüge	84	70	73	83	53
Fortzüge	73	83	66	56	38
Übernahmen	51	46	115	49	153
Übergaben	160	98	162	133	160



Einblicke in städtische Kundenrefinanzierungs- und Zinsüberschuss Relationen der Bankenwirtschaft erhalten Sie auch mit den Seiten:  
<http://www.rankingweb.de/Banken.html>  
<http://www.rankingweb.de/stadt.html>