

# Finanzen und Erwerbstätigkeit

Brandenburg an der Havel, Kreisfreie Stadt

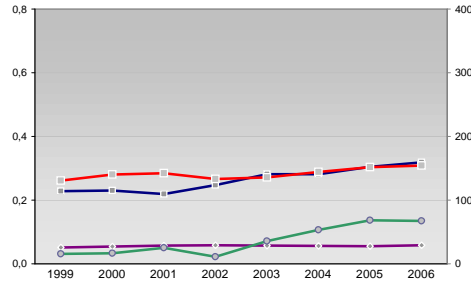
## Versicherungspflichtig Beschäftigte am Arbeitsort [WZ 93]

- [D] Verarbeitendes Gewerbe
- [E] Energie und Wasserversorgung
- [F] Baugewerbe
- [G] Handel; Instandhaltung und Reparatur
- [H] Gastgewerbe
- [I] Verkehr und Nachrichtenübermittlung
- [J] Kredit- und Versicherungsgewerbe
- [K] Grundstücks-, Wohnungswesen, Dienstleistungen für Unternehmen
- [L, N, O, P] Öffentliche Verwaltung, Verteidigung, Sozialversicherung ect.
- [M, N, O, P] Öffentliche und persönliche Dienstleistungen, Private Haushalte

m	w	männlich	weiblich
3.860	920		
3.757	899		
3.955	999		
4.001	1.064		
3.721	1.024		
*-- Anderer Maßstab --*			
242	96		
245	97		
252	101		
222	93		
289	116		
1.446	194		
1.499	219		
1.853	258		
2.306	272		
3.220	363		
1.232	1.707		
1.212	1.753		
1.269	1.713		
1.273	1.584		
1.416	1.800		
283	523		
254	528		
239	563		
212	501		
162	454		
741	351		
761	351		
783	398		
957	496		
854	459		
117	330		
108	326		
104	309		
119	343		
109	312		
1.400	1.542		
1.204	1.384		
1.158	1.278		
1.137	1.291		
1.263	1.364		
746	1.719		
749	1.739		
789	1.588		
765	1.461		
763	1.603		
1.868	4.844		
1.873	4.710		
2.094	5.371		
2.008	5.128		
1.968	5.061		

## Umsatz und Beschäftigte des verarbeitenden und produzierenden Gewerbes

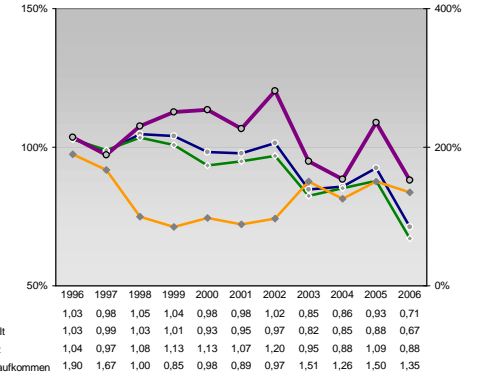
	1999	2000	2001	2002	2003	2004	2005	2006
— Beschäftigte pro Einwohner	0,05	0,05	0,06	0,06	0,06	0,06	0,06	0,06
— Anteil Auslandsumsatz	0,03	0,03	0,05	0,02	0,07	0,11	0,14	0,13
— Umsatz in TEUR pro Beschäftigtem/r	114	115	110	123	141	141	152	159
— Beschäftigte pro Betrieb	131	140	142	133	136	144	152	154



## Kfz pro Einwohner



## kommunale Haushalte



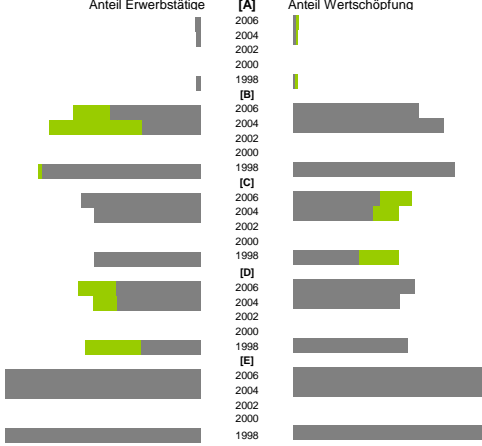
## Wirtschaftsbereiche

- [A]: Land-, Forstwirtschaft, Fischerei
- [B]: Produzierendes Gewerbe
- [C]: Handel, Gastgewerbe, Verkehr
- [D]: Finanzierung, Vermietung und Unternehmens
- Unternehmensdienstleister
- [E]: Öffentliche und private Dienstleister

## Erwerbstätige und Wertschöpfung

	Erwerbstätige	Wertschöpfung
2006	0,9%	0,4%
2005	0,7%	0,4%
2003	0,8%	0,2%
2001	16,9%	23,7%
1999	10,9%	28,3%
2006	-	-
2005	29,5%	30,4%
2001	22,3%	16,3%
1999	19,9%	14,8%
2006	-	-
2005	19,8%	12,4%
2001	15,7%	22,9%
1999	15,6%	20,1%
2006	-	-
2005	11,1%	21,5%
2001	44,3%	36,8%
1999	53,0%	36,4%
2006	-	-
2005	38,7%	35,5%

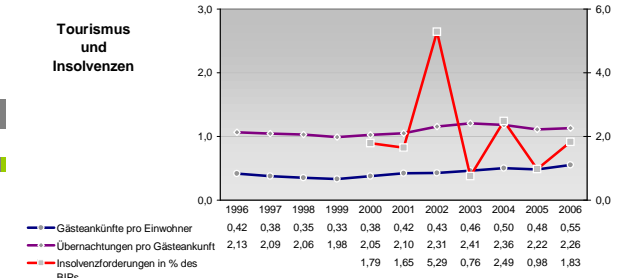
## Erwerbstätige und Wertschöpfung nach Wirtschaftsbereichen



## Anteile der Soziversicherungspflichtig Beschäftigten am Arbeitsort

	m	w
ohne Berufsausbildung	-	-
2006	11,3%	6,9%
2005	11,9%	7,4%
2003	11,0%	8,2%
2001	10,2%	8,2%
1999	-	-
mit Berufsausbildung	-	-
2006	65,2%	66,8%
2005	63,9%	66,4%
2003	65,5%	64,9%
2001	68,4%	63,0%
1999	-	-
mit höherem Bildungsabschluss	-	-
2006	9,2%	8,3%
2005	10,0%	9,9%
2003	8,5%	7,4%
2001	9,4%	8,3%
1999	-	-
Ausländer ohne Berufsausbildung	-	-
2006	8,7%	16,7%
2005	-	-
2003	5,5%	12,5%
2001	5,5%	13,6%
1999	-	-
Ausländer mit höherer Bildung	-	-
2006	9,3%	13,3%
2005	-	-
2003	8,2%	11,4%
2001	4,1%	11,4%
1999	-	-

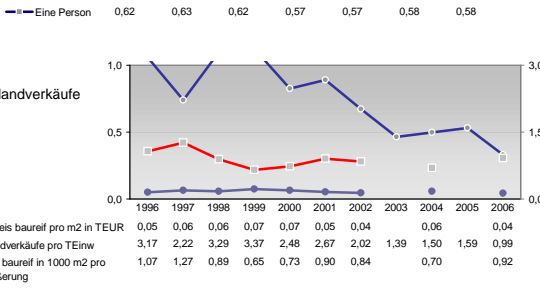
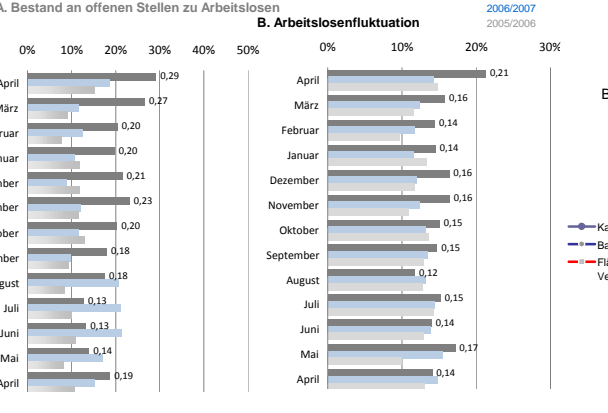
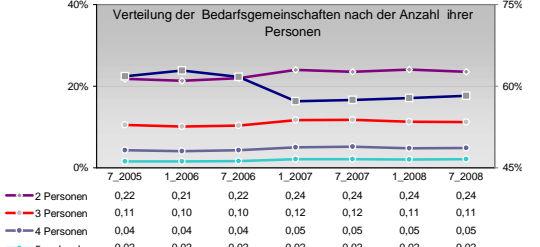
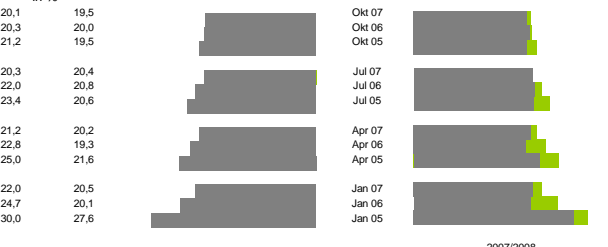
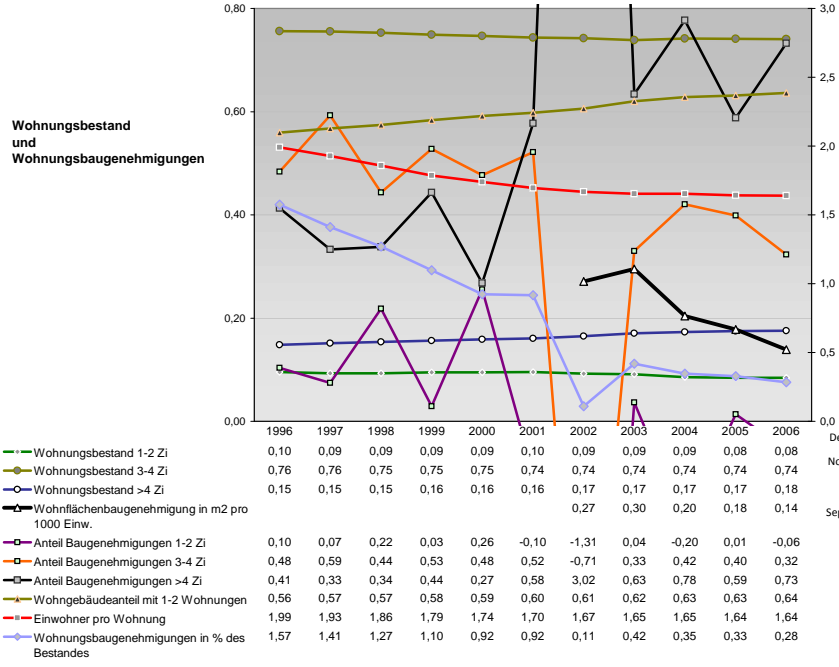
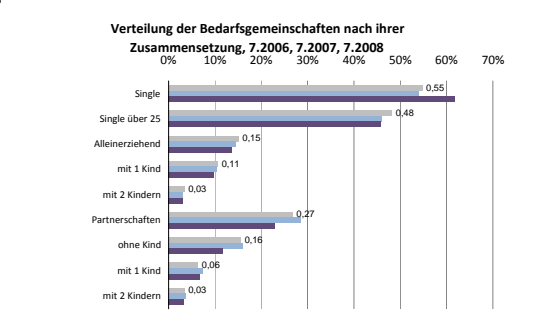
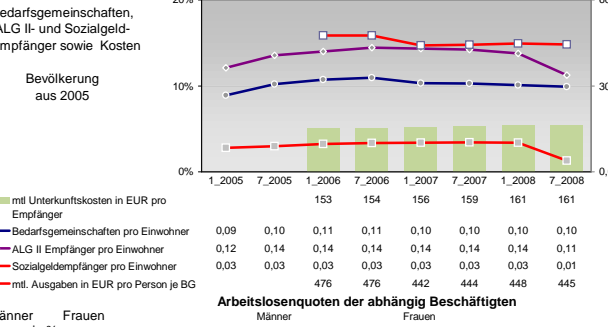
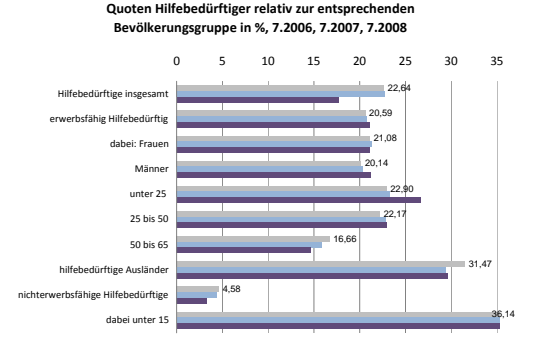
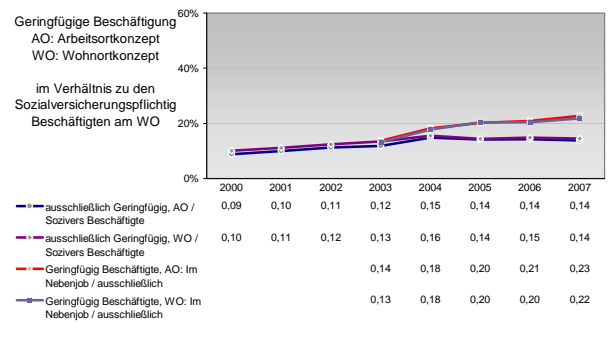
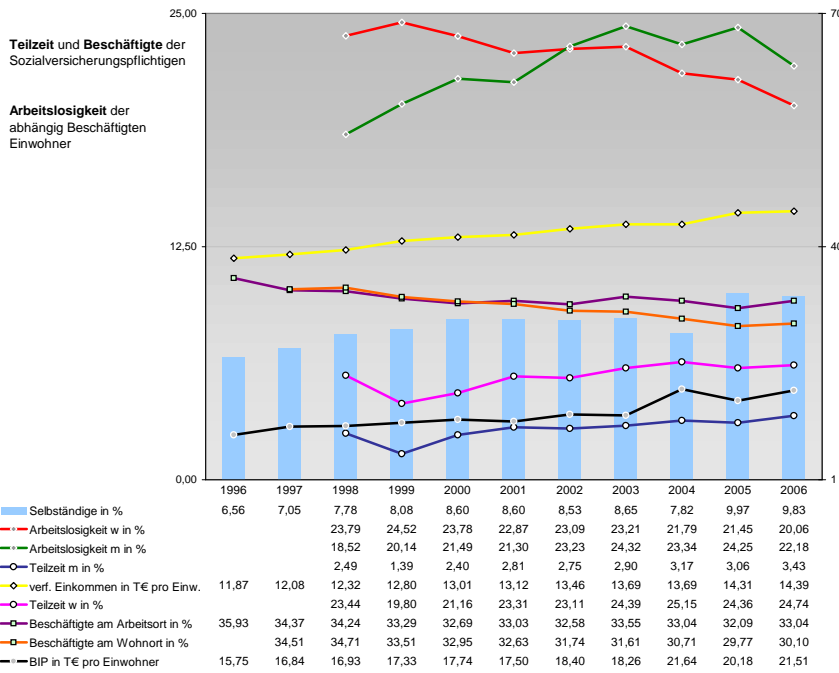
## Tourismus und Insolvenzen



An	Ab
589	596
639	579
871	577
451	454
499	587
494	474
545	585
755	462
569	430
421	530
35	51
23	64
35	29
17	24
1	17
60	71
65	61
81	86
39	44
118	87

## Gewerbemeldungen





Einblicke in städtische Kundenrefinanzierungs- und Zinsüberschuss Relationen der Bankenwirtschaft erhalten Sie auch mit den Seiten:  
<http://www.rankingweb.de/Banken.html>  
<http://www.rankingweb.de/stadt.html>