

Finanzen und Erwerbstätigkeit

Brandenburg

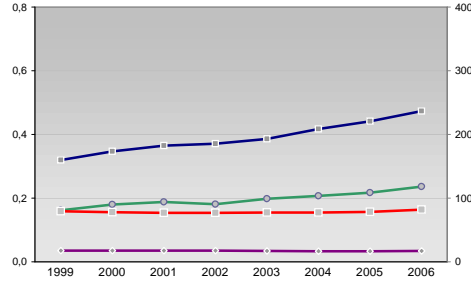
Versicherungspflichtig Beschäftigte am Arbeitsort [WZ 93]

- [D] Verarbeitendes Gewerbe
- [E] Energie und Wasserversorgung
- [F] Baugewerbe
- [G] Handel; Instandhaltung und Reparatur
- [H] Gastgewerbe
- [I] Verkehr und Nachrichtenübermittlung
- [J] Kredit- und Versicherungsgewerbe
- [K] Grundstücks-, Wohnungswesen, Dienstleistungen für Unternehmen
- [L, N, O, P] Öffentliche Verwaltung, Verteidigung, Sozialversicherung ect.
- [M, N, O, P] Öffentliche und persönliche Dienstleistungen, Private Haushalte

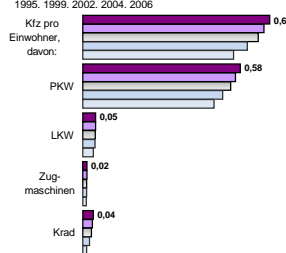
m	w	männlich	weiblich
73.013	31.219		
71.658	31.104		
74.133	32.607		
78.606	35.176		
79.819	36.347		
6.552	3.059		
6.460	3.040		
6.869	3.201		
7.063	3.291		
7.633	3.418		
54.908	6.951		
55.173	7.220		
67.470	8.379		
83.296	9.980		
107.900	12.789		
45.187	53.292		
45.566	53.993		
46.536	54.832		
49.350	58.507		
52.138	60.559		
7.571	13.753		
7.401	13.919		
7.071	13.695		
7.147	15.086		
6.910	15.259		
36.377	14.237		
36.421	14.655		
36.988	16.003		
38.823	18.045		
39.626	18.722		
3.451	8.872		
3.466	8.981		
3.495	9.313		
3.519	9.909		
3.478	10.049		
40.668	37.561		
37.597	36.246		
34.604	35.438		
33.930	35.459		
34.306	35.541		
21.965	50.736		
21.809	50.936		
23.430	53.331		
24.414	55.369		
26.240	60.024		
49.439	114.677		
47.930	113.164		
53.201	116.951		
55.646	119.348		
56.550	120.988		

Umsatz und Beschäftigte des verarbeitenden und produzierenden Gewerbes

- Beschäftigte pro Einwohner
- Anteil Auslandsumsatz
- Umsatz in TEUR pro Beschäftigtem/r
- Beschäftigte pro Betrieb



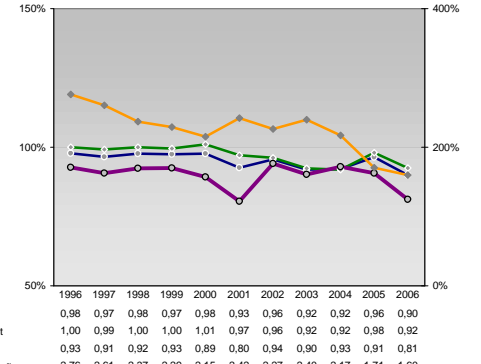
Kfz pro Einwohner



Wirtschaftsbereiche

- [A]: Land-, Forstwirtschaft, Fischerei
- [B]: Produzierendes Gewerbe
- [C]: Handel, Gastgewerbe, Verkehr
- [D]: Finanzierung, Vermietung und Unternehmensdienstleistungen
- [E]: Öffentliche und private Dienstleister

kommunale Haushalte



Erwerbstätige und Wertschöpfung

Jahr	Erwerbstätige	Wertschöpfung
2006	4,0%	1,8%
2005	3,9%	2,4%
2004	4,1%	2,5%
2003	4,2%	2,4%
2002	4,5%	2,6%
2001	14,8%	20,3%
1999	22,8%	24,7%
2006	26,0%	24,8%
2005	28,4%	27,8%
2004	30,3%	30,2%
2003	27,4%	20,3%
2002	25,2%	19,1%
2001	25,0%	19,6%
1999	24,5%	17,0%
2006	23,6%	16,4%
2005	15,2%	28,4%
2004	13,2%	25,3%
2003	11,7%	24,6%
2002	10,9%	23,9%
2001	10,1%	22,1%
1999	38,6%	29,3%
2006	35,0%	28,5%
2005	33,3%	28,5%
2004	32,1%	28,9%
2003	31,4%	28,6%

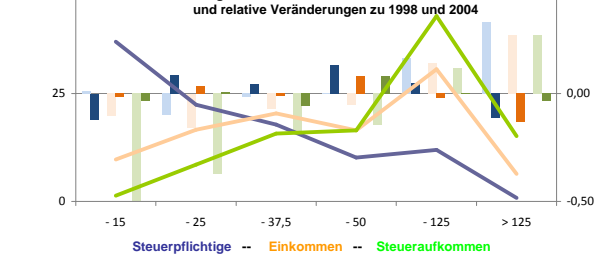
Erwerbstätige und Wertschöpfung nach Wirtschaftsbereichen



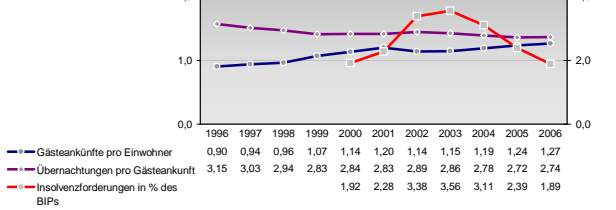
Anteile der Soziversicherungspflichtig Beschäftigten am Arbeitsort

Kategorie	m	w
ohne Berufsausbildung	10,2%	8,2%
[S]	10,5%	8,8%
2003	11,4%	9,5%
2001	11,0%	9,7%
1999	-	-
mit Berufsausbildung	60,1%	66,6%
2006	61,9%	67,9%
2004	63,4%	68,4%
2001	65,3%	69,6%
1998	-	-
1995	-	-
mit höherem Bildungsabschluss	9,8%	9,7%
2006	9,8%	9,6%
2004	9,5%	9,0%
2001	9,5%	9,4%
1998	-	-
1995	-	-
Ausländer ohne Berufsausbildung	9,5%	13,2%
2006	11,6%	13,6%
2004	13,3%	12,8%
2001	11,6%	17,1%
1998	-	-
1995	-	-
Ausländer mit höherer Bildung	16,7%	17,8%
2006	16,5%	19,2%
2004	14,1%	15,4%
2001	9,9%	14,5%
1998	-	-
1995	-	-

Verteilung nach Einkommensklassen in t.EUR 2001 in % und relative Veränderungen zu 1998 und 2004

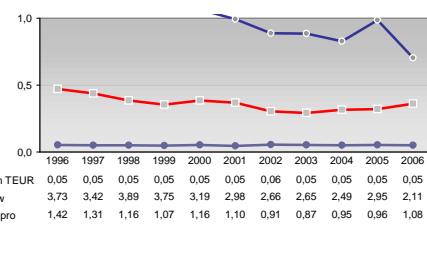
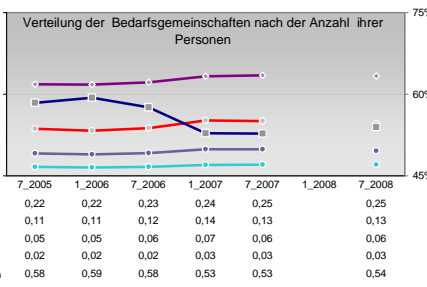
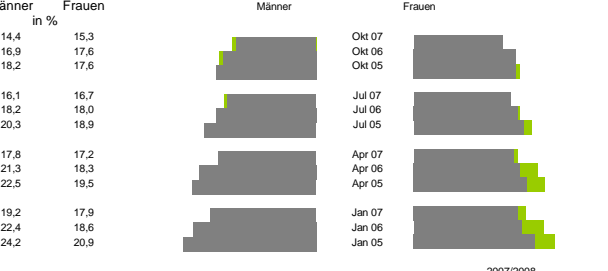
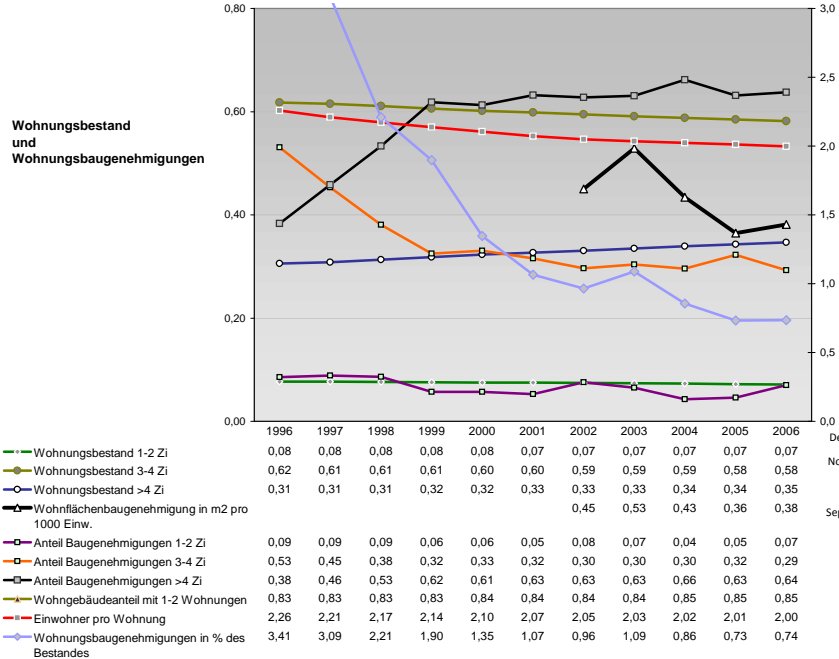
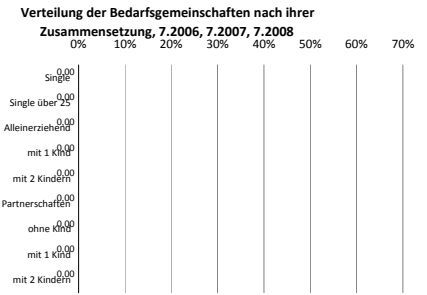
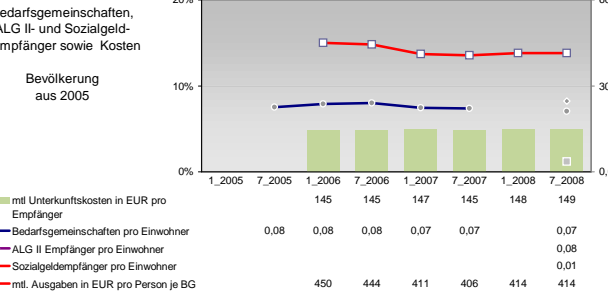
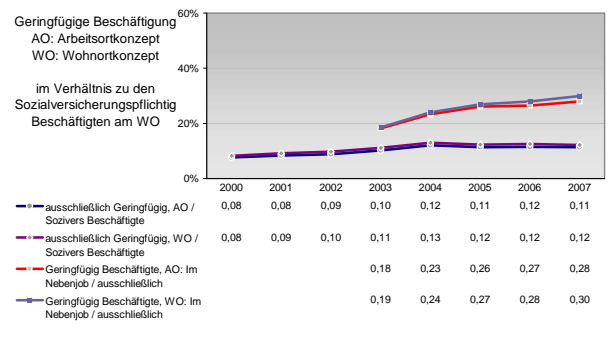
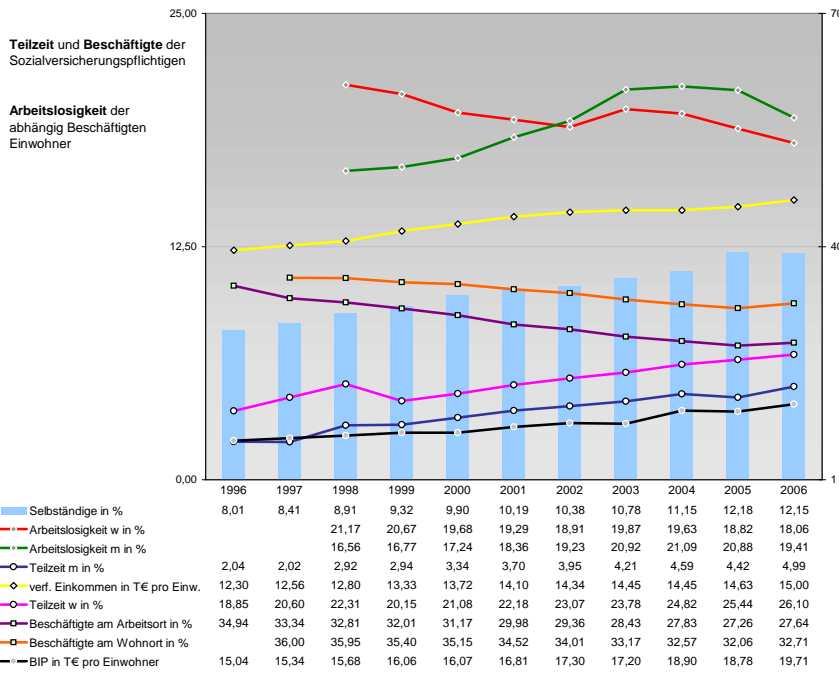


Tourismus und Insolvenzen



Gewerbemeldungen

Kategorie	An	Ab
2006	23555	22040
2005	25499	21279
2004	30163	18245
2002	20275	18194
1998	22407	19882
1982	19356	17958
2007	22074	16406
2005	26183	14258
2004	20790	13659
2003	18126	15869
2001	2568	2471
2007	2209	2297
2005	1806	1863
2004	1373	1557
2003	337	1278
2001	1631	1611
2007	2027	2052
2005	2174	2124
2004	1849	1842
2003	2931	2646



Einblicke in städtische Kundenrefinanzierungs- und Zinsüberschuss
Relationen der Bankenwirtschaft erhalten Sie auch mit den Seiten:
<http://www.rankingweb.de/Banken.html>
<http://www.rankingweb.de/stadt.html>