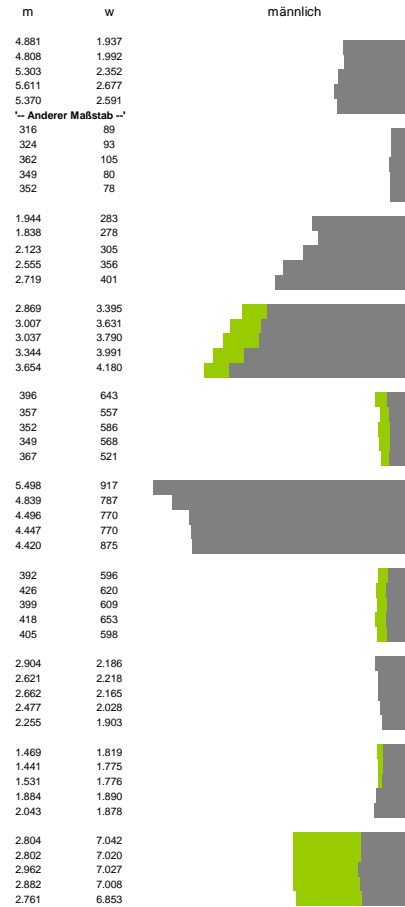


Finanzen und Erwerbstätigkeit

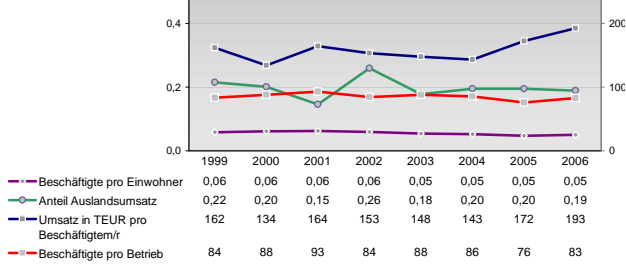
Bremerhaven, Kreisfreie Stadt

Versicherungspflichtig Beschäftigte am Arbeitsort [WZ 93]

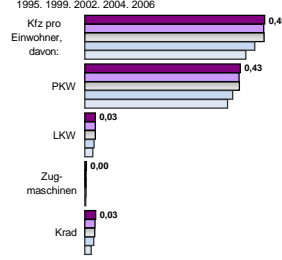
- [D] Verarbeitendes Gewerbe
- [E] Energie und Wasserversorgung
- [F] Baugewerbe
- [G] Handel; Instandhaltung und Reparatur
- [H] Gastgewerbe
- [I] Verkehr und Nachrichtenübermittlung
- [J] Kredit- und Versicherungsgewerbe
- [K] Grundstücks-, Wohnungswesen, Dienstleistungen für Unternehmen
- [L, N, O, P] Öffentliche Verwaltung, Verteidigung, Sozialversicherung ect.



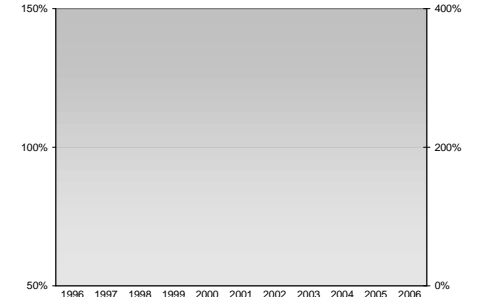
Umsatz und Beschäftigte des verarbeitenden und produzierenden Gewerbes



Kfz pro Einwohner



kommunale Haushalte



Wirtschaftsbereiche

- [A]: Land-, Forstwirtschaft, Fischerei
- [B]: Produzierendes Gewerbe
- [C]: Handel, Gastgewerbe, Verkehr
- [D]: Finanzierung, Vermietung und Unternehmensdienstleistungen
- [E]: Öffentliche und private Dienstleister

- Einahmen / Ausgaben
- dto. Verwaltungshaushalt
- dto. Vermögenshaushalt
- Schulden / netto Steueraufkommen

Erwerbstätige und Wertschöpfung

Erwerbstätige	Wertschöpfung
0,5%	1,4%
0,5%	1,3%
-	-
0,5%	1,2%
14,8%	16,5%
19,8%	20,3%
-	-
21,1%	25,5%
32,4%	29,5%
31,4%	26,4%
-	-
35,0%	21,3%
15,5%	26,1%
14,8%	26,0%
-	-
11,8%	27,2%
36,8%	26,6%
33,4%	26,1%
-	-
31,6%	24,7%

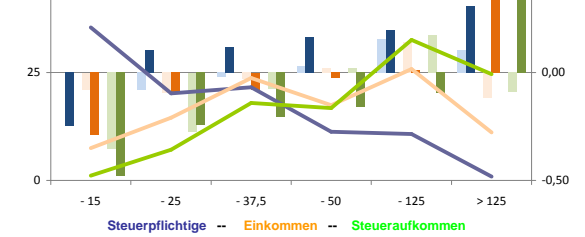
Erwerbstätige und Wertschöpfung nach Wirtschaftsbereichen



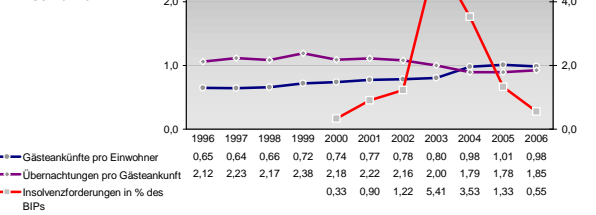
Anteile der Soziversicherungspflichtig Beschäftigten am Arbeitsort

m	w
ohne Berufsausbildung	
13,7%	17,1%
14,8%	16,7%
15,5%	20,5%
16,7%	22,4%
16,1%	23,6%
mit Berufsausbildung	
59,3%	58,4%
60,6%	57,9%
61,7%	58,6%
64,2%	61,0%
67,4%	60,8%
mit höherem Bildungsabschluss	
7,3%	5,8%
7,0%	5,1%
6,3%	4,3%
5,4%	3,0%
5,4%	3,0%
Ausländer ohne Berufsausbildung	
26,1%	36,1%
33,8%	40,8%
33,3%	47,3%
34,4%	48,5%
34,1%	51,0%
Ausländer mit höherer Bildung	
4,4%	5,6%
4,4%	5,0%
2,9%	2,5%
2,3%	2,3%
2,9%	2,2%

Verteilung nach Einkommensklassen in t.EUR 2001 in % und relative Veränderungen zu 1998 und 2004

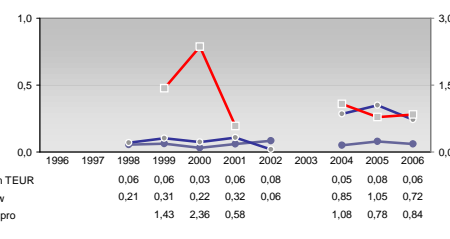
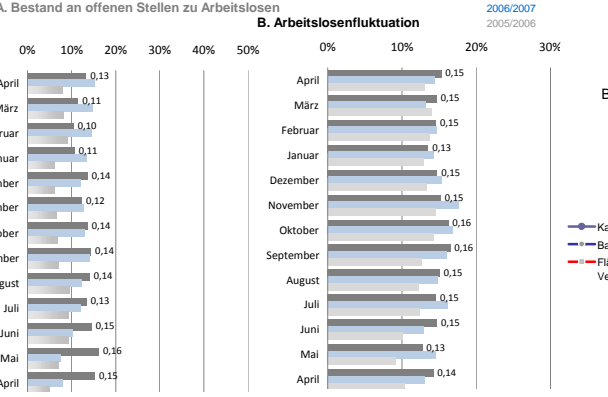
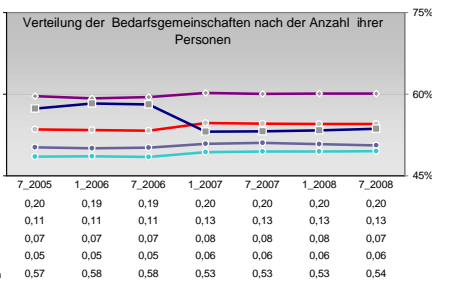
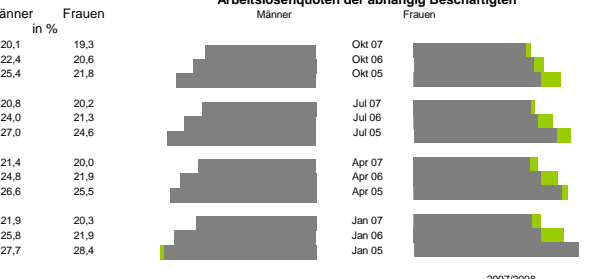
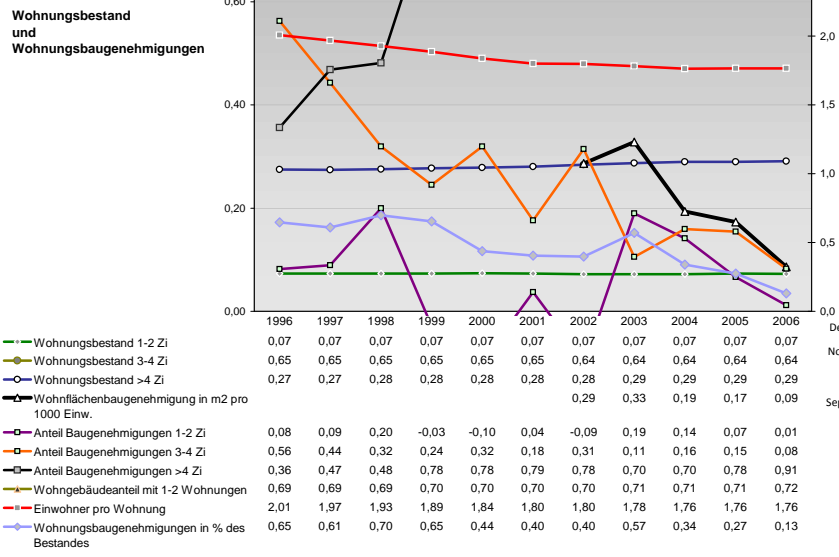
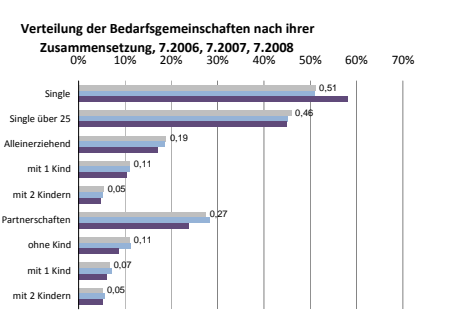
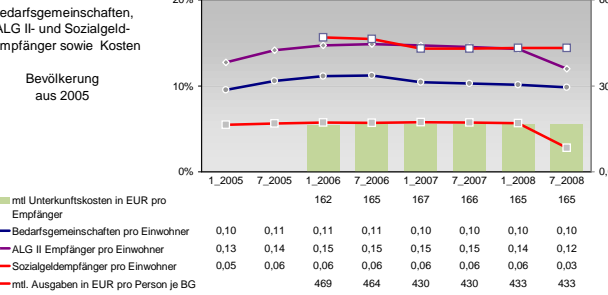
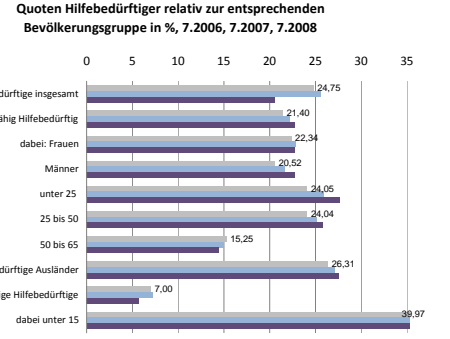
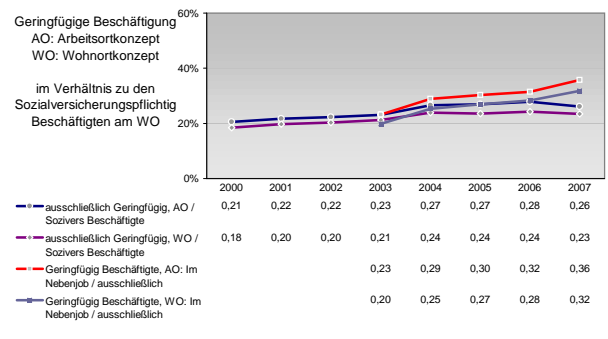
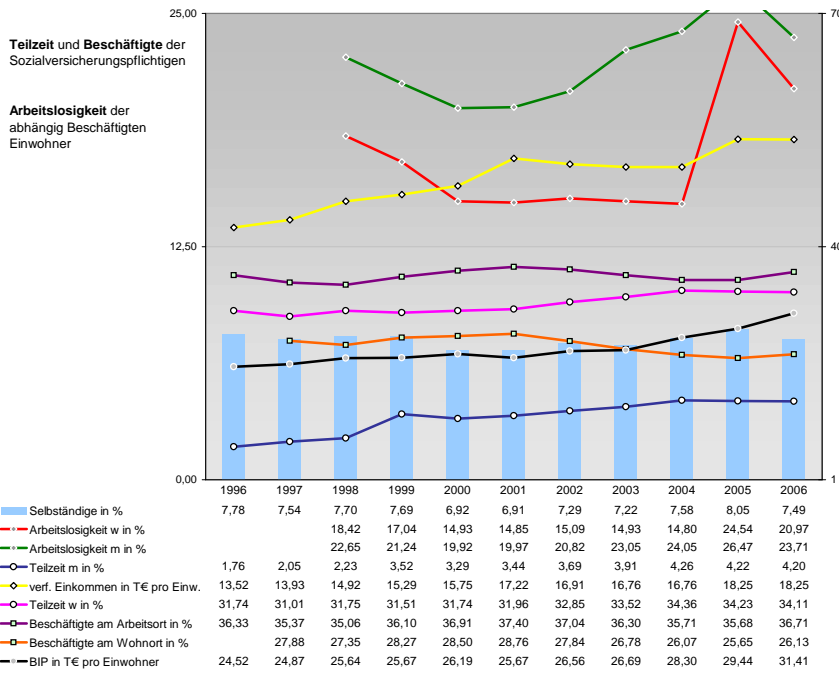


Tourismus und Insolvenzen



Gewerbemeldungen

An	Ab	Aufgaben	Fortzüge	Maßstab
1031	1121	941	1010	2007
1105	995	953	963	2006
1219	1018	1106	873	2004
809	869	931	811	2002
997	981	776	756	2000
48	67	38	40	2007
38	40	20	37	2005
20	37	25	30	2004
25	30	-	-	2003
-	-	42	44	2001
52	56	93	108	2007
63	84	52	56	2005
-	-	93	108	2004
-	-	63	84	2003
-	-	-	-	2001



Einblicke in städtische Kundenrefinanzierungs- und Zinsüberschuss Relationen der Bankenwirtschaft erhalten Sie auch mit den Seiten:
<http://www.rankingweb.de/Banken.html>
<http://www.rankingweb.de/stadt.html>