

# Finanzen und Erwerbstätigkeit

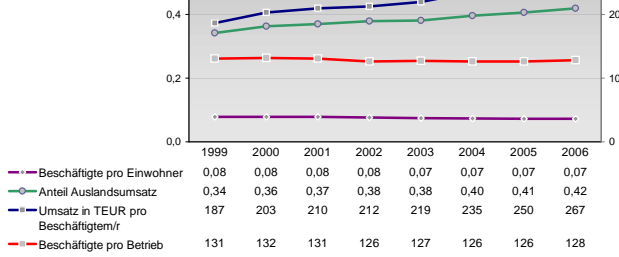
→ Bundesrepublik Deutschland

## Versicherungspflichtig Beschäftigte am Arbeitsort [WZ 93]

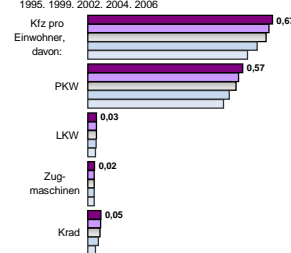
[D]	Verarbeitendes Gewerbe
[E]	Energie und Wasserversorgung
[F]	Baugewerbe
[G]	Handel; Instandhaltung und Reparatur
[H]	Gastgewerbe
[I]	Verkehr und Nachrichtenübermittlung
[J]	Kredit- und Versicherungsgewerbe
[K]	Grundstücks-, Wohnungswesen, Dienstleistungen für Unternehmen
[L, O, Q]	Öffentliche Verwaltung, Verteidigung, Sozialversicherung ect.
[M, N, O, P]	Öffentliche und persönliche Dienstleistungen, Private Haushalte

m	w	männlich	weiblich
4.861.767	1.733.195		
4.894.739	1.762.895		
5.066.988	1.870.922		
5.306.418	2.000.065		
5.239.732	1.984.105		
-- Anderer Maßstab --			
189.673	60.271		
187.485	59.497		
190.398	59.656		
201.732	59.350		
225.720	62.576		
1.342.072	188.666		
1.348.209	193.207		
1.531.416	214.471		
1.786.468	246.839		
2.085.782	278.740		
1.904.851	1.998.669		
1.903.648	2.010.254		
1.958.292	2.072.362		
2.050.557	2.153.805		
2.048.830	2.132.761		
323.189	431.756		
319.819	427.087		
322.306	443.870		
326.992	455.114		
304.702	434.248		
1.076.695	424.427		
1.051.209	414.825		
1.057.852	431.428		
1.091.335	454.802		
1.042.676	425.045		
439.406	560.134		
447.042	569.674		
466.466	584.221		
478.360	593.628		
472.511	579.180		
1.864.337	1.538.413		
1.717.003	1.478.188		
1.643.798	1.473.487		
1.639.413	1.459.877		
1.417.662	1.288.837		
689.077	1.014.432		
676.179	1.018.551		
709.507	1.031.696		
722.085	1.026.996		
751.000	1.047.325		
1.435.473	3.880.647		
1.425.125	3.857.931		
1.489.203	3.892.138		
1.476.051	3.802.460		
1.431.879	3.692.856		

## Umsatz und Beschäftigte des verarbeitenden und produzierenden Gewerbes



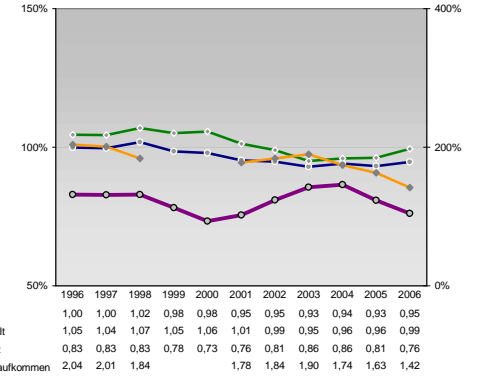
## Kfz pro Einwohner



## Wirtschaftsbereiche

- [A]: Land-, Forstwirtschaft, Fischerei
- [B]: Produzierendes Gewerbe
- [C]: Handel, Gastgewerbe, Verkehr
- [D]: Finanzierung, Vermietung und Unternehmensdienstleistungen
- [E]: Öffentliche und private Dienstleister

## kommunale Haushalte



## Erwerbstätige und Wertschöpfung

Jahr	Erwerbstätige	Wertschöpfung
2006	2,3%	0,9%
2004	2,2%	1,1%
2002	2,4%	1,1%
2000	2,5%	1,2%
1998	2,6%	1,2%
2006	21,1%	26,4%
2004	28,4%	29,1%
2002	27,8%	28,8%
2000	29,1%	30,4%
1998	30,6%	30,7%
2006	26,5%	18,7%
2004	25,2%	18,0%
2002	25,5%	18,0%
2000	25,4%	17,7%
1998	25,2%	17,5%
2006	17,9%	30,7%
2004	16,2%	29,1%
2002	15,4%	30,4%
2000	14,7%	29,7%
1998	13,3%	29,2%
2006	32,2%	23,3%
2004	29,9%	22,7%
2002	28,8%	21,7%
2000	28,2%	21,1%
1998	28,3%	21,4%

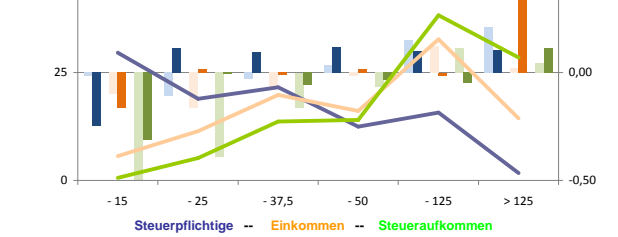
## Erwerbstätige und Wertschöpfung nach Wirtschaftsbereichen



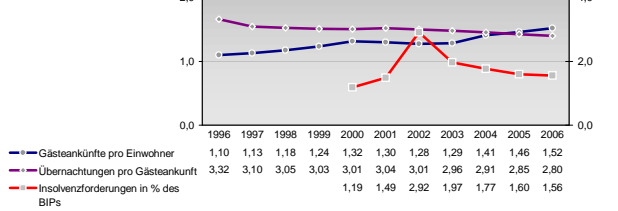
## Anteile der Soziversicherungspflichtig Beschäftigten am Arbeitsort

Bildungsniveau	m	w
ohne Berufsausbildung		
2006	15,5%	15,3%
2004	16,2%	16,4%
2002	17,4%	18,0%
2000	17,9%	19,2%
1998	-	-
1995	-	-
mit Berufsausbildung		
2006	59,0%	62,1%
2004	60,1%	62,6%
2002	61,2%	63,1%
2000	63,9%	65,8%
1998	-	-
1995	-	-
mit höherem Bildungsabschluss		
2006	11,3%	7,8%
2004	11,0%	7,2%
2002	10,3%	6,6%
2000	9,6%	6,0%
1998	-	-
1995	-	-
Ausländer ohne Berufsausbildung		
2006	32,9%	33,2%
2004	36,0%	36,5%
2002	39,3%	40,0%
2000	41,8%	45,0%
1998	-	-
1995	-	-
Ausländer mit höherer Bildung		
2006	6,6%	6,8%
2004	6,1%	6,0%
2002	5,0%	4,8%
2000	4,1%	3,7%
1998	-	-
1995	-	-

## Verteilung nach Einkommensklassen in t.EUR 2001 in % und relative Veränderungen zu 1998 und 2004

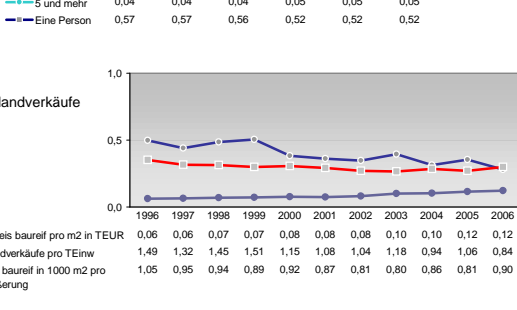
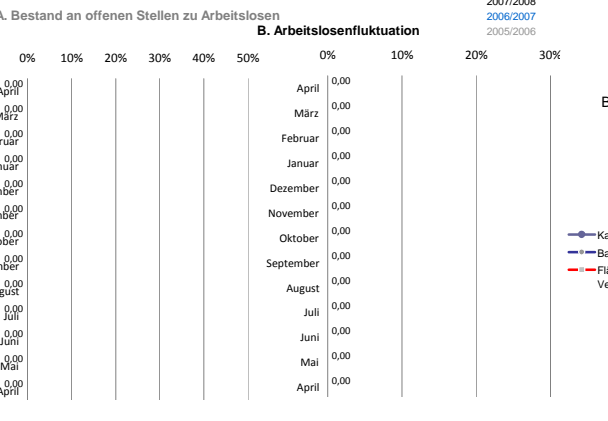
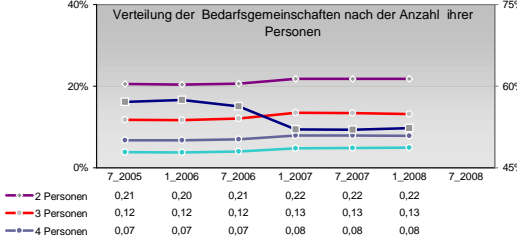
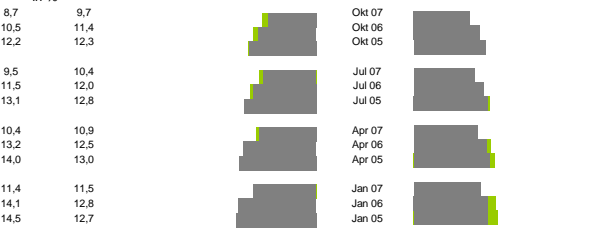
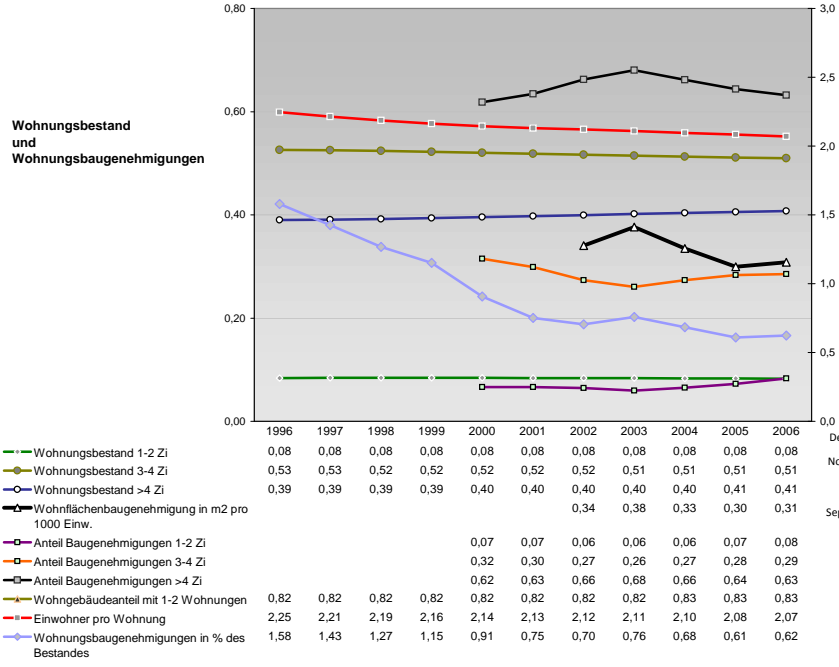
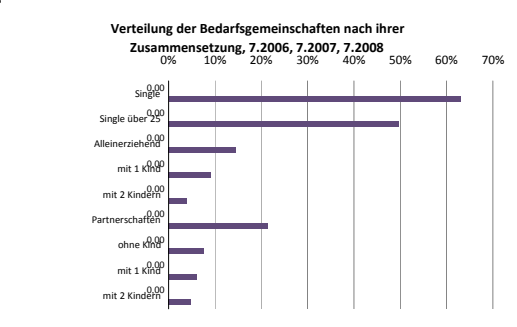
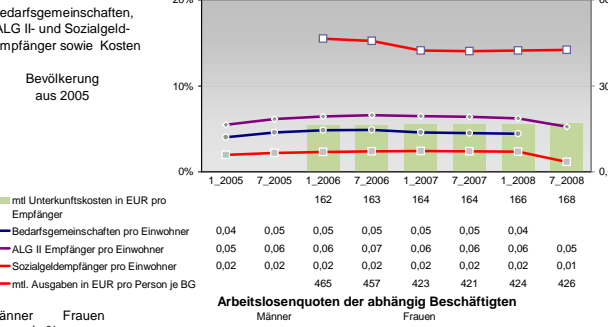
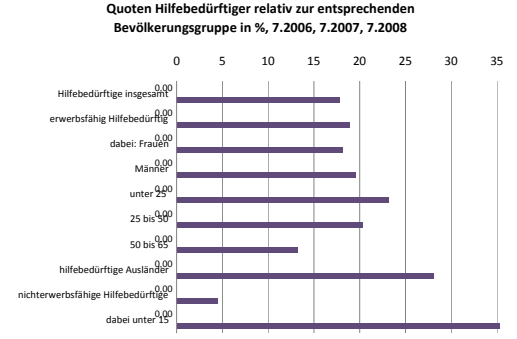
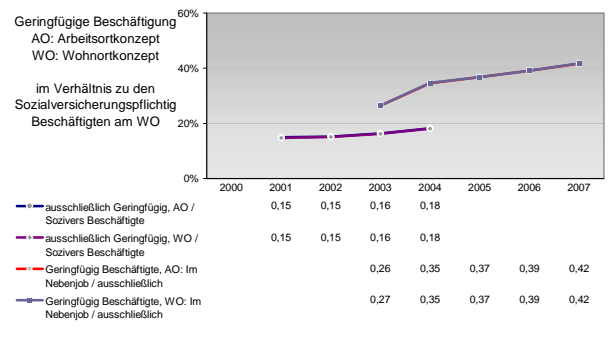
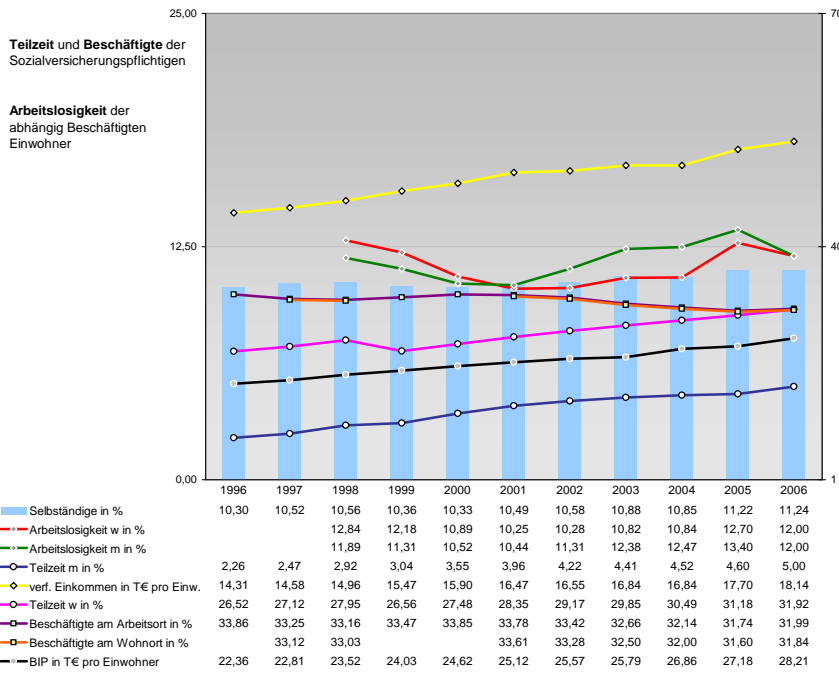


## Tourismus und Insolvenzen



## Gewerbemeldungen

An	Ab	Neu	Aufgaben	Zuzüge	Fortzüge	Übernahmen	Übergaben
848561	709130	707569	569213	73925	77319	67067	62598
881791	710181	759843	571103	73925	77319	71787	67000
960533	677646	823629	539099	63514	70150	77920	72100
723333	645690	682202	522030	58984	66447	78345	72127
755172	662743	583896	493289	50159	58966	107365	100838
755172	662743	583896	493289	50159	58966	107365	100838



Einblicke in städtische Kundenrefinanzierungs- und Zinsüberschuss Relationen der Bankenwirtschaft erhalten Sie auch mit den Seiten:  
<http://www.rankingweb.de/Banken.html>  
<http://www.rankingweb.de/stadt.html>