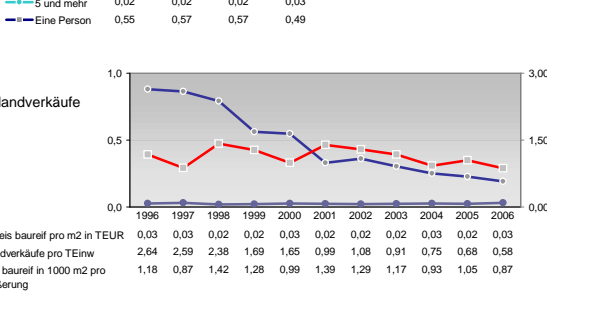
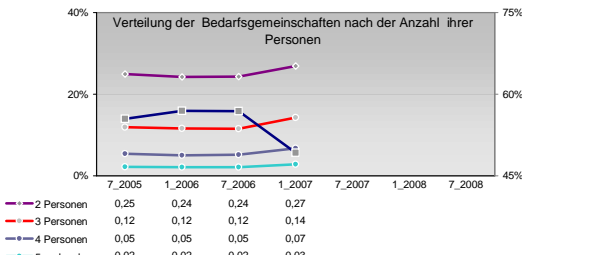
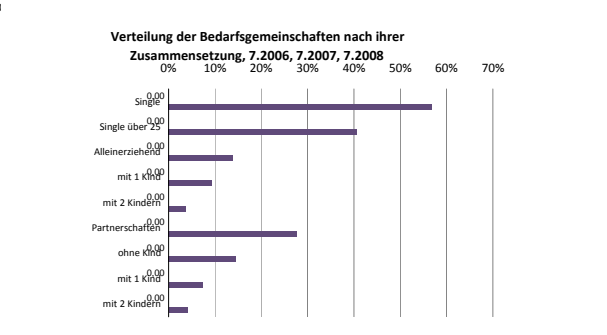
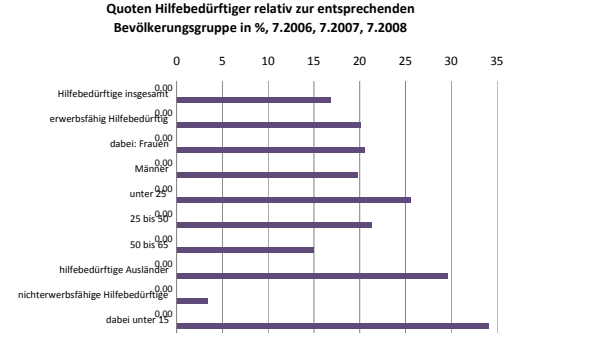
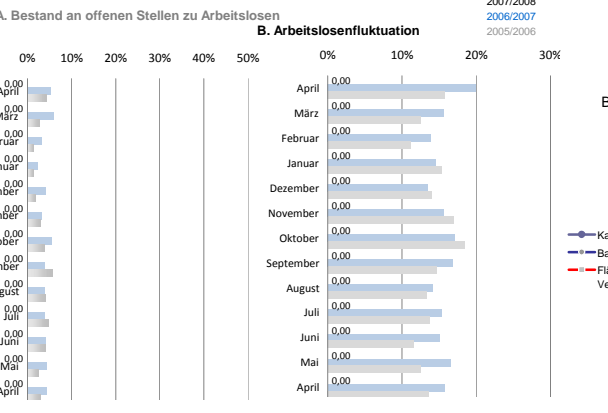
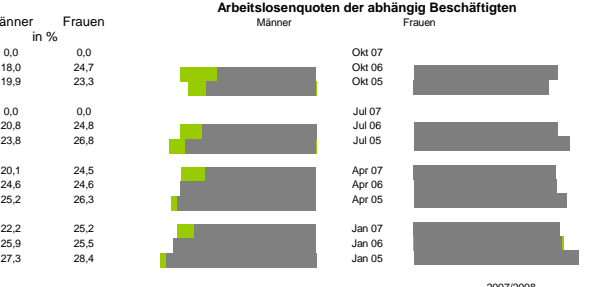
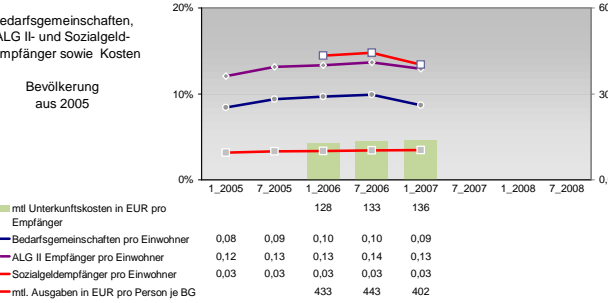
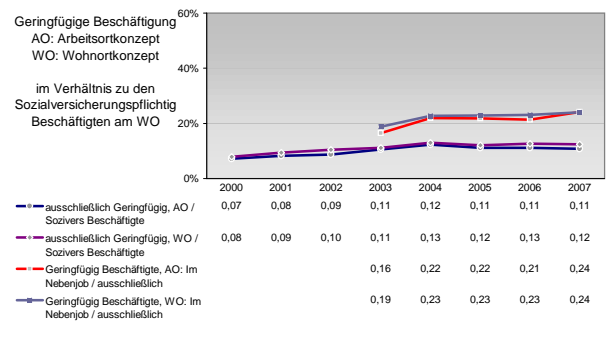
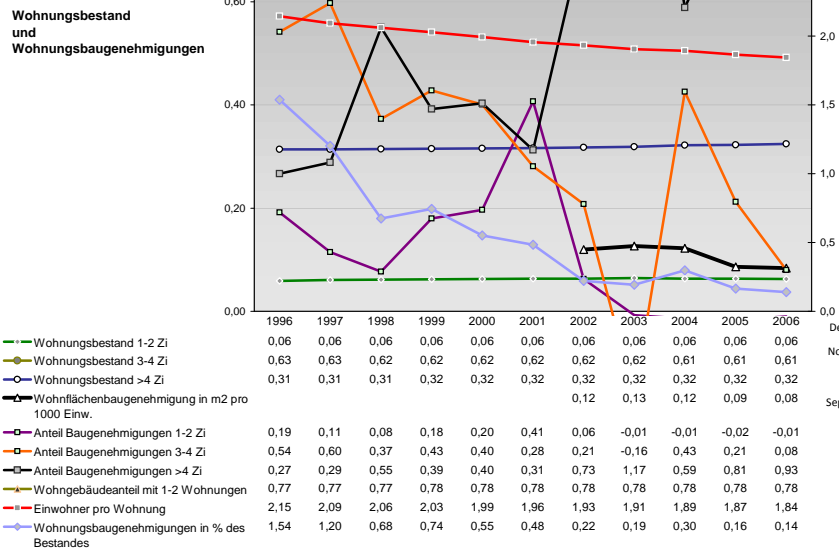


### Arbeitslosigkeit der abhängig Beschäftigten Einwohner

Jahr	1996	1997	1998	1999	2000	2001	2002	2003	2004	2005	2006
Arbeitslosigkeit w in %	29,81	27,48	25,92	25,12	25,23	25,33	26,58	25,92	24,43	25,76	27,94
Arbeitslosigkeit m in %	20,92	20,49	20,85	21,49	22,05	22,97	23,43	23,82	22,09	22,09	22,09
verf. Einkommen in T€ pro Einw.	11,65	11,83	12,08	12,62	13,24	13,60	13,93	14,13	14,13	14,26	14,26
Teilzeit w in %	18,83	20,16	23,62	24,43	25,76	27,94	27,94	27,94	27,94	27,94	27,94
Beschäftigte am Arbeitsort in %	32,43	30,45	29,22	25,28	24,35	24,61	24,61	24,61	24,61	24,61	24,61
BIP in T€ pro Einwohner	14,32	15,12	15,05	15,25	15,40	15,59	15,54	15,69	17,45	17,66	17,66



Einblicke in städtische Kundenrefinanzierungs- und Zinsüberschuss  
Relationen der Bankenwirtschaft erhalten Sie auch mit den Seiten:  
<http://www.rankingweb.de/Banken.html>  
<http://www.rankingweb.de/stadt.html>