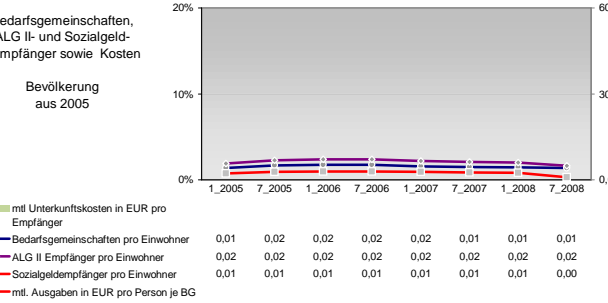
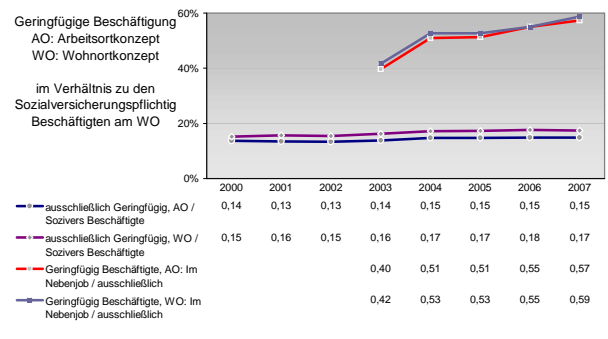
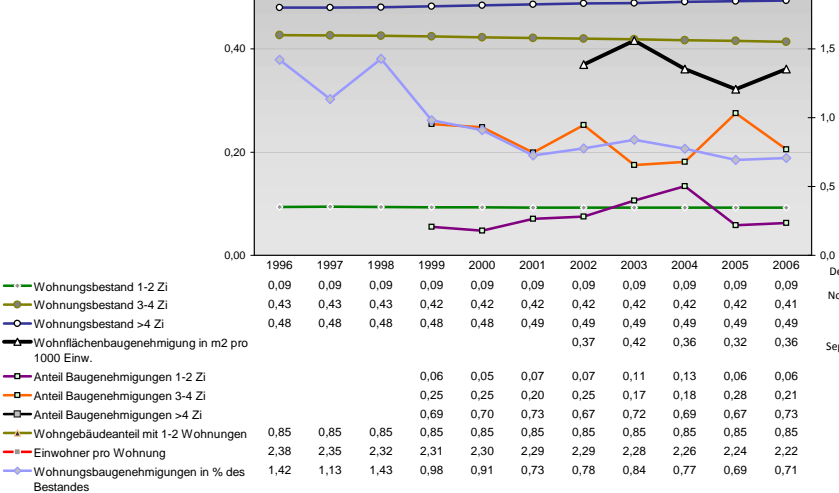


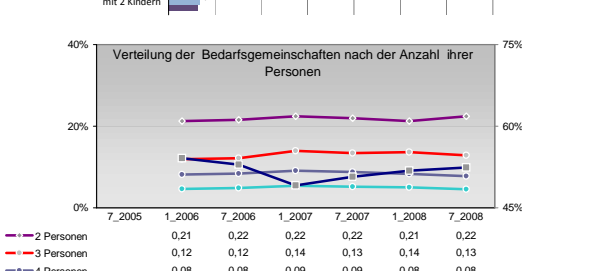
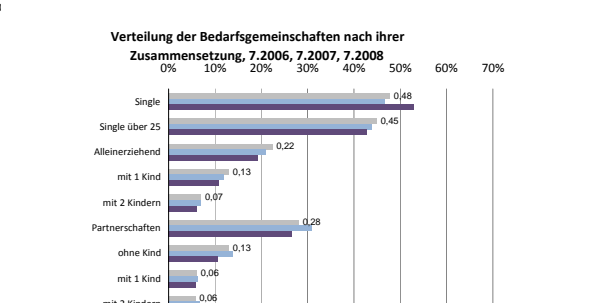
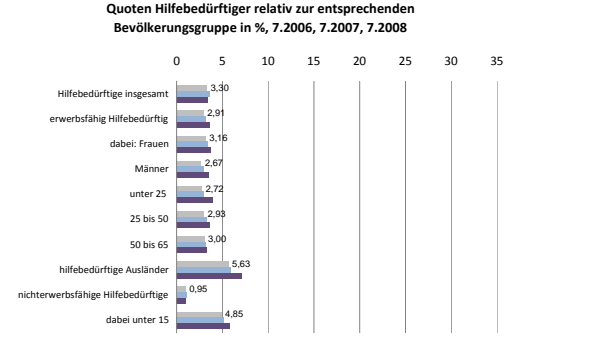
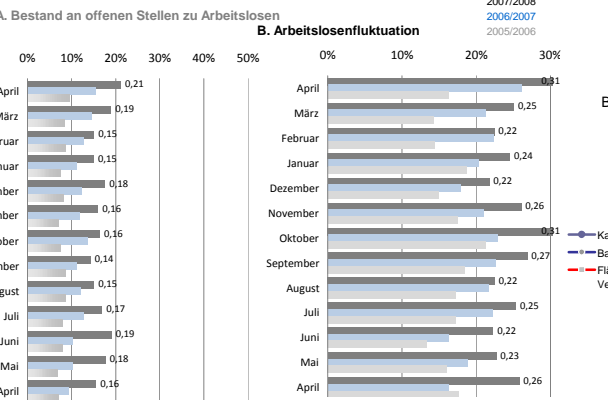
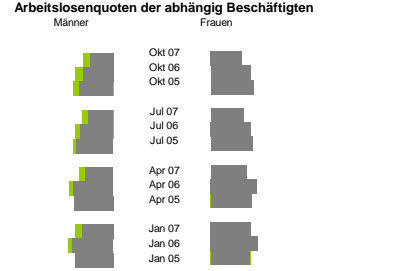
Jahr	1996	1997	1998	1999	2000	2001	2002	2003	2004	2005	2006
Selbständige in %	13,25	13,57	13,47	12,86	12,71	13,32	13,15	13,39	13,28	13,30	13,36
Arbeitslosigkeit w in %	1,80	1,97	2,22	2,22	2,64	2,75	3,10	3,33	3,16	3,19	3,27
Arbeitslosigkeit m in %	14,64	15,05	15,46	15,96	16,42	17,11	17,17	17,85	17,85	18,80	19,06
verf. Einkommen in T€ pro Einw.	29,33	29,34	29,95	29,10	29,74	30,95	31,45	32,31	32,89	33,20	33,61
Teilzeit w in %	26,55	25,66	25,35	25,36	25,43	25,24	25,18	24,57	24,05	23,75	24,12
Beschäftigte am Arbeitsort in %	34,83	34,59	34,67	35,27	35,47	35,38	34,87	34,36	34,21	34,24	
Beschäftigte am Wohnort in %	16,44	16,65	17,00	17,89	18,39	17,77	18,44	18,50	19,33	20,43	21,10
BIP in T€ pro Einwohner											

### Wohnungsbestand und Wohnungsbaugenehmigungen



### Arbeitslosenquoten der abhängig Beschäftigten

Monat	Männer in %	Frauen in %
Okt 07	4,2	5,3
Okt 06	5,4	6,8
Okt 05	6,1	7,3
Jul 07	4,5	5,6
Jul 06	5,9	6,9
Jul 05	6,6	7,2
Apr 07	5,0	6,1
Apr 06	7,2	7,9
Apr 05	7,1	7,0
Jan 07	5,6	6,9
Jan 06	7,4	8,1
Jan 05	6,9	6,6



Einblicke in städtische Kundenrefinanzierungs- und Zinsüberschuss Relationen der Bankenwirtschaft erhalten Sie auch mit den Seiten:  
<http://www.rankingweb.de/Banken.html>  
<http://www.rankingweb.de/stadt.html>