

# Finanzen und Erwerbstätigkeit

→ Celle, Landkreis

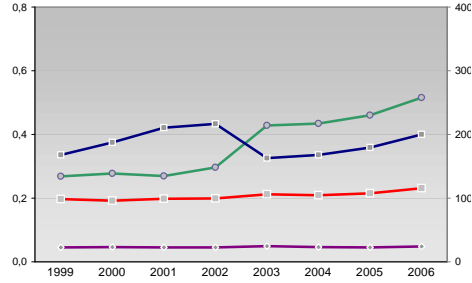
## Versicherungspflichtig Beschäftigte am Arbeitsort [WZ 93]

- [D] Verarbeitendes Gewerbe
- [E] Energie und Wasserversorgung
- [F] Baugewerbe
- [G] Handel; Instandhaltung und Reparatur
- [H] Gastgewerbe
- [I] Verkehr und Nachrichtenübermittlung
- [J] Kredit- und Versicherungsgewerbe
- [K] Grundstücks-, Wohnungswesen, Dienstleistungen für Unternehmen
- [L, O, P] Öffentliche Verwaltung, Verteidigung, Sozialversicherung ect.
- [M, N, O, P] Öffentliche und persönliche Dienstleistungen, Private Haushalte

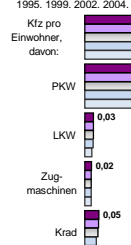
m	w	männlich	weiblich
7.258	1.945		
6.840	1.926		
6.883	1.932		
6.864	1.943		
6.699	2.040		
-	-		
285	106		
-	-		
-	-		
2.561	394		
2.504	378		
3.039	481		
3.421	533		
4.029	576		
3.238	4.221		
3.282	4.471		
3.536	4.526		
3.815	4.897		
3.975	4.957		
518	857		
523	864		
556	902		
541	1.018		
500	953		
1.193	579		
1.120	595		
1.030	642		
983	552		
1.034	545		
491	820		
473	839		
523	849		
575	879		
599	890		
1.523	1.785		
1.517	1.797		
1.392	1.870		
1.406	1.806		
1.466	1.770		
3.041	3.042		
2.896	2.809		
2.982	2.884		
2.882	2.459		
3.048	2.433		
2.164	7.718		
2.200	7.705		
2.282	7.828		
2.291	7.690		
2.108	7.381		

## Umsatz und Beschäftigte des verarbeitenden und produzierenden Gewerbes

- Beschäftigte pro Einwohner
- Anteil Auslandsumsatz
- Umsatz in TEUR pro Beschäftigtem/r
- Beschäftigte pro Betrieb



## Kfz pro Einwohner

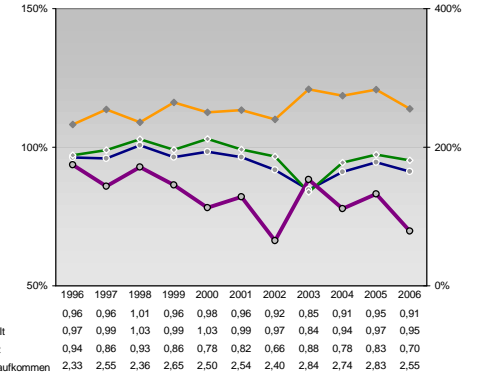


## Wirtschaftsbereiche

- [A]: Land- Forstwirtschaft, Fischerei
- [B]: Produzierendes Gewerbe
- [C]: Handel, Gastgewerbe, Verkehr
- [D]: Finanzierung, Vermietung und Unternehmensdienstleistungen
- [E]: Öffentliche und private Dienstleister

## kommunale Haushalte

- Einnahmen / Ausgaben
- dto. Verwaltungshaushalt
- dto. Vermögenshaushalt
- Schulden / netto Steueraufkommen



## Erwerbstätige und Wertschöpfung

Jahr	Erwerbstätige	Wertschöpfung
2006	3,6%	1,8%
2004	3,3%	1,7%
2002	-	-
2000	3,7%	1,8%
1998	-	-
1996	16,4%	22,5%
1994	20,9%	27,0%
1992	-	-
1990	24,2%	28,8%
1988	-	-
1986	26,5%	16,9%
1984	25,4%	15,6%
1982	-	-
1980	26,6%	14,7%
1978	-	-
1976	11,5%	24,1%
1974	10,5%	22,5%
1972	-	-
1970	-	-
1968	9,7%	23,7%
1966	-	-
1964	42,0%	34,6%
1962	39,8%	33,2%
1960	-	-
1958	-	-
1956	35,8%	31,0%

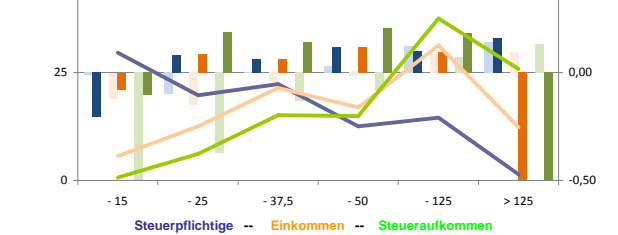
## Erwerbstätige und Wertschöpfung nach Wirtschaftsbereichen



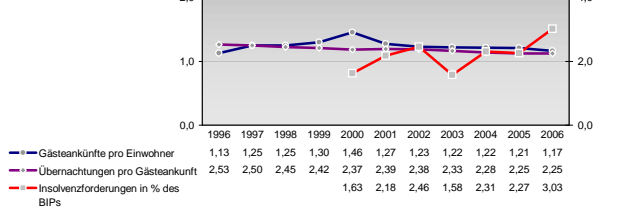
## Anteile der Soziversicherungspflichtig Beschäftigten am Arbeitsort

Kategorie	m	w
ohne Berufsausbildung	14,4%	13,4%
2005	14,9%	14,2%
2003	16,4%	16,9%
2001	18,4%	18,7%
1999	19,2%	20,9%
mit Berufsausbildung	62,7%	63,5%
2005	63,0%	63,7%
2003	65,5%	64,9%
2001	67,0%	67,2%
1999	67,3%	66,5%
mit höherem Bildungsabschluss	9,0%	5,5%
2005	9,2%	4,9%
2003	7,7%	3,3%
2001	6,9%	2,9%
1999	6,4%	2,7%
Ausländer ohne Berufsausbildung	29,1%	24,0%
2005	33,2%	27,1%
2003	33,7%	35,9%
2001	42,0%	42,6%
1999	41,8%	51,2%
Ausländer mit höherer Bildung	8,7%	8,4%
2005	8,3%	6,9%
2003	7,0%	3,1%
2001	6,9%	3,5%
1999	5,9%	2,3%

## Verteilung nach Einkommensklassen in t.EUR 2001 in % und relative Veränderungen zu 1998 und 2004

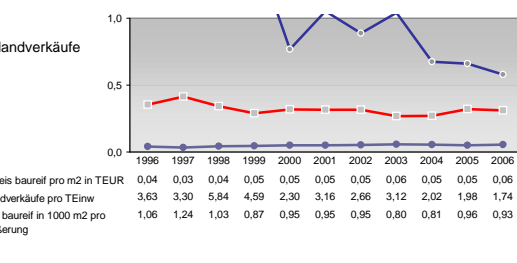
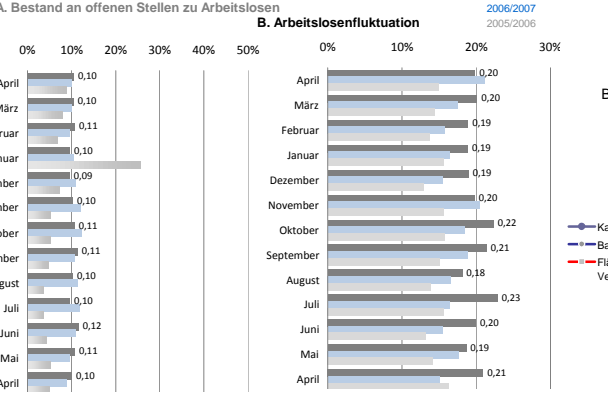
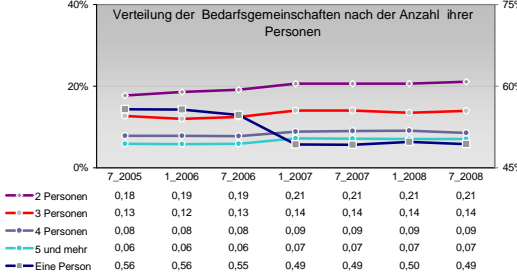
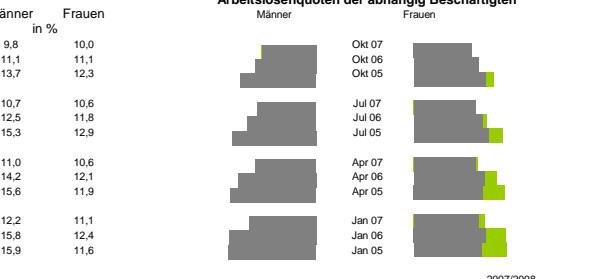
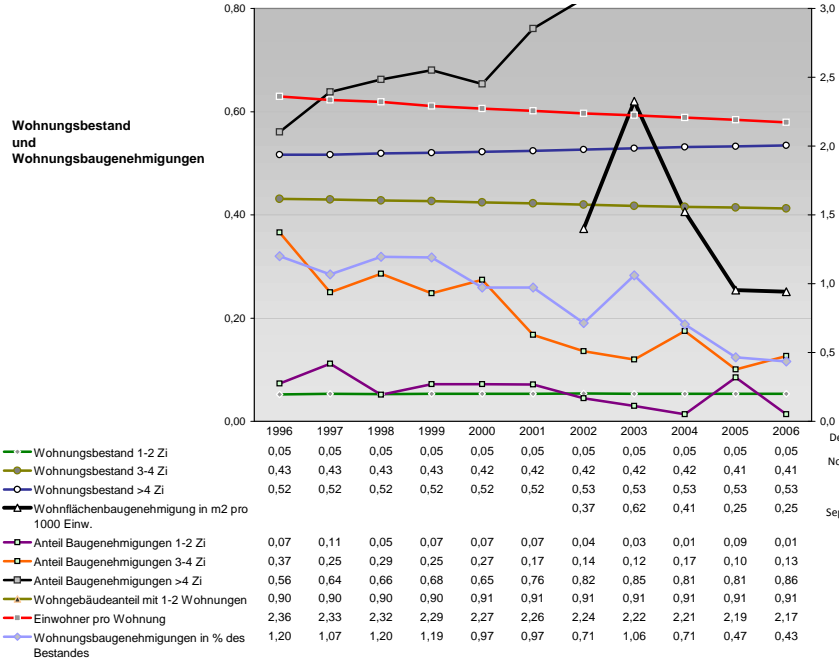
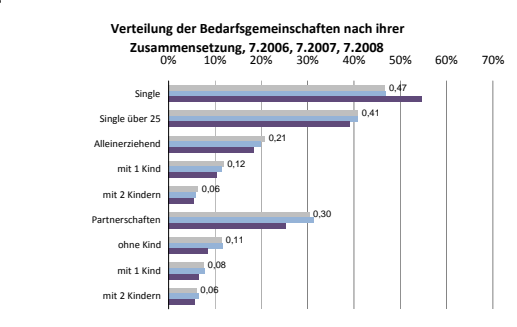
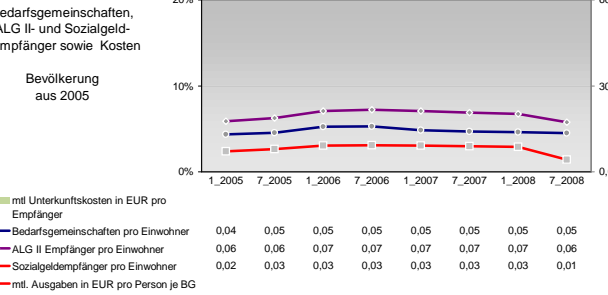
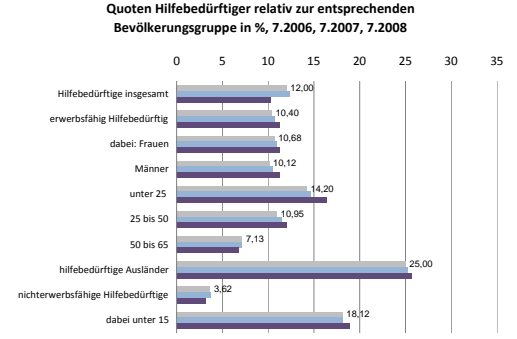
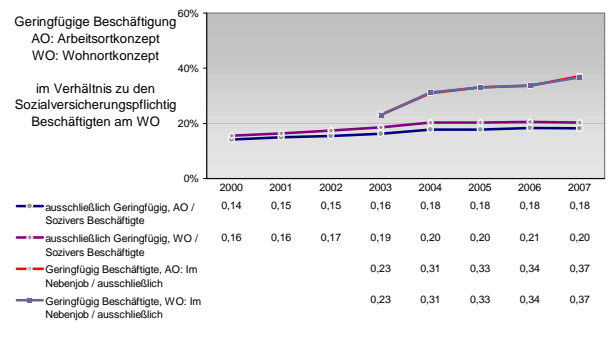
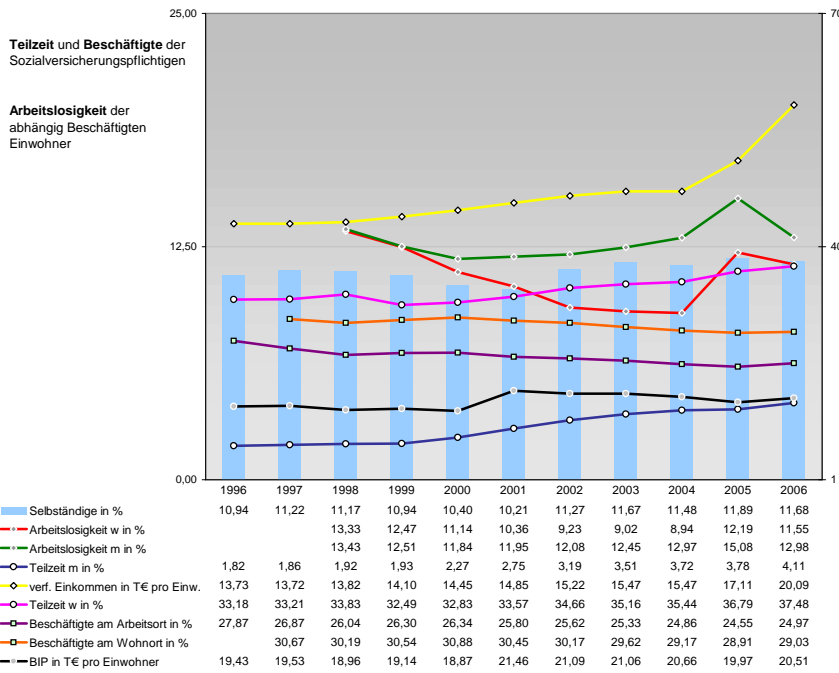


## Tourismus und Insolvenzen



## Gewerbemeldungen

Kategorie	An	Ab
1608	1413	
1703	1387	
1852	1337	
1477	1313	
1444	1370	
Neu	Aufgaben	
1355	1128	
1577	1283	
1622	1114	
1428	1038	
1227	1116	
Zuzüge	Fortzüge	
166	164	
134	114	
84	102	
92	87	
68	94	
Übernahmen	Übergaben	
87	121	
154	153	
146	121	
141	124	
214	201	



Einblicke in städtische Kundenrefinanzierungs- und Zinsüberschuss Relationen der Bankenwirtschaft erhalten Sie auch mit den Seiten:  
<http://www.rankingweb.de/Banken.html>  
<http://www.rankingweb.de/stadt.html>